

# STUDIENSTART-JOURNAL

KATHOLISCH-THEOLOGISCHE FAKULTÄT  
MÜNSTER



## WINTERSEMESTER 2024/25



# O-WOCHE

DAS ORIGINAL. NUR BEI UNS.

DAS PROGRAMM FÜR DIE ERSTEN TAGE:  
07.10-09.10

## MONTAG

- 10:00 UHR  
**Begrüßung**  
DURCH DEN DEKAN
- 11:30 UHR  
**Studienberatung**  
DES STUDIENBÜROS
- 15:00 UHR  
**Beratung der  
Fachschaft**
- 17:00 UHR  
**Pubquiz**  
MIT ESSENSANGEBOT
- 19:45 UHR  
**Kneipenabend**

## DIENSTAG

- 10:00 -13:00 UHR  
**Beratung**  
MIT FRÜHSTÜCK
- 14:00 UHR  
**Vorstellung  
des Mentorats**  
Für alle Lehrämter\*innen
- 15:30 UHR  
**Stadtrallye**
- 18:00 UHR  
**Grillen**  
FÜR ALLEN  
STUDIERENDEN DER FAKULTÄT

## MITTWOCH

- 14:00 UHR  
**Theocafé**  
FÜR ALLEN  
STUDIERENDEN DER FAKULTÄT
- 16:00 UHR  
**Stadtführung**
- 19:30 UHR  
**Semestereröffnungs-  
gottesdienst**

## Awareness

Du fühlst dich unwohl?

Die Awareness-Beauftragten sind durch einen Sticker zu erkennen. Sprich uns einfach an.

Außerdem kannst du jederzeit folgende Nummer wählen:

0 251 83-22616

# INHALTSVERZEICHNIS

Inhalt	Seiten
Moin & Hallo	3 – 6
<i>extern: Theopodcast</i>	7
<i>extern: Borromaeum</i>	8
Nice to know	9 – 12
Hochschulpolitik	13
Gleichstellungsarbeit	14
<i>extern: Kath. Studierenden- und Hochschulgemeinde</i>	15
<i>extern: Christians for Future</i>	16
Der Magister	17 – 18
Bachelor – Studiengänge	19 – 22
Kurse im Überblick	23 – 24
Sprachen	25
<i>extern: mehrwert!</i>	26
Lageplan	27
Stundenplan	28
Sprechzeiten und Fristen	29 – 30
<i>extern: Netzwerkbüro Theologie &amp; Beruf</i>	31
<i>extern: Mentorat</i>	32
Vorstellung des Professoriums	33 – 38
Vorstellung der Fachschaft	39 – 40
<i>intern: Pubquiz</i>	41
Aktionen der Fachschaft	42
<i>intern: Lange Lernnächte</i>	43
Semesterkalender	44
<i>intern: Ersti-Fahrt</i>	45
Impressum	46



# MOIN & HALLO

Herzlich Willkommen an der Katholisch-Theologischen Fakultät der Universität Münster! Es freut uns alle an dieser Fakultät und insbesondere uns als Fachschaft sehr, dass du dich dazu entschieden hast, in unserer schönen Stadt dein Studium zu beginnen. Welchen Studiengang auch immer du an unserer Fakultät studieren wirst, dich erwarten viele spannende Seminare, Kurse, Vorlesungen und viele neue Dinge, die du im Laufe deines Studiums lernen wirst. Damit du dabei nicht alleine bist, gibt es uns als Fachschaft! Wenn du also Fragen oder Anregungen zum Studium hast, einen Geheimtipp für das Leben in Münster brauchst oder einfach mit uns einen Kaffee im Fachschaftsraum trinken magst, sind wir immer für dich da und helfen dir gerne so gut es geht weiter. Komm also einfach bei uns vorbei, wenn du dir bei etwas unsicher bist!

Instagram: [fachschafttheoms](#)

Facebook: [Offene Fachschaft Katholische Theologie Münster](#)

Netz: <https://www.uni-muenster.de/FB2/fachschaft/>

Mail: [fskath@uni-muenster.de](mailto:fskath@uni-muenster.de)

Leon, Henriette und Janis  
für die Fachschaft





**FACHSCHAFT**  
katholische **theologie**  
U n i v e r s i t ä t M ü n s t e r





# HERZSTÜCK

Ein Haus mit viel Lachen, Weinen, Lernen, Leben und unglaublich netten Menschen.

Unsere Fakultät hat eine lange und bewegte Geschichte. Mit der Aufhebung des Jesuitenordens 1773 wanderte der schon 1624 im Jesuitenkolleg eingerichtete philosophische und theologische Cursus erstmals an die neu gegründete Universität. Diese konnte nach siebenjähriger Planung 1780 eröffnet werden, was den Start unserer Fakultät in ihrer heutigen Form darstellt. Die Universität wurde 1818 zugunsten der Universität Bonn von der preußisch-en Regierung aufgehoben, lediglich eine akademische Lehranstalt in Münster blieb übrig, die aber weiterhin Geistliche und Gymnasiallehrer ausbildete und ab 1832 wieder Promotions- und Habilitationsrechte innehatte.

1876 drohte wegen des deutschen Kulturkampfes der unter staatlicher Aufsicht stehenden Fakultät die Schließung, als unter anderem auch Priesterseminar und Theologenkonvikt geschlossen wurden. Die Fakultät überstand aber auch diese Zeit und zum 1. Juli 1902 wurde der akademischen Lehranstalt wieder der Rang einer Universität zugesprochen. Im Jahr 1902 erschien zeitgleich die erste Ausgabe der „Theologischen Revue“ an unserer Fakultät, die bis zum heutigen Tag eng mit dieser verknüpft ist. Die Professoren Joseph Schmidlin und Georg Schreiber wurden in der Zeit des Nationalsozialismus als offene Regimekritiker von ihren Lehrstühlen entfernt, Joseph Schmidlin wenig später im KZ Schirmeck ermordet. Zu viel Einfluss kam die Fakultät zur Zeit des Zweiten Vatikanischen Konzils, als Professoren wie Karl Rahner, Joseph Ratzinger und Emil Lengelig das Konzil als Berater maßgeblich beeinflussten.

Ebenfalls in den 1960er Jahren begründete der Münsteraner Professor Johann Baptist Metz die „Neue Politische Theologie“, die weit über die Fakultät hinaus Einfluss im theologischen Diskurs hat.

Heute ist die Fakultät an fünf verschiedenen Standorten in Münster zuhause und wird in den nächsten Jahren zusammen mit der Evangelischen Fakultät und dem Zentrum für Islamische Theologie einen Neubau in der Nähe des Hüfferstifts beziehen. Dort wird sie mit 22 Professuren und etwa 2400 Studierenden auch weiterhin die größte Katholisch-Theologische Fakultät an einer staatlichen Universität weltweit sein.



# „THEOPODCAST

---

## IHR PODCAST AUS DER KATHOLISCH- THEOLOGISCHEN FAKULTÄT DER UNIVERSITÄT MÜNSTER“

---

[www.uni-muenster.de/  
FB2/theopodcast](http://www.uni-muenster.de/FB2/theopodcast)

### EINIGE BEISPIELE:

**TheoPodcast meets Theologische Revue:**  
Hören, was man lesen kann  
(Johannes Frenz)

**Christliche Kirchen in Russlands Krieg gegen die Ukraine**  
(Regina Elsner)

**„Können Religionen helfen, unsere Gesellschaft zusammenzuhalten?“**  
Die Schüler:innenakademie zum ökumenischen Facharbeitswettbewerb

**Assistierter Suizid und Freiverantwortlichkeit**  
(Monika Bobbert und Julia van der Linde)

**Rassismuskritische Perspektiven auf Bibelwissenschaft und Philosophie**  
(Frieda Kries, Claas Krosse, Volker Niggemeier und Fana Schiefen)

**Eine Reise der Emanzipation in Star Wars:**  
Star Wars und die Theologie  
(Christian Pelz und Aneka Thißen)

Unsere Fakultät hat im Jahr 2022 einen theologischen Podcast ins Leben gerufen. Dieser Podcast startet immer mit den links genannten Worten. Was danach kommt ist immer unterschiedlich. Verschiedene Sprecher\*innen unserer Fakultät gestalten die zehn- bis zwanzigminütigen (manchmal auch etwas länger) Podcast-Folgen auf ihre eigene Art und Weise, im Trio, im Duo oder Solo. Hört gerne rein und vielleicht entdeckt ihr ja auch schon Dozent\*innen von euch.

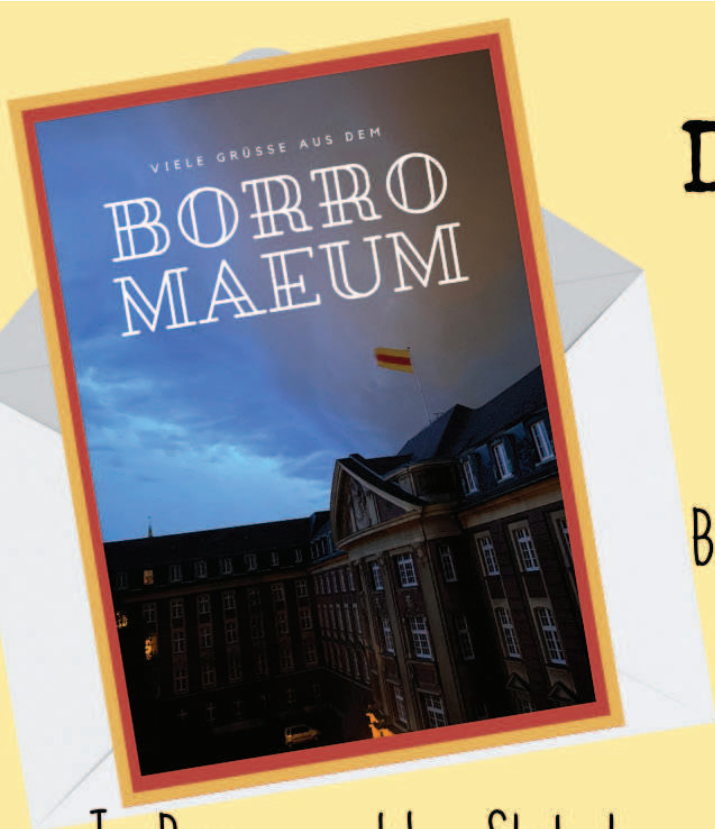


**Katholisch-Theologische Fakultät  
Universität Münster**



[open.spotify.com/show/  
7cn4S2VsaNVWmdSrCvt9  
Eb?si=0b62cc4efb5e4b7f](https://open.spotify.com/show/7cn4S2VsaNVWmdSrCvt9Eb?si=0b62cc4efb5e4b7f)





# Das Borromaeum lädt dich ein!

Wir vom Bischöflichen Priesterseminar  
Borromaeum laden Dich herzlich in unser  
Haus ein.

Im Borromaeum leben Studentinnen und Studenten verschiedener Fächer  
zusammen mit Priesterkandidaten als lebendige Hausgemeinschaft.  
Herzlich laden wir Dich zu unseren Veranstaltungen ein. Komm gern vorbei.

Folge uns auch auf Instagram (@priesterseminar.borromaeum)

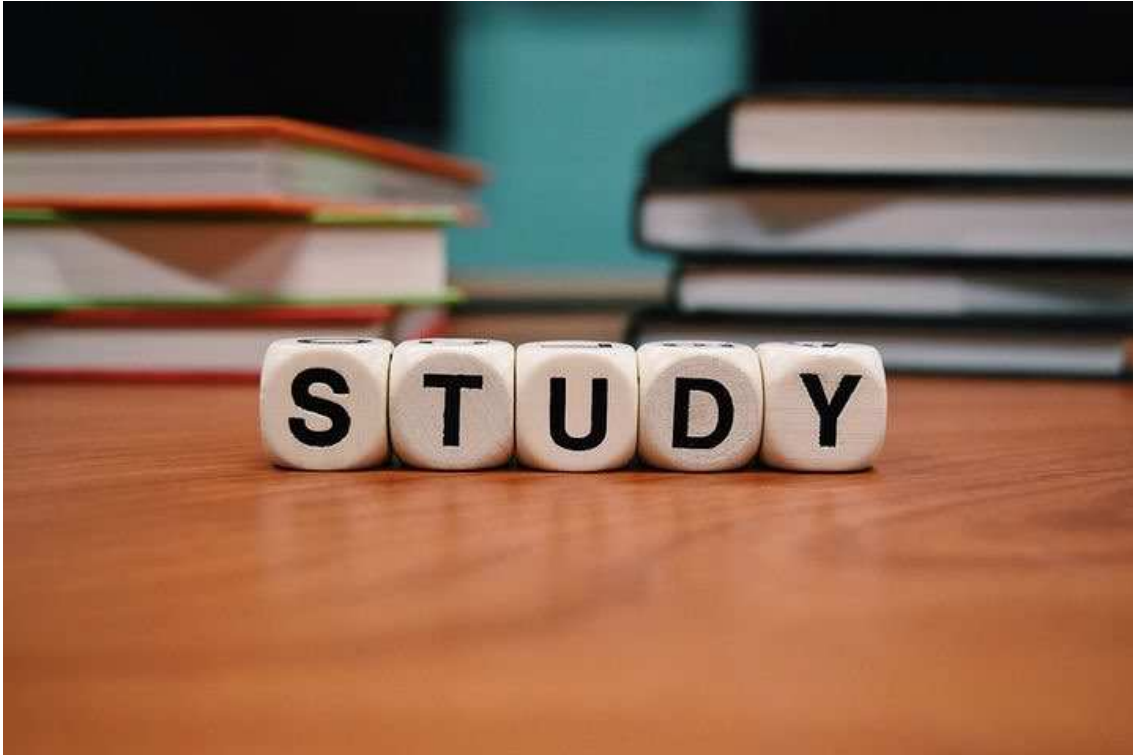
*Save the date* **BIS BALD!**

Erster Gästeabend	23.10.2024
Zweiter Gästeabend	27.11.2024
Dritter Gästeabend	18.12.2024
Wüstenwochende	29.11.-01.12.2024
Jeden Mittwoch	(inkl. Frühstück)
Taizé-Gebet	7:00 Uhr
Rosenkranz	7:30 Uhr

**Unsere Socials**

- Instagram: @PRIESTERSEMINAR.BORROMAEDIUM
- Facebook: @BORRO.MS
- Website: WWW.BORROMAEDIUM.DE
- Phone: +4925149512103
- Email: SEMINAR-MS@BISTUM-MUENSTER.DE

Dein Borromaeum



## NICE TO KNOW

Allgemeine Informationen zu Vorlesungen, Modulen, Kursen und wichtigen/hilfreichen Abkürzungen

Damit du nicht über eventuell unbekannte Begriffe stolperst, kommt jetzt eine kurze Erklärung zu wichtigen Formaten, die hier in Münster angeboten werden.

Dazu gibt es eine Erklärung zu den geläufigsten Abkürzungen an der Uni. Einige davon sind Wir hoffen das Chaos im Kopf wird somit schon etwas klarer. Und keine Angst vor diesen Dingen. Die meisten der Abkürzungen wirst du spätestens nach diesem Semester auch wie selbstverständlich benutzen und es wird dir nicht auffallen, dass die Worte kompliziert sind oder komisch

### AStA – Allgemeiner Studierendenausschuss

Der AStA wird jährlich vom Studierendenparlament gewählt und setzt sich für alle Belange der Studierenden ein. Hier gibt es verschiedene Referate, z.B. für Kultur, Wohnraum oder Nachhaltigkeit. Außerdem gibt es dort einige coole Services wie eine kostenlose Rechtsberatung, Ansprechpersonen z.B. für Studierende mit Kind oder die Möglichkeit sich günstig ein Auto auszuleihen.



## Bafög – Bundesausbildungsförderungsgesetz

Um das Studium zu finanzieren, gibt es unter Umständen die Möglichkeit, das sogenannte BAFÖG zu beantragen. Ansprechpersonen zu diesem Thema findest du in der Mensa am Aasee im ersten Obergeschoss.

## Bib – Bibliothek

Klar, diese Abkürzung hätte man sich denken können, aber da sie so gebräuchlich ist, hat sie trotzdem einen Platz in der Liste bekommen. Die wichtigsten Bibs sind: 1) Die ULB (= Universitäts- und Landesbibliothek), Krummer Timpen 2) Bibliotheken des FB 02: Johannisstraße 8-10, Domplatz 23 und Hüfferstraße 27.



## B.Sc. / B.A. – Bachelor of Science / Bachelor of Arts

[uni-muenster.de/FB2/bibliothek/](http://uni-muenster.de/FB2/bibliothek/)

Dabei handelt es sich nämlich um die Kurzformen von verschiedenen Bachelorabschlüssen. B.Sc. bezeichnet beispielsweise den Bachelor of Science, B.A. den Bachelor of Arts. Letzteren bekommst du verliehen, wenn du bei uns an der kath. theologischen Fakultät einen Lehramtsbachelor abschließt. Aber Achtung Verwechslungsgefahr: Unter Studierenden ist auch die Abkürzung BA weit verbreitet, die einfach die Bachelorarbeit meint.

## c.t. / s.t. – cum tempore / sine tempore

c.t. steht für die lateinischen Worte cum tempore - also mit Zeit - und meint, dass eine Veranstaltung 15 Minuten später anfängt, als angegeben. Das gilt in der Regel für fast alle Veranstaltungen an der Uni. Im Gegensatz dazu steht die Abkürzung s.t. (sine tempore - ohne Zeit), die meint, dass eine Veranstaltung genau zur angegebenen Uhrzeit beginnt. (8 Uhr c.t. = 8:15 Uhr)

## ECTS – European Credit Transfer System

Wenn du eine Veranstaltung oder ein Modul erfolgreich bestanden hast, erhältst du in der Regel eine bestimmte Anzahl an ECTS-Punkten, die auch als Leistungspunkte (LP) bekannt sind. Wenn du alle LP gesammelt hast, hast du dein Studium erfolgreich abgeschlossen! Die englische Bezeichnung dient der Vergleichbarkeit mit anderen, europäischen Universitäten und wird interessant, falls du einmal ein Auslandssemester anstrebst.

## FB – Fachbereich

Jede Universität ist in verschiedene Fachbereiche unterteilt. Die katholisch Theologische Fakultät ist beispielsweise der Fachbereich 02, weshalb häufig nur FB02 geschrieben wird, wenn unser Fachbereich gemeint ist.

## FS – Fachschaft

Hallo, das sind wir! Jeder Fachbereich hat eine eigene Fachschaft und wenn man genau ist, müsste man immer von der Fachschaftsvertretung oder dem Fachschaftsrat sprechen, doch an unserem Fachbereich gibt es eine offene Fachschaft, was bedeutet, dass alle Studierenden des

Fachbereichs dazu eingeladen sind einzubringen und in den meisten Fällen auch in den Sitzungen mit abstimmen dürfen.

## FSV – Fachschaftsvertretung

Was in der Schule die Schülervvertretung war, ist an der Uni die Fachschaftsvvertretung. Diese wird von allen Studierenden gewählt. Sie setzt sich für die Belange aller Studierenden des Faches ein oder plant lustige Veranstaltungen und führt diese durch.

## HIS-LSF – Hochschulinformationssystem Lehre Studium Forschung

Im HIS-LSF werden sämtliche Veranstaltungen des Semesters angezeigt. Früher gab es diese Übersicht nur als gedrucktes Buch, heute können wir zum Glück online darauf zugreifen.



[studium.uni-muenster.de/qisserver/rds?state=wtree&search=1&category=veranstaltungen](http://studium.uni-muenster.de/qisserver/rds?state=wtree&search=1&category=veranstaltungen)

## HSP – Hochschulsport

Du wolltest schon immer mal Tanzen, Kajakfahren oder Tischtennis spielen, suchst in Münster nach einer Möglichkeit deine Sportart weiter zu betreiben oder eine ganz neue Sportart wie Quidditch ausprobieren? Dann bist du bei HSP genau richtig! Aber schnell sein lohnt sich (die besten Sachen sind meist schon nach wenigen Minuten ausgebucht).



[uni-muenster.de/Hochschulsport/sportangebot/index.html](http://uni-muenster.de/Hochschulsport/sportangebot/index.html)

## Modul

In einem Modul werden mehrere Lehrveranstaltungen zusammengefasst. Diese werden entweder parallel in einem Semester studiert oder über zwei Semester (oder mehr) belegt. Am Ende folgt eine Klausur oder Hausarbeit, welche Modulabschlussprüfung (MAP) genannt wird. Die erzielte Note entspricht der Modulnote, welche auch in QISPOS zu finden ist.

## N. n. - Nomen Nominandum

Diese Abkürzung findet ihr manchmal im Vorlesungsverzeichnis und bedeutet, dass der Name des Dozierenden noch nicht feststeht und später bekannt gegeben wird. Dies kann vor allem vorkommen, wenn das Vorlesungsverzeichnis für das nächste Semester gerade erschienen ist (im WiSe Ende Dezember und im SoSe Ende Juni) und noch einige Lücken aufweist.

## PO – Prüfungsordnung

Zu jedem Studiengang gibt es eine eigene Prüfungsordnung. Darin ist festgelegt, welche Module im Laufe des Studiums absolviert werden müssen oder wie viele Versuche dir für eine Prüfung zur Verfügung stehen. Auch hier gibt es für verschiedene Prüfungsordnungen, je nach Studienbeginn. Aktuell gilt für Magister-Studierende die Prüfungsordnung aus dem Jahr 2022.



[uni-muenster.de/FB2/studienbuero/magtheol/formulare.html](http://uni-muenster.de/FB2/studienbuero/magtheol/formulare.html)



## QIS POS – Qualitätssteigerung im Internet durch Selbstbedienung des Prüfungs-Ordnungs-Systems

Diese phänomenale Abkürzung, bei der an der ganzen Uni vermutlich kaum jemand weiß, was das eigentlich in der Langform bedeutet, brauchst du, wenn du deine Prüfung im Online-System anmelden möchtest. Das tust du im sogenannten QIS POS-Portal.

## Rep – Repetitorium

Ein Repetitorium ist eine Veranstaltung zur Vertiefung der in den Basismodulvorlesungen gelernten Inhalte. Diese werden oft durch Studierende aus höheren Fachsemestern geleitet und können bei der Erarbeitung der Inhalte und der Prüfungsvorbereitung sehr helfen. Diese Veranstaltung muss auch online angemeldet werden, eine Anwesenheitspflicht besteht

## StuPa – Studierendenparlament

Einmal im Jahr wird an der Universität groß gewählt. Neben der Stimme für den Senat, die Fachschaftsvertretung und den Fachbereichsrat, hast du dabei auch eine Stimme für das Studierendenparlament. Das kannst du dir vorstellen wie den „Bundestag der Uni “ mit verschiedenen Parteien, die an der Uni als Listen bezeichnet werden. Dort treffen einige Studierende verschiedener Listen zusammen, um zu debattieren, wie die Uni weiter vorangebracht werden kann. Außerdem besetzt das Studierendenparlament den AStA, also sozusagen das Kabinett des StuPas.

## SWS – Semesterwochenstunden

Wie oft eine Veranstaltung pro Woche stattfindet, wird an der Uni in Semesterwochenstunden angegeben. 4 SWS bedeutet als zum Beispiel, dass eine Vorlesung pro Woche 4 Stunden gelehrt wird. Bei uns am Fachbereich sind 2 SWS pro Veranstaltung die Regel, später im Studium auch mal 3 SWS.

## Tutorium

Ein Tutorium ist eine Veranstaltungsform, welche von Studierenden aus höheren Fachsemestern durchgeführt wird. Hier werden das Theologiestudium und der neue Studienort besser kennengelernt. Diese Veranstaltung muss auch online angemeldet werden, es herrscht Anwesenheitspflicht.

## ZSB – Zentrale Studienberatung

Die Zentrale Studienberatung hilft und berät bei allen studentischen Fragen, die sich Rund um ein Studium ergeben. Das können Vermittlungen zu einer gemeinsamen Bib-Gruppe sein, Strategien zum Nachholen von aufgeschobenen Leistungen, Beratungen zu einem Studiengangwechsel, wenn sich nach einiger Zeit herausstellt, dass es doch lieber ein anderes Fach sein soll oder eine psychologische (Erst-)Beratung bzw. Nachsorge.



[uni-muenster.de/ZSB/](http://uni-muenster.de/ZSB/)

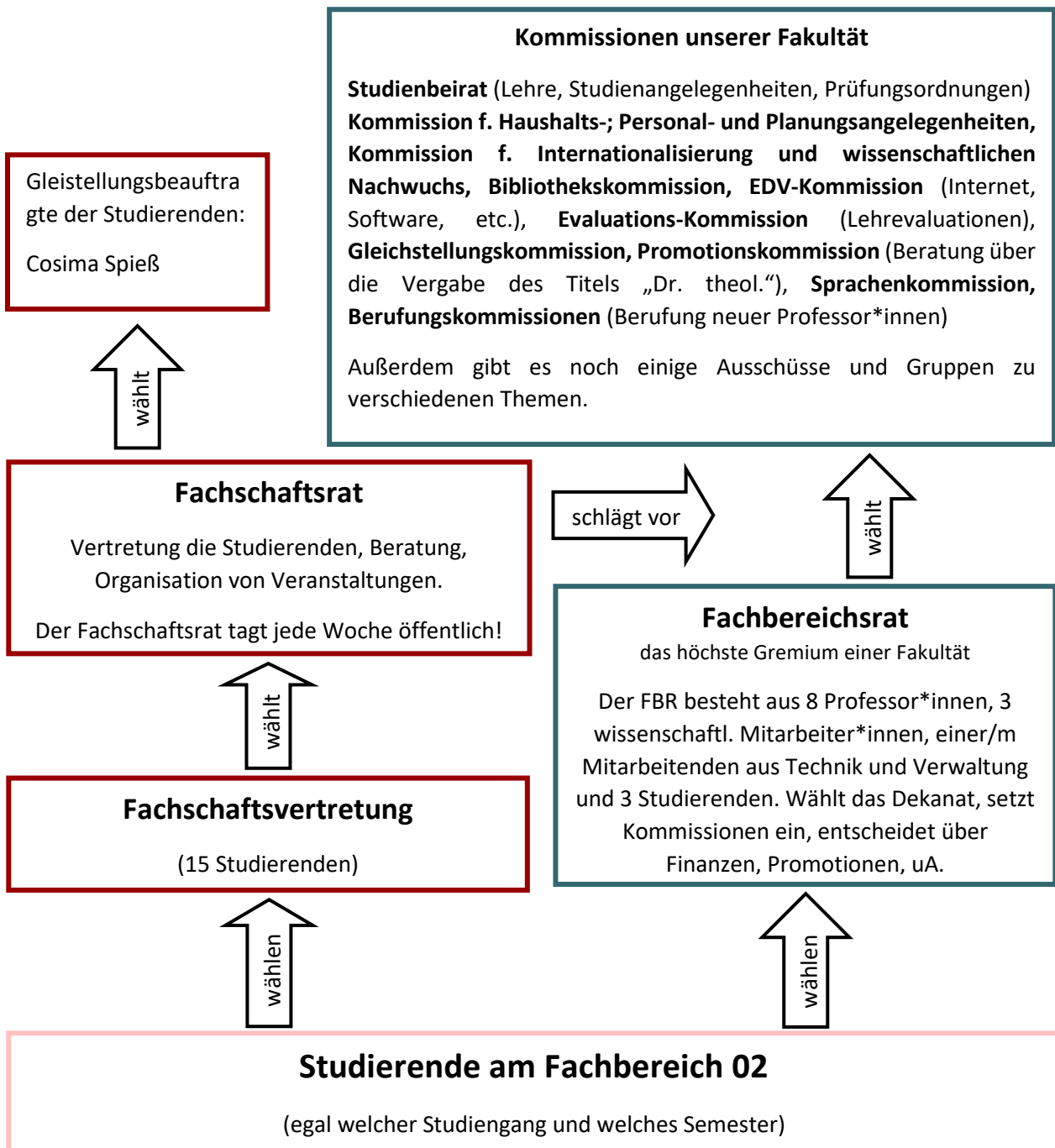
# HOCHSCHULPOLITIK UND GREMIEN

## Wer wählt wann, was und wen?

In NRW gibt es gesetzliche Regelungen zur Mitwirkung von Studierenden an Universitäten.

An unserer Universität gibt es zum Beispiel den Allgemeinen Studierenden Ausschuss (AStA; [www.asta.ms](http://www.asta.ms)), ein Studierendenparlament (StuPa; [www.stupa.ms](http://www.stupa.ms)) und im Senat stellen wir die studentischen SenatorInnen. Die Wahlen finden immer Anfang Juni statt. Aber auch an unserer Fakultät gibt es viele Möglichkeiten zur Mitwirkung. Hier findest Du eine kurze Übersicht darüber!

Bei Fragen melde dich gerne bei der Fachschaft oder komm in der Wahlwoche beim Theocafe vorbei.







# GLEICHSTELLUNGSARBEIT

## Wichtige Anlaufstellen an der Fakultät

Seit 1908 steht es Frauen an der WWU überhaupt offen, regulär zu studieren. Erst 27 Jahre später (1935) immatrikulierte sich die erste Frau im Fach katholische Theologie.

Heute wird Gleichstellung an unserer Fakultät großgeschrieben. Das heißt, wir als Fachschaft möchten, dass alle Studierenden, egal welchen Geschlechts, ob mit einer chronischen Krankheit, körperlicher Einschränkung oder mit Kind, ohne Benachteiligung und Diskriminierung studieren können. Dafür setzen wir uns ein!

Solltet ihr dennoch Benachteiligung oder Diskriminierung erfahren oder euch benachteiligende Strukturen auffallen, könnt ihr euch neben verschiedenen offiziellen

Anlaufstellen der Universität auch an die Fachschaft wenden.

So gibt es für die Studierenden jeden Fachbereichs eine studentische Gleichstellungsbeauftragte und eine beauftragte Person für Nachteilsausgleiche, sowie verschiedene Referate des Astas, die sich mit Diskriminierung auseinandersetzen und zentrale Anlaufstellen der Uni.







**KSHG - JUNGE KIRCHE AN DEINEM CAMPUS  
KOMM VORBEI UND ENTDECKE EINEN ORT DER  
BEGEGNUNG UND DES GELEBTEN GLAUBENS**

**BEI UNS KANNST DU:**

- GEMEINSCHAFT ERLEBEN
- DICH IN DER GEMEINDE EHRENAMTLICH ENGAGIEREN
- DICH IN DIE ARBEITSKREISE EINBRINGEN UND ZUKUNFT GESTALTEN
- KURSE UND WORKSHOPS BESUCHEN
- VERANSTALTUNGEN ORGANISIEREN
- DISKUTIEREN UND MITENTSCHEIDEN

**DU BIST WILLKOMMEN, SO WIE DU BIST!**



**KATHOLISCHE STUDIERENDEN-  
UND HOCHSCHULGEMEINDE**

**48143 MS / FRAUENSTRASSE 3-6**

**KSHG**

Junge Kirche  
an Uni und FH ::





**FÜR DIE BEWAHRUNG  
DER SCHÖPFUNG**



ALS TEIL DER FOR-FUTURE-BEWEGUNG SETZEN WIR UNS ÖKUMENISCH FÜR KLIMASCHUTZ EIN. WIR ORGANISIEREN PROJEKTE WIE GESPRÄCHE MIT DEN KIRCHEN ODER POLITISCHE NACHTGEBETE UND BETEILIGEN UNS AN DEMOS, UM UNSEREM ANLIEGEN IN KIRCHE, POLITIK UND GESELLSCHAFT MEHR RAUM ZU VERSCHAFFEN.

BLEIB AUF SOCIAL MEDIA ODER DURCH UNSEREN NEWSLETTER ÜBER UNSERE AKTIONEN INFORMIERT!

**UNSER NÄCHSTES TREFFEN FINDET AM 22.10.24 UM 19 UHR IM FORUM DER KSHG STATT. DU BIST HERZLICH EINGELADEN!**

INSTA: C4F.MUENSTER

FACEBOOK: CHRISTIANS FOR FUTURE MÜNSTER

E-MAIL: MUENSTER@CHRISTIANS4FUTURE.DE

QR-CODE ZUR SIGNAL-GRUPPE:





# DER MAGISTER

Der Studiengang zur Magistra und Magister Theologiae im Überblick

[uni-muenster.de/FB2/studienbuero/magtheol/stundenplaene.html](http://uni-muenster.de/FB2/studienbuero/magtheol/stundenplaene.html)



Im Magister-Studiengang studierst du zunächst in der sogenannten Basisphase. Diese dauert zwei Semester und enthält insgesamt acht Teilabschnitte. Diese Abschnitte werden Module genannt.

Dies ist ein idealtypischer Studienverlauf. Wenn dein Studienverlauf von diesem Muster abweicht, ist das nicht schlimm. Man kann Kurse auch anders belegen. Achte nur darauf, dass nicht jedes Jahr alle Kurs und Vorlesungen angeboten werden.

## Die Basisphase (1. – 2. Semester)

Wintersemester	<b>Basismodul E</b>  Einführung in das Studium der kath. Theologie  (5 LP)	<b>Basismodul C</b>  Einführung in die Grundfragen der systematischen Theologie  (7 LP)	<b>Basismodul D</b>  Einführung in die Grundfragen der praktischen Theologie  (7 LP)	<b>Basismodul Phil</b>  Einführung in die Grundfragen der philosophischen Theologie  (7 LP)	<b>Basismodul ThA I</b>  Theologisch argumentieren (systematisch/philosophisch) (9 LP)
		<b>Basismodul A</b>  Einführung in die Grundfragen der biblischen Theologie  (7 LP)	<b>Basismodul B</b>  Einführung in die Grundfragen der historischen Theologie  (7 LP)		<b>Basismodul ThA II</b>  Theologisch argumentieren (biblisch/historisch) (7 LP)
Sommersemester					

Welche Veranstaltungen zu den jeweiligen Modulen gehören, siehst du in der Übersicht für das Lehramt an Gymnasien und Gesamtschulen. Die Basismodule A-D werden üblicherweise mit einer Klausur abgeschlossen (ggf. gibt es hierzu Abweichungen). In den Modulen „theologisch argumentieren“ (ThA) wird eine Hausarbeit und eine weitere Leistung, die im Seminar erklärt wird, erbracht.

## Die Aufbauphase (3. – 6. Semester)

<b>Aufbaumodul 1</b>  Tora  (7 LP)	<b>Aufbaumodul 2</b>  Gottes Reich  (7 LP)
<b>Aufbaumodul 3</b>  Gottesfrage  (7 LP)	<b>Aufbaumodul 4</b>  Christentum in Zeit und Raum  (7 LP)
<b>Aufbaumodul 5</b>  Messias  (7 LP)	<b>Aufbaumodul 6</b>  Wege christlichen Denkens und Lebens  (7 LP)
<b>Aufbaumodul 7</b>  Menschenbild  (7 LP)	<b>Aufbaumodul 8</b>  Volk Gottes  (7 LP)

<b>Aufbaumodul A</b>  Theologie im Dialog  (5 LP)	<b>Aufbaumodul Berufsfeld- orientierung I</b>  Exegese und Homiletik  (15 LP)
<b>&amp;</b>  <b>Aufbaumodul Philosophie und Fundamental- theologie</b>  (11 LP)	<b>Aufbaumodul Berufsfeld- orientierung I</b>  Dogmatik und Praxis  (16 LP)
<b>&amp;</b>  <b>Aufbaumodul Theologische Profilierung</b>  (12 LP)	

In jedem der Aufbaumodule 1 – 8 muss in einem der Modulkurse eine Prüfungsleistung erbracht werden. In dem anderen Modulkurs, der Vorlesung oder dem Hauptseminar muss eine (unbenotete) Studienleistung erbracht werden.

Wenn du Fragen oder Probleme mit der Belegung der Kurse und Vorlesungen hast, melde dich entweder in der Fachschaft oder dem Studienbüro.



<https://www.uni-muenster.de/FB2/studienbuero/>



# BACHELOR – STUDIENGÄNGE

Den Bachelor als verbindendes Ziel, aber mit vielen kleinen Unterschieden auf dem Weg dahin.

In deinen ersten vier Semestern (diese werden Basisphase genannt) studierst du sogenannte Basismodule. Was genau du studierst, hängt davon ab, welchen Bachelorstudiengang du studierst. Auf diesen Seiten gibt es einen kurzen Überblick darüber, was du in deinem ersten Semester studieren kannst/musst. Und hier findest du alle Studiengänge nochmal als praktischen Studienplan zum Abhaken: [uni-muenster.de/FB2/studienbuero/ba/studienplaene.html](http://uni-muenster.de/FB2/studienbuero/ba/studienplaene.html)

## SPRACHEN



Nicht in allen Studiengängen müssen Sprachvoraussetzungen erfüllt werden. Zur Zeit ist das nur im Studiengang Gymnasium/Gesamtschule notwendig. Dafür brauchst du:

- Einen Nachweis des „Kleinen Latinums“ (mindestens) oder den Nachweis über Kenntnisse im Umfang des „Kleinen Latinums“
- Nachweis der biblischen Sprachen Hebräisch/Griechisch

Die Kurse zu den Sprachen werden in jedem Semester an unserer Fakultät angeboten.

## REPETITORIEN

Zu jeder Vorlesung in der Basisphase gibt es ein Repetitorium, in dem die Inhalte der Vorlesung noch einmal wiederholt und vertieft werden. Diese werden von Studierenden aus höheren Semestern geleitet. Diese musst du auch online bei QIS POS (siehe im Nice to Know) belegen, eine Anwesenheitspflicht besteht jedoch nicht.

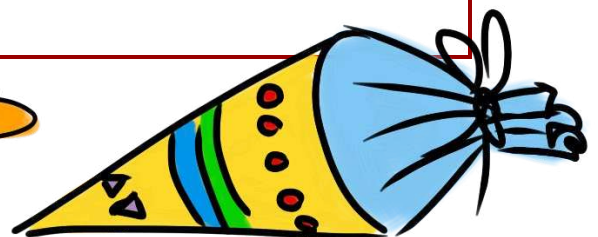
## KIRCHLICHE LEHRERLAUBNIS

Wer das Fach Religion in der Schule unterrichten möchte, braucht die Zustimmung der Kirche. Von der katholischen Kirche wird dazu die „Missio canonica“ als Lehrerlaubnis erteilt. Wie du sie bekommst und was du dafür zu beachten hast, das erfährst du vom Mentorats-Team. Das Mentorat ist eine Stelle im Bistum Münster, dass die Studierenden der katholischen Religionslehre im Studium begleitet, berät und unterstützt.



# BACHELOR FÜR LEHRAMT AN GRUNDSCHULEN und SONDERPÄDAGOGISCHE FÖRDERUNG

<b>Basismodul E: Einführung in das Studium der Katholischen Theologie (möglichst 1. Semester)</b>			
<p>VORLESUNG „Relevanz und Aktualität der Katholischen Theologie“</p>	<p>ÜBUNG „Theologie studieren“</p>	<p>TUTORIUM</p>	<p>BERATUNG Im Rahmen der Orientierungswoche; Informationsveranstaltung für Studierende des 1. Semesters</p>
<b>Basismodul ThA: Theologisch argumentieren (möglichst 1.-2. Semester)</b>			
<p>PROSEMINAR Einführung in die Methodik der <i>Systematische Theologie</i> oder der <i>Philosophische Grundfragen</i></p>	<p>PROSEMINAR Einführung in die Methodik der <i>Praktische Theologie</i></p>	<p>ÜBUNG „Schreiben in der Theologie“</p>	
<b>Basismodul C/D: Einführung in die Grundfragen der Systematischen Theologie und in die Religionsdidaktik (1. oder 3. Semester)</b>			
<p>VORLESUNG I „Einführung in die Systematische Theologie“</p>		<p>VORLESUNG II „Einführung in die Religionsdidaktik“</p>	
<b>Basismodul A: Einführung in die Grundfragen der Biblischen Theologie (2. oder 4. Semester)</b>			
<p>VORLESUNG I „Literaturgeschichte des Alten Testaments“</p>		<p>VORLESUNG II „Literaturgeschichte des Neuen Testaments“</p>	



# BACHELOR HAUPT-, REAL-, SEKUNDAR- UND GESAMTSCHULE (HRSGe)

Nach Prüfungsordnung 2018 (Basisphase)

<b>Basismodul E: Einführung in das Studium der Katholischen Theologie (möglichst 1. Semester)</b>			
VORLESUNG „Relevanz und Aktualität der Katholischen Theologie“	ÜBUNG „Theologie studieren“	TUT ORIU M	BERATUNG Im Rahmen der Orientierungswoche; Informationsveranstaltung für Studierende des 1. Semesters
<b>Basismodul ThA: Theologisch argumentieren (möglichst 2.-3. Semester)</b>			
PROSEMINAR Einführung in die Methodik der <i>Systematische Theologie</i> , der <i>Praktischen Theologie</i> oder der <i>Philosophische Grundfragen</i>	PROSEMINAR Einführung in die Methodik der <i>Biblischen Theologie</i> oder der <i>Historischen Theologie</i>	ÜBUNG „Schreiben in der Theologie“	
<b>Basismodul A: Grundfragen der Biblischen Theologie (2. oder 4. Semester)</b>			
VORLESUNG I „Literaturgeschichte des Alten Testaments“	VORLESUNG II „Literaturgeschichte des Neuen Testaments“		
<b>Basismodul B: Grundfragen der Historischen Theologie (2. oder 4. Semester)</b>			
VORLESUNG I „Kirchengeschichte“	VORLESUNG II „Kirchengeschichte“		
<b>Basismodul C: Grundfragen der Systematischen Theologie (1. oder 3. Semester)</b>			
VORLESUNG I „Einführung in die Systematische Theologie“	VORLESUNG II „Glaube und Vernunft – Einführung in die philosophischen Grundfragen der Theologie“		
<b>Basismodul D: Grundfragen der Biblischen Theologie (2. oder 4. Semester)</b>			
VORLESUNG I „Einführung in die Praktische Theologie“	VORLESUNG II „Einführung in die Religionsdidaktik“		

# BACHELOR GYMNASIUM UND GESAMTSCHULE (GYM/GES)

Nach Prüfungsordnung 2018 (Basisphase)

Die Basismodule A, B, C, D und E werden genau so studiert wie im Bachelor HRSGe. Dazu kommen noch die oben erwähnten Sprachkurse. Außerdem wird das Modul ThA in zwei Module aufgeteilt.

<b>Basismodul ThA I: Theologisch argumentieren systematisch &amp; philosophisch – praktisch (möglichst 2.-3. Semester)</b>		
PROSEMINAR Einführung in die Methodik der <i>Systematische Theologie</i> oder der <i>Philosophische Grundfragen</i>	PROSEMINAR Einführung in die Methodik der <i>Praktischen Theologie</i>	ÜBUNG „Schreiben in der Theologie“
<b>Basismodul ThA II: Theologisch argumentieren biblisch – historisch (möglichst 4.-5. Semester)</b>		
PROSEMINAR Einführung in die Methodik der <i>Biblischen Theologie</i>	PROSEMINAR Einführung in die Methodik der <i>Historischen Theologie</i>	
Bevor im Basismodul ThA II eine <i>Prüfungsleistung</i> geschrieben werden kann/das Proseminar belegt werden können, muss die entsprechende Sprache aus dem nachfolgenden Modul bestanden sein!		
<b>Modul: Einführung in die Biblischen Sprachen (möglichst 1.-2. Semester)</b>		
SPRACHKURS Griechisch	SPRACHKURS Hebräisch	

## BACHELOR BERUFSKOLLEG (BK) oder 2-FACH BACHELOR ohne Lehramtsbezug

Die Studiengänge Bachelor BK und 2-Fach Bachelor sind nahezu identisch mit dem Bachelor Gym/Ges. Du musst jedoch keine Sprache lernen. Statt des Moduls „Sprachen“ studierst du einen „Theologischen Schwerpunkt“, das heißt: zwei Proseminare deiner Wahl. In jedem dieser Proseminare schreibst du nur eine Studienleistung.

# KURSE IM ÜBERBLICK



Aus diesen Kursen kannst du im ersten Semester wählen.  
Links sind Vorlesungen, die du nicht verpassen solltest;  
aus den Übungen rechts kannst du frei wählen.

[uni-muenster.de/FB2/  
studienbuero/kvv/index.html](http://uni-muenster.de/FB2/studienbuero/kvv/index.html)

## Einführung in die Theologie (BM E)

Relevanz und Aktualität der Theologie	Prof.in Dr. Dr. Dorothea Sattler	Do. 08 – 10 Uhr ct. ab dem 10.10.
---------------------------------------	----------------------------------	--------------------------------------

## Einführung in die systematische Theologie (BM C)

Systematische Theologie	Prof.in Dr. Dr. Dorothea Sattler	Mo. 10 – 12 Uhr ct. ab dem 14.10.
-------------------------	----------------------------------	--------------------------------------

Glaube und Vernunft (Philosophie)	Prof. Dr. Dr. Bernhard Nitsche Dr. Rainer Gottschalg	Di. 10 – 12 Uhr ct. ab dem 15.10.
--------------------------------------	---	--------------------------------------

## Einführung in die praktische Theologie (BM D)

Einführung in die praktische Theologie	Prof.in Dr. Christian Bauer	Mo. 10 – 12 Uhr ct. ab dem 22.10.
--	-----------------------------	--------------------------------------

Einführung in die Religionsdidaktik	Prof. Dr. Clauß-Peter Sajak	Do. 10 – 12 Uhr ct. ab dem 10.10.
-------------------------------------	-----------------------------	--------------------------------------

## Einführung in die philosophischen Grundfragen (BM Phil)

Hermeneutik und Ästhetik	Prof. Dr. Thomas Hanke	Fr. 10 – 12 Uhr ct. ab dem 11.10.
--------------------------	------------------------	--------------------------------------

Im Lehramt Gym/Ges studiert du in der Regel eines der Module C oder D. Dieses musst du dann im Ganzen studieren (also beide Vorlesungen), da am Ende eine Prüfung über beide Vorlesungsinhalte stattfindet.



Es werden zu jeder Vorlesung auch Repetitorien zur Wiederholung des Stoffes angeboten, die du gerne nutzen kannst, eine Teilnahme nicht verpflichtend ist.

<b>Übung: Theologie Studieren (BM E)</b>		
Nr. 028199 (1 SWS)	Franziska Kolodziej	Do. 14 – 16 Uhr ct. (14-tägig, ab dem 10.10.)
Nr. 028411 (1 SWS)	Julia Klesel	Fr. 14 – 16 Uhr ct. (14-tägig, ab dem 22.10.)
Nr. 028347 (1 SWS)	Matthias Beckmann	Di. 16 – 18 Uhr ct. (14-tägig, ab dem 16.10.)
Nr. 028339 (2 SWS)	Theresa Focke	Mi. 16 – 18 Uhr ct. (ab dem 09.10.)
Nr. 028682 (2 SWS)	Maximilian Mattner	Do. 16 – 18 Uhr ct. (ab dem 10.10.)

<b>Übung: Schreiben in der Theologie (ThA I/Theologisch argumentieren)</b>		
Nr. 028028	Lukas Billermann	25./26.10. + 06.12. 10 – 18 Uhr
Nr. 028204	Johanna Döller	Do. 12 - 14 Uhr ct. (ab dem 10.10.)
Nr. 028337	Lina Böhle	Do. 16 - 18 Uhr ct. (ab dem 10.10.)
Nr. 028589	David Kulke	Di. 10 – 12 Uhr ct. (ab dem 15.10.)

Außerdem belegst du **im ersten Semester ein Tutorium**. Die Auswahl der Tutorien findest du ebenfalls online. Zusätzlich zu den Vorlesungen und den Übungen findest du online die **Proseminare**, die du belegen kannst. Die Übung "Schreiben in der Theologie" wird dringend empfohlen, mit einem Proseminar zusammen zu studieren!

Du studierst in der Basisphase (1. & 2. Semester) vier Proseminare. Je eines aus den folgenden Bereichen:

- a) Biblische Theologie (Voraussetzung für MagThol. und BA Gym/Ges: Kenntnisse in Griechisch oder Hebräisch notwendig!)
- b) Historische Theologie
- c) Systematische Theologie oder Philosophie
- d) Praktische Theologie

# SPRACHEN

Zwischen Latinum, Griechischkurs und hebräischen Floskeln

Für den Magister ist es notwendig, dass du zwei Sprachen lernst. Hierfür gibt es zwei Szenarien:

1) Wenn du schon ein **Latinum** aus der Schule mitbringst, dann brauchst du einen Griechisch-Kurs **und** einen Hebräisch-Kurs machen (je 6 SWS).

2) Wenn du noch **kein Latinum** hast, musst du einen Lateinkurs (Grundkurs kein Latinum) machen und entweder Griechisch **oder** Hebräisch lernen.

Die Kurse gibt es als semesterbegleitende Kurse oder als Intensivkurse in den Semesterferien. Für Lehramtsstudierende enden diese jeweils **zwei Wochen früher** als unten angegeben.

Bei QISPOS könnt ihr nachlesen, wie ihr euch für die jeweiligen Kurse anmelden könnt. In Sprachkursen besteht Anwesenheitspflicht.



<https://studium.uni-muenster.de>

Sprachkurse			
Hebräisch Lehramt Gym/Ges (4 SWS)	Nr. 028202	Therese Hansberger	Di, Mi: 12 – 14 Uhr ct., ab 09.10.
Hebräisch (6 SWS)	Nr. 028200	Therese Hansberger	Mo, Mi, Fr: 08 – 10 Uhr ct. + 26.10./30.11., ab 11.10.
Hebräisch Intensivkurs	Nr. 028201	N. N.	Mo – Do, 10.02. – 20.03.: 9 – 13 Uhr ct.
Griechisch Lehramt Gym/Ges (4 SWS)	Nr. 028226	Dr. Nikolaos Vakunakis	Di, Mi: 12 – 14 Uhr ct., ab 15.10.
Griechisch I (6 SWS)	Nr. 028228	Dr. Nikolaos Vakunakis	Mo, Di, Mi: 14 – 16 Uhr ct., ab 14.10.
Latein I (4 + 2 SWS)	Nr. 028227	Dr. Nikolaos Vakunakis	Mo: 12 – 14 Uhr ct. Mi: 10 – 12 Uhr ct. Do: 12 – 14 Uhr Übung, ab 14.10.



mehr!  
wert!

## Du bist uns mehrwert!

Du willst mit jungen Menschen arbeiten, dich weiterentwickeln und dein Studium mit sinnvollen Praxiserfahrungen ergänzen?

Dann bist du bei mehrwert! genau richtig. Wir bieten dir:

- Nebenjobs und Praktika in der **Jugendbildungsarbeit** in Münster und Umgebung
- Individuelle Arbeitszeiten
- Fortbildungen mit mehrwert!
- Teamarbeit und ein großes Netzwerk

### Unsere aktuellen Fortbildungen:



Freiwillig Engagierte gewinnen, qualifizieren, begleiten und fördern  
Dienstag, 12.11.2024, 10:00 - 16:00 Uhr



Betzavta - Wie ich für mich einstehe und auch andere im Blick behalte  
Samstag, 30.11.2024, 10:00 - 17:00 Uhr



Interessenvertretung von jungen Menschen in der Kommunalpolitik  
Samstag, 18.01.2025, 9:30 - 15:30 Uhr



Weitere Termine und Anmeldung:  
[mehrwert.bistum-muenster.de](http://mehrwert.bistum-muenster.de)





# LAGEPLAN

## Schlossplatz 1

Vorlesungssäle, Verwaltung,  
Fristenbriefkasten  
Raumkürzel: **S10**

## Johannisstraße 8-10

Dekanat, Fachschaft, Bib  
Raumkürzel: **KTh I-V**

## Domplatz 23

Büros, Bib, Seminarraum  
Raumkürzel: **DPL 23.426**



## Robert-Koch Straße 40

Büros, Seminarräume  
Raumkürzel: **RK 40.13**

## Hüfferstraße 27

Bib

Landes- und  
Universitätsbibliothek  
(ULB)

## Johannisstraße 4

Raumkürzel: **JO 1**

## Johannisstraße 12-20

Raumkürzel: **Audi Max**

## Robert-Koch Straße 29

Seminarräume, Büros  
Raumkürzel: **RK29 117**

# STUNDENPLAN

Uhrzeit/Tag	Montag	Dienstag	Mittwoch	Donnerstag	Freitag
8 – 10 Uhr					
10 – 12 Uhr					
12 – 14 Uhr					
14 – 16 Uhr					
16 – 18 Uhr					
18 – 20 Uhr					
nach 20 Uhr					

# SPRECHZEITEN UND FRISTEN

Wichtige Daten und Anlaufstellen für das erste Semester und darüber hinaus

Wenn ihr in eurem Studium mal nicht wisst, wann, wo und was ihr belegen sollt, oder wie QISPOS funktioniert, dann könnt ihr euch an verschiedene Stellen wenden. Dort wird euch geholfen, oder ihr werdet an die Stelle weitergeleitet, die euch helfen kann.

Grundsätzlich könnt ihr mit allen Anliegen erstmal zu uns (der Fachschaft) kommen, denn in studentischen Anliegen zu beraten, ist u. a. eine unserer Hauptaufgaben.

Bei **dringenden und kniffligen** Anliegen oder **letzverbindliche** Absprachen ist das **Studienbüro** zuständig. Auf der nächsten Seite findet ihr die Mail-Adressen aller wichtigen Ansprechpartner\*innen.



Ein weiterer wichtiger Punkt sind die **Fristen**, die ihr unbedingt einhalten müsst. Dazu gibt es auch im Semester immer wieder Mails oder Social Media Posts, die euch daran erinnern. Hier findet ihr schon mal die wichtigsten Fristen für das erste Semester:

**Alle Lehramtsstudiengänge:** 21.10. – 13.12. (An- und Abmeldephase)

**Magister Theologiae:** noch nicht bekannt; der Zeitraum endet jedoch deutlich früher (wahrscheinlich Mitte/Ende November)



Studiengang?	Wer hilft dir?	Erreichbarkeit?
<b>Bachelorstudiengänge (außer Religionswissenschaft)</b>	Frau Schulze-Pröbsting	Sprechstunde: mittwochs 15 – 16 Uhr schulzeproebsting.studienbuero@uni- muenster.de Raum 022 Johannisstraße 8 – 10
<b>Theologischen Vollstudium + Master CKG</b>	Frau Philipp & Herr Mattner	Frau Philipp Sprechstunde: montags 11 – 12 Uhr studienbuero.philipp@uni- muenster.de  Herr Mattner Sprechstunde: dienstags 14 – 15 Uhr studienbuero.mattner@uni- muenster.de  Raum 022 Johannisstraße 8 – 10
<b>Master of Education Zertifikatsstudiengänge Sonstige Studiengänge</b>	Herr Gerstorfer (Studienmanager)	Sprechstunde: mittwochs 15 – 16 Uhr gerstorfer@uni-muenster.de Raum 021 Johannisstraße 8 – 10

Generell gilt, sich **frühzeitig** mit der QISPOS-Anmeldung auseinanderzusetzen, um bei aufkommenden Fragen genügend Zeit für Rückfragen beim Studienbüro zu haben.

Weiter Informationen zu Sprechzeiten und sonstige Fristen findet ihr im Internet unter:



[www.uni-muenster.de/  
FB2/studienbuero/](http://www.uni-muenster.de/FB2/studienbuero/)



[www.uni-muenster.de/  
studium/orga/termine.html](http://www.uni-muenster.de/studium/orga/termine.html)



[www.uni-muenster.de/  
Pruefungsam1/index.html](http://www.uni-muenster.de/Pruefungsam1/index.html)

Das Netzwerkbüro Theologie & Beruf wurde im Jahr 2012 an der Katholisch-Theologischen Fakultät der Universität Münster ins Leben gerufen. Es begreift sich als aktive Schnittstelle zwischen universitärer Theologie und außeruniversitärer Arbeitswelt.

Unser Ziel ist es, Studierende der Theologie beim Übergang vom Studium in das Berufsleben zu unterstützen, frühzeitig für die Berufsorientierung zu sensibilisieren, den Austausch zwischen Studierenden und Arbeitgeber\*innen zu fördern, neue Kontakte zu knüpfen und Perspektiven zu eröffnen.

Die Arbeit des Netzwerkbüros ist auf drei Säulen aufgebaut:



## Beratung

- Die Beratungsangebote des Netzwerkbüros bieten Ihnen als Studierende die Möglichkeit, sich in Einzelgesprächen über Ihre berufliche Zukunft auszutauschen. Dabei wird individuell auf Sie als Studierende eingegangen und versucht, im Rahmen eines offenen Gesprächs Wege aufzuzeigen.



## Veranstaltung

- Das Netzwerkbüro bietet vielfältige Veranstaltungen an, die die unterschiedlichen Berufsfelder von Theolog\*innen thematisieren. Im Sinne der Berufsorientierung werden verschiedene Handlungsfelder von Theolog\*innen betrachtet und Menschen eingeladen, die in der Kirche und außerhalb arbeiten, um Einblicke in ihre Tätigkeit zu geben.



## Vernetzung

- Neben der individuellen Beratung und den Veranstaltungen bietet das Netzwerkbüro auch ‚allgemeine‘ Berufsorientierung an und unterstützt bei der Vernetzung. Es lohnt sich zum Beispiel, den Jobletter zu abonnieren. Informationen dazu finden Sie auf unserer Homepage.

Willkommen  
im Mentorat



Daniel Ladermann



Jutta Feldmann

Sie möchten später als Lehrkraft in den Schuldienst gehen?  
Dann benötigen Sie neben dem Masterzeugnis auch die  
**(vorläufige) kirchliche Unterrichtserlaubnis (VKU)**  
als Voraussetzung für das Referendariat.

Wir begleiten Sie gerne bei der Erlangung der VKU und bei  
der Entwicklung ihres persönlichen (Lehrkraft-)Profils!

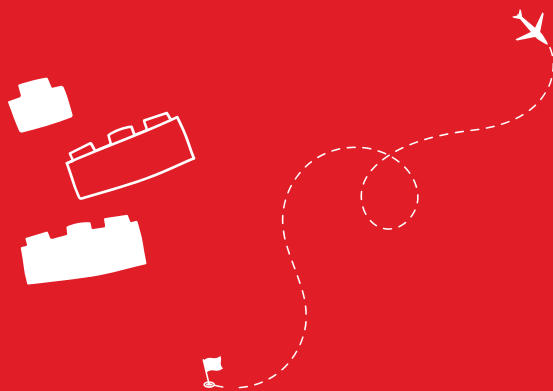
Informieren Sie sich gerne auf unserer Homepage oder  
unserem Instagram-Kanal (siehe QR-Codes) und nehmen Sie  
mit uns Kontakt auf. Wir freuen uns, dass Sie da sind!



@MENTORATMUNSTER



## Die Pflichtbausteine zur Erlangung der (vorläufigen) kirchlichen Unterrichtserlaubnis



1. Infoveranstaltung
2. Orientierungsgespräch
3. Als Christ:in leben
4. Spirituelles Angebot
5. Kirchliches Praxisfeld
6. Abschlussgespräch

Frauenstr. 3 - 6, 48143 Münster, Tel. 0251 495-15800

[www.mentorat-muenster.de](http://www.mentorat-muenster.de)

**FÜR DEIN LEBEN GERN**



# PROFESSORIUM DER SEKTION A & B

Biblische Theologie und Historische Theologie

## Exegetische Fächergruppe

Ziel des Studiums in den exegetischen Fächern ist Vertrautheit mit der biblischen Überlieferung des Alten und Neuen Testaments, Kenntnis der geschichtlichen Situation und Umwelt der biblischen Texte und theologisch verantwortliches Umgehen mit ihnen, [...]



## Historische Fächergruppe

Ziel des Studiums der Kirchengeschichte ist die Vertrautheit mit der Geschichte der Kirche, die Fähigkeit zum kritischen Umgang mit den kirchengeschichtlichen Quellen und das Verständnis kirchengeschichtlicher Zusammenhänge.

Q: Die deutschen Bischöfe: Rahmenordnung für die Priesterbildung



- 1) Exegese des Alten Testaments
- 2) Theologie des Neuen Testaments und biblische Didaktik
- 3) Historische Theologie und ihre Didaktik
- 4) Mittlere- und Neuere Kirchengeschichte Alte
- 5) Kirchengeschichte
- 6) Zeit- und Religionsgeschichte des Alten Testaments
- 7) Exegese des Neuen Testaments

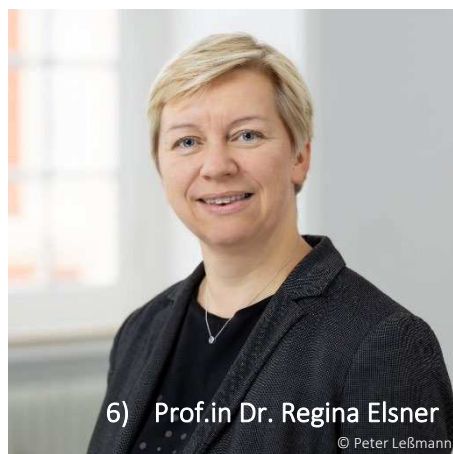


# PROFESSORIUM DER SEKTION C

Systematische Theologie

Aufgaben kirchlicher Hochschulen sind [...] durch wissenschaftliche Forschung die eigenen Disziplinen zu betreiben und voranzubringen, d.h. jene, die direkt oder indirekt mit der christlichen Offenbarung verbunden sind oder die auf direkte Weise der Sendung der Kirche dienen, und daher vor allem die Kenntnis der christlichen Offenbarung und der mit ihr verbundenen Bereiche vertiefen, systematisch die in ihr enthaltenen Wahrheiten freilegen, in ihrem Licht die neuen Probleme der fortschreitenden Zeit betrachten und sie den Menschen der Gegenwart in einer den verschiedenen Kulturen angepassten Weise darlegen.

Papst Franziskus, Veritatis Gaudium



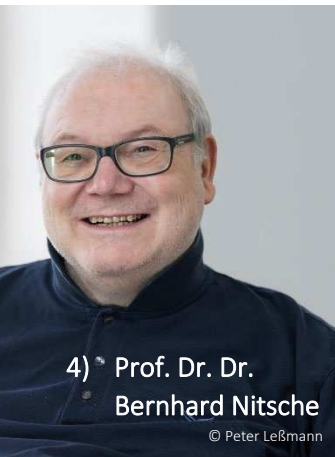


- 1) Ökumene und aus der Reformation hervorgegangene Theologien
- 2) Grundfragen der Philosophie
- 3) Dogmatik und Dogmengeschichte
- 4) Fundamentaltheologie und Religionsphilosophie
- 5) Religionswissenschaft
- 6) Orthodoxie und Ostkirchenkunde
- 7) Moraltheologie
- 8) Missionswissenschaft und Außereuropäische Theologien
- 9) Christliche Sozialwissenschaften (und Arbeitsstelle für Theologische Genderforschung)



3) Prof. Dr.  
Thomas Hanke

© Peter Leßmann



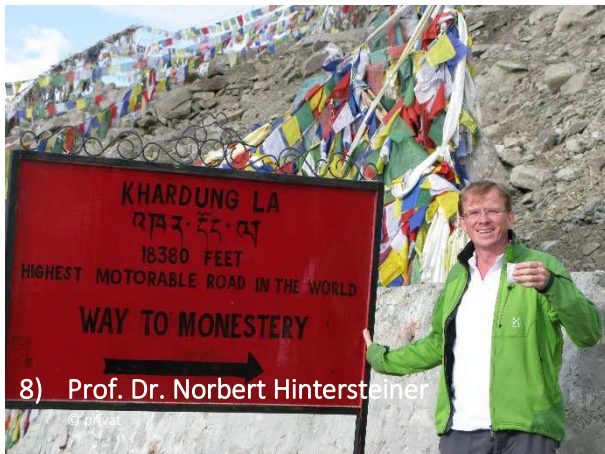
4) Prof. Dr. Dr.  
Bernhard Nitsche

© Peter Leßmann



5) Prof.in Dr. Astrid Reuter

© privat



8) Prof. Dr. Norbert Hintersteiner



9) Prof.in Dr. Marianne  
Heimbach-Steins

© Peter Leßmann

# PROFESSORIUM DER SEKTION D

Praktische Theologie

Liebe Studierende,

ich heiße Sie herzlich an unserer Fakultät und insbesondere den Fächern der Praktischen Theologie, Pastoraltheologie und Religionspädagogik willkommen. An unserer Fakultät vertrete ich das Fach Religionspädagogik und die Bildungs- und Genderforschung [...].

Ich freue mich darauf, Sie kennen zu lernen!

Judith Könemann



- 1) Religionspädagogik, Bildungs- und Genderforschung
- 2) Kirchenrecht
- 3) Pastoraltheologie
- 4) Liturgiewissenschaft
- 5) Religionspädagogik und Didaktik des Religionsunterrichts





# DIE FACHSCHAFT

Unterstützung, Freude, Beratung, Partys, Kaffee, Bierchen, und vieles mehr

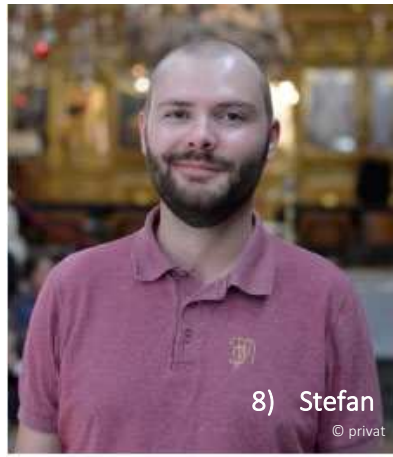
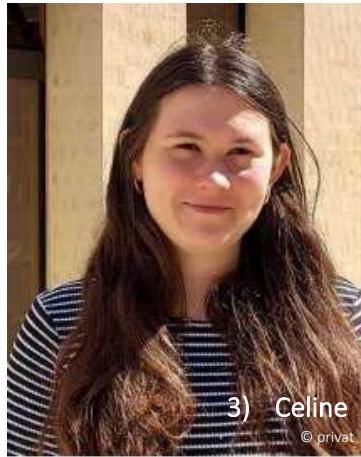
## Das sind WIR:

Wir freuen uns sehr dich bald auch persönlich kennenzulernen und mit dir einen Kaffee, Tee oder auch ein Bier zu trinken. Hab einen guten Start und bis bald in der Fachschaft.

Hier könnte nächstes Semester auch ein Foto von dir sein 😊

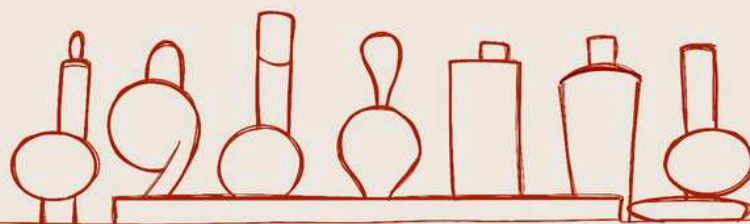


- 1) Magistra Theologiae
- 2) Magister Theologiae + Informatik
- 3) Lehramt Gym/Ges (mit Deutsch)
- 4) Lehramt Gym/Ges (mit Englisch)
- 5) Lehramt Gym/Ges (mit Geschichte) + Master CKG
- 6) Magistra Theologiae
- 7) Lehramt Gym/Ges (mit Musik)
- 8) Magister Theologiae
- 9) Magistra Theologiae
- 10) Lehramt Gym/Ges (mit Mathe, Info)
- 11) Grundschullehramt
- 12) Lehramt Gym/Ges (mit Mathe, Chemie)
- 13) Magistra Theologiae



# **PUBQUIZ**

## **IM WINTERSEMESTER**



**IM CAFE MILAGRO**

**AM 28.10.24 UND 26.11.24**  
**UM 20 UHR**

Einfach vorbei kommen und mit quizzern!  
Die Teilnahme am Pubquiz kostet 1,50€  
Erlaubt sind Teams mit maximal 5 Personen.  
Die Anmeldung findet vor Ort statt.  
Dabei sein lohnt sich!



# AKTIONEN DER FACHSCHAFT



## Theo-Fete

Feiern in bzw. unter der Fakultät? Das gibt's bei der Theo-Fete! Wenn die Prof's auf dem Bierwagen stehen, der Mittelbau köstliche Cocktails mixt und zu guter Musik der Grill angeworfen wird, kann die Feier richtig losgehen.



## Theo-Café

Bei leckerem Kuchen, Keksen oder Waffeln könnt ihr im Fachschaftsraum oder unter dem KTH ganz entspannt neue Leute kennenlernen oder mit Freunden quatschen. Immer wieder werden dazu auch Gäste wie das Netzwerkbüro eingeladen, um bei Bedarf in Kontakt zu kommen.

## Adventsvorlesung

Mit Gedichten, mal witzigen humoristisch – mal musikalischen Beiträgen und natürlich der Krönung der\*s Fakultätsnikoläusin\*nikolaus wird der KTh I einmal im Jahr für zwei Stunden in ein Adventsparadis verwandelt. Dazu gibt es Punsch, Glühwein, Waffeln und Kekse.





# LANGE LERNNÄCHTE DER THEOLOGIEN

**20.01. – 23.01. | 18–24 Uhr**

Lernt als Gruppe oder allein für Klausuren oder schreibt eure Hausarbeiten bei Kaffee und Keksen!

 **Johannisstraße 8–10**

# SEMESTERKALENDER

Oktober	November	Dezember	Januar
01 Di	<b>01 Fr Allerheiligen</b>	<b>01 So 1. Advent</b>	<b>01 Mi Neujahr</b>
02 Mi	02 Sa	02 Mo	02 Do
<b>03 Do Tag der dt. Einheit</b>	<b>03 So</b>	03 Di	03 Fr
04 Fr	04 Mo	04 Mi	04 Sa
05 Sa	05 Di	05 Do	<b>05 So</b>
<b>06 So</b>	06 Mi	06 Fr	<b>06 Mo Hl. 3 Könige</b>
07 Mo	07 Do <b>Spielerabend</b>	07 Sa	07 Di
08 Di <b>O-Woche</b>	08 Fr	<b>08 So 2. Advent</b>	08 Mi
09 Mi	09 Sa	09 Mo	09 Do
10 Do	<b>10 So</b>	10 Di <b>Adventsvorlesung</b>	10 Fr
11 Fr	11 Mo	11 Mi	11 Sa
12 Sa	12 Di	12 Do	<b>12 So</b>
<b>13 So</b>	13 Mi	13 Fr	13 Mo
14 Mo	14 Do	14 Sa	14 Di <b>Theo-Café</b>
15 Di	15 Fr	<b>15 So 3. Advent</b>	15 Mi
16 Mi	16 Sa	16 Mo	16 Do
17 Do	<b>17 So</b>	17 Di	17 Fr
18 Fr	18 Mo	18 Mi	18 Sa
19 Sa	19 Di <b>Theo-Café</b>	19 Do	<b>19 So</b>
<b>20 So</b>	20 Mi	20 Fr	20 Mo
21 Mo	21 Do	21 Sa	21 Di
22 Di	22 Fr	<b>22 So 4. Advent</b>	22 Mi
23 Mi	23 Sa	23 Mo	23 Do
24 Do	<b>24 So</b>	<b>24 Di Heilig Abend</b>	24 Fr
25 Fr	25 Mo	<b>25 Mi Weihnachten</b>	25 Sa
26 Sa	26 Di <b>Pubquiz</b>	<b>26 Do Weihnachten</b>	<b>26 So</b>
<b>27 So</b>	27 Mi	27 Fr	27 Mo
28 Mo <b>Pubquiz</b>	28 Do	28 Sa	28 Di
29 Di <b>Studententag</b>	29 Fr	<b>29 So</b>	29 Mi
30 Mi	30 Sa	30 Mo	30 Do
31 Do		<b>31 Di Silvester</b>	31 Fr

Weihnachtsferien

Weihnachtsferien

Lernnächte

Termine der Uni/Fakultät

Termine der Fachschaft



35€

# ERSTI-FAHRT

25.04.25-27.04.25



Wir fahren nach Haltern am See in ein  
Selbstversorgerhaus.

Dazu sind neben den Erstis aus diesem Semester,  
auch alle Studierenden aus den vergangenen drei  
Semestern eingeladen.

**Die Anmeldung findet ihr hier:**



**FÜR ERSTIS DES WISE 24/25, SOSE 24,  
WISE 23/24, SOSE 23**

\*Solltest Du finanzielle Unterstützung benötigen, melde Dich gerne  
bei uns.



FACHSCHAFTTHEOMS



OFFENE FACHSCHAFT  
KATHOLISCHE THEOLOGIE  
MÜNSTER



[HTTPS://WWW.UNI-  
MUENSTER.DE/FB2/FACHS  
CHAFT/](https://www.uni-muenster.de/fb2/fachschaft/)



Das alles sind Gründe, warum wir Münster sehr lieben und uns hier pudelwohl fühlen.

Die Regentage, der Send und viele Holländer\*innen auf dem Weihnachtsmarkt,  
aber auch die klapprigen Leezen, die morgens an dir vorbei scheppern oder die Promenade,  
über die sogar ein Lied geschrieben wurde, das alles macht Münster zu etwas ganz Besonderem  
und verleiht dieser Stadt eine Menge Charme und Flair.

Wir hoffen sehr, du fühlst dich hier wohl, wünschen euch eine super schöne Zeit im Studium, viele neue Freunde,  
gute Gespräche und auch die ein oder andere eskalative WG-Party und freuen uns auf die gemeinsame Zeit  
mit dir in dieser großartigen Studi-Stadt.

## IMPRESSUM DIESER AUSGABE:

Die offene Fachschaft kath. Theologie ist erreichbar unter:

0251 / 83 – 22616

[fskath@uni-muenster.de](mailto:fskath@uni-muenster.de)

oder postalisch:

**Uni Münster**, Fachbereich 02

Fachschaft kath. Theologie

Johannisstraße 8-10

48143 Münster

Redaktionelle Verantwortung:

Niklas Grein

SHB am FB02

Johannisstraße 8-10

48143 Münster

[n\\_grei01@uni-muenster.de](mailto:n_grei01@uni-muenster.de)



**FACHSCHAFT**  
katholische **theologie**  
U n i v e r s i t ä t M ü n s t e r

**Das Studienstart-Journal stellt keine rechtsverbindliche Studienberatung dar!**

**Eventuelle Änderungen werden an anderen Stellen der Fakultät veröffentlicht.**

VERANSTALTUNGEN IM

# WINTERSEMESTER

**OKT  
28** **PUBQUIZ**

20 UHR IM MILAGRO

**NOV  
07** **GEMÜTLICHER SPIELEABEND**

19 UHR

**NOV  
19** **THEOCAFÉ**

12:00 - 14:00 UHR

**NOV  
26** **PUBQUIZ**

20 UHR IM MILAGRO

**DEZ  
10** **ADVENTSVORLESUNG**

12:00 - 14:00 UHR

**JAN  
14** **THEOCAFÉ**

12:00 - 14:00 UHR

**JAN  
20-23.** **LANGE LERNNÄCHTE**

18:00 - 24:00 UHR

FÜR WEITERE INFORMATIONEN FOLGT UNS AUF UNSEREN SOCIALMEDIA-KANÄLEN



FACHSCHAFTTHEOMS



OFFENE FACHSCHAFT  
KATHOLISCHE THEOLOGIE  
MÜNSTER



[HTTPS://WWW.UNI-MUENSTER.DE/FB2/FACHSCHAFT/](https://www.uni-muenster.de/fb2/fachschaft/)