



**Career Service –
Programm
Sommersemester
2025**

Du bist interessiert an
**Research, Software-
 und Strategieentwicklung, Trans-
 formation und Digitalisierung?**

Egal ob **Direkteinstieg, Praktikum,
 Abschlussarbeit** oder **Werkstudie** –
 wir haben den passenden Job für dich!

Scanne den QR-Code und bewirb dich bei uns –
 der führenden, auf **Financial Services**
 spezialisierten **Strategie-,
 Management- und
 IT-Beratung in Europa!**



Jetzt bewerben:
zeb.career/uni-muenster

partners for change

Inhaltsverzeichnis

Terminübersicht	6	
Anfahrt	12	
A	Veranstaltungen des Career Service	14
A.1	Berufsorientierung	16
A.2	Praktika	32
A.3	Überfachliche Kompetenzen	47
A.4	Berufe und Arbeitgeber	66
A.5	Stellensuche und Bewerbung	82
A.6	Career Service à la carte	89
B	Beratung im Career Service	92
B.1	Beratung zu Berufsorientierung und Berufsstart	94
B.2	Bochumer Inventar zur berufsbezogenen Persönlichkeitsbeschreibung (BIP)	95
B.3	Beratung zur Berufsfeldrecherche	96
B.4	Beratung bei Studienzweifeln	97
B.5	Bewerbungsberatung (DE)	98
B.6	Bewerbungsberatung (EN)	99
B.7	Praktikumsberatung kompakt	100
B.8	Praktikumsfinanzierung	101
C	Information	102
C.1	Infoportal zur Berufsorientierung	104
C.2	Der Inforaum des Career Service	107
C.3	Die WILA Arbeitsmarkt-Hefte	108
C.4	Blog „Hinterm Horizont“	109
	Angebote der Arbeitsagentur Ahlen-Münster	110
	Ansprechpartner*innen und Adressen	116
	Index	121
	Impressum	130

Das Career-Service-Team

Mit einem umfangreichen Seminar-, Informations- und Beratungsangebot hilft der Career Service Studierenden, Promovierenden und Absolvent*innen, ein tragfähiges berufliches Profil zu entwickeln, Praxiserfahrung zu sammeln und zu reflektieren, Kontakte zu Arbeitgebern anzubahnen und schließlich Bewerbungsstrategien und -techniken zu erlernen.



Dr. Andreas Eimer
Leiter des Career Service



Dr. Jan Knauer
stellvertretende Leitung



Andrea Schröder
M.A.



Leonie Oster
M.A.



Tobias Nowak
M.A., M.A.



Isabelle Kremer
M.A. (in Elternzeit)



Dr. Berenike Gais



Janna Rademacher
M.A.



Dr. Christiane Stroth
M.A.



Sekretariat:
Verena Dirks

Telefon: +49 251/83-32293

E-Mail: careerservice@uni-muenster.de



Lucas Lohmann



Jennifer Krüger
M.A.



Lilli Dermer



Ina Mukherjee

Wir freuen uns, Ihnen das Programm für das Sommersemester 2025 vorzustellen.

Detaillierte Kontaktdaten finden Sie auf den Seiten 117–119.

Terminübersicht

April 2025

07. Mo	Erasmus+ Praktika: Ausfüllhilfe Learning Agreement	A.2.1
08. Di	KI für Alle: Einführung in die Künstliche Intelligenz	A.3.1
09. Mi	Fit für die digitale Zukunft: Einführung in KI und ihre Auswirkungen auf die Arbeitswelt	A.3.2
10. Do	Ins Ausland mit Praktikum oder Studium	A.2.2
11. Fr	KI für Alle: „Verstehen, Bewerten, Reflektieren“	A.3.3
14. Mo	Working abroad: Rund um das Auslandspraktikum	A.2.3
15. Di	Working abroad: Rund um das Auslandspraktikum	A.2.3
22. Di	KI für Alle: Einführung in die Künstliche Intelligenz	A.3.1
23. Mi	Das Glück in der Hand – (Selbst-)Führung mit positiver Psychologie	A.3.4
24. Do	Das Glück in der Hand – (Selbst-)Führung mit positiver Psychologie	A.3.4
24. Do	Machen Sie Ihr LinkedIn-Profil zum Karriere-Magnet	A.5.1
28. Mo	Agiles Projektmanagement: Konzepte und Anwendung	A.3.5
29. Di	Social Media Content Creator, ein Berufsfeld für mich?	A.4.1
30. Mi	Social Media Content Creator, ein Berufsfeld für mich?	A.4.1

Mai 2025

05. Mo	Selbstlernkurs „Ziele setzen für die eigene Lebensvision“	A.1.1
05. Mo	Berufsorientierung und Profilentwicklung	A.1.2
05. Mo	Erasmus+ Praktika: Ausfüllhilfe Learning Agreement	A.2.1
06. Di	5 Steps to Career Clarity – Your Compass for Success	A.1.3
06. Di	KI für Alle: Einführung in die Künstliche Intelligenz	A.3.1

Mai 2025 (Fortsetzung)

07. Mi	5 Steps to Career Clarity – Your Compass for Success	A.1.3
07. Mi	Internationale Kaffeepause: Netzwerk Auslandspraktika	A.2.4
07. Mi	Einblicke in die Arbeit einer Nachhaltigkeits-NGO	A.4.2
07. Mi	Einblicke in die Arbeit einer Nachhaltigkeits-NGO	A.4.2
08. Do	Erste Erfahrungen mit Führung	A.3.6
08. Do	Erfolgreich verhandeln: Grundlagen und Tipps	A.3.7
09. Fr	KI für Alle: „Verstehen, Bewerten, Reflektieren“	A.3.3
09. Fr	Erste Erfahrungen mit Führung	A.3.6
12. Mo	Selbstsicher bewerben ohne lautes Selbstmarketing	A.1.4
12. Mo	Journalwriting für Studium und Beruf	A.3.8
13. Di	Selbstsicher bewerben ohne lautes Selbstmarketing	A.1.4
13. Di	Journalwriting für Studium und Beruf	A.3.8
14. Mi	Wie führt Ihr Studium zu beruflichen Perspektiven?	A.1.5
14. Mi	Einblicke in die Arbeit einer NGO im Tierschutz	A.4.3
14. Mi	Wie Sie Vorstellungsgespräche erfolgreich meistern	A.5.2
15. Do	Kurskorrektur? Zweifel im Studium als Chance	A.1.6
15. Do	Wie Sie strategische Entscheidungen treffen können	A.3.9
16. Fr	Ins Ausland mit Praktikum oder Studium	A.2.5
19. Mo	Selbstlernkurs „Ziele setzen für die eigene Lebensvision“	A.1.1
19. Mo	Berufsorientierung und Profilentwicklung	A.1.2
19. Mo	Here I am! Wirkungsvoller Selbstausdruck in Alltag und Beruf	A.1.7
20. Di	Here I am! Wirkungsvoller Selbstausdruck in Alltag und Beruf	A.1.7
20. Di	KI für Alle: Einführung in die Künstliche Intelligenz	A.3.1

Mai 2025 (Fortsetzung)

21. Mi	Fit für die digitale Zukunft: Einführung in KI und ihre Auswirkungen auf die Arbeitswelt	A.3.2
22. Do	Bis es knallt?! Konflikte im beruflichen Alltag	A.3.10
23. Fr	Bis es knallt?! Konflikte im beruflichen Alltag	A.3.10
23. Fr	Nachhaltigkeitsaspekte in der Arbeitswelt	A.4.4
26. Mo	Je mehr, desto einfacher: Gemeinsame Praktikumsplanung	A.2.6
26. Mo	Global Business Problem-Solving with African and German Student Teams	A.3.11
26. Mo	Nachhaltigkeitsaspekte in der Arbeitswelt	A.4.4
27. Di	Nachhaltigkeitsaspekte in der Arbeitswelt	A.4.4

Juni 2025

02. Mo	In Szene setzen: Regie als kreative Führung	A.1.8
02. Mo	Erasmus+ Praktika: Ausfüllhilfe Learning Agreement	A.2.1
02. Mo	Diversität im Team – Vielfalt sensibel begegnen und als Ressource im Beruf nutzen	A.3.12
03. Di	In Szene setzen: Regie als kreative Führung	A.1.8
03. Di	Diversität im Team – Vielfalt sensibel begegnen und als Ressource im Beruf nutzen	A.3.12
03. Di	KI für Alle: Einführung in die Künstliche Intelligenz	A.3.1
04. Mi	Motiviert auf dem Weg: Wanderung zur Berufsorientierung	A.1.9
04. Mi	Gain Practical Insights Into Innovation Consulting	A.4.5
04. Mi	Fit für die digitale Zukunft: Einführung in KI und ihre Auswirkungen auf die Arbeitswelt	A.3.2
04. Mi	"Irgendwas mit Medien"	A.4.6
05. Do	Kurskorrektur? Zweifel im Studium als Chance	A.1.6
05. Do	Motiviert auf dem Weg: Wanderung zur Berufsorientierung	A.1.9
05. Do	Jobs für eine friedliche, offene Gesellschaft	A.4.7

Juni 2025 (Fortsetzung)

05. Do	Arbeitsmöglichkeiten in der Museumslandschaft	A.4.8
06. Fr	Jobs für eine friedliche, offene Gesellschaft	A.4.7
06. Fr	KI für Alle: „Verstehen, Bewerten, Reflektieren“	A.3.3
13. Fr	Global Business Problem-Solving with African and German Student Teams	A.3.11
16. Mo	Je mehr, desto einfacher: Gemeinsame Praktikumsplanung	A.2.6
16. Mo	Gute Rechtschreibung und gelungenes Formulieren für den Beruf	A.3.13
17. Di	Gute Rechtschreibung und gelungenes Formulieren für den Beruf	A.3.13
17. Di	KI für Alle: Einführung in die Künstliche Intelligenz	A.3.1
18. Mi	Ich und mein Foto	A.1.10
24. Di	Kaufmännisches Denken – BWL für Nicht-BWLER*innen	A.3.14
25. Mi	Ich und mein Foto	A.1.10
25. Mi	Kaufmännisches Denken – BWL für Nicht-BWLER*innen	A.3.14
26. Do	Ins Ausland mit Praktikum oder Studium	A.2.7
26. Do	Projektmanagement: Grundlagen und praktische Anwendung	A.3.15
27. Fr	Projektmanagement: Grundlagen und praktische Anwendung	A.3.15
30. Mo	Bewerbungstraining Deutschland	A.5.3

Juli 2025

01. Di	Wie vermittele ich mein Fachwissen gegenüber Laien?	A.3.16
01. Di	Bewerbungstraining Deutschland	A.5.3
01. Di	KI für Alle: Einführung in die Künstliche Intelligenz	A.3.1
02. Mi	Interkulturelle Kompetenz im Auslandspraktikum	A.2.8
03. Do	Kurskorrektur? Zweifel im Studium als Chance	A.1.6

Terminübersicht

Juli 2025 (Fortsetzung)

03. Do	Arbeitsrecht für Praktikum und Berufseinstieg	A.5.4
04. Fr	Machen macht einen Unterschied – Selbstwirksamkeit fördern	A.1.11
04. Fr	Berufsvielfalt bei der Zentralstelle der deutschen Polizei	A.4.9
04. Fr	KI für Alle: „Verstehen, Bewerten, Reflektieren“	A.3.3
07. Mo	Berufsorientierung und Profilentwicklung	A.1.12
07. Mo	Erasmus+ Praktika: Ausfüllhilfe Learning Agreement	A.2.1
09. Mi	Fit für die digitale Zukunft: Einführung in KI und ihre Auswirkungen auf die Arbeitswelt	A.3.2
10. Do	Wie vermittele ich mein Fachwissen gegenüber Laien?	A.3.13
11. Fr	Machen macht einen Unterschied – Selbstwirksamkeit fördern	A.1.11
14. Mo	Sand im Getriebe? Übergänge gut gestalten	A.1.13
15. Di	Sand im Getriebe? Übergänge gut gestalten	A.1.13
15. Di	KI für Alle: Einführung in die Künstliche Intelligenz	A.3.1
17. Do	Recherche kompakt: Gezielt suchen nach Jobs und Praktika	A.5.5
21. Mo	Berufsorientierung und Profilentwicklung	A.1.12
21. Mo	Wie läuft's? Online-Austausch für Auslandspraktikant*innen	A.2.9
23. Mi	Orientierungshilfe Auslandspraktikum	A.2.10

August 2025

04. Mo	Erasmus+ Praktika: Ausfüllhilfe Learning Agreement	A.2.1
--------	----------------------------------------------------	-------

September 2025

01. Mo	Erasmus+ Praktika: Ausfüllhilfe Learning Agreement	A.2.1
22. Mo	Wie läuft's? Online-Austausch für Auslandspraktikant*innen	A.2.11

4,5 ★★★★★
kununu Score

DU ENTWICKELST
SOFTWARE, WIR
DEIN POTENZIAL!



OVSoftware

Softwareentwicklung ist deine Leidenschaft?

Bei uns kannst du spannende Kundenprojekte aktiv mitgestalten. Erhalte den Freiraum, den du brauchst und die Unterstützung, die du dir wünschst. Unser Team gibt dir volle Rückendeckung und hilft dir dabei, dass deine Skills mit deinen Aufgaben wachsen.

Entfalte mit uns dein Entwicklungspotenzial und bewirb dich noch heute!



Mehr zu Benefits und aktuelle Stellenangebote unter ovsoftware.de/arbeiten-bei

Lageplan

› Mit dem Bus ab Münster Hauptbahnhof

Linie 11 = :00 + :20 + :40

Linie 12 = :14 + :34 + :54

Ausstieg Haltestelle Landgericht/Schlossplatz Süd

› Mit dem Rad

Sie erreichen uns über die Promenade, die rund um die Innenstadt und u. a. direkt neben der Straße Schlossplatz verläuft. Auf diesem Abschnitt der Promenade biegen Sie ab und fahren auf das Schloss zu.

› Mit dem Auto

A1 und A 43 – Abfahrt Münster Süd auf die Weseler Straße und weiter über den Stadtgraben zum Schlossplatz (Parkplatz).

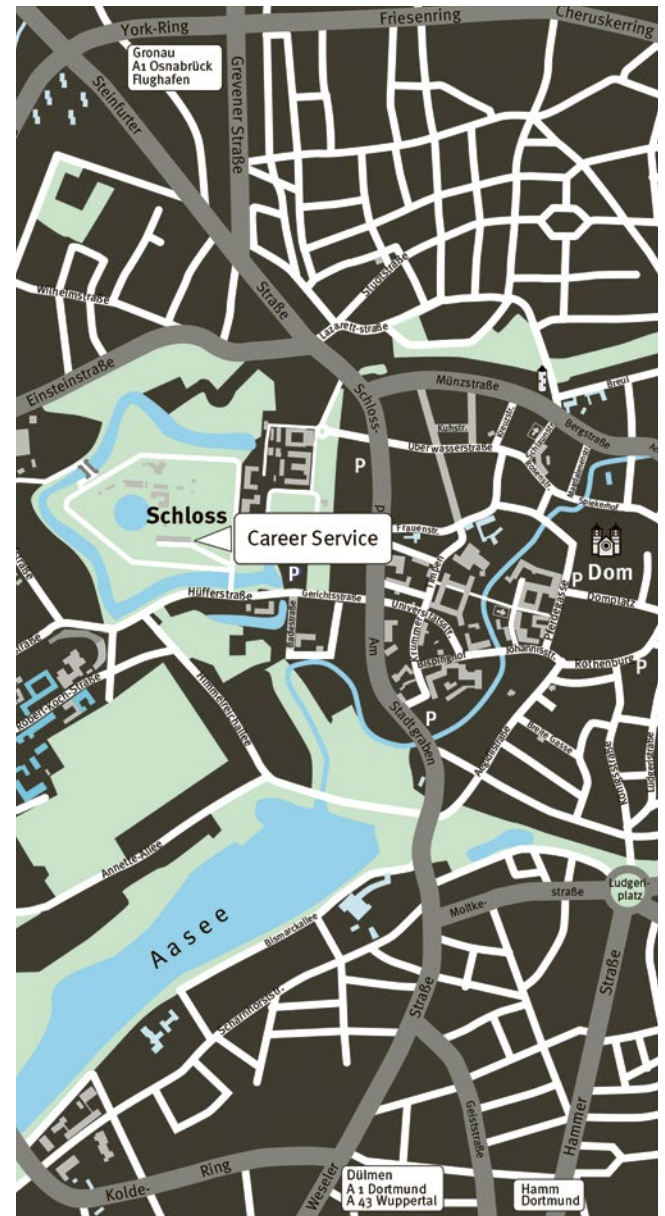
Von allen erwähnten Zielpunkten sehen Sie das Schloss. Begeben Sie sich zum Vorplatz und durchqueren Sie den Torbogen auf der südlichen Seite des Schlosses. Das Gebäude Schlossgarten 3 befindet sich in der Parkanlage zu Ihrer Linken.

Universität Münster
Career Service
Schlossgarten 3
48149 Münster

› Interaktiver Wegweiser

Nutzen Sie unseren Online-Wegweiser, mit dem Sie in geführten Videos interaktiv zu allen Räumen und Mitarbeiter*innen des Career Service geleitet werden:

<https://www.uni-muenster.de/CareerService/uns/wegweiser.html>



Veranstaltungen des Career Service



A.1

Berufs- orientierung

A.1.1

Selbstlernkurs „Ziele setzen für die eigene Lebensvision“

Was wollen Sie in Ihrem Leben in den nächsten Jahren erreichen? Was gibt Ihrem Leben Sinn? Eine eigene Lebensvision zu entwerfen und dafür Ziele zu setzen kann viele positive Wirkungen haben, wie z. B. mehr Wohlbefinden, gesteigerte Produktivität, aber auch mehr Zuversicht, die eigene Zukunft nach den eigenen Vorstellungen zu gestalten. Forschungserkenntnisse zeigen, dass eine schriftliche Auseinandersetzung mit den eigenen Lebenszielen besonders effektiv ist.

Daher erarbeiten Sie in diesem Selbstlernkurs schriftlich, innerhalb von zwei Wochen und angeleitet durch kurze Lehrvideos Ihre individuelle Lebensvision für die nächsten Jahre, und Sie entwerfen einen Plan zur Erreichung Ihrer Ziele. Am Ende der zweiwöchigen Online-Phase im Selbststudium erhalten Sie die Möglichkeit, sich in einem Reflexions-Workshop auf Zoom mit dem Kursleiter und den anderen Teilnehmenden über Ihre Erfahrungen auszutauschen.

Die Arbeitszeit beträgt circa drei bis vier Stunden, am besten verteilt über mehrere Tage.

Lernziele

- › Sie haben eine Vision und Ziele für die nächsten Jahre.
- › Sie entwerfen einen detaillierten Plan zur Zielerreichung.
- › Sie realisieren Ihre Vision Schritt für Schritt.

Wann

Mo. 05.05.2025, Start der Selbstlernphase
So. 18.05.2025, Ende der Selbstlernphase
Mo. 19.05.2025, 14.00–15.30 Uhr,
freiwilliger Reflexionsworkshop

Wo

Online via Learnweb

Referent

› Dr. Jan Knauer, Career Service
 290000

HIS-LSF-Nr.

Leistungspunkte

4 Stempel, siehe S. 90

Anmeldung

[https://www.uni-muenster.de/
 CareerService/anmeldung](https://www.uni-muenster.de/CareerService/anmeldung)



A.1.2

Berufsorientierung und Profilentwicklung

In vielen Studienfächern ergibt sich eine klare berufliche Perspektive nicht von allein, sondern erfordert eine gezielte persönliche Orientierung und Profilbildung. Für diesen Prozess kann der Workshop ein wichtiger Anstoß sein. Welche Erwartung haben Sie an Ihren Beruf? Was wollen und können Sie einbringen? Welche Zweifel und Blockaden hindern Sie daran, auf Ihrem (beruflichen) Weg weiter zu kommen? Aus welchen Erfahrungen und Kenntnissen können Sie Rückschlüsse darauf ziehen, welche Tätigkeit, welche Aufgabe für Sie passend sein könnte? Wie strukturieren Sie Ihre beruflichen Ideen – für sich selbst und zur Präsentation vor anderen? Das sind einige Aspekte, um die es gehen soll.

Die Veranstaltung wird ebenfalls angeboten am Mo., 07.07. und 21.07.2025, vgl. A.1.12.

Zwischen dem ersten und zweiten Seminartag findet eine einwöchige Online-Selbstlernphase der Teilnehmerinnen und Teilnehmer im Learnweb an ihrem jeweils individuellen Berufsprofil statt.

Lernziele

- › Sie beschäftigen sich mit Ihren Berufsperspektiven.
- › Sie lernen ein Modell zur Profilanalyse kennen.
- › Sie entwickeln ein eigenes Berufsprofil.

Wann	Mo. 05.05.2025, 10.15–16.45 Uhr Mo. 19.05.2025, 10.15–16.45 Uhr
Wo	Career Service, Schlossgarten 3, Seminartrakt Botanicum
Referent	› Dr. Andreas Eimer, Career Service
HIS-LSF-Nr.	310202
Leistungspunkte	2 LP
Anmeldung	https://www.uni-muenster.de/ CareerService/anmeldung



A.1.3

5 Steps to Career Clarity – Your Compass for Success

Are you seeking clarity about your professional future? Are you feeling uncertain about your career direction? In today's dynamic job market, identifying and setting career goals can be challenging. Too many options and unclear paths can lead to a sense of stagnation. This is where our 5-Step Program comes in.

In this workshop, you'll learn how to develop career clarity step by step. You'll discover how to analyze your current situation and formulate a clear vision for your future. You'll learn to recognize your personal strengths and leverage them purposefully. Additionally, you'll be empowered to make bold decisions and actively utilize support from your network.

Learning objectives

- › You find clarity, craft a vision and find strengths.
- › You decide confidently, turn uncertainty into opportunity.
- › You develop a plan and take action.

When	Tuesday, 6th May 2025, 10.15 am–16.45 pm Wednesday, 7th May 2025, 10.15 am–16.45 pm
Where	Careers Service, Schlossgarten 3, Seminartrakt Botanicum
Speaker	› Niv Nowbakht, freelance speaker
HIS-LSF-Nr.	310203
Credits	2 CP
Registration	https://www.uni-muenster.de/ CareerService/anmeldung



A.1.4

Selbstsicher bewerben ohne lautes Selbstmarketing

Sie möchten sich beruflich positionieren, aber das übliche „Sich-Verkaufen“ entspricht nicht Ihrer Art? In diesem Workshop lernen Sie Wege kennen, wie Sie Ihren Berufseinstieg oder das berufsbezogene Netzwerken ruhig und dennoch wirkungsvoll gestalten können – ohne marktschreierische Selbstdarstellung. Wir widmen uns bewährten Techniken, um Kontakte aufzubauen und Gespräche zu führen, die auch in leiser Tonlage überzeugen. Sie lernen, sich auf Ihre Stärken zu konzentrieren und Ihre Botschaften authentisch und kompetent zu vermitteln, ohne sich zu verstellen. Dabei erkunden wir Methoden für souveräne Bewerbungsgespräche und unaufdringliche, aber wirkungsvolle Netzwerkarbeit.

Dieser Workshop richtet sich an alle, die gern mit Kompetenz überzeugen und mit lauten Worten fremdeln – für eine Bewerbungskommunikation, die zu Ihnen passt.

Lernziele

- › Sie können Ihre Stärken selbstsicher kommunizieren.
- › Sie gehen Bewerbungsgespräche authentisch an.
- › Sie entwickeln souveräne Bewerbungsstrategien.

Wann

Mo. 12.05.2025, 10.15–16.45 Uhr

Wo

Di. 13.05.2025, 10.15–16.45 Uhr
Career Service, Schlossgarten 3,
Seminartrakt Botanicum

Referentin

› PD Dr. Mareike Menne,
freiberufliche Referentin

HIS-LSF-Nr.

310204

Leistungspunkte

2 LP

Anmeldung

[https://www.uni-muenster.de/
CareerService/anmeldung](https://www.uni-muenster.de/CareerService/anmeldung)



A.1.5

Wie führt Ihr Studium zu beruflichen Perspektiven?

Studierende, die ein Ziel vor Augen haben, studieren motivierter, sind erfolgreicher und brechen seltener ab. Doch wie entstehen berufliche Perspektiven während eines Universitätsstudiums? Wie hängt das theoretische Studium mit der späteren beruflichen Anwendung zusammen? Wie können Sie während Ihrer Zeit an der Universität Münster ein individuelles Profil entwickeln, welches Ihnen interessante Tätigkeiten in ganz unterschiedlichen Berufsfeldern erschließen kann?

In einem Vortrag mit Raum für Fragen erhalten Sie eine Einführung in die berufliche Profilbildung für Universitätsstudierende. Nutzen Sie dieses Wissen von Anfang an, damit Sie mit Interesse und Motivation studieren und gleichzeitig die Grundlagen für Ihre berufliche Zukunft legen.

Lernziele

- › Sie verstehen die Grundlagen beruflicher Profilbildung.
- › Sie stärken Ihre Studienmotivation.
- › Sie starten in Ihre berufliche Zukunft.

Wann

Mi. 14.05.2025, 16.15–17.45 Uhr

Wo

Career Service, Schlossgarten 3,
Seminartrakt Botanicum

Referent

› Dr. Andreas Eimer, Career Service
290001

HIS-LSF-Nr.

2 Stempel, siehe S. 90

Leistungspunkte

[https://www.uni-muenster.de/
CareerService/anmeldung](https://www.uni-muenster.de/CareerService/anmeldung)

Anmeldung



A.1.6

Kurskorrektur? Zweifel im Studium als Chance

Ist mein Studiengang der richtige für mich? Welchen Weg möchte ich gehen? Welche Orientierungspunkte kann es geben? Um in Phasen des Zweifelns am Studium nicht an sich oder der Vielzahl der möglichen Optionen zu verzweifeln, ist es hilfreich, individuelle Bewertungs- und Entscheidungskriterien zu definieren.

In diesem Workshop können Sie gemeinsam mit anderen Studierenden in der gleichen Situation semesterbegleitend Perspektiven entwickeln. Dabei blicken wir sowohl auf die Fähigkeiten, die Sie bisher im Studium gewinnen konnten, als auch auf verschiedene Wege in die Berufswelt, die sich aus Ihren Interessen und Kompetenzen ergeben können. Gewinnen Sie Mut für Ihre Entscheidungsfindung – sei es für den Verbleib im Studium, einen möglichen Fachwechsel oder einen anderen Weg ins Berufsleben. Sagen Sie „Ja“ zu dem, was Sie ausmacht.

Der Workshop wird über das Semester an drei aufeinander aufbauenden Terminen stattfinden: 15.05.2025, 05.06.2025 und 03.07.2025. Zwischen den Präsenzterminen haben Sie Zeit, die Strategien schrittweise umzusetzen.

Lernziele

- › Sie reflektieren Ihren bisherigen Studienverlauf.
- › Sie entwickeln kompetenzbasierte Berufsperspektiven.
- › Sie entwickeln Strategien für Ihren eigenen Berufsweg.

Wann

Do. 15.05.2025, 15.00–18.00 Uhr
Do. 05.06.2025, 15.00–18.00 Uhr
Do. 03.07.2025, 15.00–18.00 Uhr

Wo

Career Service, Schlossgarten 3,
Seminartrakt Botanicum

Referentin HIS-LSF-Nr.

› Janna Rademacher, Career Service
290002

Leistungspunkte

8 Stempel, siehe S. 90

Anmeldung

[https://www.uni-muenster.de/
CareerService/anmeldung](https://www.uni-muenster.de/CareerService/anmeldung)



A.1.7

Here I am! Wirkungsvoller Selbst- ausdruck in Alltag und Beruf

Sicheres Auftreten in jeder Situation – aber bitte authentisch! Leichter gesagt als getan, oder? Wenn wir souverän und gelassen nach außen wirken wollen, es im Inneren aber nicht sind, wird es meist anstrengend und wir entwickeln eine Fehlhaltung – im wahrsten Sinne des Wortes. An Spontaneität oder eine natürliche Ausstrahlung ist in einer solch’ angespannten Lage nicht zu denken. Lernen Sie in diesem Workshop, wie Sie Körper, Atem und Stimme im Alltag richtig nutzen. Stellen Sie Selbst- und Fremdbild gegenüber und entdecken Sie Ihre persönliche, authentische Wirkung. Mit Methoden aus dem Theater lernen Sie, Ihre Wahrnehmung für sich und Ihre Umwelt zu schärfen. Sie erhalten außerdem individuelle und praktische Tipps, wie Sie in Zukunft auch in besonderen Situationen mit „Lampenfieber“ umgehen können.

Lernziele

- › Sie verbessern Ihre Selbstwahrnehmung.
- › Sie setzen Körper, Atem und Stimme richtig ein.
- › Sie lernen den Umgang mit Lampenfieber.

Wann

Mo. 19.05.2025, 10.15–16.45 Uhr
Di. 20.05.2025, 10.15–16.45 Uhr

Wo

Career Service, Schlossgarten 3,
Seminartrakt Botanicum

Referent

› Dirk Oskar Plate,
freiberuflicher Referent

HIS-LSF-Nr.

310205

Leistungspunkte

2 LP

Anmeldung

[https://www.uni-muenster.de/
CareerService/anmeldung](https://www.uni-muenster.de/CareerService/anmeldung)



A.1.8

In Szene setzen: Regie als kreative Führung

In der theaterpädagogischen Regiearbeit können wir viel über uns selbst und das Führen von Gruppen lernen. Diese Erfahrungen sind oft transformativ, da sie Selbstreflexion und zwischenmenschliche Fähigkeiten fördern, die über das Theater hinausgehen und gerade auch im Berufsleben eine wichtige Rolle spielen. Hier sind einige zentrale Aspekte, mit denen wir uns im Seminar beschäftigen werden: Selbstreflexion und Selbstausdruck, Emotionen verstehen und ausdrücken, Kommunikation und Zuhören sowie Teamführung und Gruppenprozesse. Diese Erfahrungen fördern sowohl persönliche als auch soziale Kompetenzen, die Sie bereits in Ihrer aktuellen Lebenssituation anwenden und fördern können.

Lernziele

- › Sie verbessern Ihren Selbstausdruck.
- › Sie entdecken Ressourcen für die Gruppenarbeit.
- › Sie können Emotionen besser verstehen und ausdrücken.

Wann	Mo. 02.06.2025, 10.15–16.45 Uhr
Wo	Di. 03.06.2025, 10.15–16.45 Uhr Career Service, Schlossgarten 3, Seminartrakt Botanicum
Referent	› Dirk Oskar Plate, freiberuflicher Referent
HIS-LSF-Nr.	310206
Leistungspunkte	2 LP
Anmeldung	https://www.uni-muenster.de/ CareerService/anmeldung



A.1.9

Motiviert auf dem Weg: Wanderung zur Berufsorientierung

Die Frage, wie es nach dem Studium weitergeht, ist oft mit viel Druck und Stress verbunden. „Das muss doch jetzt alles klappen“ & „Bloß keine falsche Entscheidung treffen.“ Der eigene Anspruch sowie Erwartungen von außen helfen dabei auch nicht gerade weiter. Um etwas Abstand zu der eigenen Situation zu gewinnen, im wahrsten Sinne des Wortes in Bewegung zu kommen und (neue) Motivation zu finden, wollen wir gemeinsam im Münsterland wandern gehen. Auf dem Weg wird es unter anderem um eine individuelle Standortbestimmung gehen: Wo stehe ich gerade? Was habe ich schon geschafft? Und vor allem: Wo will ich eigentlich hin?

Wir werden sowohl den Austausch innerhalb der Gruppe als auch das „Mit-sich-sein“ in der Natur nutzen, um neue Perspektiven zu entwickeln und mehr Klarheit zu gewinnen. Die körperliche Fitness, ca. 15 km (mit Pausen) zu wandern, wird vorausgesetzt. Die Anreise erfolgt gemeinsam mit ÖPNV. Aufgrund der Zugfahrzeiten zum Ausgangspunkt der Wanderung ergeben sich spezifische Workshopzeiten. Zur Vorbesprechung der Wanderung findet am Mittwoch, den 28.05.2025 um 17.00 Uhr ein kurzes Treffen via Zoom statt. Die Zugangsdaten zum Meeting erhalten Sie eine Woche vorab via Mail.

Lernziele

- › Sie finden (neue) Motivation für Ihre Berufsorientierung.
- › Sie reflektieren Ihren Stand im Prozess Ihrer Berufswahl.
- › Sie entwickeln neue Perspektiven für Ihre Berufswahl.

Wann	Mi. 04.06.2025, 09.15–16.35 Uhr
Wo	Do 05.06.2025, 10.05–15.45 Uhr Verschiedene Wanderrouten im Münsterland
Referentin	› Ellen Prange, freiberufliche Referentin
HIS-LSF-Nr.	310207
Leistungspunkte	2 LP
Anmeldung	https://www.uni-muenster.de/ CareerService/anmeldung



STADT  MÜNSTER


10%
Rabatt auf die
Kursgebühr für
Studierende

Bleib in Balance.

**Mit unseren vielseitigen
Kursangeboten.**

Das neue Halbjahresprogramm 2025
findest du ab sofort online. Mehr unter:
www.stadt-muenster.de/vhs



vhs  Volkshochschule
Münster

A.1.10

Ich und mein Foto

Wer bin ich, wer will ich sein, und wie zeige ich mich?

Die Analyse von Fotos von uns und anderen kann unter anderem zwei Effekte haben: Wir können lernen, wie Fotos entstehen, die das ausdrücken, was wir ausdrücken wollen. Und um entscheiden zu können, wie wir uns zeigen wollen, ist es hilfreich zu wissen, wie und wer wir sind oder sein wollen. Daher hat die Analyse von Personenfotos einen technisch-handwerklichen Aspekt, kann aber auch eine Methode der Identitätsreflexion sein – Kompetenzen, die im beruflichen und im privaten Leben hilfreich sind.

Wir besprechen, was ein Bild (un)authentisch macht und an welchen Stellschrauben wir drehen können, um einen bestimmten Eindruck bei Betrachter*innen zu erzeugen. Dazu fotografieren wir uns auch gegenseitig, um unterschiedliche Ausdrücke und deren Wirkung auszuprobieren. Dabei können wir uns in berufliche und/oder private Rollen begeben. Die Bereitschaft zum fotografiert werden und die vertrauliche Verwendung der Bilder wird vorausgesetzt.

Lernziele

- › Sie reflektieren Ihre Authentizität und Ihre Rollen.
- › Sie erkennen den Zusammenhang von Identität und Ausdruck.
- › Sie üben Ihren Ausdruck bewusst zu steuern.

Wann

Mi. 18.06.2025, 10.15–16.45 Uhr

Mi. 25.06.2025, 10.15–16.45 Uhr

Wo

Career Service, Schlossgarten 3,
Seminartrakt Botanicum

Referentin

› Dr. Berenike Gais, Career Service
310208

HIS-LSF-Nr.

2 LP

Leistungspunkte

Anmeldung

[https://www.uni-muenster.de/
CareerService/anmeldung](https://www.uni-muenster.de/CareerService/anmeldung)



A.1.11

Machen macht einen Unterschied – Selbstwirksamkeit fördern

Ob wir ein Ziel erreichen, hängt zu einem wesentlichen Teil auch von unserer Erwartung ab, ob wir selbst wirksam werden und eine Aufgabe erfolgreich bewältigen können. Neben einer „klugen“ Zielsetzung hat das sogenannte Selbstwirksamkeitserleben einen großen Einfluss auf die psychische Gesundheit. Die gute Nachricht: Es ist trainierbar, z. B. durch Tun von Hand, wie Handwerken, Fertigen, Reparieren, Gestalten, Strukturieren von Dingen und durch Sport.

In diesem Seminar geht es darum, konkrete eigene Erfahrungen zu machen und diese auszuwerten. Sie planen ein kurzfristig realisierbares überschaubares Projekt in einem Bereich Ihrer Wahl und setzen dieses innerhalb der Woche um. Sie müssen dazu nicht von vornherein alles selbst können – vielleicht erlernen Sie eine ganz konkrete Fertigkeit von jemand anderem. Auf der Basis des eigenen Tuns und Erlebens werten Sie aus und schaffen einen begründeten Transfer zu Fragen von Studium und Beruf. Voraussetzung ist, dass Sie Lust haben, etwas Neues auszuprobieren und bereit sind zur Selbstbeobachtung, Selbstreflexion und zum Austausch mit den anderen Teilnehmer*innen. Für die Zeit zwischen den Seminarterminen sollten ca. 3 Stunden Selbstlernphase zur Ausübung der Projektaufgabe eingeplant werden.

Lernziele

- › Sie lernen das Konzept der Selbstwirksamkeit kennen.
- › Sie planen eine überschaubare praktische Aufgabe und führen diese durch.
- › Sie reflektieren Ihre Erfahrungen.

Wann	Fr. 04.07.2025, 10.15–16.45 Uhr Fr. 11.07.2025, 10.15–16.45 Uhr
Wo	Career Service, Schlossgarten 3, Seminartrakt Botanicum
Referentin	› Edna Wenning, freiberufliche Referentin
HIS-LSF-Nr.	310209
Leistungspunkte	2 LP
Anmeldung	https://www.uni-muenster.de/ CareerService/anmeldung



A.1.12

Berufsorientierung und Profilentwicklung

In vielen Studienfächern ergibt sich eine klare berufliche Perspektive nicht von allein, sondern erfordert eine gezielte persönliche Orientierung und Profilbildung. Für diesen Prozess kann der Workshop ein wichtiger Anstoß sein. Welche Erwartung haben Sie an Ihren Beruf? Was wollen und können Sie einbringen? Welche Zweifel und Blockaden hindern Sie daran, auf Ihrem (beruflichen) Weg weiter zu kommen? Aus welchen Erfahrungen und Kenntnissen können Sie Rückschlüsse darauf ziehen, welche Tätigkeit, welche Aufgabe für Sie passend sein könnte? Wie strukturieren Sie Ihre beruflichen Ideen – für sich selbst und zur Präsentation vor anderen? Das sind einige Aspekte, um die es gehen soll.

Die Veranstaltung wird ebenfalls angeboten am Mo., 05.05. und 19.05.2025, vgl. A.1.2.

Zwischen dem ersten und zweiten Seminartag findet eine einwöchige Online-Selbstlernphase der Teilnehmerinnen und Teilnehmer im Learnweb an ihrem jeweils individuellen Berufsprofil statt.

Lernziele

- › Sie beschäftigen sich mit Ihren Berufsperspektiven.
- › Sie lernen ein Modell zur Profilanalyse kennen.
- › Sie entwickeln ein eigenes Berufsprofil.

Wann	Mo. 07.07.2025, 10.15–16.45 Uhr Mo. 21.07.2025, 10.15–16.45 Uhr
Wo	Career Service, Schlossgarten 3, Seminartrakt Botanicum
Referent	› Dr. Andreas Eimer, Career Service
HIS-LSF-Nr.	310210
Leistungspunkte	2 LP
Anmeldung	https://www.uni-muenster.de/ CareerService/anmeldung



A.1.13

Sand im Getriebe? Übergänge gut gestalten

Veränderungen stellen eine Kostante im Leben dar. Einige Veränderungen streben Sie bewusst an, andere geschehen – und Sie müssen sich mit den Ergebnissen arrangieren. Ob geplant oder überraschend: Nicht immer läuft alles glatt – Übergangssituationen bringen bestimmte Besonderheiten mit sich. Ein Ende, ein Beginn, eine Entscheidung, die zu treffen ist – was macht diese Situationen aus und was wird benötigt, damit es gut laufen kann, sowohl in der beruflichen als auch in der privaten Rolle?

In diesem Seminar richten wir den Blick auf die Herausforderungen und Chancen, die in Übergängen stecken. Gemeinsam erarbeiten wir Zugänge jeweils auf den Ebenen des Denkens, des Handelns und der Emotionen, die hiermit verbunden sein können. Sie reflektieren Ihre Erfahrungen mit Übergängen, und mittels erfahrungsbasierter Methoden können Sie sich ausprobieren und im gemeinsamen Austausch miteinander lernen.

Lernziele

- › Sie lernen die Besonderheiten von Übergängen kennen.
- › Sie reflektieren Ihre Kompetenzen im Umgang mit Übergängen.
- › Sie lernen Strategien zum Umgang mit Übergängen kennen.

Wann

Mo. 14.07.2025, 10.15–16.45 Uhr

Di. 15.07.2025, 10.15–16.45 Uhr

Wo

Career Service, Schlossgarten 3,
Seminartrakt Botanicum

Referentin

› Edna Wenning,
freiberufliche Referentin

HIS-LSF-Nr.

310211

Leistungspunkte

2 LP

Anmeldung

[https://www.uni-muenster.de/
CareerService/anmeldung](https://www.uni-muenster.de/CareerService/anmeldung)



Du bist an der Gründungswelt interessiert und hast Lust ein eigenes Start-up aufzubauen?

Dann melde dich im REACH! Bei uns findest du
die für dich passenden
Programme, Coaching-Angebote und
spannende Netzwerk-Veranstaltungen.

Das **REACH – EUREGIO START-UP
CENTER** ist das Start-up Center der
Universität und FH Münster.



VERWIRKLICHE MIT UNS DEINE GRÜNDUNGSDIEE!

MEHR INFOS:



FROM
SCIENCE
TO START-UP

A.2

Praktika

A.2.1

Erasmus+ Praktika: Ausfüllhilfe Learning Agreement

Sie planen ein Praktikum in einem der Erasmus+ Programmländer? Sie haben bereits einen Praktikumsplatz oder sind gerade dabei, diesen zu organisieren? Nun fragen Sie sich, wie Sie eine Erasmus+ Praktikumsfinanzierung beantragen können. Dazu haben Sie sich bereits auf der Erasmus+ Webseite des Career Service informiert, aber noch allgemeine oder spezifische Fragen zum Learning Agreement und zum Online-Bewerbungsformular?

In dieser Info-Veranstaltung besprechen wir die Anforderungen an das Learning Agreement und die Online-Bewerbung. Worauf müssen Sie selbst beim Ausfüllen achten? Worauf sollten Sie Ihren Praktikumsgeber aufmerksam machen? Und welche Stellen werden von Ihrem Fachbereich ausgefüllt?

Die Veranstaltung findet jeden ersten Montag im Monat statt. Die Anmeldung zu einem der Termine läuft über den unten angegebenen Link. Schreiben Sie bitte zusätzlich eine E-Mail an praktikumsfinanzierung@uni-muenster.de und teilen Sie uns den Termin mit, zu dem Sie kommen möchten.

Lernziele

- › Sie erhalten Informationen zur Erasmus+ Praktikumsbewerbung.
- › Sie kennen die Anforderungen an das Learning Agreement.
- › Sie haben Antworten auf Ihre Fragen zum Learning Agreement.

Wann	jeden ersten Montag im Monat, 12.00 s.t.–13.00 Uhr
Wo	Career Service, Schlossgarten 3, Seminartrakt Botanicum, Raum 54
Referentinnen	› Dr. Christiane Stroth, Career Service › Ina Mukherjee, Career Service
HIS-LSF-Nr.	290003
Leistungspunkte	kein Erwerb von LP
Anmeldung	https://www.uni-muenster.de/ CareerService/anmeldung



A.2.2

Ins Ausland mit Praktikum oder Studium

Hier erhalten Sie Tipps rund um Finanzierungsmöglichkeiten für Ihren Auslandsaufenthalt. Ob Studium oder Praktikum, es gibt Möglichkeiten, Ihnen die Organisation zu erleichtern. Zwei Mitarbeiterinnen von International Office und Career Service informieren Sie über einzelne Etappen des Wegs ins Ausland, von A wie Austauschprogramme (für Studienaufenthalte) bis Z wie Zuschuss (für Reisekosten bei Praktika). Erfahren Sie hier alles über die gängigsten Förderprogramme wie Erasmus+ und PROMOS – für Praktikum und Studium! Die Veranstaltung findet im Semester dreimal statt (siehe auch A.2.5 und A.2.7).

Lernziele

- › Sie erhalten Informationen zur Planung von Auslandsaufenthalten.
- › Sie lernen organisatorische Aspekte kennen.
- › Sie lernen Stipendienprogramme kennen.

Wann Wo

Do. 10.04.2025, 12.00 s.f.–13.00 Uhr

Career Service, Schlossgarten 3,
Seminartrakt Botanicum

Referentinnen

- › Dr. Christiane Stroth, Career Service
- › Sorjana Eickenberg, International Office

HIS-LSF-Nr. Leistungspunkte Anmeldung

290004

kein Erwerb von LP

[https://www.uni-muenster.de/
CareerService/anmeldung](https://www.uni-muenster.de/CareerService/anmeldung)



A.2.3

Working abroad: Rund um das Auslandspraktikum

Welche Ziele verfolgen Sie mit dem Wunsch, ein Auslandspraktikum zu absolvieren? Wollen Sie Ihre Studienfachwahl überdenken, Erfahrungen in internationalen Unternehmen sammeln, Ihre interkulturelle Kompetenz weiterentwickeln? Welches Land oder welche Weltregion bieten sich für Ihr Vorhaben und Ihre Zielsetzungen an? Mit diesem Workshop möchten wir Sie dafür sensibilisieren, wie Sie ein (Auslands-)Praktikum gewinnbringend für Ihre berufliche Orientierung während des Studiums nutzen können. Gemeinsam leiten wir aus Ihren Interessen mögliche Berufsfelder für ein Praktikum ab, identifizieren Inhalte aus Ihrem Studium für die praktische Erprobung im Praktikum und reflektieren das spezielle Potenzial internationaler Praktika. Darüber hinaus beschäftigen wir uns mit den möglichen Herausforderungen, die sich durch den interkulturellen Kontext eines Auslandspraktikums ergeben können, und erarbeiten Strategien, diesen konstruktiv zu begegnen.

Lernziele

- › Sie reflektieren den Mehrwert eines (Auslands-)Praktikums.
- › Sie üben den Transfer von Studieninhalten.
- › Sie lernen Grundlagen internationaler Teamarbeit kennen.

Wann

Mo. 14.04.2025, 10.15–16.45 Uhr

Wo

Di. 15.04.2025, 10.15–16.45 Uhr
Career Service, Schlossgarten 3,
Seminartrakt Botanicum

Referentin HIS-LSF-Nr. Leistungspunkte Anmeldung

- › Dr. Christiane Stroth, Career Service
- 310212

2 LP

[https://www.uni-muenster.de/
CareerService/anmeldung](https://www.uni-muenster.de/CareerService/anmeldung)



A.2.4

Internationale Kaffeepause: Netzwerk Auslandspraktika

Sie waren für eine Praxiserfahrung im Ausland? Sie stehen kurz davor, Ihr internationales Praktikum zu beginnen? Sie beschäftigen sich gerade mit dem Gedanken, ob ein Auslandspraktikum passend für Sie ist und welches Land in Frage kommt? Dann kommen Sie zu unserem Netzwerktreffen und tauschen Sie sich bei Kaffee, Tee, Keksen und selbst mitgebrachten Snacks mit anderen (zukünftigen) Outgoings rund um das Thema internationale Praktika aus!

Es wird einen Input von Rückkehrer*innen geben und viel Raum für Peer-Austausch in einem informellen und gemütlichen Rahmen. Holen Sie sich Tipps von Rückkehrer*innen, geben Sie sich gegenseitig Einblicke in Ihre jeweiligen internationalen Erfahrungen oder tauschen Sie sich mit anderen zukünftigen Outgoings zur Planung des Auslandspraktikums aus. Treffen Sie andere Studierende der Universität Münster, die wie Sie Interesse an Gesprächen zu interkulturellen Themen und Praxiserfahrung im Ausland haben!

Lernziele

- › Sie vernetzen sich mit anderen Auslandspraktikant*innen.
- › Sie tauschen sich zu Möglichkeiten für Auslandspraktika aus.
- › Sie erhalten Einblicke in interkulturelle Erfahrungen.

Wann Wo

Mi. 07.05.2025, 15.15–17.45 Uhr
Career Service, Schlossgarten 3,
Seminartrakt Botanicum

Referentin HIS-LSF-Nr. Leistungspunkte Anmeldung

› Dr. Christiane Stroth, Career Service
290005
2 Stempel, siehe S. 90
[https://www.uni-muenster.de/
CareerService/anmeldung](https://www.uni-muenster.de/CareerService/anmeldung)



A.2.5

Ins Ausland mit Praktikum oder Studium

Hier erhalten Sie Tipps rund um Finanzierungsmöglichkeiten für Ihren Auslandsaufenthalt. Ob Studium oder Praktikum, es gibt Möglichkeiten, Ihnen die Organisation zu erleichtern. Zwei Mitarbeiterinnen von International Office und Career Service informieren Sie über einzelne Etappen des Wegs ins Ausland, von A wie Austauschprogramme (für Studienaufenthalte) bis Z wie Zuschuss (für Reisekosten bei Praktika). Erfahren Sie hier alles über die gängigsten Förderprogramme wie Erasmus+ und PROMOS – für Praktikum und Studium! Die Veranstaltung findet im Semester dreimal statt (siehe auch A.2.2 und A.2.7).

Lernziele

- › Sie erhalten Informationen zur Planung von Auslandsaufenthalten.
- › Sie lernen organisatorische Aspekte kennen.
- › Sie lernen Stipendienprogramme kennen.

Wann Wo

Fr. 16.05.2025, 11.00 s.t.–12.00 Uhr
Career Service, Schlossgarten 3,
Seminartrakt Botanicum

Referentinnen

- › Dr. Christiane Stroth, Career Service
- › Sorjana Eickenberg, International Office

HIS-LSF-Nr. Leistungspunkte Anmeldung

290006
kein Erwerb von LP
[https://www.uni-muenster.de/
CareerService/anmeldung](https://www.uni-muenster.de/CareerService/anmeldung)



A.2.6

Je mehr, desto einfacher: Gemeinsame Praktikumsplanung

Ein Praktikum macht sich nicht nur gut im Lebenslauf, es hilft Ihnen auch unmittelbar für Ihren weiteren Weg nach dem Studium: wenn Sie es für die berufliche Orientierung bestmöglich nutzen. Machen Sie sich also mit Kommiliton*innen gemeinsam auf den Weg und gehen die Planung, konkrete Bewerbung, Durchführung und Auswertung Schritt für Schritt durch. Sie erhalten Input und haben die Möglichkeit, vor Ort und zwischen den Terminen an Ihrem persönlichen Praktikumsprojekt zu arbeiten. Die Veranstaltung umfasst drei Veranstaltungstage und eine Online-Phase.

Lernziele

- › Sie identifizieren Berufsfelder.
- › Sie verfassen Bewerbungsunterlagen.
- › Sie lernen Tools zur praktikumsbegleitenden Reflexion.

Wann

Mo. 26.05.2025, 10.15–12.45 Uhr

Mo. 16.06.2025, 10.15–12.45 Uhr

Mo. 07.07.2025, 10.15–12.45 Uhr

Wo

Career Service, Schlossgarten 3,
Seminartrakt Botanicum

Referentin

› Andrea Schröder, Career Service
310213

HIS-LSF-Nr.

2 LP

Leistungspunkte

Anmeldung

[https://www.uni-muenster.de/
CareerService/anmeldung](https://www.uni-muenster.de/CareerService/anmeldung)



A.2.7

Ins Ausland mit Praktikum oder Studium

Hier erhalten Sie Tipps rund um Finanzierungsmöglichkeiten für Ihren Auslandsaufenthalt. Ob Studium oder Praktikum, es gibt Möglichkeiten, Ihnen die Organisation zu erleichtern. Zwei Mitarbeiterinnen von International Office und Career Service informieren Sie über einzelne Etappen des Wegs ins Ausland, von A wie Austauschprogramme (für Studienaufenthalte) bis Z wie Zuschuss (für Reisekosten bei Praktika). Erfahren Sie hier alles über die gängigsten Förderprogramme wie Erasmus+ und PROMOS – für Praktikum und Studium! Die Veranstaltung findet im Semester dreimal statt (siehe auch A.2.2 und A.2.5).

Lernziele

- › Sie erhalten Informationen zur Planung von Auslandsaufenthalten.
- › Sie lernen organisatorische Aspekte kennen.
- › Sie lernen Stipendienprogramme kennen.

Wann

Do. 26.06.2025, 11.00 s.t.–12.00 Uhr

Wo

Career Service, Schlossgarten 3,
Seminartrakt Botanicum

Referentinnen

› Dr. Christiane Stroth, Career Service

› Sorjana Eickenberg, International Office

HIS-LSF-Nr.

290007

Leistungspunkte

kein Erwerb von LP

Anmeldung

[https://www.uni-muenster.de/
CareerService/anmeldung](https://www.uni-muenster.de/CareerService/anmeldung)



A.2.8

Interkulturelle Kompetenz im Auslandspraktikum

Arbeiten in einem interkulturellen und internationalen Kontext ist spannend, bereichernd und herausfordernd zugleich – sei es im Auslandspraktikum oder im Job im Heimatland in einem international zusammengesetzten Team. Interkulturelle Kompetenz ist dabei eine wichtige Ressource, um mit Herausforderungen und Missverständnissen umzugehen. In diesem Workshop werden wir Arbeits(platz)kulturen verschiedener Länder betrachten und Stereotype reflektieren. Wir werden die Besonderheiten international zusammengesetzter Teams identifizieren und uns mit den Aspekten von interkultureller Kompetenz und interkultureller Kommunikation beschäftigen. Außerdem werden wir Strategien für einen konstruktiven Umgang mit möglichen Herausforderungen erarbeiten, die Ihnen im Auslandspraktikum aufgrund des interkulturellen und internationalen Kontextes begegnen können.

Lernziele

- › Sie lernen Aspekte interkultureller Kompetenz kennen.
- › Sie reflektieren Stereotype von Arbeitskulturen.
- › Sie kennen Strategien für internationale Teamarbeit.

Wann Wo

Mi. 02.07.2025, 10.15–16.45 Uhr
Career Service, Schlossgarten 3,
Seminartrakt Botanicum

Referentin HIS-LSF-Nr. Leistungspunkte Anmeldung

› Dr. Christiane Stroth, Career Service
290008
8 Stempel, siehe S. 90
[https://www.uni-muenster.de/
CareerService/anmeldung](https://www.uni-muenster.de/CareerService/anmeldung)





Lidl lohnt sich





Job und Studium? Kein Problem!

Werde Studententjobber
im Verkauf oder im Logistikzentrum (m/w/d)



Flexible Arbeitszeiten
passend zu deinem Studium



Mind. 15 €/Std.* inklusive
Urlaubs- und Weihnachtsgeld



Orientierung für
den Berufseinstieg



Bewirb dich auf jobs.lidl.de
#teamlidl

Aus Gründen der besseren Lesbarkeit verwenden wir die männliche Form. Wir meinen immer alle Geschlechter im Sinne der Gleichbehandlung. Die verkürzte Sprachform hat redaktionelle Gründe und ist wertfrei.
*Mindesteinstiegslohn ab 1.9.2024 für tarifl. Kollegen (auch ohne abgeschlossene Berufsausbildung), je nach Erfahrung und Tarifgebiet deutlich mehr. Gilt nicht für Praktikum, Ausbildung, Abiturientenprogramm sowie Duales Studium.

A.2.9

Wie läuft's? Online-Austausch für Auslandspraktikant*innen

Sie sind aktuell im Auslandspraktikum? Ihnen sind Herausforderungen im Arbeitsalltag oder im interkulturellen Zusammenhang begegnet, zu denen Sie sich gerne mit anderen Auslandspraktikant*innen austauschen möchten? Sie würden gerne den aktuellen Stand Ihres Praktikums reflektieren und Ihre vorher gesetzten Ziele für das Praktikum überprüfen?

In diesem Online-Meeting möchten wir Ihnen die Möglichkeit geben, sich mit anderen ebenfalls aktuell im Ausland befindlichen Praktikant*innen zu vernetzen. Der Termin soll Ihnen einen Raum und einen Zeitrahmen geben, in dem Sie die Themen platzieren können, die Sie aktuell in Ihrem Praktikum beschäftigen: Herausforderungen im Arbeitsalltag, interkulturelle Erfahrungen, (nicht) erreichte oder geänderte Ziele. Gemeinsam werden wir ein kurzes Wrap-Up Ihrer bisherigen Erfahrungen und Erkenntnisse machen, Strategien für den Umgang mit aktuellen Herausforderungen besprechen und damit den Blick nach vorn auf Ihre restliche Zeit im Ausland richten.

Lernziele

- › Sie vernetzen sich mit anderen Auslandspraktikant*innen.
- › Sie nutzen Peer-Feedback für aktuelle Herausforderungen.
- › Sie reflektieren Ihr bisheriges Auslandspraktikum.

Wann
Wo
Referentin
HIS-LSF-Nr.
Leistungspunkte
Anmeldung

Mo. 21.07.2025, 18.00–19.30 Uhr
Online in einem virtuellen Konferenzraum
› Dr. Christiane Stroth, Career Service
290009
2 Stempel, siehe S. 90
[https://www.uni-muenster.de/
CareerService/anmeldung](https://www.uni-muenster.de/CareerService/anmeldung)



A.2.10

Orientierungshilfe Auslandspraktikum

Welche Ziele verfolgen Sie mit einem Auslandspraktikum? Was ist für Sie der besondere Mehrwert davon, Praxiserfahrung im Ausland zu sammeln? Welches Land und welche Arbeitgeber bieten sich für Ihr Vorhaben und Ihre Zielsetzungen an? In diesem Workshop leiten wir aus Ihren Interessen mögliche Berufsfelder für ein Praktikum ab, identifizieren Inhalte aus Ihrem Studium für die praktische Erprobung im Praktikum und reflektieren das spezielle Potenzial internationaler Praktika - allgemein und für Sie ganz persönlich. Sie identifizieren mögliche Zielländer für sich und nutzen Ressourcen wie den Blog „HINTERM HORIZONT“, um unter anderem potentielle Arbeitgeber zu finden.

Lernziele

- › Sie reflektieren den Mehrwert eines Auslandspraktikums.
- › Sie definieren Ziele für Ihr Auslandspraktikum.
- › Sie nutzen Ressourcen wie den Blog „HINTERM HORIZONT“.

Wann
Wo
Referentin
HIS-LSF-Nr.
Leistungspunkte
Anmeldung

Mi. 23.07.2025, 10.15–16.45 Uhr
Career Service, Schlossgarten 3,
Seminartrakt Botanicum
› Dr. Christiane Stroth, Career Service
290010
8 Stempel, siehe S. 90
[https://www.uni-muenster.de/
CareerService/anmeldung](https://www.uni-muenster.de/CareerService/anmeldung)



A.2.11

Wie läuft's? Online-Austausch für Auslandspraktikant*innen

Sie sind aktuell im Auslandspraktikum? Ihnen sind Herausforderungen im Arbeitsalltag oder im interkulturellen Zusammenhang begegnet, zu denen Sie sich gerne mit anderen Auslandspraktikant*innen austauschen möchten? Sie würden gerne den aktuellen Stand Ihres Praktikums reflektieren und Ihre vorher gesetzten Ziele für das Praktikum überprüfen?

In diesem Online-Meeting möchten wir Ihnen die Möglichkeit geben, sich mit anderen ebenfalls aktuell im Ausland befindlichen Praktikant*innen zu vernetzen. Der Termin soll Ihnen einen Raum und einen Zeitrahmen geben, in dem Sie die Themen platzieren können, die Sie aktuell in Ihrem Praktikum beschäftigen: Herausforderungen im Arbeitsalltag, interkulturelle Erfahrungen, (nicht) erreichte oder geänderte Ziele. Gemeinsam werden wir ein kurzes Wrap-Up Ihrer bisherigen Erfahrungen und Erkenntnisse machen, Strategien für den Umgang mit aktuellen Herausforderungen besprechen und damit den Blick nach vorn auf Ihre restliche Zeit im Ausland richten.

Lernziele

- › Sie vernetzen sich mit anderen Auslandspraktikant*innen.
- › Sie nutzen Peer-Feedback für aktuelle Herausforderungen.
- › Sie reflektieren Ihr bisheriges Auslandspraktikum.

Wann
Wo
Referentin
HIS-LSF-Nr.
Leistungspunkte
Anmeldung

Mo. 22.09.2025, 18.00–19.30 Uhr
Online in einem virtuellen Konferenzraum
› Dr. Christiane Stroth, Career Service
290011
2 Stempel, siehe S. 90
[https://www.uni-muenster.de/
CareerService/anmeldung](https://www.uni-muenster.de/CareerService/anmeldung)



A.2.12

Internship Orientation Guide: The E-Learning Unit

For many students, internships in Germany and abroad are part of the study experience. Due to insufficient preparation or a lack of reflection, many students do not fully apply the benefits of this practical experience to their self-development and career orientation. This course aims to increase the quality of your internship. Use our online course to prepare for and carry out your internship in a way that supports your needs and connects to your studies and your career orientation. This course is offered during the semester as an e-learning unit, which you can work through independently according to your schedule. You'll receive the access data for Learnweb on Tuesday, April 9th. If you register after this date, please contact careerservice@uni-muenster.de.

Lernziele

- › You define internship contents and aims.
- › You transfer study contents.
- › You reflect on your learning process.

Where
Speaker
HIS-LSF-Nr.
Credits
Registration

Online via Learnweb
› Andrea Schröder, Careers Service
310214
2 CP
[https://www.uni-muenster.de/
CareerService/anmeldung](https://www.uni-muenster.de/CareerService/anmeldung)



A.2.13

Orientierungshilfe Praktikum: Die E-Learning-Einheit

Praxiserfahrungen gehören für viele Studierende zum Studium dazu. Um die Potenziale Ihres Praktikums bestmöglich nutzen zu können, sollten Sie es gut vorbereiten und planen. So haben Sie die Möglichkeit, die Qualität Ihrer Praxisphase zu sichern, während des Praktikums zu reflektieren und Ihre Erkenntnisse im Anschluss für Ihr Fachstudium und Ihre berufliche Orientierung auszuwerten. Diese Veranstaltung besteht aus einer E-Learning-Einheit, die Sie in Form des Selbststudiums absolvieren. Wenn Sie die E-Learning-Einheit absolvieren und eine Reflexion einreichen, können Sie zwei LP erwerben. Wenn Sie diese Veranstaltung mit einem Praktikum kombinieren und zusätzlich zu der Reflexion einen Praktikumsnachweis einreichen, können auch 6 bis 10 LP erworben werden. Die Vergabe der Leistungspunkte ist abhängig von der Dauer Ihres Praktikums.

- › Praktikum 4 Wochen plus Lerneinheit (6 LP)
- › Praktikum 5 Wochen plus Lerneinheit (7 LP)
- › Praktikum 6 Wochen plus Lerneinheit (8 LP)
- › Praktikum 7 Wochen plus Lerneinheit (9 LP)
- › Praktikum 8 Wochen plus Lerneinheit (10 LP)

Sie erhalten eine E-Mail mit den Zugangsdaten am Dienstag, den 8. April 2025. Wenn Sie sich nach diesem Termin anmelden, wenden Sie sich bitte per E-Mail an unser Sekretariat: careerservice@uni-muenster.de Sie erhalten dann die Zugangsdaten. Bitte beachten Sie, dass diese Veranstaltung einen individuellen Abgabetermin für die Reflexion hat: Dienstag, 30.09.2025.

Lernziele

- › Sie definieren Praktikumsziele.
- › Sie transferieren Studieninhalte.
- › Sie reflektieren Ihren Lernprozess.

Wo
Referentin
HIS-LSF-Nr.
Leistungspunkte
Anmeldung

Online via Learnweb
› Andrea Schröder, Career Service
310215
2 LP
[https://www.uni-muenster.de/
CareerService/anmeldung](https://www.uni-muenster.de/CareerService/anmeldung)



A.3

Überfachliche Kompetenzen

A.3.1

KI für Alle: Einführung in die Künstliche Intelligenz

In der Blended-Learning-Veranstaltung „KI für Alle: Einführung in die Künstliche Intelligenz“ erwerben Sie grundlegende Kenntnisse in der Nutzung von KI und reflektieren über einen ethisch-rechtlichen Umgang damit. Anhand von fachübergreifenden Praxisbeispielen erlernen Sie die Anwendung von KI, die inzwischen in viele berufliche Kontexte integriert ist. Sie beschäftigen sich mit der Datenaufbereitung, -analyse und -visualisierung und sammeln erste Programmiererfahrungen mit Python und Jupyter Notebooks. Technische Vorkenntnisse sind nicht erforderlich. Die Veranstaltung umfasst mehrere zweiwöchige Selbstlernphasen und acht Präsenztermine, bei denen Sie das Erlernte besprechen und weiterführende Recherchen, zum Beispiel zu KI-Anwendungen in Ihrem Fachbereich, präsentieren und diskutieren.

Diese Veranstaltung wird angeboten in Kooperation mit der Humboldt-Universität zu Berlin und dem KI-Campus.

Lernziele

- › Sie lernen Methoden der Künstlichen Intelligenz kennen.
- › Sie reflektieren über ethische und rechtliche Aspekte.
- › Sie führen grundlegende Befehle in Python aus.

Wann

Di., 08.04.2025 10.15–14.15 Uhr
 Di., 22.04.2025 10.15–14.15 Uhr
 Di., 06.05.2025 10.15–14.15 Uhr
 Di. 20.05.2025 10.15–14.15 Uhr
 Di. 03.06.2025 10.15–14.15 Uhr
 Di. 17.06.2025 10.15–14.15 Uhr
 Di., 01.07.2025 10.15–14.15 Uhr
 Di., 15.07.2025 10.15–14.15 Uhr

Wo

Career Service, Schlossgarten 3,
 Seminartrakt Botanicum

Referent
HIS-LSF-Nr.
Leistungspunkte
Anmeldung

› Jennifer Krüger, M.A., Career Service
 310233
 5 LP
[https://www.uni-muenster.de/
 CareerService/anmeldung](https://www.uni-muenster.de/CareerService/anmeldung)



A.3.2

Fit für die digitale Zukunft: Einführung in KI und ihre Auswirkungen auf die Arbeitswelt

In der Veranstaltung erhalten Sie Einblicke in die Grundlagen der Künstlichen Intelligenz. Zudem lernen Sie, welche Veränderungen mit dem Einsatz digitaler Medien und KI-Systemen in den Berufsfeldern unterschiedlicher Branchen verbunden sind.

Während der Online-Selbstlernphasen arbeiten Sie sowohl selbstständig als auch in Gruppen mit Lernmaterialien des KI-Campus, der Lernplattform für Künstliche Intelligenz. Während der begleitenden Präsenztreffen im Career Service diskutieren wir, welche Schlüsselqualifikationen in der digitalen Arbeitswelt relevant sind und wie der Umgang mit den neuen KI-Technologien zielgerichtet gestaltet werden kann. Technische Vorkenntnisse sind nicht erforderlich.

Diese Veranstaltung wird angeboten in Kooperation mit der Humboldt-Universität zu Berlin und dem KI-Campus.

Lernziele:

- › Sie identifizieren Schlüsselkonzepte der KI.
- › Sie vergleichen die Auswirkungen von KI-Anwendungen auf verschiedene Berufsfelder.
- › Sie beurteilen die Relevanz von KI-Kompetenzen für ihren eigenen Karriereweg.

Wann

Mi., 09.04.2025, 10.15–13.45 Uhr
 Mi., 21.05.2025, 10.15–13.45 Uhr
 Mi., 04.06.2025, 10.15–13.45 Uhr
 Mi., 09.07.2025, 10.15–13.45 Uhr

Wo

Career Service, Schlossgarten 3,
 Seminartrakt Botanicum

Referent
HIS-LSF-Nr.
Leistungspunkte
Anmeldung

› Tobias Nowak M.A., M.A., Career Service
 310232
 2 LP
[https://www.uni-muenster.de/
 CareerService/anmeldung](https://www.uni-muenster.de/CareerService/anmeldung)



A.3.3

KI für Alle: „Verstehen, Bewerten, Reflektieren“

In dieser Blended-Learning-Veranstaltung erlernen Sie die gängigsten Methoden und Verfahren der Künstlichen Intelligenz (KI), darunter Prognosemodelle, Datenbeschaffung und -aufbereitung, generative Modelle (GenAI) sowie Prompt Engineering als Future Skills. Sie werden befähigt, KI-Modelle für verschiedene Szenarien auszuwählen und zu beurteilen.

Die Veranstaltung kombiniert Selbstlernphasen mit dem KI-Campus-Kurs „KI für alle: Verstehen, Bewerten, Reflektieren“ und vier Präsenzterminen, in denen Sie Ihre Erkenntnisse mit anderen Lernenden besprechen und weiterführende Recherchen, z. B. zu KI-Anwendungen in Ihrem Fachbereich, präsentieren.

Diese Veranstaltung wird angeboten in Kooperation mit der Humboldt-Universität zu Berlin und dem KI-Campus.

Lernziele

- › Sie ordnen unterschiedliche Methoden der KI für verschiedene Anwendungsfälle ein.
- › Sie diskutieren die Implikationen von KI auf Nachhaltigkeit, Emotionen in Bezug auf KI sowie die menschliche Interaktion mit KI.
- › Sie recherchieren und präsentieren Anwendungsfälle von KI in Bezug auf Ihr Fach.

Wann

Fr., 11.04.2025, 10.15–14.15 Uhr
Fr., 09.05.2025, 10.15–14.15 Uhr
Fr., 06.06.2025, 10.15–14.15 Uhr
Fr., 04.07.2025, 10.15–14.15 Uhr

Wo

Career Service, Schlossgarten 3,
Seminartrakt Botanicum

Referent

› Jennifer Krüger, M.A., Career Service
310234

HIS-LSF-Nr.

2 LP

Leistungspunkte

Anmeldung

[https://www.uni-muenster.de/
CareerService/anmeldung](https://www.uni-muenster.de/CareerService/anmeldung)



A.3.4

Das Glück in der Hand – (Selbst-) Führung mit positiver Psychologie

In einer Welt, die von ständigen Veränderungen und Herausforderungen geprägt ist, gewinnt die Fähigkeit zur (Selbst-)Führung zunehmend an Bedeutung. Dies ist jedoch keine Aufgabe, die allein auf Fachwissen und methodische Kompetenz beschränkt ist. Sie erfordert auch ein tiefes Verständnis für sich selbst und die eigenen Ressourcen.

Mit verschiedenen Übungen werden wir deswegen in diesem Seminar Strategien entwickeln, um mit der positiven Psychologie sicher durch den Berufs- und Studienalltag zu navigieren. Die Bereitschaft zur aktiven Teilnahme und Auseinandersetzung mit eigenen Herausforderungen wird vorausgesetzt.

Lernziele

- › Sie erlernen eine konstruktive Beziehungs- und Konfliktgestaltung.
- › Sie erlernen Strategien zur Selbstklärung.
- › Sie schaffen einen Transfer in den Berufs-/Studienalltag.

Wann

Mi. 23.04.2025, 9.15–15.45 Uhr
Do. 24.04.2025, 9.15–15.45 Uhr

Wo

Career Service, Schlossgarten 3,
Seminartrakt Botanicum

Referent

› Pascal Hartmann-Boll,
freiberuflicher Referent

HIS-LSF-Nr.

310216

Leistungspunkte

2 LP

Anmeldung

[https://www.uni-muenster.de/
CareerService/anmeldung](https://www.uni-muenster.de/CareerService/anmeldung)



A.3.5

Agiles Projektmanagement: Konzepte und Anwendung

Ein Online-Workshop mit Microsoft

Die digitale Transformation ist allgegenwärtig. Die Geschwindigkeit, mit der Industrien neue, digitale Geschäftsmodelle entwickeln müssen, um wettbewerbsfähig zu bleiben, nimmt stetig zu. Klassisches Projektmanagement reicht hier nicht mehr aus, weshalb agile Methoden an Bedeutung gewonnen haben. In diesem interaktiven Workshop lernen Sie die Prinzipien des agilen Mindsets sowie die praktische Anwendung des agilen Projektmanagements kennen, wie es Microsoft in Projekten jeder Größe und Technologie täglich einsetzt. Zudem erhalten Sie praxisnahe Beispiele, die sowohl erfolgreich waren als auch Herausforderungen aufzeigten. Außerdem haben Sie die Gelegenheit, Microsoft als potenziellen Arbeitgeber kennenzulernen.

Lernziele

- › Sie erlernen grundlegende Prinzipien agiler Methoden.
- › Sie erproben die Anwendung agiler Methoden am Beispiel.
- › Sie treten mit einem potenziellen Arbeitgeber in Kontakt.

Wann

Mo. 28.04.2025, 10.15–16.45 Uhr

Wo

Online in einem virtuellen Konferenzraum

Referent

› Ümit Eskiocak,
Microsoft Deutschland GmbH

HIS-LSF-Nr.

290012

Leistungspunkte

8 Stempel, siehe S. 90

Anmeldung

[https://www.uni-muenster.de/
CareerService/anmeldung](https://www.uni-muenster.de/CareerService/anmeldung)



A.3.6

Erste Erfahrungen mit Führung

Als Berufseinsteiger*in ist das Thema Führung im Arbeitsleben oft ein Buch mit sieben Siegeln. Doch auch ohne konkrete Führungsverantwortung im Berufsalltag finden sich viele Absolvent*innen schnell in einer Führungsrolle wieder, wenn sie z. B. Praktikant*innen betreuen oder eine Arbeitsgruppe leiten. Bauen Sie deshalb früh führungsrelevante Fähigkeiten auf und lernen Sie, damit zu führen und mit Verantwortung umzugehen.

Im Workshop wird Ihnen die Gelegenheit gegeben, sich selbst in der Führungsrolle zu reflektieren: Was bedeutet Führung für mich? Wie kann ich mit der neuen Rolle umgehen? Welcher Führungsstil passt zu mir? Erlangen Sie Klarheit über die Herausforderungen einer Führungsrolle und lernen Sie auch die Annahme von Führung. In vielen praktischen Übungen erlernen Sie theoretische Grundlagen über Kommunikationsprozesse und Führungsstile und können diese praktisch anwenden.

Lernziele

- › Sie verstehen Führungsrollen.
- › Sie reflektieren die Annahme von Führung.
- › Sie üben Führungsstile.

Wann

Do. 08.05.2025, 10.15–16.45 Uhr

Wo

Fr. 09.05.2025, 10.15–16.45 Uhr
Service, Schlossgarten 3,
Seminartrakt Botanicum

Referent

› Niv Nowbakht, freiberuflicher Referent

HIS-LSF-Nr.

310217

Leistungspunkte

2 LP

Anmeldung

[https://www.uni-muenster.de/
CareerService/anmeldung](https://www.uni-muenster.de/CareerService/anmeldung)



A.3.7

Erfolgreich verhandeln: Grundlagen und Tipps

Ein Workshop mit Mondelez

Ob im Business, in der Politik, selbst im Privatleben wird verhandelt. Ständig treffen unterschiedliche Standpunkte mit individuellen Interessen aufeinander. Häufig wird intuitiv verhandelt und ein unbefriedigendes Ergebnis erzielt. Doch Verhandeln kann man lernen.

Der Workshop zielt darauf ab zu verstehen, wie Verhandlungen ablaufen, was in Verhandlungen wichtig ist und welche Auswirkungen unterschiedliche Strategien und Taktiken haben. Neben einführenden Informationen zum Verhandeln werden Fallstudien durchgeführt. Dabei werden u. a. folgende Themen behandelt:

- › Verhandlungsstile
- › Ziel – Strategie – Taktik
- › Umgang mit Stress
- › Wege aus der Sackgasse

Lernen Sie zudem die Einstiegs- und Karrieremöglichkeiten bei Mondelez Deutschland kennen.

Lernziele

- › Sie lernen Verhandlungsstrategien und -techniken kennen.
- › Sie erproben Ihr Verhalten in Verhandlungssituationen.
- › Sie treten mit einem potenziellen Arbeitgeber in Kontakt.

Wann Wo

Do. 08.05.2025, 10.15–16.45 Uhr
Career Service, Schlossgarten 3,
Seminartrakt Botanicum

Referent

› Michael von Seggern,
Mondelez Deutschland GmbH

HIS-LSF-Nr. Leistungspunkte Anmeldung

290013
8 Stempel, siehe S. 90
[https://www.uni-muenster.de/
CareerService/anmeldung](https://www.uni-muenster.de/CareerService/anmeldung)



A.3.8

Journalwriting für Studium und Beruf

In diesem Workshop lernen Sie die Methode des Journalwritings kennen und üben sich darin, Ihre Reflexionsprozesse zu vertiefen und Ihre persönliche sowie berufliche Entwicklung gezielt zu fördern. Mit dem Schreiben können Sie Ihre Ziele in einer zunehmend komplexen und schnelllebigem Arbeitswelt klarer fassen und gezielt verfolgen. Das Schreiben unterstützt zudem den Perspektivwechsel und stärkt Ihre Fähigkeit zur Selbstbeobachtung – eine entscheidende Grundlage für ein reflektiertes und selbstbestimmtes Leben. Gleichzeitig können Sie damit Ihre Resilienz, Achtsamkeit und Zufriedenheit im (beruflichen) Alltag steigern.

Lernziele

- › Sie üben sich in Journalwriting.
- › Sie wenden Reflexionsmethoden an.
- › Sie definieren & verfolgen Ziele durch Selbstreflexion.

Wann

Mo. 12.05.2025, 10.15–16.45 Uhr

Wo

Di. 13.05.2025, 10.15–16.45 Uhr
Career Service, Schlossgarten 3,
Seminartrakt Botanicum

Referentin HIS-LSF-Nr. Leistungspunkte Anmeldung

› Doris Reich, freiberufliche Referentin
310218
2 LP
[https://www.uni-muenster.de/
CareerService/anmeldung](https://www.uni-muenster.de/CareerService/anmeldung)



A.3.9

Wie Sie strategische Entscheidungen treffen können

Ein Workshop mit der Strategic Decisions Group (SDG)

Entscheidungskompetenz ist nicht nur in Projekten von Unternehmensberatungen wichtig, sondern auch in einer Vielzahl von wirtschaftlichen, gesellschaftlichen und privaten Situationen. Insbesondere Entscheidungen, bei denen die Unsicherheit groß und die Motivation involvierter Parteien komplex sind, profitieren von einem strukturierten Ansatz.

In diesem Workshop lernen Sie anhand einer Fallstudie einen Entscheidungsprozess aus der Strategieberatung kennen, der universell auf Entscheidungsprobleme angewendet werden kann. In Kleingruppen legen Sie anhand eines konkreten Beispiels den Entscheidungsrahmen fest, entwickeln Handlungsalternativen, werden sich über Zielkonflikte klar, und stellen mögliche Bewertungsmethoden vor.

Darüber hinaus haben Sie die Gelegenheit, SDG als potenziellen Arbeitgeber kennenzulernen.

Lernziele

- › Sie lernen die Grundlagen der Entscheidungslehre kennen.
- › Sie verbessern Ihre Entscheidungskompetenz.
- › Sie treten mit einem potenziellen Arbeitgeber in Kontakt.

Wann Wo

Do. 15.05.2025, 10.15–16.45 Uhr
Career Service, Schlossgarten 3,
Seminartrakt Botanicum

Referenten

- › Adrien Christian, Strategic Decisions Group
- › Thomas Gesseleit-Braun, Strategic Decisions Group

HIS-LSF-Nr. Leistungspunkte Anmeldung

290014
8 Stempel, siehe S. 90
[https://www.uni-muenster.de/
CareerService/anmeldung](https://www.uni-muenster.de/CareerService/anmeldung)



A.3.10

Bis es knallt?! Konflikte im beruflichen Alltag

In den meisten Jobs sind wir auf Kommunikation mit Kolleg*innen, Vorgesetzten oder Kund*innen angewiesen. Immer da, wo Menschen zusammenkommen, können auch Meinungsverschiedenheiten und Konflikte entstehen. In der Veranstaltung werden Sie dazu eingeladen, Ihr persönliches Konfliktverhalten zu reflektieren und sich mit dem Geben und Nehmen konstruktiver Kritik auseinanderzusetzen. Sie werden dazu angeregt, sich mit Ihren Bedürfnissen & Grenzen im beruflichen Kontext zu befassen und erproben, diese angemessen zu kommunizieren.

Lernziele

- › Sie verstehen Konfliktsituationen im Berufsalltag besser.
- › Sie lernen konstruktive Kritik zu äußern und anzunehmen.
- › Sie können Ihre Bedürfnisse besser kommunizieren.

Wann

Do. 22.05.2025, 10.15–16.45 Uhr

Wo

Fr. 23.05.2025, 10.15–16.45 Uhr
Career Service, Schlossgarten 3,
Seminartrakt Botanicum

Referentin HIS-LSF-Nr. Leistungspunkte Anmeldung

› Ellen Prange, freiberufliche Referentin
310219
2 LP
[https://www.uni-muenster.de/
CareerService/anmeldung](https://www.uni-muenster.de/CareerService/anmeldung)



A.3.11

Global Business Problem-Solving with African and German Student Teams

A collaboration between the University of Münster, Ashesi University, University of Ghana, the United States International University-Africa and international companies

Get first-hand African experience: This project offers you the unique opportunity to gain international experience and strengthen your intercultural capacity while collaborating with students from African universities. In German-Ghanaian-Kenyan student teams, you will help internationally active companies to tackle current problems they face in the business world. You will contribute your individual strengths and your academic knowledge, and apply and broaden your intercultural skills.

The participating companies will present to you real-life challenges they face in their efforts to act sustainably. Over three weeks, you will cooperate online with your student colleagues from Ghana and Kenya to develop ideas, strategies or even full solutions for the situations described by the companies. After the three-week working phase, in a final online workshop the German-African student teams will present their outcomes to the companies involved. Potential different approaches, ways of thinking, experiences and competences from the German-African student teams might, in working together, well produce creative and impressive results, which we are all looking forward to.

The number of participating students is restricted to ten from each of the four universities. Therefore, a selection process is carried out beforehand. High motivation, flexibility and personal commitment are required to make this international student project a success and fun for all involved.

For more information see Registration.

Learning goals

- › You will strengthen your intercultural working skills.
- › You will test yourself in contributing your professional strengths.
- › You will gain experience in international project work.



When

Monday, 26th May 2025, 11.00am–5.00pm:

Get to know & problem presentations

Monday, 26th May till Thursday, 12th June

2025: Student teams work according to their own schedule

Friday, 13th June 2025, 11.00am–5.00pm:

Presentation of student teams

Online via Learnweb

Where

Speakers

- › Dr. Jan Knauer, Career Service
- › Dr. Andreas Eimer, Career Service
- › Selasi Nukpe, Ashesi University
- › Edwina Paintsil, University of Ghana
- › Patricia Gichuki, United States International University-Africa

HIS-LSF-Nr.

310220

Credit points

3 CP

Registration

<https://www.uni.ms/jp9md>



A.3.12

Diversität im Team – Vielfalt sensibel begegnen und als Ressource im Beruf nutzen

In diesem praxisnahen Seminar lernen Sie, wie Sie Diversität im Berufs- bzw. Studienalltag als wertvolle Ressource nutzen und damit einhergehende Herausforderungen erfolgreich bewältigen können. Durch den Erwerb von detailliertem Hintergrundwissen, praktischen Werkzeugen und wirkungsvollen Strategien entdecken Sie, wie die Zusammenarbeit in heterogenen Gruppen gestärkt und Potenziale besser ausgeschöpft werden können. Außerdem erhalten Sie die Gelegenheit, ihre eigene Positionierung innerhalb gesellschaftlicher Heterogenität zu reflektieren und ein tieferes Verständnis für den Umgang mit Diversität zu entwickeln. Der Fokus liegt darauf, Diversitätsmerkmale, Intersektionen und Privilegien in sozialen Situationen zu erkennen und zu verstehen, wie sie im Berufs- bzw. Studienalltag wirksam werden.

Die Bereitschaft zur aktiven Teilnahme im Sinne der Auseinandersetzung mit eigenen Herausforderungen und Potentialen wird vorausgesetzt.

Lernziele

- › Sie reflektieren Ihre eigene Position in einer heterogenen Gesellschaft.
- › Sie erlernen, wie Diversität in sozialen Situationen wirksam wird.
- › Sie lernen Ressourcen und Herausforderungen von Diversität managen.

Wann	Mo. 02.06.2025, 10.15–16.45 Uhr
Wo	Di. 03.06.2025, 10.15–16.45 Uhr
Referent	Career Service, Schlossgarten 3, Seminartrakt Botanicum
HIS-LSF-Nr.	› Pascal Hartmann-Boll, freiberuflicher Referent
Leistungspunkte	310221
Anmeldung	2 LP
	https://www.uni-muenster.de/ CareerService/anmeldung



A.3.13

Gute Rechtschreibung und gelungenes Formulieren für den Beruf

Zumindest im privaten Alltag hat sich die schriftliche Kommunikation in den vergangenen Jahren stark verändert: Kurze Texte schnell und spontan getippt, Emojis statt Worten oder Fotos und Videos statt längerer Beschreibungen sind zum Standard geworden. Dabei bleiben häufig korrekte Rechtschreibung, sinnstiftende Kommasetzung und prägnantes Formulieren auf der Strecke. Die gekonnte schriftliche und mündliche Kommunikation ist aber weiterhin eines der wesentlichen Instrumente in fast allen akademischen Tätigkeiten und Berufen. Daher möchten wir mit diesem Seminar denjenigen, die sich hier unsicher fühlen, die Möglichkeit bieten, Fähigkeiten aufzufrischen und neue Kompetenzen zu erwerben.

Lernziele

- › Sie bekommen Sicherheit bei zentralen Kommasetzungsregeln.
- › Sie vermeiden häufige „Rechtschreib-Fallen“.
- › Sie erhalten Hilfen für prägnantes Formulieren.

Wann	Mo. 16.06.2025, 10.15–16.45 Uhr
Wo	Di. 17.06.2025, 10.15–16.45 Uhr
Referent	Career Service, Schlossgarten 3, Seminartrakt Botanicum
HIS-LSF-Nr.	› Dr. Andreas Eimer, Career Service
Leistungspunkte	310222
Anmeldung	2 LP
	https://www.uni-muenster.de/ CareerService/anmeldung



A.3.14

Kaufmännisches Denken – BWL für Nicht-BWLER*innen

Nach dem Studium ist jede*r Expert*in in seiner Disziplin, kennt sich mit Fachwissen aus und ist in der Lage, spezifische Probleme zu lösen. Doch nun geht es ins Unternehmen und hier dominieren die Betriebswirte und Betriebswirtinnen: Bevor es richtig losgeht, wird man erst einmal mit Strukturen und Konzepten einer ganz anderen Welt konfrontiert und muss die eigene Arbeit mit betriebswirtschaftlichen Strategien vereinen. In diesen zwei Tagen lernen wir die Perspektive von Finanzler*innen, Personaler*innen und Marketingleuten kennen, wie sie reden und wie sie denken.

Lernziele

- › Sie erlernen Kenntnisse wirtschaftlicher Kernbegriffe.
- › Sie besitzen die Reflexionsfähigkeit für Managementfragen.
- › Sie haben einen strategischen Blickwinkel auf Unternehmen.

Wann	Di. 24.06.2025, 10.15–16.45 Uhr Mi. 25.06.2025, 10.15–16.45 Uhr
Wo	Career Service, Schlossgarten 3, Seminartrakt Botanicum
Referent	› Dr. Björn Bohnenkamp, freiberuflicher Referent
HIS-LSF-Nr.	310223
Leistungspunkte	2 LP
Anmeldung	https://www.uni-muenster.de/ CareerService/anmeldung



A.3.15

Projektmanagement: Grundlagen und praktische Anwendung

Das interessanteste Projekt kann leicht scheitern, wenn ich nicht weiß, wie ich die notwendigen Abläufe plane, strukturiere und organisiere. Das gilt für ein personalintensives Großprojekt im Beruf genauso wie für die Planung einer Abschlussarbeit. Die Veranstaltung vermittelt Ihnen daher theoretisch und praktisch die Grundlagen verschiedener Arten des Projektmanagements. Wir reflektieren, welche Art von Projekten bei Ihnen anliegt, welche Anforderungen diese hat, und Sie haben die Gelegenheit, grundlegende Überlegungen direkt auf eigene Projekte anzuwenden. Alle Teilnehmer*innen sollten sich daher im Vorhinein überlegen, welches Projekt sie gerne im Workshop koordinieren möchten.

Lernziele

- › Sie lernen die Grundlagen des Projektmanagements kennen.
- › Sie können Projektmanagement-Methoden praktisch anwenden.
- › Sie stellen den Bezug zu Studium und Beruf her.

Wann	Do. 26.06.2025, 10.15–16.45 Uhr Fr. 27.06.2025, 10.15–16.45 Uhr
Wo	Career Service, Schlossgarten 3, Seminartrakt Botanicum
Referent	› Dr. Björn Bohnenkamp, freiberuflicher Referent
HIS-LSF-Nr.	310224
Leistungspunkte	2 LP
Anmeldung	https://www.uni-muenster.de/ CareerService/anmeldung



A.3.16

Wie vermittele ich mein Fachwissen gegenüber Laien?

Im Berufsleben werden Sie häufig mit Personen zusammenarbeiten, die einen anderen fachlichen Hintergrund haben als Sie selbst. Die Fähigkeit, das eigene Fachwissen einem fachfremden Publikum verständlich und angemessen präsentieren zu können wird immer wichtiger. In diesem Seminar üben Sie sich daher in interdisziplinärer Kommunikation. Sie erlernen passende Methoden zur Konzeption und Durchführung prägnanter und laiengerechter Vorträge. Dann werden Sie sich darin ausprobieren, einen Sachverhalt aus Ihrem Studium in einem Vortrag so zu vermitteln, dass die Seminarteilnehmer*innen anderer Fachrichtungen Sie verstehen. Zur Vorbereitung der Präsentation dient Ihnen eine Online-Phase im Learnweb zwischen beiden Präsenzterminen.

Lernziele

- › Sie verstehen Experten-Laien-Kommunikation.
- › Sie kennen ein Verständlichkeitsmodell.
- › Sie können verständlicher kommunizieren.

Wann

Di. 01.07.2025, 10.15–16.45 Uhr

Do. 10.07.2025, 10.15–16.45 Uhr

Wo

Career Service, Schlossgarten 3,
Seminartrakt Botanicum

Referent*innen

- › Dr. Jan Knauer, Career Service
- › Leonie Oster, Career Service

HIS-LSF-Nr.

310225

Leistungspunkte

2 LP

Anmeldung

[https://www.uni-muenster.de/
CareerService/anmeldung](https://www.uni-muenster.de/CareerService/anmeldung)



VIelfältige Jobs · Tolle Menschen · GROSSES MEDIENHAUS



Praktikum

im  **Landwirtschaftsverlag**
Münster | www.lv.de

Du interessierst Dich für Themen rund um die Verlagswelt und wolltest diese schon immer mal erkunden?

Du hast eine Leidenschaft für Landleben, Landwirtschaft und Lebensmittel?

Du erhältst Einblicke in unseren führenden europäischen Fachverlag für Agrarmedien.

Du sammelst erste entscheidende Berufserfahrungen in unserem großen Medienhaus.

Wir bieten viele spannende Praktika in all unseren Bereichen, wie z. B. Redaktion, Marketing, Vertrieb oder Personalabteilung.



Melde dich gerne vorab bei mir:

Bianca
Nieschwietz
025 01.801 32 41

bianca.nieschwietz@lv.de



Landwirtschaftsverlag GmbH
Hülsebrockstraße 2–8 | 48165 Münster

A.4

Berufe und Arbeitgeber

A.4.1

Social Media Content Creator, ein Berufsfeld für mich?

Tiktok, Instagram, Youtube, Twitch – Plattformen, auf denen Influencer*innen Inhalte zu den verschiedensten Themen erstellen und veröffentlichen. Aber was hat es damit genau auf sich und wie wird man eigentlich Content Creator? Handelt es sich dabei um einen „richtigen“ Beruf und welche Perspektiven eröffnet dieses Feld? In diesem Workshop berichtet Josef Heinrich Bogatzki aka TheJoCraft über seine Erfahrungen als Content Creator und lädt Sie ein, selbst in die Welt von Social Media einzutauchen.

Dabei haben Sie die Möglichkeit, dieses Berufsfeld näher kennenzulernen und eigene Erfahrungen in der Erstellung von Content wie Shorts, Livestreams, Videos und Bildern zu sammeln. Dabei erproben Sie Ihre medienpraktischen Fähigkeiten und verbessern Ihre Präsentationskompetenz anhand praktischer Beispiele aus dem Bereich Social Media.

Lernziele

- › Sie lernen das Berufsfeld der Content Creation kennen.
- › Sie verbessern Ihre Präsentationskompetenz.
- › Sie erproben Ihre medienpraktischen Fähigkeiten.

Wann

Di. 29.04.2025, 10.15–16.45 Uhr

Mi. 30.04.2025, 10.15–16.45 Uhr

Wo

Career Service, Schlossgarten 3,
Seminartrakt Botanicum

Referent

› Josef Heinrich Bogatzki,
freiberuflicher Referent

HIS-LSF-Nr.

310226

Leistungspunkte

2 LP

Anmeldung

[https://www.uni-muenster.de/
CareerService/anmeldung](https://www.uni-muenster.de/CareerService/anmeldung)



A.4.2

Einblicke in die Arbeit einer Nachhaltigkeits-NGO

Online-Seminar mit GRILLNINJAS® und LUGS® der viversus gAG

Die viversus gemeinnützige Aktiengesellschaft bringt bundesweit mit den GRILLNINJAS® gesunde und nachhaltige Ernährung an Schulen und gibt LUGS®, Deutschlands einziges Nachhaltigkeitslehrmagazin für 3 Mio. Grundschüler*innen heraus.

Im Online-Seminar mit dem Vorstandsvorsitzenden und Gründer der Aktiengesellschaft erfahren Sie aus erster Hand mehr über die Hinter- und Beweggründe sowie die Wirkung der Projekte in der Bevölkerung.

Dabei erhalten Sie Einblicke in die vielfältigen Arbeitsbereiche – von der Didaktik über die Redaktion bis hin zu Social Media, Marketing, Fundraising, Betreuung von BFD- und Erasmus+ Freiwilligen oder Lehrerfortbildungen und erfahren, welchen Wert ethische Grundsätze und Soft Skills für die Arbeit haben.

Sie entdecken berufliche Perspektiven, interdisziplinäre Kooperationen sowie Praktikums- und Masterarbeitsplätze in zukunftsentscheidenden Themenfeldern. Weiterhin haben Sie die Gelegenheit, Ihre Fragen und Gedanken einzubringen und Ihr Netzwerk zu erweitern.

Lernziele

- › Sie kennen Ziele und Struktur einer gemeinnützigen AG.
- › Sie kennen vielfältige Tätigkeitsfelder und Möglichkeiten.
- › Sie treten mit einem potenziellen Arbeitgeber in Kontakt.

Wann
Wo
Referent
HIS-LSF-Nr.
Leistungspunkte
Anmeldung

Mi. 07.05.2025, 10.30–12.00 Uhr
Online in einem virtuellen Konferenzraum
› Mario Bergmann, viversus gAG
290015
2 Stempel, siehe S. 90
[https://www.uni-muenster.de/
CareerService/anmeldung](https://www.uni-muenster.de/CareerService/anmeldung)



A.4.3

Einblicke in die Arbeit einer NGO im Tierschutz

Ein Online-Seminar mit PETA Deutschland e.V.

PETA Deutschland e.V. ist eine Partnerorganisation von PETA USA, der mit über sechseinhalb Millionen Unterstützern*innen weltweit größten Tierrechtsorganisation. Die Organisation bringt bei ihren Tierschutz-Aktionen Wissenschaftler*innen und die Organe der Rechtsprechung und -durchführung zusammen, um Misshandlungen an Tieren zu unterbinden. Sie arbeitet mit medienrelevanten Mitteln und Aktionen, um die Öffentlichkeit über Tiermissbrauch zu informieren.

In diesem Online-Seminar bekommen Sie nach einer kurzen Einführung in die Ziele und Visionen von PETA einen Einblick in die Arbeitsbereiche und Abteilungen. Sie erfahren, welche fachlichen und persönlichen Kompetenzen für unterschiedliche Arbeitsbereiche erforderlich sind und wie der Arbeitsalltag aussieht. Außerdem lernen Sie die Einstiegsmöglichkeiten bei PETA kennen.

Lernziele

- › Sie erhalten Einblicke in die Arbeit einer NGO.
- › Sie lernen verschiedene Aufgabenfelder kennen.
- › Sie treten mit einem potenziellen Arbeitgeber in Kontakt.

Wann
Wo
ReferentIn
HIS-LSF-Nr.
Leistungspunkte
Anmeldung

Mi. 14.05.2025, 15.00–16.30 Uhr
Online in einem virtuellen Konferenzraum
› Alina Langenhorst, PETA Deutschland e.V.
290016
2 Stempel, siehe S. 90
[https://www.uni-muenster.de/
CareerService/anmeldung](https://www.uni-muenster.de/CareerService/anmeldung)



A.4.4

Nachhaltigkeitsaspekte in der Arbeitswelt

Workshop und Arbeitgeberbesuche in Münster

Sie interessieren sich für Arbeitsperspektiven mit Nachhaltigkeitsbezug? Erfahren Sie mehr über Facetten von Nachhaltigkeit, reflektieren Sie Ihre beruflichen Perspektiven und schnuppern Sie bei Arbeitgebern in nachhaltige Kontexte hinein. An Tag 1 erhalten Sie Input zum Thema Nachhaltigkeit in der Arbeitswelt durch den Career Service und die Wirtschaftsförderung Münster. In interdisziplinären Teams schärfen Sie Ihr Kompetenzprofil im Kontext Nachhaltigkeit und bereiten Ihre individuellen Fragen für die Arbeitgeber vor. An Tag 2+3 werden Arbeitgeber in Münster besucht: Sie profitieren von exklusiven Führungen und hören Vorträge mit Fokus auf Nachhaltigkeit. Sie tauschen sich mit Expert*innen zu deren Arbeitswelt aus und erfahren mehr über Einstiegsmöglichkeiten.

- › Stadt Münster, Eine Welt Netz NRW e. V., Stadtwerke Münster GmbH, Westfalen AG, Messe und Congress Centrum Halle Münsterland GmbH

Lernziele

- › Sie lernen Facetten von Nachhaltigkeit kennen.
- › Sie bilden Ihr Kompetenzprofil im Kontext Nachhaltigkeit.
- › Sie treten mit potenziellen Arbeitgebern in Kontakt.

Wann

Vorbereitungsworkshop im Career Service:

Fr., 23.05.2025, 10.15–16.45 Uhr

Arbeitgeberbesuche in Münster:

Mo., 26.05. + Di., 27.05.2025,

10.15–16.45 Uhr

Wo

Career Service, Schlossgarten 3,
Seminartrakt Botanicum

Referent*innen

- › Dr. Christiane Stroth, Career Service
- › Leonie Oster, Career Service
- › Dr. Christina Willerding,
Wirtschaftsförderung Münster GmbH

HIS-LSF-Nr.

310227

Leistungspunkte

2 LP

Anmeldung

[https://www.uni-muenster.de/
CareerService/anmeldung](https://www.uni-muenster.de/CareerService/anmeldung)



A.4.5

Gain Practical Insights Into Innovation Consulting

An interactive digital session with Alcimed

Companies face unique challenges aiming to drive and implement innovation. In this interactive session, you will get to know the theory behind innovation management, get the chance to ask your questions regarding consulting and be presented with a mini-case. First, you will be introduced to the principles behind innovation management and the associated specific challenges – taking into consideration various angles, including project management, communication and human resources. Associated with this, you will get to know Alcimed as a company. You will gain insights into the type of projects they work on and the day-to-day life of a consultant.

Second, you will have the occasion to ask questions about consulting & Alcimed, as well as you will be presented with a real-life, mini consulting case that will be solved interactively together.

Lernziele

- › You learn the principles of innovation management.
- › You get introduced to a real-life client case.
- › You get to know a potential employer.

When

Wednesday, 4th June 2025, 10–12.00 am

Where

Online in a virtual conference room.

Speaker

- › N.N., Alcimed

HIS-LSF-Nr.

290017

Credits

2 stamps, see page 90

Registration

[https://www.uni-muenster.de/
CareerService/anmeldung](https://www.uni-muenster.de/CareerService/anmeldung)



A.4.6

„Irgendwas mit Medien“

Eine Exkursion zum Landwirtschaftsverlag Münster

Ihre berufliche Zielvorstellung für die Zeit nach dem Studium lautet „irgendwas mit Medien“? Dann ist die Exkursion zum Landwirtschaftsverlag Münster vielleicht genau das Richtige für Sie. Bei dieser Gelegenheit lernen Sie die Welt eines Medienhauses und die vielseitigen Facetten der Agrar- und Medienbranche kennen. Sie erhalten dabei einen umfassenden Überblick über die Arbeitsweise und Strukturen eines modernen Verlags, indem verschiedene Mitarbeitende ihre Tätigkeitsfelder vorstellen und von ihrem Arbeitsalltag berichten. Einen inhaltlichen Schwerpunkt bildet dabei das agile Projektmanagement, das in verschiedenen Bereichen des Medienhauses praktische Anwendung findet. Ein gemeinsames Mittagessen in der hauseigenen Kantine rundet das Tagesprogramm der Exkursion ab.

Lernziele

- › Sie lernen das Berufsfeld des Verlagswesens kennen.
- › Sie lernen die Grundlagen agilen Projektmanagements.
- › Sie lernen einen potenziellen Arbeitgeber kennen.

Wann
Wo
Referent*innen

Mi. 04.06.2025, 10.15–16.45 Uhr
Hülsebrockstraße 2–8, 48165 Münster
› Bianca Nieschwietz,
Landwirtschaftsverlag Münster
› N.N., Landwirtschaftsverlag Münster
290018

HIS-LSF-Nr.
Leistungspunkte
Anmeldung

8 Stempel, siehe S. 90
[https://www.uni-muenster.de/
CareerService/anmeldung](https://www.uni-muenster.de/CareerService/anmeldung)



A.4.7

Jobs für eine friedliche, offene Gesellschaft

Das gesellschaftliche Klima scheint rauer zu werden, antidemokratische Bewegungen haben Zulauf. Wir können nicht nur ehrenamtlich, sondern auch beruflich daran arbeiten, eine friedliche, offene Gesellschaft zu stärken und weiterzuentwickeln. In diesem Workshop lernen Sie Berufsfelder kennen, in denen dies möglich ist – von politischen Stiftungen und NGOs bis hin zu Unternehmen, die sich für soziale Verantwortung und internationale Zusammenarbeit einsetzen.

Wir ordnen diese Jobs in den aktuellen Arbeitsmarkt ein, analysieren typische Anforderungen und entwickeln Jobprofile, die Arbeitgeber, Tätigkeitsfelder und Qualifikationsanforderungen umfassen. Anschließend gleichen Sie Ihr eigenes Profil darauf ab. So gewinnen Sie Klarheit, wie Sie Ihr berufliches Engagement in einem Umfeld einbringen können, das freiheitliche und friedensfördernde Werte lebt.

Lernziele

- › Sie kennen friedens- und freiheitsorientierte Jobs.
- › Sie haben Ihr Profil mit diesen Jobprofilen abgeglichen.
- › Sie haben berufliche Handlungsstrategien entwickelt.

Wann

Do. 05.06.2025, 10.15–16.45 Uhr

Wo

Fr. 06.06.2025, 10.15–16.45 Uhr

Career Service, Schlossgarten 3,
Seminartrakt Botanicum
› PD Dr. Mareike Menne,
freiberufliche Referentin

Referentin

HIS-LSF-Nr.
Leistungspunkte
Anmeldung

310228
2 LP
[https://www.uni-muenster.de/
CareerService/anmeldung](https://www.uni-muenster.de/CareerService/anmeldung)



A.4.8

Arbeitsmöglichkeiten in der Museumslandschaft

Ein Online-Seminar mit dem Deutschen Museumsbund

In diesem Online-Seminar erhalten Sie einen Überblick über die vielfältigen Arbeitsmöglichkeiten in der Museumslandschaft. Als Geschäftsführerin des Deutschen Museumsbundes teilt die Referentin, Sylvia Willkomm, dabei wertvolle Einsichten aus ihrer Arbeitswelt.

Nutzen Sie die Gelegenheit, um die deutsche Museumlandschaft näher kennenzulernen und mehr über die verschiedenen Museumsberufe zu erfahren.

Weiterhin erhalten Sie Hinweise zur Suche von museumspezifischen Stellenangeboten und gewinnen Einblicke in das Volontariatsystem des Deutschen Museumsbundes.

Abgerundet wird das Online-Seminar mit einem persönlichen Austausch rund um Ihre offenen Fragen.

Lernziele

- › Sie lernen die Museumslandschaft als Arbeitsfeld kennen.
- › Sie erfahren mehr über verschiedene Museumsberufe.
- › Sie erhalten Information zu Einstiegsmöglichkeiten.

Wann

Wo

Referentin

HIS-LSF-Nr.

Leistungspunkte

Anmeldung

Do. 05.06.2025, 10.30–12.00 Uhr

Online in einem virtuellen Konferenzraum

› Sylvia Willkomm, Deutscher Museumsbund e. V.

290019

2 Stempel, siehe S. 90

<https://www.uni-muenster.de/CareerService/anmeldung>



A.4.9

Berufsvielfalt bei der Zentralstelle der deutschen Polizei

Ein Online-Seminar mit dem Bundeskriminalamt

Die Arbeit beim Bundeskriminalamt ist facettenreich: Ob als Zentralstelle der deutschen Polizei, als Zentralbüro bei Interpol und Europol, als Kooperationspartner bei der internationalen Verbrechensbekämpfung, bei Ermittlungen gegen Terrorismus und organisierter Kriminalität oder im Bereich der Kriminalitätsforschung – im Team setzen sich die Mitarbeiterinnen und Mitarbeiter des BKA jeden Tag für das Richtige ein. Aber was genau heißt das und welche Voraussetzungen sind nötig?

In diesem Online-Seminar lernen Sie die Aufgaben, die Berufsvielfalt und die Einstiegs- sowie Karrieremöglichkeiten im Bundeskriminalamt kennen. Darüber hinaus erhalten Sie aus erster Hand einen spannenden Einblick in den Werdegang und Arbeitsalltag einer Mitarbeiterin/eines Mitarbeiters. Im Anschluss können Sie bei einem offenen Austausch Ihre Fragen einbringen.

Lernziele

- › Sie lernen Tätigkeitsfelder des Bundeskriminalamts kennen.
- › Sie erhalten Informationen zu Einstiegsmöglichkeiten.
- › Sie treten mit einem potenziellen Arbeitgeber in Kontakt.

Wann

Wo

Referentin

HIS-LSF-Nr.

Leistungspunkte

Anmeldung

Fr. 04.07.2025, 14.00–15.30 Uhr

Online in einem virtuellen Konferenzraum

› Luisa Horn, Bundeskriminalamt

290020

2 Stempel, siehe S. 90

<https://www.uni-muenster.de/CareerService/anmeldung>



A.4.10

Orientierung auf dem Arbeitsmarkt – wie finde ich meinen Weg?

Der Arbeitsmarkt bietet viel: Tätigkeitsfelder, Nischen, Chancen für Weiterentwicklung, zukünftige Arbeitgeber und jede Menge Möglichkeiten, den eigenen Weg ins Praktikum oder in den Beruf zu finden. Doch wo finde ich die passenden Informationen, die zu meinem beruflichen Profil und meinen Plänen passen? Wie sortiere ich meine Rechercheergebnisse, so dass ich mit ihnen weiterarbeiten kann? Diese E-Learning-Einheit begleitet sie bei Ihrer Entdeckungsreise über den akademischen Arbeitsmarkt, indem sie Ihnen u. a. Unterstützung bei der beruflichen Orientierung, bei dem Entdecken von Berufsfeldern und bei der Planung der nächsten Schritte bietet. Das Angebot findet im Selbststudium während des Semesters statt.

Sie erhalten eine E-Mail mit den Zugangsdaten am Dienstag, 08.04.2025. Wenn Sie sich nach diesem Termin anmelden, wenden Sie sich bitte per E-Mail an andrea.schroeder@uni-muenster.de.

Lernziele

- › Sie gestalten Ihren Weg in den Beruf.
- › Sie reflektieren Informationen.
- › Sie lernen, sich auf dem Arbeitsmarkt zu orientieren.

Wo
Referentin
HIS-LSF-Nr.
Leistungspunkte
Anmeldung

Online via Learnweb
› Andrea Schröder, Career Service
310229
2 LP
[https://www.uni-muenster.de/
CareerService/anmeldung](https://www.uni-muenster.de/CareerService/anmeldung)



STUDIUM

PRAKTIKA & JOBS

Der Einstieg in die Suche fällt schwer?

UNIKAP.MS

Das Job- und Praktikumsportal der Universität Münster.
Für alle Studierenden,
für alle Fachbereiche.

A.4.11

Videos zu Tätigkeitsfeldern und Arbeitsbereichen für Akademiker*innen

Der Career Service veranstaltet kontinuierlich Online-Seminare über Tätigkeitsfelder und Arbeitsbereiche für Akademiker*innen. Dabei berichten Praktiker*innen aus ganz verschiedenen Branchen und Disziplinen beispielsweise über ihren Arbeitsalltag, über erforderliche Qualifikationen und ihre Wege in die jeweiligen Tätigkeitsbereiche. Mittlerweile steht ein breites Spektrum dieser Aufzeichnungen online zur Verfügung, und das Angebot wächst ständig weiter. Derzeit sind folgende Videos zu Tätigkeitsfeldern online im Infoportal des Career Service abrufbar:

Forschung und Wissenschaft

- › Aus dem Arbeitsalltag eines Wissenschaftsmanagers der Stiftung Mercator
- › Aus dem Arbeitsalltag eines wissenschaftlichen Mitarbeiters
- › Aus dem Arbeitsalltag eines International Office

IT, Computer

- › Aus dem Arbeitsalltag als Physiker im IT-Consulting
- › Aus dem Arbeitsalltag eines Chemikers im IT-Consulting

Naturwissenschaften

- › Aus dem Arbeitsalltag der Medizin-, BioTec- & Pharmaberatung
- › Aus dem Arbeitsalltag eines Mathematikers
- › Aus dem Arbeitsalltag einer Biotechnologin
- › Jobmöglichkeiten in der Pharmabranche – Ein Online-Seminar mit der Pharmaakademie
- › Aus dem Arbeitsalltag in der Entwicklung von Windenergieprojekten

Wirtschaft, Verwaltung

- › Arbeiten bei der EU – Aber wie?!
- › Ihr Arbeitsplatz: Die Welt – Der höhere Auswärtige Dienst als Berufsperspektive
- › Aus dem Arbeitsalltag einer Büroleiterin in einem Abgeordnetenbüro im Deutschen Bundestag
- › Aus dem Arbeitsalltag einer Sozialwissenschaftlerin im Verwaltungsreferendariat des Landes NRW
- › Auf digitaler Augenhöhe kommunizieren: Das Berufsfeld Personalmarketing bei CLAAS

(Fortsetzung)

Wirtschaft, Verwaltung

- › „Diversity Management – ein Online-Seminar mit der Deutschen Post DHL Group“
- › Aus dem Arbeitsalltag in einer wissenschaftlichen Bibliothek

Soziales, Pädagogik

- › Aus dem Arbeitsalltag einer Musiktheaterpädagogin
- › Aus dem Arbeitsalltag einer Studienberaterin
- › Aus dem Arbeitsalltag einer Bildungsreferentin in der Erwachsenenbildung
- › Aus dem Arbeitsalltag einer Fachbereichsleiterin an der VHS Münster
- › Aus dem Arbeitsalltag eines Lehrers

Gesellschafts-, Geisteswissenschaften

- › Aus dem Arbeitsalltag einer Büroleiterin in einem Abgeordnetenbüro im Deutschen Bundestag
- › Arbeiten und Bewerben bei NGOs – Ein Online-Seminar mit Teach First Deutschland
- › Einblicke in das Arbeiten und Bewerben bei einer NGO
- › Aus dem Arbeitsalltag einer Sozialwissenschaftlerin im Verwaltungsreferendariat des Landes NRW
- › Einblicke in die Arbeit einer politischen Stiftung – ein Online-Seminar mit der Rosa-Luxemburg-Stiftung
- › Aus dem Arbeitsalltag einer Pfarrerin (im Probedienst)
- › Aus dem Arbeitsalltag im Bereich Übersetzungen und Unternehmenssprache bei IKEA Deutschland GmbH & Co. KG
- › Einblicke in die Arbeit eines Spracheninstituts – ein Online-Seminar mit dem Institut Stralang
- › Aus dem Arbeitsalltag der Engagement-Förderung bei Amnesty International
- › Aus dem Arbeitsalltag eines Referenten für Kinderrechte
- › Aus dem Arbeitsalltag als Projektleiterin in der Stiftung Asienhaus
- › Aus dem Arbeitsalltag im Bereich Fundraising
- › Aus dem Arbeitsalltag der DAAD-Außenstelle in New York

Medien

- › Aus dem Arbeitsalltag einer Sportjournalistin
- › Einblicke in die Arbeit einer Online-Marketing-Agentur
- › Aus dem Arbeitsalltag der Stabsstelle Marketing
- › Aus dem Arbeitsalltag einer Volontärin in der Pressestelle
- › Einblicke in die Arbeit des Fachverlages Barbara Budrich
- › Aus dem Arbeitsalltag einer Kommunikationsabteilung
- › Aus dem Arbeitsalltag der Presse- und Öffentlichkeitsarbeit des Starlight-Express-Musicals



(Fortsetzung)

Kunst, Kultur und Gestaltung

- › Aus dem Arbeitsalltag einer Musiktheaterpädagogin
- › Einblicke in die Arbeit des Goethe-Instituts – einem international wirkenden Kulturinstitut
- › Aus dem Arbeitsalltag einer Kulturmanagerin
- › Aus dem Arbeitsalltag einer Kunsthistorikerin bei der Stadt-BauKultur NRW

Wo sind die Videos abrufbar?

Die Videos sind im Infoportal des Career Service abrufbar. Eine Übersicht zu allen verfügbaren Videos erhalten Sie unter: <http://bit.ly/infoportal-cs-videos>

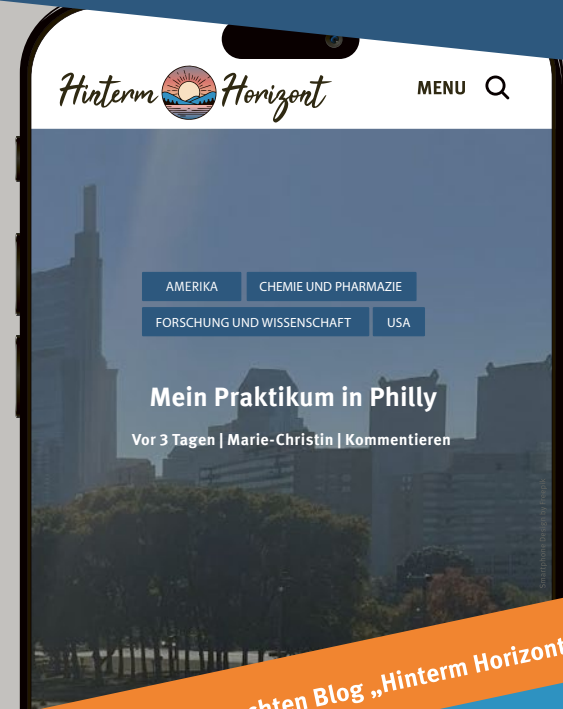


Wie sind die Videos abrufbar?

Der Abruf der Videos ist Zugangsgeschützt und nur für Personen mit einer Nutzerkennung der Universität Münster möglich. Der Login erfolgt mit der Uni-Nutzerkennung.

Frisch gebloggt aus dem Auslandspraktikum

uni-muenster.de/CareerService/blog-erasmus



Erlebe den frisch relaunchten Blog „Hinterm Horizont!“



A.5

Stellensuche und Bewerbung

A.5.1

Machen Sie Ihr LinkedIn-Profil zum Karriere-Magneten

Ein Online-Seminar mit NOZ/mh:n MEDIEN

LinkedIn – die zentrale Plattform für berufliche Netzwerke und Karrierechancen. In diesem Workshop mit NOZ/mh:n MEDIEN erfahren Sie, wie Sie Ihr LinkedIn-Profil gezielt optimieren, um Ihre beruflichen Stärken und Erfahrungen optimal darzustellen. Sie erhalten praxisnahe Einblicke in effektives Networking, um wertvolle Kontakte zu knüpfen und Ihre Karrierechancen zu verbessern. Innerhalb des interaktiven Online-Workshops erarbeiten Sie sich Kompetenzen, um LinkedIn für Ihre Bedürfnisse erfolgreich zu nutzen – von der Profiloptimierung bis hin zur gezielten Kontaktaufnahme.

Zusätzlich lernen Sie NOZ/mh:n MEDIEN als potenziellen Arbeitgeber kennen. Entdecken Sie die spannenden Einstiegsmöglichkeiten, die das Unternehmen bietet, und erfahren Sie, welche Kompetenzen und Erfahrungen besonders geschätzt werden. Nutzen Sie diese Gelegenheit, um sich auf die nächsten Schritte Ihrer Karriere vorzubereiten und sich gezielt neue berufliche Perspektiven zu eröffnen.

Lernziele

- › Sie lernen, Ihr LinkedIn-Profil zu optimieren.
- › Sie erlernen Networking zur Karriereförderung.
- › Sie treten mit einem potenziellen Arbeitgeber in Kontakt.

Wann
Wo
Referent*innen

HIS-LSF-Nr.
Leistungspunkte
Anmeldung

Do. 24.04.2025, 16.00–17.30 Uhr
Online in einem virtuellen Konferenzraum
› Carolin Meyran, NOZ/mh:n MEDIEN
› Louisa Schiller, NOZ/mh:n MEDIEN
290021
2 Stempel, siehe S. 90
[https://www.uni-muenster.de/
CareerService/anmeldung](https://www.uni-muenster.de/CareerService/anmeldung)



A.5.2

Wie Sie Vorstellungsgespräche erfolgreich meistern

Ein Workshop mit Procter & Gamble

Sind Sie bereit, Ihre Vorstellungsgespräche auf das nächste Level zu bringen und einen nachhaltigen Eindruck bei potenziellen Arbeitgebern zu hinterlassen? Suchen Sie nach wertvollen Einblicken und praktischen Übungen, um Ihr selbstbewusstes Auftreten zu stärken und Ihre Chancen auf beruflichen Erfolg zu maximieren? In diesem interaktiven Workshop werden Sie die Möglichkeit haben, Ihre Kommunikationsfähigkeiten zu perfektionieren und Ihre Stärken optimal zur Geltung zu bringen. Durch praxisnahe Übungen in kleinen Gruppen erhalten Sie direktes Feedback von erfahrenen Experten aus der Industrie. Sie verraten Ihnen wertvolle Tipps und Tricks, um Ihre Nervosität zu überwinden und Ihre Vorstellungsgespräche souverän zu meistern.

Während des Trainings haben Sie die Möglichkeit, direkt mit einem potenziellen Arbeitgeber in Kontakt zu treten. Knüpfen Sie wertvolle Kontakte und erhalten Sie persönliches Feedback von Branchenexperten, um Ihren beruflichen Erfolg weiter voranzutreiben.

Lernziele

- › Sie lernen Kommunikationsstrategien im Bewerbungskontext.
- › Sie stärken Ihr Auftreten in Studium und Beruf.
- › Sie lernen einen potenziellen Arbeitgeber kennen.

Wann Wo

Mi. 14.05.2025, 10.15–16.45 Uhr
Career Service, Schlossgarten 3,
Seminartrakt Botanicum

Referent*innen

- › Wiebke Wüller, Procter & Gamble
- › Martin Nonnast, Procter & Gamble
- › Christopher Kipry, Procter & Gamble

HIS-LSF-Nr. Leistungspunkte Anmeldung

290022
8 Stempel, siehe S. 90
[https://www.uni-muenster.de/
CareerService/anmeldung](https://www.uni-muenster.de/CareerService/anmeldung)



A.5.3

Bewerbungstraining Deutschland

Sie lernen in diesem Seminar nicht nur die formalen Aspekte einer Bewerbung für den deutschen Arbeitsmarkt kennen, sondern erarbeiten auch Strategien, um den gesamten schriftlichen Bewerbungsprozess für ein Praktikum oder eine Stelle erfolgreich gestalten zu können. Antworten auf Fragen rund um den Bewerbungsprozess sollen gemeinsam im Workshop erarbeitet werden, z. B.

- › Wie kann ich meinen zukünftigen Arbeit-/Praktikumsgeber im Anschreiben von mir überzeugen?
- › Welche Formulierungen sind hilfreich?
- › Wie präsentiere ich einzelne Stationen meines Lebenslaufs am besten?

Eigene Bewerbungsunterlagen sowie Stellen-/Praktikumsausschreibungen können in das Seminar mit eingebracht werden.

Lernziele

- › Sie lernen formale Aspekte einer Bewerbung.
- › Sie entwickeln Strategien für erfolgreiche Bewerbungen.
- › Sie erstellen Ihre Bewerbungsunterlagen.

Wann

Mo. 30.06.2025, 10.15–16.45 Uhr
Di. 01.07.2025, 10.15–16.45 Uhr

Wo

Career Service, Schlossgarten 3,
Seminartrakt Botanicum

Referentin HIS-LSF-Nr. Leistungspunkte Anmeldung

› Andrea Schröder, Career Service
310230
2 LP
[https://www.uni-muenster.de/
CareerService/anmeldung](https://www.uni-muenster.de/CareerService/anmeldung)



A.5.4

Arbeitsrecht für Praktikum und Berufseinstieg

Natürlich braucht ein gutes Arbeits- und Praktikumsverhältnis eine Vertrauensbasis. Dennoch ist es sinnvoll, bestimmte Aspekte im Arbeitsleben auch rechtlich abzusichern, um spätere Missverständnisse zu vermeiden – das gilt für eine ‚richtige Stelle‘, ist aber auch für Praktika relevant. Es ist wichtig, in diesen Zusammenhängen über die eigenen Rechte und Pflichten informiert zu sein, z. B.:

- › Welche Fragen sind zulässig im Vorstellungsgespräch?
- › Wie oft und wie lange darf ein Arbeitsvertrag befristet werden?
- › Was ist eine Probezeit?
- › Was bedeutet eine Abmahnung?
- › Wie verhalte ich mich, wenn mehrere Bewerbungsverfahren gleichzeitig laufen?
- › Kann ich mich auf eine mündliche Stellenzusage verlassen?
- › Was unterscheidet ein Praktikum von einer ‚richtigen‘ Stelle?
- › Welche Rechte und Pflichten habe ich als Praktikantin oder Praktikant?

Lernziele

- › Sie lernen Grundbegriffe des Arbeitsrechts kennen.
- › Sie stärken Ihre Position im Vorstellungsgespräch.
- › Sie erhalten juristische Tipps zum Berufsstart.

Wann

Wo

Do. 03.07.2025, 18.00–20.00 Uhr

Career Service, Schlossgarten 3,
Seminartrakt Botanicum

Referent

HIS-LSF-Nr.

Leistungspunkte

Anmeldung

› Heinz Liedmeyer, freiberuflicher Referent
290023

2 Stempel, siehe S. 90

[https://www.uni-muenster.de/
CareerService/anmeldung](https://www.uni-muenster.de/CareerService/anmeldung)



A.5.5

Recherche kompakt: Gezielt suchen nach Jobs und Praktika

Auf der Suche nach einem Praktikumsplatz oder einer Festanstellung ist es mittlerweile längst kein Problem mehr, die gängigen Job- und Praktikumsbörsen online zu finden. Auch Metasuchmaschinen, die verschiedene Angebote gleichzeitig durchsuchen, gibt es in großer Zahl. Diese niedrighschwellige Recherchemöglichkeit hat allerdings eine Kehrseite: Durch die Bekanntheit und leichte Erreichbarkeit recherchiert hier eine große Anzahl von Studierenden und arbeitssuchenden Absolvent*innen und die Konkurrenz ist mitunter groß. Wie finde ich also Stellen, gezielt und speziell für meinen gewünschten Arbeitsbereich und eventuell auch bei Arbeitgebern, die nicht zu den 25 gängigen Namen gehören? Wo finde ich Informationen über Tätigkeitsfelder, Aufgabenbeschreibungen, Voraussetzungen? Dieser Workshop gibt Ihnen einen ersten Überblick über zielgerichtete Recherchestrategien für Stellen und Berufsfelder und eröffnet den Raum zur Erprobung der erlernten Strategien.

Lernziele

- › Sie entwickeln Recherchestrategien.
- › Sie lernen Recherchewege kennen.
- › Sie stellen den Bezug zum beruflichen Profil her.

Wann

Wo

Do. 17.07.2025, 14.30–16.00 Uhr

Career Service, Schlossgarten 3,
Seminartrakt Botanicum

Referent

HIS-LSF-Nr.

Leistungspunkte

Anmeldung

› Andrea Schröder, Career Service
290024

2 Stempel, siehe S. 90

[https://www.uni-muenster.de/
CareerService/anmeldung](https://www.uni-muenster.de/CareerService/anmeldung)



Das Infoportal zur Berufsorientierung

uni-muenster.de/CareerService/infoportal



A.6

Career Service

à la carte



A.6.

Career Service à la carte: Stempel und Leistungspunkte sammeln im Sommersemester 2025

Neben zweitägigen Blockveranstaltungen bietet der Career Service auch regelmäßig Kurzveranstaltungen rund um die berufliche Orientierung an. Unter dem Sammelveranstaltungstitel „A.6 Career Service à la carte: Stempel und Leistungspunkte sammeln im Sommersemester 2025“ können Sie sich individuell die für Sie in Frage kommenden Kurzveranstaltungen aus einem Katalog von Einzelveranstaltungen zusammenstellen, in denen Sie jeweils eine unterschiedliche Zahl an Stempeln erwerben können. Mit der Summe von 16 Stempeln, die im Verlauf des Sommersemesters 2025 gesammelt werden können, und der Abgabe einer Reflexion besteht die Möglichkeit, im Rahmen der Allgemeinen Studien zwei Leistungspunkte für Ihr Studium zu erwerben.

Die Übersicht mit den Kurzveranstaltungsangeboten für das Sommersemester 2025 finden Sie nachstehend:

- › **A.1.1** Selbstlernkurs „Ziele setzen für die eigene Lebensvision“ (4 Stempel)
- › **A.1.5** Wie führt Ihr Studium zu beruflicher Perspektive (2 Stempel)
- › **A.1.6** Kurskorrektur? Zweifel im Studium als Chance (8 Stempel)

- › **A.2.4** Internationale Kaffeepause: Netzwerk Auslandspraktika (2 Stempel)
- › **A.2.8** Interkulturelle Kompetenz im Auslandspraktikum (8 Stempel)
- › **A.2.9** Wie läuft's? Online-Austausch für Auslandspraktikant*innen (2 Stempel)
- › **A.2.10** Orientierungshilfe Auslandspraktikum (8 Stempel)
- › **A.2.11** Wie läuft's? Online-Austausch für Auslandspraktikant*innen (2 Stempel)

(Fortsetzung)

- › **A.3.5** Agiles Projektmanagement: Konzepte und Anwendung (8 Stempel)
- › **A.3.7** Erfolgreich verhandeln: Grundlagen und Tipps (8 Stempel)
- › **A.3.9** Wie Sie strategische Entscheidungen treffen können (8 Stempel)

- › **A.4.2** Einblicke in die Arbeit einer Nachhaltigkeits-NGO (2 Stempel)
- › **A.4.3** Einblicke in die Arbeit einer NGO im Tierschutz (2 Stempel)
- › **A.4.5** Gain Practical Insights Into Innovation Consulting (2 Stempel)
- › **A.4.6** „Irgendwas mit Medien“ (8 Stempel)
- › **A.4.8** Arbeitsmöglichkeiten in der Museumslandschaft (2 Stempel)
- › **A.4.9** Berufsvielfalt bei der Zentralstelle der deutschen Polizei (2 Stempel)

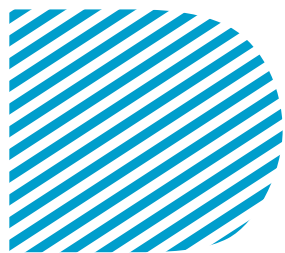
- › **A.5.1** Machen Sie Ihr LinkedIn-Profil zum Karriere-Magnet (2 Stempel)
- › **A.5.2** Wie Sie Vorstellungsgespräche erfolgreich meistern (8 Stempel)
- › **A.5.4** Arbeitsrecht für Praktikum und Berufseinstieg (2 Stempel)
- › **A.5.5** Recherche kompakt: Gezielt suchen nach Jobs und Praktika (2 Stempel)

HIS-LSF-Nr.
Leistungspunkte
Anmeldung

310231
2 LP
[https://www.uni-muenster.de/
CareerService/anmeldung](https://www.uni-muenster.de/CareerService/anmeldung)



**Beratung
im Career Service**



B.1

Beratung zu Berufsorientierung und Berufsstart

Der Zusammenhang zwischen Studienfach und beruflicher Perspektive ist oft nicht klar erkennbar. Ohnehin sind Fragen zur beruflichen Zukunft während des Studiums und Unsicherheiten hinsichtlich des Berufsstarts völlig normal. Bei diesem Orientierungsprozess können Sie vom Beratungsangebot des Career Service profitieren. Dabei können Sie alle Themen einbringen, die Ihnen auf dem Weg vom Studium in Richtung Beruf wichtig sind und die Ihnen gerade durch den Kopf gehen, wie z. B.:

- › Wie gewinne ich Klarheit hinsichtlich meiner beruflichen Ziele und Vorstellungen?
- › Wie gehe ich mit Unsicherheiten und Herausforderungen um?
- › Wie kann ich mein berufliches Profil entwickeln und als Entscheidungsgrundlage nutzen?

Wo findet die Beratung statt?

Career Service, Botanicum, Eingang B, Schlossgarten 3, 48149 Münster

Wann findet die Beratung statt?

Für eine individuelle Terminabsprache wenden Sie sich bitte an eine der unten genannten Ansprechpersonen. In einem kurzen Vorab-Telefonat klären wir mit Ihnen Ihr Anliegen und vereinbaren dann gemeinsam einen Beratungs-Termin.

› Ansprechpartner*innen

Andrea Schröder
(Ausbildung in personenzentrierter Beratung, GWG)
Telefon: 0251/83-30073
E-Mail: Andrea.Schroeder@uni-muenster.de

Dr. Andreas Eimer
(Ausbildung in personenzentrierter und psychodynamischer Beratung sowie in klärungsorientierter Psychotherapie)
Telefon: 0251/83-30042
E-Mail: Andreas.Eimer@uni-muenster.de

Leonie Oster
(Ausbildung in systemischer Beratung, DGSF)
Telefon: 0251/83-32283
E-Mail: Leonie.Oster.cs@uni-muenster.de

B.2

Bochumer Inventar zur berufsbezogenen Persönlichkeitsbeschreibung (BIP)

In manchen Situationen können Ergebnisse von Fragebögen und Inventaren eine gute Grundlage für eine berufliche Beratung sein, insbesondere dann, wenn sich die individuellen Unklarheiten auf einzelne konkrete Themen beziehen. Der Career Service bietet folgendes Befragungsinstrument an:

- › Bochumer Inventar zur berufsbezogenen Persönlichkeitsbeschreibung (BIP)

Fokus: Wie passen meine Persönlichkeitsmerkmale zu meinen beruflichen Ideen?

Wo findet die Beratung statt?

Career Service, Botanicum, Schlossgarten 3, 48149 Münster, Eingang B, Raum 28

Wann findet die Beratung statt?

Nach individueller Terminabsprache mit Dr. Andreas Eimer (s. u.). Ein telefonisches Vorabgespräch ist notwendig, um zu klären, ob das BIP oder ggf. ein allgemeines Beratungsgespräch für Sie sinnvoll ist.

› Ansprechpartner

Dr. Andreas Eimer
Telefon: 0251/83-30042
E-Mail: Andreas.Eimer@uni-muenster.de

B.3

Beratung zur Berufsfeldrecherche

Sie haben ein konkretes Berufsfeld oder einen Tätigkeitsbereich im Blick, wissen aber (noch) nicht, wie Sie an weitere Informationen oder Ausschreibungen kommen? Im gemeinsamen Gespräch mit Ihnen entwickeln wir Wege, Strategien und Ideen zur weiteren Recherche und Informationsgewinnung oder auch zum Aufdecken potenzieller Arbeitgeber.

Wo findet die Beratung statt?

Career Service, Botanicum, Schlossgarten 3, 48149 Münster, Eingang B, Raum 27

Wann findet die Beratung statt?

Bitte wenden Sie sich für Terminanfragen telefonisch an Andrea Schröder.

› Ansprechpartnerin

Andrea Schröder
Telefon: 0251/83-30073
E-Mail: Andrea.Schroeder@uni-muenster.de

B.4

Beratung bei Studienzweifeln

Sie studieren in einem Bachelor- oder Masterstudiengang und zweifeln, ob Sie den Abschluss machen wollen? Oder Sie haben einen Bachelorabschluss und suchen berufliche Perspektiven ohne ein zusätzliches Masterstudium? Oder Sie überlegen, ob eine berufliche Ausbildung eine Perspektive für Sie ist – mit oder ohne Studienabschluss? Dann vereinbaren Sie gerne einen Termin zum Beratungsgespräch.

Wo findet die Beratung statt?

Career Service, Botanicum, Schlossgarten 3, 48149 Münster, Eingang B, Raum 30

Wann findet die Beratung statt?

Bitte wenden Sie sich für Terminanfragen telefonisch an Janna Rademacher.

› Ansprechpartnerin

Janna Rademacher
(Ausbildung in systemischer Beratung, SG)
Telefon: 0251/83-32411
E-Mail: Janna.Rademacher@uni-muenster.de

B.5

Bewerbungsberatung (Deutsch)

Sie möchten ein Feedback zu Anschreiben und Lebenslauf und zu Ihrer Bewerbungsstrategie? Sie haben Fragen zum Bewerbungsprozess? Als Studierende*r oder Absolvent*in erhalten Sie bis ein Jahr nach dem Abschluss an der Universität Münster Unterstützung bei Ihrem Bewerbungsvorhaben, Klärung Ihrer Fragen und bekommen ein Feedback zu Anschreiben und Lebenslauf.

Für ein bestmögliches Feedback...

- › ... bereiten Sie Ihre Unterlagen im Vorfeld vor. Dafür können Sie unser Video „Bewerbung für Praktika und Stellen in Deutschland“ (Login mit Ihrer Universitätskennung) ansehen oder an einem Workshop des Career Service zum Thema „Schriftliche Bewerbung“ teilnehmen (siehe verschiedene Angebote im Programmheft).
- › ... kommen Sie mit einer Bewerbung für ein Praktikum oder eine Absolvent*innenstelle in Deutschland. Bewerbungen für ein Masterstudium oder Motivationsschreiben für Stipendien sind nicht Bestandteil unserer Bewerbungsberatung.

Wo findet die Beratung statt?

Career Service, Botanicum, Schlossgarten 3, 48149 Münster, Eingang B, Raum 27

Wann findet die Beratung statt?

Bitte wenden Sie sich für Terminanfragen telefonisch an Andrea Schröder.

› Ansprechpartnerin

Andrea Schröder
 Telefon: 0251/83-30073
 E-Mail: Andrea.Schroeder@uni-muenster.de

B.6

Bewerbungsberatung (Englisch)

Sie möchten ein Feedback zu Anschreiben und Lebenslauf in englischer Sprache? Sie haben Fragen zum Bewerbungsprozess im Ausland? Als Studierende*r oder Absolvent*in bis ein Jahr nach dem Abschluss an der Universität Münster erhalten Sie Unterstützung bei Ihrem Bewerbungsvorhaben, der Klärung Ihrer Fragen und bekommen ein Feedback zu Anschreiben und Lebenslauf.

Für ein bestmögliches Feedback...

- › ... bereiten Sie Ihre Unterlagen im Vorfeld vor. Dafür können Sie sich auf unseren Internetseiten informieren und ein passendes Video ansehen.
- › ... kommen Sie mit einer Bewerbung für ein Praktikum oder eine Absolvent*innenstelle im Ausland. Bewerbungen für ein Auslandssemester oder Motivationsschreiben für Stipendien sind nicht Bestandteil unserer Bewerbungsberatung.

Wo findet die Beratung statt?

Career Service, Botanicum, Schlossgarten 3, 48149 Münster, Eingang B, Raum 27

Wann findet die Beratung statt?

Bitte wenden Sie sich für Terminanfragen telefonisch an Andrea Schröder.

› Ansprechpartnerin

Andrea Schröder
 Telefon: 0251/83-30073
 E-Mail: Andrea.Schroeder@uni-muenster.de

B.7

Praktikumsberatung kompakt

Sie interessieren sich für ein Praktikum im In- oder Ausland? Super – als Career Service unterstützen wir die Idee eines Praktikums und begleiten Sie bei Ihrem Praktikumsprojekt, damit Sie eine wertvolle Erfahrung machen können. Damit Sie Ihr Praktikum gut durchführen können, bietet der Career Service regelmäßig im Semester eine kompakte Praktikumsberatung an. Nutzen Sie diese, um Ihre Fragen rund um das Praktikum mit uns und Ihren Kommiliton*innen zu besprechen. Jede Frage ist erlaubt – und durch den gemeinsamen Austausch und Input erhalten Sie zahlreiche Ideen für die Planung Ihrer nächsten Schritte. Eine Anmeldung ist nicht erforderlich.

Wo findet die Beratung statt?

Career Service, Botanicum, Schlossgarten 3, 48149 Münster, Seminartrakt Botanicum

Wann findet die Beratung statt?

Die „Praktikumsberatung kompakt“ findet zu diesen Terminen statt:

Mittwoch, 28.05.2025, 10.30–12.00 Uhr

Mittwoch, 11.06.2025, 14.30–16.00 Uhr

Dienstag, 24.06.2025, 14.30–16.00 Uhr

Donnerstag, 17.07.2025, 10.30–12.00 Uhr

› Ansprechpartnerin

Andrea Schröder

Telefon: 0251/83-30073

E-Mail: Andrea.Schroeder@uni-muenster.de

B.8

Praktikumsfinanzierung

Sie haben bereits einen Praktikumsplatz im Ausland? Wunderbar – ein Auslandspraktikum ist eine tolle Möglichkeit, internationale Praxiserfahrung zu sammeln! Sie fragen sich nun aber, wie Sie diesen Aufenthalt finanzieren sollen? Im Career Service erhalten Sie Informationen rund um die verschiedenen Möglichkeiten einer Praktikumsfinanzierung. Dazu bieten wir in jedem Semester zusammen mit dem International Office drei Informationsveranstaltungen zum Thema „Ins Ausland mit Praktikum oder Studium“ an. Melden Sie sich hierfür gerne direkt über unsere Veranstaltungsseite an.

Zudem können Sie sich im Career Service direkt auf eine Förderung bewerben:

- › Wenn Sie ein Praktikum innerhalb der EU planen, dann ist eine Finanzierung über das ERASMUS+ Programm möglich.
- › Wenn Sie ein Praktikum außerhalb der EU machen, dann können Sie sich auf das PROMOS-Programm bewerben.
- › Informationen zu den Bewerbungsverfahren und den jeweils notwendigen Unterlagen finden Sie in unserem Infoportal unter <https://www.uni-muenster.de/CareerService/infos/praktika/finanzierung>

Sie haben Fragen zum Bewerbungsprozess? Wir beraten Sie gern persönlich und individuell! Damit wir während der Beratung möglichst viele Ihrer Fragen klären können, informieren Sie sich bitte vorab auf unseren Seiten im Infoportal.

Wo findet die Beratung statt?

Career Service, Botanicum, Schlossgarten 3, 48149 Münster, Eingang B

Wann findet die Beratung statt?

Für eine individuelle Terminabsprache wenden Sie sich bitte an die unten genannten Ansprechpersonen.

› Ansprechpartnerinnen

Dr. Christiane Stroth, Ina Mukherjee

Telefon: 0251/83-30070 und -32287

E-Mail: praktikumsfinanzierung@uni-muenster.de

Information



C.1

Infoportal zur Berufsorientierung

Recherche zu allen Themen der beruflichen Orientierung an der Universität Münster

Mit einem Infoportal zur Berufsorientierung gibt es für Studierende und andere Interessierte einen zentralen Einstiegspunkt, der die Informationen zur beruflichen Orientierung erschließt:

www.uni-muenster.de/CareerService/infos

Die Volltextsuche: Gezielt suchen und finden

Über eine Volltextsuche können Sie gezielt und umfassend fündig werden, wenn Sie Ihre berufliche Perspektive konkretisieren wollen. Anhand von Filtermöglichkeiten können Sie Ihre Ergebnisse anschließend komfortabel verfeinern und eingrenzen.



Die Themen-Kanäle: Stöbern und Inspiration finden

Sie möchten lieber stöbern und sich inspirieren lassen, statt gezielt zu suchen? Schauen Sie sich unsere fünf Themen-Kanäle an, in denen wir die wichtigsten Infos zu jedem Thema übersichtlich aufbereitet haben:

› Themen-Kanal „Berufsorientierung“:

In vielen Studienfächern ergibt sich eine klare berufliche Perspektive nicht „von selbst“. Nutzen Sie den Themen-Kanal „Berufsorientierung“ für die Entwicklung Ihrer nächsten Schritte und weiterführende Informationen, z. B.:

- › Berufliche Orientierung
- › Start in den Job
- › Berufsweg
- › Berufseinstieg mit Kindern

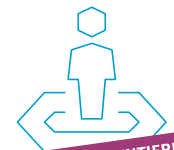
› Themen-Kanal „Praktikum“:

Wir möchten Sie unterstützen, Ihre Praktika gut vorzubereiten, durchzuführen und zu reflektieren, wie die Praxiserfahrung Ihnen in Ihrer persönlichen beruflichen Orientierung weiterhelfen kann, z. B.:

- › Praktikumsvorbereitung
- › Praktikumsziele
- › Internships in Spain
- › Internships in the USA
- › Internships in Australia
- › Internships in Canada



START IN DEN JOB



BERUFLICHE ORIENTIERUNG



PRAKTIKUMSZIELE

www.uni-muenster.de/CareerService/infos



(Fortsetzung)

› Themen-Kanal „Überfachliche Kompetenzen“:

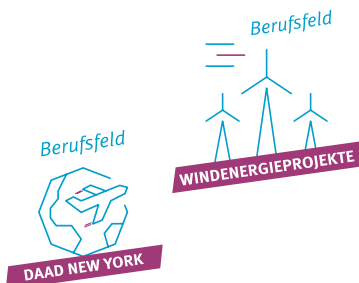
Überfachliche Kompetenzen – häufig auch „Schlüsselqualifikationen“ genannt – ergänzen Ihre studiengangspezifischen Fachkompetenzen. So gewinnen Sie umfassende Handlungsfähigkeit im beruflichen wie außerberuflichen Leben. Erfahren Sie in diesem Themen-Kanal, wie Sie überfachliche Kompetenzen erwerben und vertiefen können, z. B.:

- › **Selbstorganisation**
- › **Projektplanung**
- › **Umgang mit Konflikten**

**› Themen-Kanal „Berufe und Arbeitgeber“:**

Wie sieht der Arbeitsalltag in bestimmten Berufen aus? Welche Tätigkeitsfelder gibt es? Erfahren Sie mehr zu diesen Fragen im Themen-Kanal „Berufe und Arbeitgeber“, z. B.:

- › **Kommunikation**
- › **IT Consulting**
- › **DAAD New York**
- › **Biotechnologie**
- › **Mathematik**
- › **Windenergieprojekte**
- › **Diversity Management**
- › **Auswärtiger Dienst**
- › **Personalmarketing**

**› Themen-Kanal „Stellensuche und Bewerbung“:**

Es gibt zahlreiche und vielfältige Möglichkeiten der Suche nach einem Praktikum oder Job. Sobald Sie eine passende Stelle identifiziert haben, müssen Sie sich in der Regel bewerben. Hierzu geben wir Ihnen zahlreiche Hilfestellungen zur schriftlichen Bewerbung, zum Vorstellungsgespräch, zum Assessment-Center und zu Besonderheiten bei internationalen Bewerbungen, z. B.:

- › **Vorstellungsgespräch**
- › **Schriftliche Bewerbung**
- › **Bewerbung & Technik**
- › **Auswahlkriterien in Bewerbungsverfahren**
- › **Video-Tutorials zum UNIKAP.MS**
- › **Arbeiten und Bewerben bei einer NGO**

C.2

Der Inforaum des Career Service

Wer sich über gute Literatur rund um die Themen „Studium und Beruf“ informieren möchte, kann dies im Inforaum des Career Service tun. Es handelt sich hierbei um eine Präsenzbibliothek, die allen Interessierten zu den unten angegebenen Zeiten zur Verfügung steht.

Themengebiete des Inforaumes:

Der Raum umfasst rund 700 Bücher und 15 Fachzeitschriften zu Themengebieten der beruflichen Orientierung. Unter anderem finden Sie Literatur zu den folgenden Themen: Berufsfelder, Arbeitgeber, Berufseinstieg, Praktikum im In- und Ausland, Bewerben in Deutschland und im Ausland oder Soft Skills.

Ort:

Career Service, Botanicum, Schlossgarten 3, 48149 Münster, Eingang B, 1. OG, Raum 131

Öffnungszeiten:

Der Raum kann nach telefonischer Vereinbarung und zu den Öffnungszeiten des Sekretariats genutzt werden: 0251/83-32293



C.3

Jede Woche online: Die WILA Arbeitsmarkt-Hefte

Die WILA Arbeitsmarkt-Hefte, die der Career Service für Sie abonniert hat, bieten Ihnen jede Woche eine Übersicht über mehrere hundert Stellenangebote aus Zeitungen, Fachzeitschriften und Onlineportalen. Speziell für Geistes- und Sozialwissenschaftler*innen und für Jobsuchende in Umwelt und Natur. Außerdem finden Sie Tipps und Hintergründe über spannende und nachhaltige berufliche Perspektiven.

Die WILA-Arbeitsmarkt-Hefte umfassen das bundesweite Stellenangebot aus 92 Tages- und Wochenzeitungen, 23 Fachzeitschriften sowie rund 100 ausgewählten Jobbörsen und andere Online-Quellen, sortiert nach Postleitzahlen. Gerade die Ausschreibungen aus regionalen Tageszeitungen sind Ihnen so zugänglich.

Wann:

Jeweils ab mittwochs ist das aktuelle Heft online einsehbar.

Wo:

Online aus dem Universitätsnetz kostenlos abrufbar:

<https://www.wila-arbeitsmarkt.de/wila-magazin/>



C.4

Live aus dem Auslandspraktikum: Blog „Hinterm Horizont“

Seit Jahren bewährt und beliebt – der Auslandspraktikums-Blog des Career Service der Universität Münster. Studierende der Universität Münster haben hier die Gelegenheit, direkt aus ihrem Auslandspraktikum zu berichten. Eindrücke vom Leben vor Ort, andere Arbeitswelten und das Eigene im Fremden: Auslandspraktikant*innen können hier ihre Erlebnisse und Erkenntnisse aufbereiten und mitteilen.

Für diejenigen, die ein Auslandspraktikum planen, ist der Blog eine Quelle für Information und Inspiration – unter anderem mit Hinweisen zu Praktikumsorten und Arbeitgebern, vielfältigen Freizeittipps und einer interaktiven Landkarte. Weit über 1.000 Schilderungen rund um das Abenteuer Auslandspraktikum können Sie hier finden – und natürlich gerne aus Ihrem Auslandspraktikum berichten.



Wann:

Jederzeit

Wo:

[www.uni-muenster.de/
CareerService/blog-erasmus](http://www.uni-muenster.de/CareerService/blog-erasmus)



**Angebote der
Arbeitsagentur
Ahlen-Münster**

Beratungsangebot für Studierende und Referendare mit Zweifeln am ursprünglichen Ziel Lehramt

Sie haben sich für ein Studium entschieden mit dem Ziel, Lehrer*in zu werden und/oder befinden sich derzeit im Vorbereitungsdienst? Mittlerweile fragen Sie sich, ob Sie sich richtig entschieden haben. Entspricht das Studium (noch) Ihren Vorstellungen? Haben Sie Zweifel an Ihrer Eignung als Lehrer*in? Möchten Sie wissen, ob Sie mit Ihrem Studium auch in andere Berufe gehen können?

Im Beratungsgespräch (persönlich, per Video oder Telefon) mit der Studien- und Berufsberatung der Agentur für Arbeit Ahlen-Münster können Sie Ihre beruflichen Perspektiven erörtern und klären:

- › Bestandsaufnahme Ihrer aktuellen Situation im Studium oder im Vorbereitungsdienst,
- › Erörterung der beruflichen Perspektive: Lehramt,
- › Entwicklung auf dem Arbeitsmarkt für Lehrer*innen,
- › Arbeitsfelder für Lehramtsabsolvent*innen auch außerhalb des Lehramtes, Entwicklung von beruflichen Zielen ausgehend von der eigenen Person (für die jedoch u.U. eine weitere Qualifizierung nötig ist)
- › Entwicklung von Strategien zum Übergang in den Beruf und Hinweise auf Unterstützungsangebote,
- › Festlegung konkreter Ziele und Planung der nächsten Schritte.

Wer kann teilnehmen?

Studierende mit dem (ursprünglichen) Ziel Lehramt, angehende Lehrer*innen im Vorbereitungsdienst.

Wann findet die Beratung statt?

Es handelt sich um ein regelmäßiges Beratungsangebot, für das Sie sich jederzeit per E-Mail oder telefonisch anmelden können.

Wo kann ich mich anmelden?

E-Mail: Ahlen-Muenster.Berufsberatung@arbeitsagentur.de
Telefon: 0251/698-262
Ansprechpartnerin: Frau Andrikowski

Bitte nennen Sie in der Anmeldung Ihren vollständigen Namen, Ihre Studienfächer sowie Ihre Adresse und Telefonnummer. Wir melden uns dann mit einem Terminvorschlag bei Ihnen.

Wo findet die Beratung statt?

Studien- und Berufsberatung
Agentur für Arbeit Ahlen-Münster
Martin-Luther-King-Weg 22
48155 Münster

Beratungsangebot für Studierende und Hochschulabsolvent*innen zur Entwicklung einer erfolgreichen Bewerbungsstrategie für die Suche nach einer Arbeits- oder Praktikumsstelle

Angesprochen sind Absolvent*innen und Studierende aller Fachbereiche, die sich um eine Arbeitsstelle oder einen Praktikumsplatz bewerben möchten.

Im Beratungsgespräch (persönlich, per Video oder Telefon) mit der Studien- und Berufsberatung der Agentur für Arbeit Ahlen-Münster können Sie Strategien zur Planung einer erfolgreichen Bewerbung besprechen. Dabei können u.a. folgende Aspekte beleuchtet werden:

- › Analyse des eigenen Fähigkeits- und Interessenprofils, was besonders für die Initiativesuche nach nicht-ausgeschriebenen Stellen wichtig ist und die Grundlage für die Selbstpräsentation ist.
- › Stellensuche
- › telefonische Kontaktaufnahme zum Arbeitgeber
- › Gestaltung der schriftlichen Bewerbungsunterlagen, auch Bewerbungsmappencheck möglich
- › Vorbereitung auf Vorstellungsgespräche

Wer kann teilnehmen?

Studierende und Hochschulabsolvent*innen, nicht nur der münsteraner Hochschulen.

Wann findet die Beratung statt?

Es handelt sich um ein regelmäßiges Beratungsangebot, für das Sie sich jederzeit per E-Mail oder telefonisch anmelden können.

Wo kann ich mich anmelden?

E-Mail: Ahlen-Muenster.Berufsberatung@arbeitsagentur.de

Telefon: 0251/698-262 oder 0251/698-151

Ansprechpartnerinnen: Frau Andrikowski und Frau Mallas

Bitte nennen Sie in der Anmeldung Ihren vollständigen Namen, Ihr Studienfach sowie Ihre Adresse und Telefonnummer. Wir melden uns dann mit einem Terminvorschlag bei Ihnen.

Wo findet die Beratung statt?

Studien- und Berufsberatung
Agentur für Arbeit Ahlen-Münster
Martin-Luther-King-Weg 22
48155 Münster

Studienabbruch, Krise im Studium: Chancen einer Neuorientierung

Bei vielen Studierenden kommt es zu Krisen im Studium, etwa, weil das Interesse am Fach geschwunden ist, das berufliche Ziel an Attraktivität verloren hat, die Leistungsanforderungen im Studium zu groß erscheinen oder die Finanzierung nicht mehr gewährleistet ist.

In so einer Situation ist es wichtig, sich zu orientieren und den Stillstand zu überwinden, d.h. das Studium wieder mit Motivation aufzunehmen oder Alternativen zu entwickeln und zu verwirklichen.

Ziele des Seminars

- › Sie sind motiviert, Probleme im Studium anzugehen oder Alternativen zu finden.
- › Sie haben mit einer Bestandsaufnahme Ihrer aktuellen Situation begonnen und wissen, welche weiteren Schritte zu gehen sind.
- › Sie kennen berufliche Alternativen und Finanzierungsmöglichkeiten.
- › Sie kennen ein Netzwerk aus Personen und Einrichtungen, die Ihnen bei Bedarf weiterhelfen können.

Wer kann teilnehmen?

Angesprochen sind Studierende mit ernststen Zweifeln an ihrem derzeitigen Studium und Personen, die das Studium bereits abgebrochen haben.

Wann findet die Veranstaltung statt?

Dienstag, 13.05.2025, 14.00–16.00 Uhr s.t.

Diese Veranstaltung wird erneut angeboten am:

Dienstag, 08.07.2025, 14.00–16.00 Uhr s.t. und

Montag, 15.09.2025, 14.00–16.00 Uhr s.t.

Wo findet die Veranstaltung statt?

Agentur für Arbeit Münster
Martin-Luther-King-Weg 22, 48155 Münster
Raum B o.20 (BIZ-Besprechungsraum)

Referent/Auskunft/Anmeldung:

Dr. Paul Stallmeister, Team Studien- und Berufsberatung
der Agentur für Arbeit Münster

Telefon: 0251/698-248

E-Mail: Ahlen-Muenster.Berufsberatung@arbeitsagentur.de

Eine Anmeldung ist erforderlich.

Ansprechpartner*innen und Adressen

Career Service

› Career Service Universität Münster

Schlossgarten 3
48149 Münster
Internet: www.uni-muenster.de/CareerService

› Sekretariat

Verena Dirks

E-Mail: CareerService@uni-muenster.de
Telefon: 0251/83-32293

Öffnungszeiten siehe:

www.uni-muenster.de/CareerService/uns/oeffnungszeiten.html

› Dr. Andreas Eimer

Leiter Career Service

Arbeitsschwerpunkte: Leitung, Konzeption und Organisation, Öffentlichkeitsarbeit, Allgemeine Studien, Biographische Beratung, Auswertung von Persönlichkeitsfragebögen, Lehrveranstaltungen

E-Mail: Andreas.Eimer@uni-muenster.de

Telefon: 0251/83-30042

› Dr. Jan Knauer

Stellv. Leiter Career Service

Arbeitsschwerpunkte: Fachbezogene Konzepte der „Employability“, Kooperation mit den Fachbereichen, Lehrveranstaltungen

E-Mail: Jan.Knauer@uni-muenster.de

Telefon: 0251/83-32284

› Janna Rademacher, M.A.

Arbeitsschwerpunkt: Beratung bei Studienzweifeln (Next Career)

E-Mail: Janna.Rademacher@uni-muenster.de

Telefon: 0251/83-32411

› Leonie Oster, M.A.

Arbeitsschwerpunkte: Arbeitgeberkontakte, Lehrveranstaltungen, Beratung zur Berufsorientierung

E-Mail: Leonie.Oster.cs@uni-muenster.de

Telefon: 0251/83-32283

› Tobias Nowak, M.A., M.A.

Arbeitsschwerpunkte: Förderung von digitalen und KI-Kompetenzen für den Beruf, Lehrveranstaltungen

E-Mail: Tobias.Nowak@uni-muenster.de

Telefon: 0251/83-32289

(Fortsetzung)

› Jennifer Krüger, M.A.

Arbeitsschwerpunkte: Förderung von digitalen und KI-Kompetenzen für den Beruf, Careers Education in Ulysseus, Lehrveranstaltungen
E-Mail: Jennifer.Krueger@uni-muenster.de
Telefon: 0251/83-32286

› Dr. Christiane Stroth

Arbeitsschwerpunkte: Strategie und Koordination ERASMUS+ und PROMOS-Praktika, Lehr-/Lernkonzepte für Auslandspraktika, Lehrveranstaltungen, Beratung zur Praktikumsfinanzierung
E-Mail: Christiane.Stroth@uni-muenster.de
Telefon: 0251/83-30070

› Ina Mukherjee

Arbeitsschwerpunkte: Administration ERASMUS+ und PROMOS-Praktika, Beratung zur Praktikumsfinanzierung
E-Mail: praktikumsfinanzierung@uni-muenster.de
Telefon: 0251/83-32287

› Andrea Schröder, M.A.

Arbeitsschwerpunkte: Beratung zur Berufsorientierung, Bewerbung und Praktika, Lehrveranstaltungen
E-Mail: Andrea.Schroeder@uni-muenster.de
Telefon: 0251/83-30073

› Isabelle Kremer, M.A.

Zurzeit in Elternzeit.

› Dr. Berenike Gais

Arbeitsschwerpunkt: Online-Karriereportal UNIKAP.MS
E-Mail: Berenike.Gais@uni-muenster.de
Telefon: 0251/83-32282

› Lilli Dermer

Arbeitsschwerpunkt: Administration Online-Karriereportal UNIKAP.MS
E-Mail: Lilli.Dermer@uni-muenster.de
Telefon: 0251/83-32281

› Lucas Lohrmann

Arbeitsschwerpunkt: IT
E-Mail: N.N.
Telefon: 0251/83-32230

› Azubi Career Service

Arbeitsschwerpunkt: Sekretariat
E-Mail: azubi.cs@uni-muenster.de
Telefon: 0251/83-32335

› Lara Marie Sindermann, Werkstudentin

Arbeitsschwerpunkt: Mitarbeit im Arbeitsbereich Auslandspraktika

Zentrale Studienberatung (ZSB)

› Zentrale Studienberatung (ZSB)

Schlossgarten 3
48149 Münster
Telefon: 0251/83-22357
E-Mail: zsb@uni-muenster.de

Die Zentrale Studienberatung informiert und berät Studieninteressierte und Studierende der Universität Münster in allen Fragen, die im Zusammenhang mit Wahl, Aufnahme und Bewältigung eines Studiums entstehen, soweit sie nicht in die Zuständigkeit der Fachstudienberatung fallen. Sie bietet bei persönlichen Schwierigkeiten, die mit dem Studium zusammenhängen bzw. sich auf dieses auswirken, auch eine psychologische Beratung sowie die Sozialberatung an.

Detaillierte Informationen zu Öffnungszeiten, Sprechstunden, Terminvereinbarungen und Ansprechpartnerinnen und Ansprechpartnern finden Sie hier: zsb.uni-muenster.de

International Office der Universität Münster

› **International Office der Universität Münster**

Schlossgarten 3
48149 Münster
Telefon: 0251/83-22215
E-Mail: international.office@uni-muenster.de

Das International Office berät Studierende, Wissenschaftler*innen und Mitarbeiter*innen, die einen Auslandsaufenthalt planen oder einen Aufenthalt an der Universität Münster wünschen. Detaillierte Informationen zu Öffnungszeiten, Sprechstunden, Terminvereinbarungen und Ansprechpartnerinnen und Ansprechpartnern finden Sie hier: www.uni-muenster.de/Internationaloffice

Agentur für Arbeit Ahlen-Münster

› **Agentur für Arbeit Ahlen-Münster**

Team Akademische Berufe
Martin-Luther-King-Weg 22
48155 Münster
E-Mail: Ahlen-Muenster.Hochschulteam@arbeitsagentur.de

Detaillierte Informationen zu Öffnungszeiten, Sprechstunden, Terminvereinbarungen und Ansprechpartnerinnen und Ansprechpartnern finden Sie hier:
<https://www.arbeitsagentur.de/vor-ort/ahlen-muenster/startseite>

Index

A

Agiles Projektmanagement	52
Agrar- und Medienbranche	72
Alcimed	71
Ansprechpartner*innen und Adressen	116
Arbeitsmarkt	76
Arbeitsrecht	86
Auflage	128
Auslandspraktikum	35, 36, 40, 42, 43, 44

B

Beratung	92
Berufsfelder	38, 76
Berufsfeldrecherche	96
Berufsorientierung	18, 25, 29, 94
Berufsstart	94
Bewerbung	20
Bewerbungsberatung (Deutsch)	98
Bewerbungsberatung (Englisch)	99
Bewerbungstraining	85
Bewerbungsunterlagen	38
Blog „HINTERM HORIZONT“	43, 109
Bochumer Inventar zur berufsbezogenen Persönlichkeitsbeschreibung (BIP)	95
Bundeskriminalamt	75
BWL für Nicht-BWLER*innen	62

C

Career Clarity	19
Career Service à la carte	90
Career-Service-Team	4
Content Creation	67

D

Deutscher Museumsbund e. V.	74
Diversität im Team	60

E

Eine Welt Netz NRW e. V.	70
Entscheidungen treffen	56
Erasmus+	34, 37, 39, 101
Erfolgreich verhandeln	54
Experten-Laien-Kommunikation	64

F

Formulieren	61
Fotos	27
Führung	53

I

Inforaum	107
Inhaltsverzeichnis	3
Innovation Consulting	71
Interkulturelle Kompetenz	40
internationale Zusammenarbeit	73
Internship	45

J

Journalwriting	55
----------------	----

K

Kaufmännisches Denken	62
Konflikte	57

L

Lageplan	12
Landwirtschaftsverlag Münster	72
LinkedIn	83

M

Medien	72
Messe und Congress Centrum Halle Münsterland GmbH	70
Mondelez Deutschland GmbH	54
Museumsberufe	74

N

Nachhaltigkeit	70
Nachhaltigkeits-NGO	68
NGO im Tierschutz	69
NGOs	73
NOZ/mh:n MEDIEN	83

P

PETA Deutschland e.V.	69
Polizei	75
Positive Psychologie	51
Praktikum	34, 37, 39, 46
Praktikumsberatung	100
Praktikumsfinanzierung	101
Praktikumsplanung	38
Procter & Gamble	84
Profilbildung	21
Profilentwicklung	18, 29
Projektmanagement	52, 63, 72
PROMOS	34, 37, 39, 101

R

Recherchestrategien für Stellen und Berufsfelder	87
Rechtschreibung	61

S

Selbsta Ausdruck in Alltag und Beruf	23
(Selbst-)Führung	51
Selbstwirksamkeit	28
soziale Verantwortung	73
Stadt Münster	70
Stadtwerke Münster GmbH	70
Stiftungen	73
Strategic Decisions Group	56
Studienmotivation	21
Studienzweifel	22, 97
Studium	34, 37, 39

T

Teamführung	24
Terminübersicht	6

U

Übergänge	30
-----------	----

V

viversus gAG	68
Vorstellungsgespräche	84

W

Westfalen AG	70
WILA Arbeitsmarkt-Hefte	108

Z

Ziele setzen	17
--------------	----

Impressum

Redaktion:

Career Service der Universität Münster
Schlossgarten 3
48149 Münster
Telefon: 0251/83-30042
Fax: 0251/83-30074
E-Mail: Andreas.Eimer@uni-muenster.de
Internet: www.uni-muenster.de/CareerService

Redaktionskoordination:

Verena Dirks, Career Service

Gestaltungskonzept, Satz und Layout:

GUCC GmbH
Hafenweg 22
48155 Münster
www.gucc.de

Fotos:

Titelmotiv by Courtney Cook on Unsplash,
Bild 1 S. 57: Ashesi University, Bild 2 S. 57: Nike Gais

Druck:

Satzdruck, Industriestraße 23, 48653 Coesfeld-Lette
www.satzdruck.com



Auflage:

4.000 Stk., Januar 2025

Der Career Service strebt einen geschlechtergerechten (Schrift-) Sprachgebrauch an, um eine gleichberechtigte Darstellung und Wahrnehmung von Frauen und Männern und Personen, die sich nicht im binären Geschlechtersystem verorten, zu erreichen.

Weitere Informationen über den Career Service finden Sie im Internet unter: www.uni-muenster.de/CareerService

 **Bundesagentur für Arbeit**
Agentur für Arbeit Münster

Im Rahmen der Kooperation zwischen der Universität Münster und der Agentur für Arbeit Ahlen-Münster bringt die Arbeitsagentur einige eigene Veranstaltungen in dieses Programmheft ein, zu finden auf den Seiten 110 bis 115.



Der Career Service der Universität Münster bietet jährlich über 100 Seminare und Workshops zur Entwicklung überfachlicher Kompetenzen, zur beruflichen Orientierung und zum Netzaufbau an.

Leider müssen wir feststellen, dass es immer wieder Studierende gibt, die trotz erfolgreicher Anmeldung und ohne Nachricht an uns letztlich nicht teilnehmen.

Das finden wir schwierig: Teilnahmeplätze bleiben ungenutzt, obwohl andere gerne noch teilgenommen hätten, für uns wird die Planung fast unmöglich, und gegenüber unseren Referent*innen, die sich intensiv vorbereitet haben, ist das nicht respektvoll.

Daher sagen wir: „No-Show“ ist ein „No-Go“. Zeigen Sie Zuverlässigkeit hinsichtlich Ihrer Teilnahme. Und sollten Sie doch einmal verhindert sein, melden Sie sich ab, damit andere zum Zuge kommen.

Dafür von uns ein dickes Dankeschön!

wissen.leben


Career Service
Universität Münster



Top Cuts Top Jobs

Aufgaben für jeden
Geschmack



- Spannende Praktika
- Abwechslungsreiche Traineeships
- Interessante duale Studiengänge
- Verschiedene Direkteinstiege

Werde Teil unseres Teams! Wir freuen
uns auf Deine Bewerbung.

WEST  **FLEISCH**