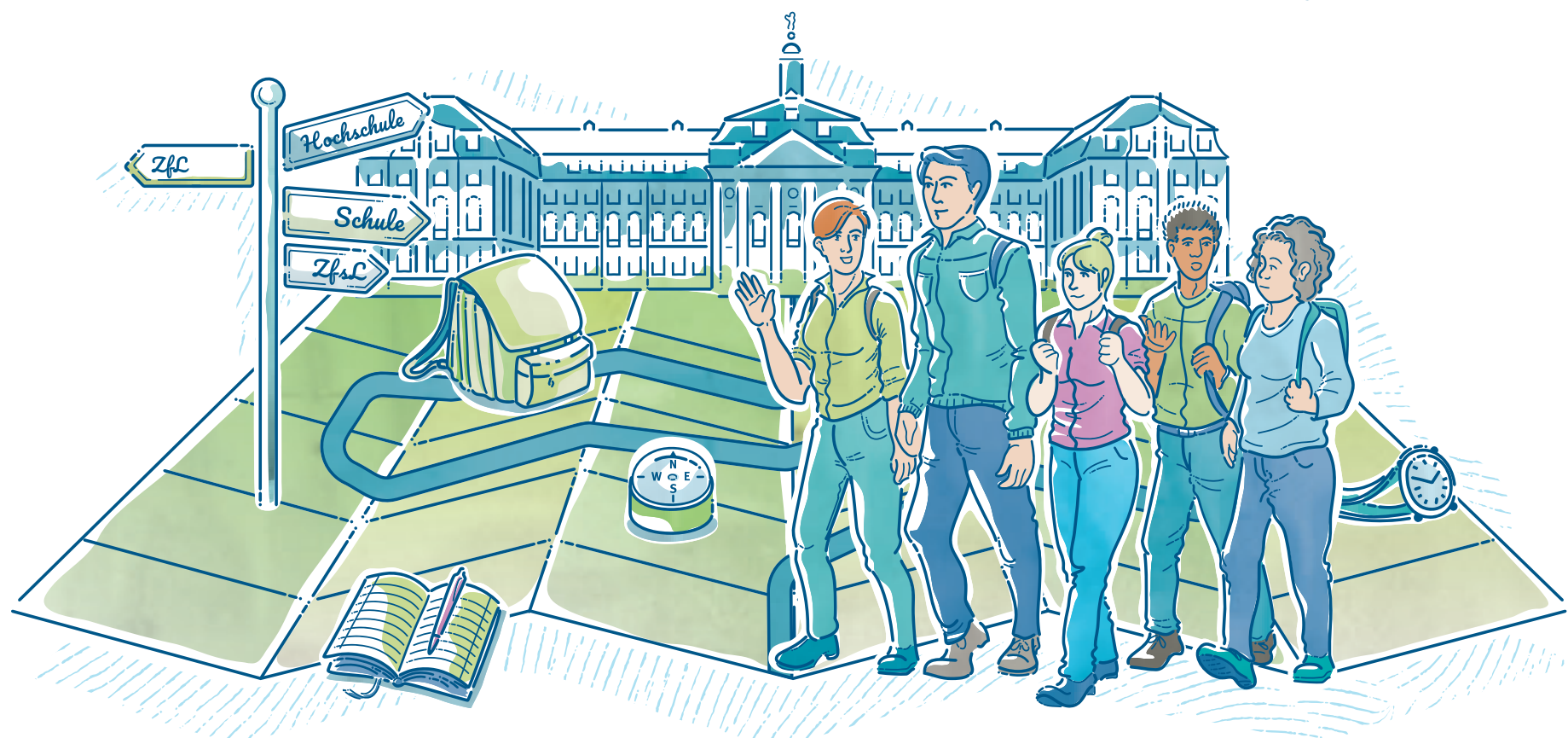


# Erfolgreich durchs Praxissemester!



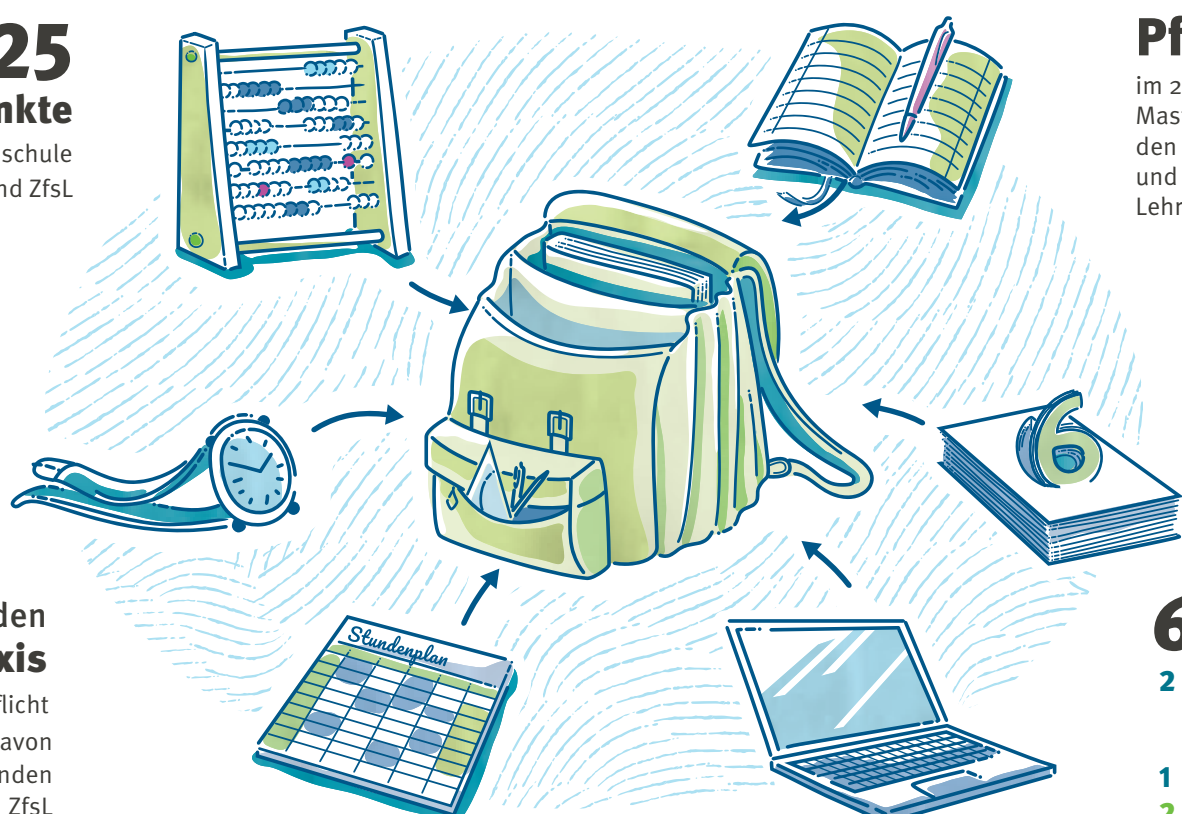
Alles Wissenswerte auf einen Blick

## Die wichtigsten Zahlen und Fakten

**25 Leistungspunkte**  
 12 LP an Hochschule  
 13 LP an Schule und ZfSL

**750 Arbeitsstunden**  
 360 h an der Hochschule  
 390 h an Schule und ZfSL

**390 Stunden Schulpraxis**  
 davon mit Anwesenheitspflicht  
 220 h an der Schule davon  
 50 bis 70 Unterrichtsstunden  
 ca. 15 bis 30 h am ZfSL  
 Verbliebene Stunden für  
 Vor- und Nachbereitung



### Pflichtmodul

im 2. bzw. 3. Fachsemester des Master of Education (M.Ed.) an den Lernorten Hochschule, Schule und Zentrum für schulpraktische Lehrerbildung (ZfSL)

### 1 Semester

5 Monate bzw. 20 Wochen in der Schule  
 ab 15.02. bis zum Schuljahresende oder  
 ab 15.09. bis Halbjahresende

### 6 Anforderungen

- 2 Studienprojekte: je 1 in Studienfach 1 und Studienfach 2 (Modulabschlussprüfung – MAP)
- 1 Studienleistung im 3. Studienfach
- 2 Unterrichtsvorhaben oder mehr
- 1 Bilanz- und Perspektivgespräch

### Bis zu 20 Studientage

für Begleitformate während des schulpraktischen Teils  
 i. d. R. immer freitags in Hochschule oder ZfSL und außerhalb der Ferien

### 3 Veranstaltungen Praxisbezogene Studien

hochschulische Veranstaltungen in 2 Unterrichtsfächern und den Bildungswissenschaften → je 3 SWS  
 Start im Vorsemester während des schulpraktischen Teils als Studientage enden mit Abschlussblock nach dem schulpraktischen Teil

## Das Praxissemester Schritt für Schritt



### VORBEREITUNG IM VORSEMESTER

**PRAXISSEMESTERSTICHTAG DES ZLB BEI EINSCHREIBUNG IN DEN M.ED. BEACHTEN**  
 Einschreibung vor ZLB-Stichtag: Praxissemester i. d. R. im 2. Semester  
 Einschreibung nach ZfL-Stichtag: Praxissemester i. d. R. im 3. Semester

**INFORMATIONSMAIL DES ZfL ÜBER DEN ZEITPUNKT DES PRAXISSEMESTERS BEACHTEN**  
 Praxissemester-Durchgang entweder im 2. oder 3. Semester

**AM ONLINE-VERTEILVERFAHREN DER SCHULPLÄTZE (PVP) TEILNEHMEN**  
 5 favorisierte Schulen auswählen  
 Ortspunkt angeben  
 Anmeldung und Schulauswahl bis zur definierten Frist in PVP vornehmen

**SCHULPLATZ IN PVP EINSEHEN UND ANNEHMEN**  
 Spätestens nach einer Woche Schulplatz in PVP annehmen



*Gute Planung ist alles!*

*Erstelle frühzeitig einen Stundenplan an der Schule und lass dir die Termine für das Schulhalbjahr geben.*

**FÜR PRAXISBEZOGENE STUDIEN ANMELDEN**  
 Belegfrist und Termine im Vorlesungsverzeichnis beachten

**PRAXISSEMESTER-DURCHGANG BESTÄTIGEN**  
 durch Einloggen im Online-Verteilverfahren der Schulplätze (PVP)

**PRAXISBEZOGENE STUDIEN BESUCHEN**  
 zur Vorbereitung auf Studienprojekte und Studienleistung

**ERWEITERTES FÜHRUNGSZEUGNIS BEANTRAGEN**  
 mit Aufforderungs schreiben aus PVP

### SCHULPRAKTISCHER TEIL

**EINFÜHRUNGS- VERANSTALTUNGEN IN SCHULE UND ZfSL BESUCHEN**

**STUDIEN TAGE HOCHSCHULE**  
 Veranstaltungen  
 Praxisbezogene Studien besuchen

**SCHULPRAXIS**  
 ab Feb oder Sept.  
 Vorgaben zum Schulantritt beachten  
 Anwesenheitspflicht erfüllen  
 Studienprojekte und Unterrichtsvorhaben durchführen

**STUDIEN TAGE ZfSL**  
 Begleitformate ZfSL wahrnehmen



### Was hast du entdeckt?

Für die Studienprojekte brauchst du Untersuchungsfragen. Vielleicht hast du in der Schule etwas Interessantes beobachtet, das du gerne näher erkunden willst.

**BILANZ- UND PERSPEKTIVGESPRÄCH DURCHFÜHREN**

### NACHBEREITUNG

**ABSCHLUSSBLOCK PRAXISBEZOGENE STUDIEN BESUCHEN**

**STUDIENPROJEKTE (MAP) UND STUDIENLEISTUNG AUSARBEITEN**  
 Hausarbeit (MAP) und Studienleistung nach Vorgaben der Lehrenden anfertigen

**VERBUCHUNG DES MODULS AN DER HOCHSCHULE ÜBERPRÜFEN**



### Schau über den Tellerrand!

Nimm so viele Erfahrungen und Lernchancen mit wie möglich: Konferenzen, Ausflüge, Elternsprechtage oder auch die Pausenaufsicht gehören dazu.



### Zeit für Reflexion!

Das Bilanz- und Perspektivgespräch und das PePe-Portfolio helfen dir deine Erfahrungen einzuordnen und Lerngewinne sichtbar zu machen.

**STUDIEN- UND PRÜFUNGSLEISTUNGEN ABGEBEN**  
 i. d. R. 6 Wochen nach Ende des schulpraktischen Teils

### Wie geht die Reise weiter?

Deine Erfahrungen aus dem Praxissemester sind Teil deines Rüstzeugs auf dem Weg zum Lehrerberuf.



## Noch Fragen?

DU KANNST UNS SCHREIBEN, ANRUFEN ODER IN DIE SPRECHSTUNDE KOMMEN  
 praxissemester@uni-muenster.de  
 Tel. 0251 83-32512

**MEHR INFOS ZUM PRAXISSEMESTER**  
<http://uni.ms/qeyy9>