



Universität
Münster

Hochschultag Münster 14.11.2024

Das Lehramtsstudium in Münster

Zentrum für Lehrkräftebildung Münster (ZLB)

Geschäftsstelle Bildungswissenschaften

wissen.leben



Das Moderator*innenteam



**Stefan
Albersmann**
ZLB
Studienberater



**Henning
Metz**
ZLB
Studienberater



**Ulrike
Nachtigäller**
ZLB
Studienberaterin



**Vera
Meier**
Bildungs-
wissenschaften
Studienberaterin



**Petra
Tuchan**
ZLB
Studienberaterin



**Franziska
Hartmann**
ZLB
Studentin
(MEd G)



**Maimuna
Bojang**
ZLB
Studentin
(Zwei-Fach-Bachelor)



Überblick über die Veranstaltung

Information
und Beratung



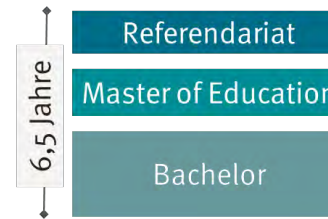
??
? Abschluss
Fragerunde

Bewerbung und Co



Herz	Herz
1	Zwei Jahre Bachelor Englisch / Amerikanistik / Physik
2	Zwei Jahre Bachelor Biologie / Geographie
3	Bachelor für das Lehramt an Gesamtschulen Erziehung / Bildungswissenschaften - Lernbereich I, Sprachliche Grundbildung - Lernbereich II, Mathematische Grundbildung
4	Bachelor für das Lehramt an Gesamtschulen Erziehung / Bildungswissenschaften - Lernbereich I, Sprachliche Grundbildung - Lernbereich II, Mathematische Grundbildung
5	Bachelor für das Lehramt an Berufshochschulen Erziehung / Bildungswissenschaften - Lernbereich I, Sprachliche Grundbildung - Lernbereich II, Mathematische Grundbildung
6	Bachelor Erziehungswissenschaften
7	Bachelor für das Lehramt an Haupt-, Real-, Sekundar- und Gesamtschulen Erziehung / Bildungswissenschaften
8	Bachelor für das Lehramt an Haupt-, Real-, Sekundar- und Gesamtschulen Erziehung und Sozialarbeit / Erziehungswissenschaften - Lernbereich I, Sprachliche Grundbildung - Lernbereich II, Mathematische Grundbildung

Die Lehramtsausbildung NRW



Schulform und Fächer wählen



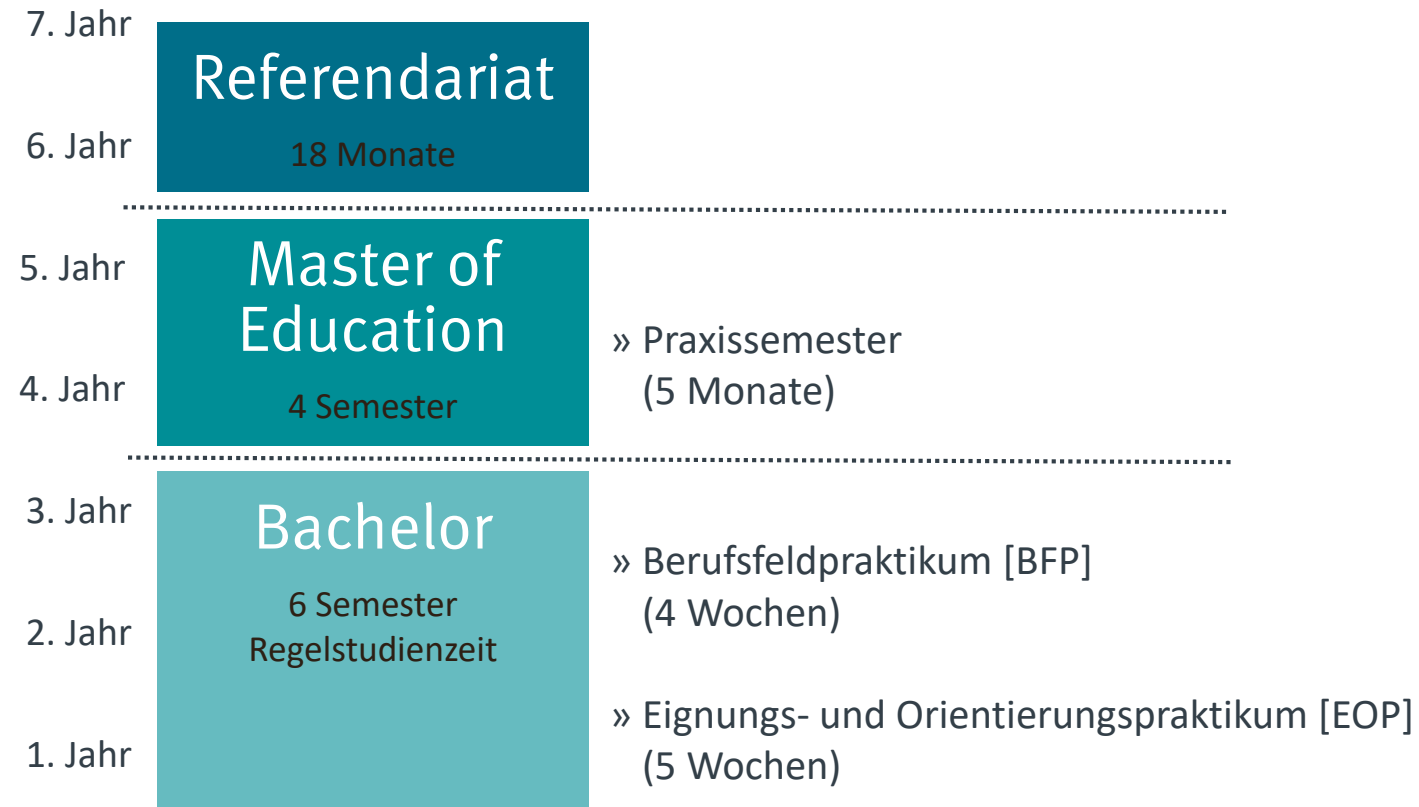
Mein Studienplan

Zeit	Montag	Dienstag	Mittwoch	Donnerstag	Freitag
14:00-15:00	Vorlesung Fach 1	Vorlesung Fach 1		Vorlesung Fach 1	Vorlesung Fach 1
15:00-16:00	Übung Fach 1	Übung Fach 1		Seminar Fach 1	Übung Fach 1
16:00-17:00	Vorlesung Fach 1	Tutorium Fach 1		Übung Fach 2	Übung Fach 2
17:00-18:00				Seminar Fach 2	

Lehramtsstudium in NRW

Nach Lehrerausbildungsgesetz NRW

Ablauf für alle Lehrämter



5 Schulform-Ziele

Lehramt...

...an Grundschulen

...an Haupt-, Real-, Sekundar- und
Gesamtschulen

...an Gymnasien und Gesamtschulen

...an Berufskollegs

...für Sonderpädagogische Förderung

Unsere Fragen an Sie...



Für welche Schulform interessieren Sie sich?

- ✓ Lehramt an Grundschulen
- ✓ Lehramt an Haupt-, Real-, Sekundar- und Gesamtschulen
- ✓ Lehramt an Gymnasien und Gesamtschulen
- ✓ Lehramt an Berufskollegs
- ✓ Lehramt für Sonderpädagogische Förderung
- ✓ Ich weis es noch nicht...

Berufsaussichten (NRW-Prognosen bis 2044)



Grundschule.....	hervorragend bis sehr gut
Haupt-, Real-, Sekundar-, Gesamtschule.....	dauerhaft hervorragend bis sehr gut (für fast alle Fächer)
Gymnasium u. Gesamtschule.....	eingeschränkt, da Bewerber*innenüberhang (Ausnahmen: Technik, Kunst, Musik, Informatik, Physik, Mathematik, Ev. Religionslehre, Latein)
Berufskolleg.....	hervorragend (besonders gewerblich-technische Berufsfelder, Sozialpädagogik und Bereich Erziehung)
Sonderpädagogische Förderung.....	dauerhaft gut

Studienangebot in Münster



Studium in Münster

Fachangebot und Kombinationsmöglichkeiten

Grundregel:

- » 2 Fächer werden kombiniert
- » Mindestens ein Pflichtfach/Pflichtbereich (●) oder eine berufliche Fachrichtung (▲)

- » Im Bachelor sF kommen 2 Förderschwerpunkte hinzu (■)

EP: Fächer mit Eignungsprüfungen

¹Im Bachelor „abweichende Fach-Namen“

Schulform → ↓ Fächer	Lehramt sonderpädagogische Förderung ²	Lehramt Grundschule	Lehramt Haupt-, Real-, Se- kundar- u. Gesamtschule	Lehramt Gymnasium / Gesamtschule	Lehramt Berufskolleg
Bautechnik					▲
Biologie			●	●	●
Chemie	○		●	●	●
Deutsch ¹	●		●	●	●
Elektrotechnik					▲
Englisch ¹		○	●	●	●
Ernährungs- und Hauswirtschaftswissenschaft					▲
Evangelische Religionslehre	○	○	●	●	●
Fahrzeugtechnik (Neu ab WiSe 2024/25)					▲
Förderschwerpunkt Lernen ¹ und Förderschwerpunkt Emotionale u. soziale Entwicklung ¹	■				
Französisch			○	●	●
Geographie			○	○	
Geschichte			●	●	
Gesundheitswissenschaft/Pflege					▲
Griechisch				○	
Informatik				●	
Informationstechnik					▲
Islamische Religionslehre	○	○	●	●	●
Italienisch				○	
Katholische Religionslehre	○	○	●	●	●
Kunst ^(EP)		○	○	○	
Kunst als alleiniges Fach (Großfach) ^(EP)				●●	
Latein ¹				●	
Lernbereich Mathematische Grundbildung und Lernbereich Sprachliche Grundbildung		●			
Lernbereich Natur- und Gesellschaftswissenschaften (Sachunterricht)		○			
Maschinenbautechnik					▲
Mathematik	●		●	●	●
Mediendesign und Designtechnik ^(EP)					▲
Musik ¹ ^(EP)	○	○	○	○	○
Niederländisch ¹			○	○	○
Pädagogik ¹				○	○
Philosophie	○		●	●	
Physik	○		●	●	●
Spanisch				●	●
Sport ^(EP)	○	○	○	○	○
Wirtschaft-Politik / Sozialwissenschaften ¹			●	●	
Wirtschaftslehre/Politik ¹					●

Studium in Münster

Fachangebot und Kombinationsmöglichkeiten

Grundregel:

- » 2 Fächer werden kombiniert
- » Mindestens ein Pflichtfach/Pflichtbereich (●) oder eine berufliche Fachrichtung (▲)

- » Im Bachelor sF kommen 2 Förderschwerpunkte hinzu (■)

Grün (●, ○, ▲, ■):
Zum WiSe 2024/25 zulassungsfrei

EP: Fächer mit Eignungsprüfungen

¹Im Bachelor „abweichende Fach-Namen“

Schulform → ↓ Fächer	Lehramt sonderpädagogische Förderung ²	Lehramt Grundschule	Lehramt Haupt-, Real-, Se- kundar- u. Gesamtschule	Lehramt Gymnasium / Gesamtschule	Lehramt Berufskolleg
Bautechnik					▲
Biologie			●	●	●
Chemie	○		●	●	●
Deutsch ¹	●		●	●	●
Elektrotechnik					▲
Englisch ¹		○	●	●	●
Ernährungs- und Hauswirtschaftswissenschaft					▲
Evangelische Religionslehre	○	○	●	●	●
Fahrzeugtechnik (Neu ab WiSe 2024/25)					▲
Förderschwerpunkt Lernen ¹ und Förderschwerpunkt Emotionale u. soziale Entwicklung ¹	■				
Französisch			○	●	●
Geographie			○	○	
Geschichte			●	●	
Gesundheitswissenschaft/Pflege					▲
Griechisch				○	
Informatik				●	
Informationstechnik					▲
Islamische Religionslehre	○	○	●	●	●
Italienisch				○	
Katholische Religionslehre	○	○	●	●	●
Kunst ^(EP)		○	○	○	
Kunst als alleiniges Fach (Großfach) ^(EP)				●●	
Latein ¹				●	
Lernbereich Mathematische Grundbildung und Lernbereich Sprachliche Grundbildung		●			
Lernbereich Natur- und Gesellschaftswissenschaften (Sachunterricht)		○			
Maschinenbautechnik					▲
Mathematik	●		●	●	●
Mediendesign und Designtechnik ^(EP)					▲
Musik ¹ ^(EP)	○	○	○	○	○
Niederländisch ¹			○	○	○
Pädagogik ¹				○	○
Philosophie	○		●	●	
Physik	○		●	●	●
Spanisch				●	●
Sport ^(EP)	○	○	○	○	○
Wirtschaft-Politik / Sozialwissenschaften ¹			●	●	
Wirtschaftslehre/Politik ¹					●

Beispiel eines Stundenplans

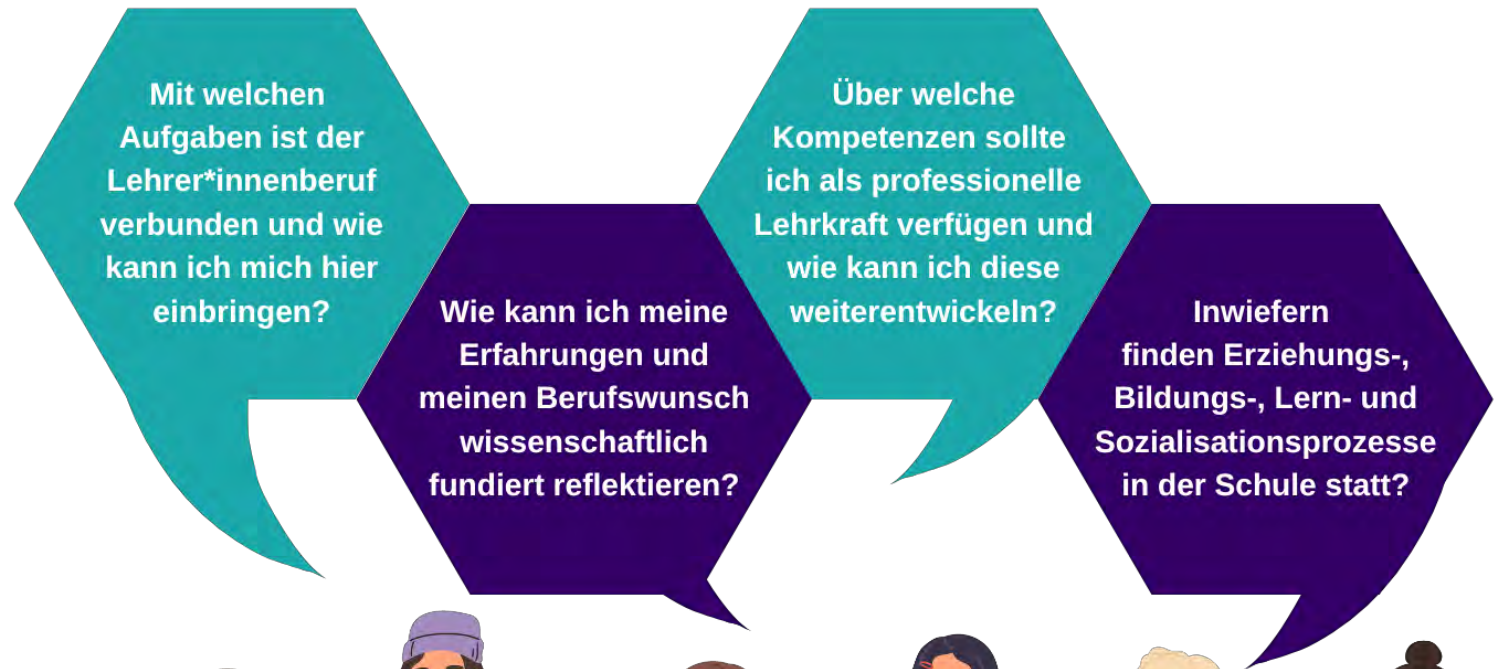
Zeit	Montag	Dienstag	Mittwoch	Donnerstag	Freitag
08-10	Vorlesung Fach 1	Vorlesung Fach 1		Vorlesung Fach 1	Vorlesung Fach 1
10-12	Übung Fach 1	Vorlesung Bildungswissen- schaften		Seminar Fach 2	
12-14				Übung Fach 2	Übung Fach 1
14-16	Vorlesung Fach 2	Tutorium Fach 2			
16-18				Seminar Fach 2	
18-20					

WICHTIG: Dieser Plan dient nur der Veranschaulichung!

Bildungswissenschaften



*Alle Lehramtsstudierende in
Münster haben eines gemeinsam:
Sie belegen Veranstaltungen der
Bildungswissenschaften!*



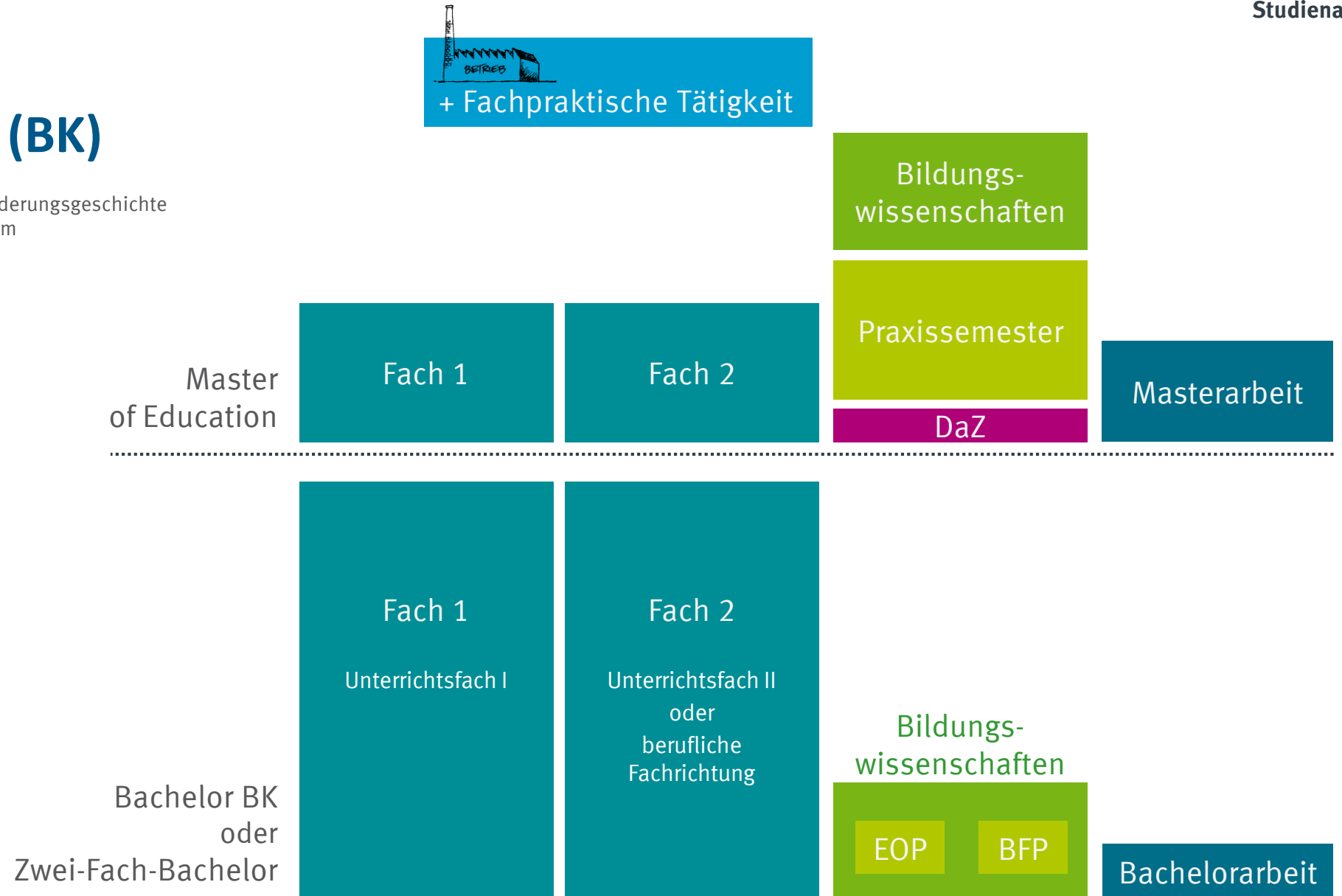
Lehramt an Gymnasien und Gesamtschulen (GymGe)

DaZ: Deutsch für SchülerInnen mit Zuwanderungsgeschichte
EOP: Eignungs- und Orientierungspraktikum
BFP: Berufsfeldpraktikum



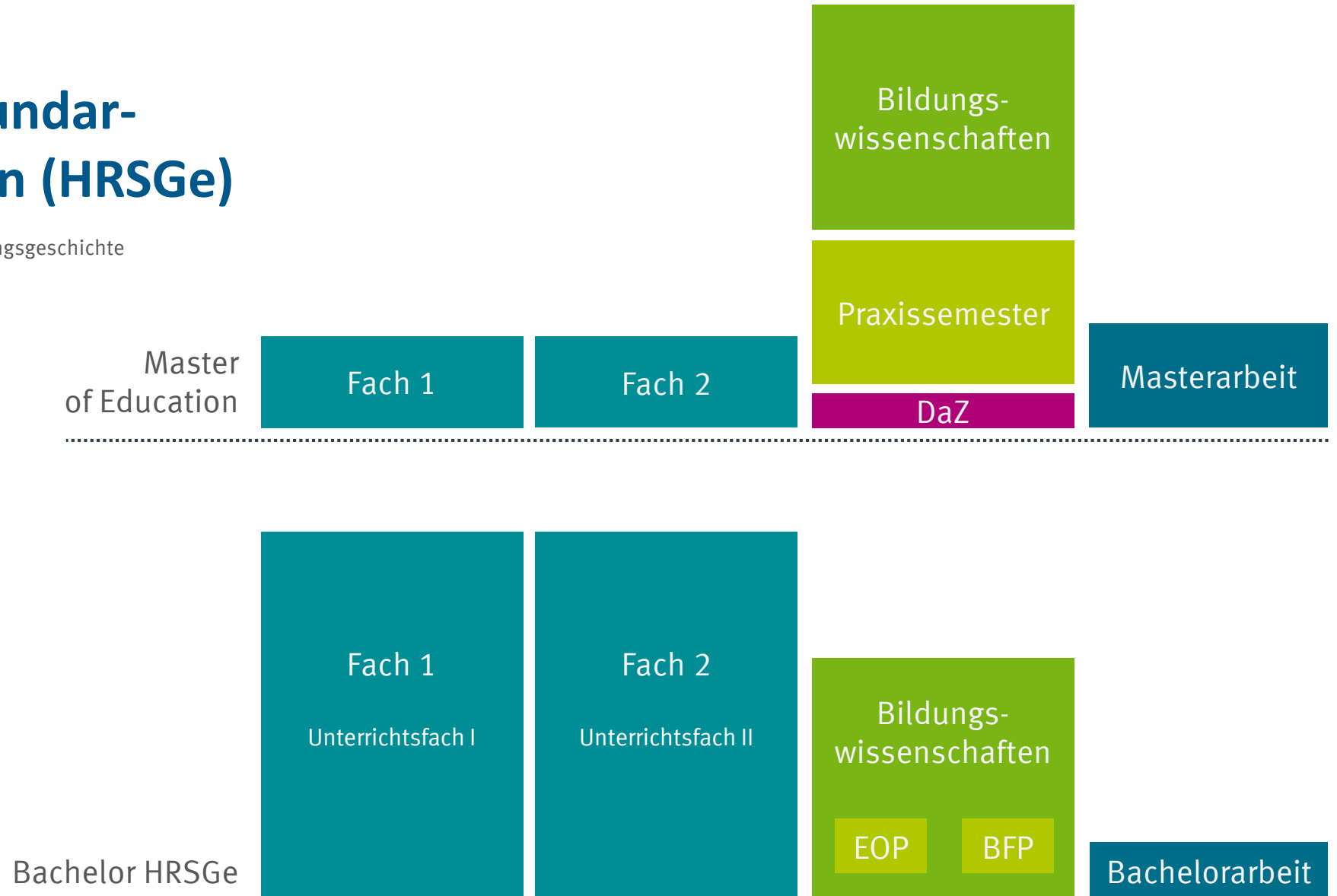
Lehramt an Berufskollegs (BK)

DaZ: Deutsch für SchülerInnen mit Zuwanderungsgeschichte
EOP: Eignungs- und Orientierungspraktikum
BFP: Berufsfeldpraktikum



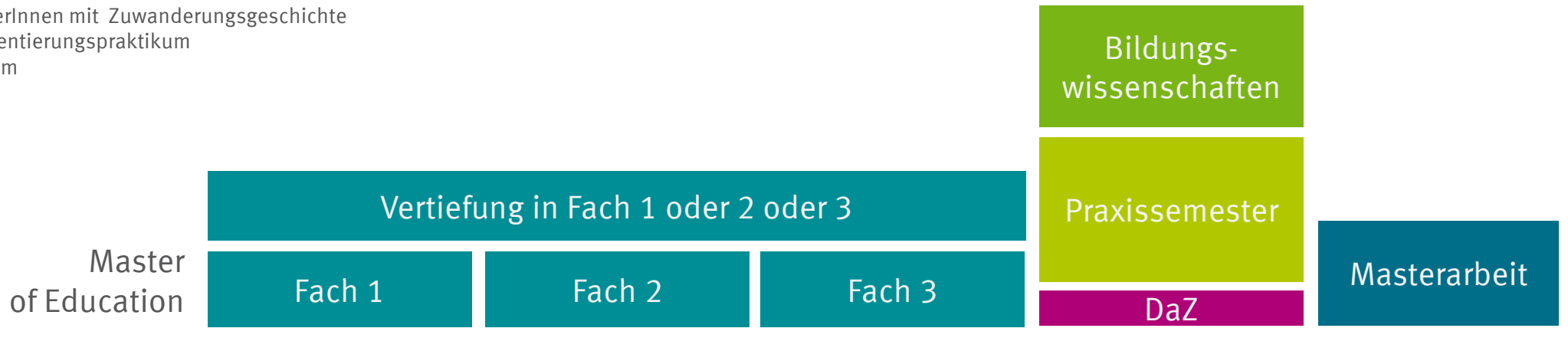
Lehramt an Haupt-, Real-, Sekundar- und Gesamtschulen (HRSGe)

DaZ: Deutsch für SchülerInnen mit Zuwanderungsgeschichte
EOP: Eignungs- und Orientierungspraktikum
BFP: Berufsfeldpraktikum



Lehramt an Grundschulen (G)

DaZ: Deutsch für SchülerInnen mit Zuwanderungsgeschichte
EOP: Eignungs- und Orientierungspraktikum
BFP: Berufsfeldpraktikum



er
Bachelor G

Fach 1
Lernbereich I
(Sprachliche
Grundbildung)

Fach 2
Lernbereich II
(Mathematische
Grundbildung)

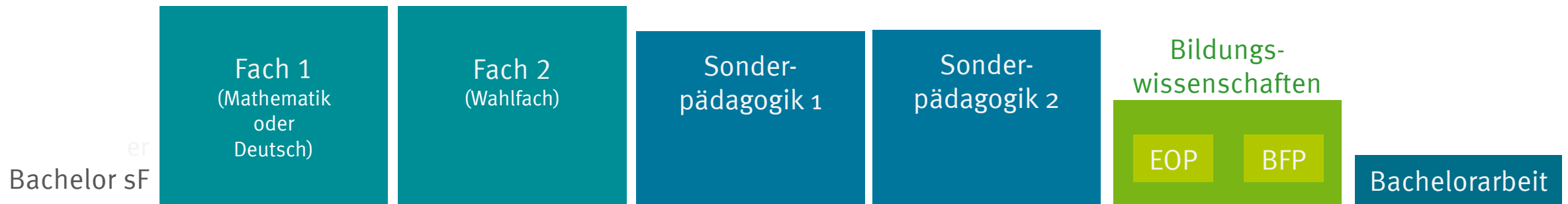
Fach 3
Lernbereich III
oder
Unterrichtsfach 3

Bildungs-
wissenschaften
EOP BFP

Bachelorarbeit

Lehramt für sonderpädagogische Förderung (sF)

DaZ: Deutsch für SchülerInnen mit Zuwanderungsgeschichte
EOP: Eignungs- und Orientierungspraktikum
BFP: Berufsfeldpraktikum



Sprachkenntnisse im Lehramt



Fachspezifische Fremdsprachenkenntnisse bei **modernen Fremdsprachen**

(Englisch, Französisch, Italienisch, Niederländisch, Spanisch)

» Sprachzertifikate sind keine Voraussetzung für Bewerbung und Einschreibung in Münster

Besondere Sprachkenntnisse bei **einigen Fächern im Lehramt an Gymnasien und Gesamtschulen**

(Religionslehren evang./kath./islam., Geschichte, Griechisch, Latein, Philosophie)

» Je nach Fach: Alte Sprachen (Latein/Griechisch/Hebräisch) oder Arabisch

» Liegen die Sprachkenntnisse noch nicht vor, so müssen diese zusätzlich zum Studium im Bachelor erlernt werden.

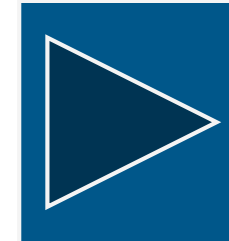
Studierende **ohne übliches Abitur**

» Haben Sie „Kenntnisse in zwei Fremdsprachen?“

» Liegen die Sprachkenntnisse noch nicht vor, so müssen diese zusätzlich zum Studium im Bachelor erlernt werden.

(Ausnahme: Lehramt BK mit berufliche Fachrichtung – hier ist eine Fremdsprache ausreichend)

Lehramtsstudium an der Uni Münster (im Video)



[YouTube-Link zum Video](#)

Bewerbung: Was muss ich beachten?

Studienstart

In Münster zum Wintersemester
(1. Oktober)

An einigen Hochschulen auch zum Sommersemester (1. April)

Eignungsprüfungen

Beispiele aus Münster:

- Mediendesign & Designtechnik (Anmeldung bis 15. März)
- Musik (Anmeldung ca. bis April/Mai)
- Kunst (Bewerbung bis 15. März)
- Sport (Anmeldung ca. im Mai/Juni)

Bewerbungsfristen

Wintersemester Münster: Mai bis 15. Juli*

[Danach eingeschränkte Möglichkeiten mit weitere Fristen
(zulassungsfreie Studiengänge, Losverfahren)]

Zulassungsfreie Studienangebote:

Einschreibung ca. ab August bis Anfang Oktober

Auswahlgrenzen / NC-Werte

- Grenzen ergeben sich bei Mangel an Studienplätzen
- an allen Unis unterschiedlich
- Haupt-Kriterien: „Vergabernote“ (Abiturnote minus Wartezeit)
- NC-Werte (Auswahlgrenzen) der Vorjahre geben eine Orientierung.



Chancen auf einen Studienplatz

Zulassungsbeschränkungen und Auswahlgrenzen

- » **Auswahlgrenzen entstehen in jedem Verfahren neu.**
- » Nur die Anzahl der Studienplätze steht fest.
- » Die Zahl der Bewerber*innen und deren Noten steht nicht fest.

Beispiel:	Abiturbestenquote			AdH		
	DN	Dienst	Los	VN	Dienst	Los
	1,2	Nein	Nein	2,0	Nein	Ja

- » Zur Orientierung: Universität Münster - Auswahlgrenzen der letzten Jahre.

Chancen auf einen Studienplatz

Zulassungsbeschränkungen und Auswahlgrenzen

Beispiel: Geographie (Zwei-Fach- Bachelor) WiSe 23/24	Abiturbestenquote			AdH Auswahlverfahren der Hochschule		
	DN	Dienst	Los	VN	Dienst	Los
	1,2	Nein	Nein	2,0	Nein	Ja

DN = Abiturnote
ca. 20%

**VN = Vergabe-Note
(Abiturnote, verbessert um 0,1 je Wartesemester)**
Beispiel: Abiturnote 2,4 im Mai 2022
= Vergabernote 2,0 zum WiSe 2024/25
Wartesemester: Halbjahre nach Erwerb des Abiturs
ohne Einschreibung an einer deutschen Hochschule.
Es werden höchstens 7 Wartesemester gewertet.

ca. 80%

Studienwahl zur Lehrer*innenausbildung



Beratung und Information
am Zentrum für Lehrkräftebildung

Passt der
Lehrer*innenberuf
zu mir?

Mein
Lehramts-
studium?

Die Lehrkräftebildung
in NRW

Meine
Schulform

Meine
Studienfächer

Mein
Studienort

Das Zentrum für Lehrkräftebildung – stellt sich vor...

Was ist das

„Wie gut passt der Beruf Lehrer*in zu mir?“

Wir haben einige weiterführende Angebote zur für Sie zusammengestellt.



Self-Assessments
(Selbsterkundungsverfahren
zum Bereich Lehramt)

Beratung beim
**Studierendenservice
der Kunstakademie**

Beratung am
Institut für berufliche Lehrerausbildung
der Fachhochschule

Beratungsangebote der
Zentralen Studienberatung
der Universität Münster

- ✓ ZSB-Vorlesungsverzeichnis für Studieninteressierte
- ✓ ZSB-Studienwahl-Workshops
- ✓ ZSB-Reihe „Uni kennenlernen“

Kontakt/Beratung
durch Studierende ihrer Fächer
z.B. Studierendenvertretung/Fachschaft



Und wie immer gilt auch ganz besonders hier:
Kommen Sie gerne ins ZLB und nutzen Sie unsere Beratung für Ihre Studienentscheidung!

Beratungsangebote am
Zentrum für Lehrkräftebildung
der Universität Münster

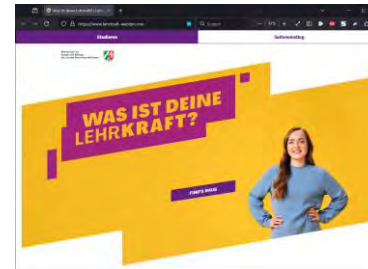
- ✓ ZLB-Informationsveranstaltungen für Studieninteressierte

Wo finde ich Informationen zur Lehrkräftebildung in NRW?

Broschüren: PDF zum Download



Informationsangebote online:



Lehrkraft-werden.nrw

Informationen des Ministeriums für Schule und Bildung NRW

<https://www.lehrkraft-werden.nrw/>

LAQUILA-Informationen zum Lehramtsstudium in NRW

<https://www.laquila.nrw.de/wie-werde-ich-lehrerin-oder-lehrer-nrw>



Mit Angaben zum fachlichen Studienangebot zur Lehrkräftebildung an den Hochschulen in NRW.

- » [Lehramt an Grundschulen \(G\)](#)
- » [Lehramt an Haupt-, Real-, Sekundar- und Gesamtschulen \(HRSGe\)](#)
- » [Lehramt an Gymnasien und Gesamtschulen \(GyGe\)](#)
- » [Lehramt an Berufskollegs \(BK\)](#)
- » [Lehramt für Sonderpädagogische Förderung \(SFö\)](#)

Wo finde ich Informationen zum Lehramtsstudium in Münster?

ZLB-Informationsbereich „Studium Lehramt“

Grundlegende Informationen zum Studienangebot zur Lehrerbildung in Münster

» https://www.uni-muenster.de/ZLB/studium_lehramt/index.html

ZSB-Studienführer der Universität Münster

Studiendokumente, Bewerbungsinformationen und Kontaktdaten
(Studienfachberatung der Fachbereiche & Studierendenvertretung / Fachschaft)

» <http://www.uni-muenster.de/ZSB/studienfuehrer?seite=studienfuehrer>

IBL-Informationsbereich für Studieninteressierte mit Ziel Berufskolleg (FH Münster)

» <https://www.fh-muenster.de/ibl/index.php>

Informationsbereich Studium und Lehre der Kunstakademie Münster zum Studienfach Kunst

» <https://www.kunstakademie-muenster.de/studium-und-lehre>

Evaluation

– Wie freuen uns über Ihre Rückmeldung!



<https://www.hstag-muenster.de/feedback/>



Feedback



Ihre Meinung über den Hochschultag und Ihre Erfahrungen in den Veranstaltungen sind uns wichtig!

Der Hochschultag lebt von Ihren Eindrücken und Ihren Rückmeldungen. Uns ist es ein Anliegen, den Hochschultag kontinuierlich weiterzuentwickeln und für Studieninteressierte gewinnbringend zu gestalten. Bitte bewerten Sie einzelne Veranstaltungen, welche Sie besucht haben und/oder den Hochschultag im Gesamten.

**Vielen Dank
für Ihre Aufmerksamkeit!**

