

## LEB-Newsletter 07/2024

Liebe Absolventinnen, Absolventen und Studierende des M.Sc. Psychologie Schwerpunkts Lernen-Entwicklung-Beratung,

nach einer längeren Pause versenden wir wieder regelmäßig den LEB Newsletter. Ab jetzt informieren wir **6x im Jahr** zu folgenden Themen:

- **NEUES AUS DEM CE.LEB**  
Beraten, informieren, ausbilden. Hier erfahren Sie alles über die aktuellen Aktivitäten des Ce.LEB Teams.
- **VERANSTALTUNGEN**  
Informieren Sie sich über bevorstehende, einschlägige Fortbildungen, Fachtagungen und Konferenzen in Wissenschaft und Praxis.
- **PRAKTIKA UND STELLEN FÜR STUDIERENDE**  
Suchen Sie gerade eine Stelle/ein Praktikum oder möchten Sie eine Stelle oder einen Praktikumsplatz für Studierende anbieten? Im Newsletter veröffentlichen wir aktuelle Ausschreibungen, die wir zugeschickt bekommen.
- **STELLEN IN DER WISSENSCHAFT UND PRAXIS VON BILDUNG UND BERATUNG**  
Entdecken Sie aktuelle Stellenausschreibungen, die wir von unseren LEB-Alumni und unseren Kooperationspartner: innen zugeschickt bekommen. Nutzen Sie unser großes LEB-Alumninetzwerk für Ihre eigene berufliche (Weiter-)entwicklung.

### Adresse ändern oder abmelden?

Wenn Sie den LEB-Newsletter an eine andere E-Mail-Adresse geschickt bekommen oder sich vom Newsletter abmelden möchten, können Sie das über diesen [Link](#) machen.

### Wollen Sie einen Beitrag veröffentlichen?

Wenn wir im LEB-Newsletter einen Beitrag für Sie veröffentlichen sollen, senden Sie eine Mail an [celeb@uni-muenster.de](mailto:celeb@uni-muenster.de). Den nächsten LEB-Newsletter versenden wir Mitte September 2024.

Im Namen des Ce.LEB Teams wünsche ich Ihnen allen einen schönen, erholsamen Sommer!

Bis bald und herzliche Grüße

Eva-Maria Schiller



### Bleiben Sie informiert!

Das Ce.LEB ist auch auf Instagram. Wir freuen uns, wenn Sie uns auf [https://www.instagram.com/ce.leb\\_muenster/](https://www.instagram.com/ce.leb_muenster/) folgen.

## NEUES AUS DEM Ce.LEB

### PERSONALIA

Wir begrüßen **Melissa Kulp** als neues Mitglied in der Arbeitseinheit Pädagogische Psychologie. Willkommen im Team! Wir freuen uns auf die Zusammenarbeit! [Zur Website von Melissa Kulp](#)

Unsere langjährige, geschätzte Kollegin und LEB-Absolventin **Eva Strehlke** hat seit März 2024 eine neue Stelle als Consultant bei der FEEDBACKPEOPLE Managementberatung GmbH übernommen. Wir - das Team des Ce.LEB - gratulieren ihr herzlich zu ihrer neuen Stelle!



### Psychotherapie-ambulanz

FÜR KINDER & JUGENDLICHE

**Judith Silkenbeumer** hat die geschäftsführende Leitung der [Psychotherapieambulanz für Kinder und Jugendliche](#) an der Universität Münster übernommen und bleibt dem Ce.LEB als assoziiertes Mitglied weiterhin verbunden. Die Psychotherapieambulanz bietet ambulante

psychotherapeutische Behandlungen für Kinder und Jugendliche im Alter von 7-21 Jahren an. Als Einrichtung der Universität Münster ist die Psychotherapieambulanz an die [Arbeitseinheit Klinische Psychologie des Kindes- und Jugendalters](#) (wissenschaftliche Leitung: Prof. Dr. Tanja Hechler) angegliedert. [Zum Flyer](#)

Wir gratulieren **Dr. Christopher Gadosey** zur Promotion zum Thema "Academic Procrastination: Dynamic Intraindividual and Reciprocal Relationships with Both Negative and Positive Achievement Emotions from State and Trait Perspectives"! [Profil auf Researchgate](#)

### BERATEN



#### Verstärkung für die Online-Erziehungsberatung

Das Ce.LEB bietet über die Web-App [Kleine Kinder - Große Gefühle](#) Online-Beratung an. Seit Mai 2024 berät **Luisa Lüken** - als neues Mitglied im Beraterteam - gemeinsam mit **Eva-Maria Schiller**, Eltern zu individuellen Fragen der sozial-emotionalen Entwicklung ihrer Kinder. Zusätzlich stehen Eltern Videos und Informationstexte mit wissenschaftlich fundierten Informationen zur Verfügung. [Zur App](#)

#### Interkulturelles Training für das Anne-Frank-Berufskolleg

Unter dem Titel „Kulturelle Vielfalt gemeinsam leben: Die pädagogische Arbeit mit Kindern und Familien mit Migrationsgeschichte“ führten **Eva-Maria Schiller** und **Luisa Lüken** im März 2024 ein dreitägiges Training für angehende Erzieher:innen in Kooperation mit dem Anne-Frank-Berufskolleg durch. Ziel war es, die Teilnehmenden im Umgang mit kultureller Vielfalt zu stärken und eine kultursensitive Haltung gegenüber anderen kulturellen Hintergründen zu fördern. Das Training vermittelte Strategien für den pädagogischen Alltag und verknüpfte wissenschaftliche Erkenntnisse zu den Themen Migration, Flucht und Kultur mit (Video)Beispielen und Erfahrungen der Teilnehmenden. Praktische Übungen sensibilisierten die Teilnehmenden für die eigene kulturelle Brille sowie für Bewertungen und Vorurteile. [Weitere Informationen](#)

## INFORMIEREN

### Kooperation mit der Klett Kita Akademie

Das Ce.LEB arbeitet seit 2022 mit der Klett Kita Akademie - der Anlaufstelle für hochwertige und vielfältige Weiter- und Fortbildungen für Erzieher:innen - zusammen. **Eva Strehlke** führte im Januar 2024 für die Klett-Kita Akademie ein Webinar zum Thema **interkulturelle Elternarbeit** durch. Wie gelingt eine gute Zusammenarbeit mit Eltern? Was muss ich als Fachkraft wissen, wenn ich mit Familien aus verschiedenen Kulturen arbeite? Und wie erreiche ich auch diejenigen, die bisher wenig Kontakt zur Kita hatten? Fragen wie diese waren Schwerpunkt der Veranstaltung, in der Eva Strehlke praxisnahe Tipps gab, wie man verschiedene Perspektiven verstehen lernt und Gespräche mit Eltern führen kann. [Zur Klett Kita Akademie](#)

### Abendforum an der Akademie Franz Hitze Haus

Wie wichtig ist Bindung für die kindliche Entwicklung? Ist Bindung Familiensache? Welche Rolle spielt Bindung an Kindertageseinrichtungen? Sind auch pädagogische Fachkräfte Bindungspersonen?



Mit diesen Fragen und mehr beschäftigte sich **Eva-Maria Schiller** im April 2024 in einem Vortrag mit anschließender Diskussion zum Thema **„Bindung – Sicherheitsanker für die Zukunft. Die Bedeutung frühkindlicher Bindung“** für über 100 pädagogische Fachkräfte im Franz Hitze Haus. [Rückblick zur Veranstaltung](#)

### Wissenschafts-Praxis-Austausch im Bereich Schulpsychologie

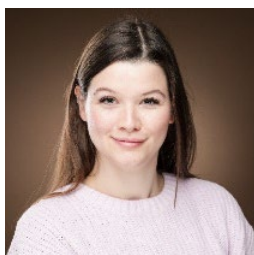
Auch die dritte Runde der **digitalen Fortbildungsreihe Schulpsychologie** ging im Juni 2024 erfolgreich zu Ende. **Carola Grunschel** und die Schulpsychologinnen **Katja Görich**, **Christin Vanauer** (beides LEB Absolventinnen), Alexandra Berglez und Petra Delphendahl organisierten vier Fortbildungstermine zu den Themen „Diagnostik von Lernstörungen bei Kindern mit Deutsch als Zweitsprache“ (Prof. Dr.



Mähler), „Förderung des selbstregulierten Lernens“ (Prof. Dr. Stebner), „psychische Gesundheit von Schüler:innen in (inklusive) Schulen“ (Prof. Dr. Urton) und „Leseförderung“ (Prof. Dr. Souvignier). Die Resonanz auf dieses Angebot war mit über 100 teilnehmenden Schulpsycholog:innen wieder sehr groß. Wir konnten viele interessierte LEB-Alumni unter den Teilnehmenden wahrnehmen, was uns sehr gefreut hat.

[Weitere Informationen](#)

## AUSBILDEN

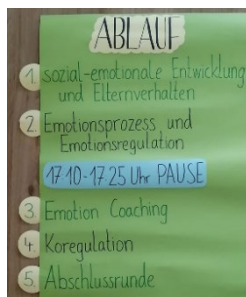


### Aktuelle LEB-Alumni-Portraits

Wohin hat mich der LEB-Master beruflich geführt? Was hat mir der LEB-Master rückblickend für meinen Berufsweg gebracht? Welchen Tipp habe ich für Studierende? Antworten auf diese Fragen gibt uns für diesen Newsletter **Annika Johnson**. Sie arbeitet bei bp im Bereich Recruiting. [Zum Alumni Portrait.](#)

### Training für Medizinstudierende

Im Januar 2024 wurde am [Medizin-Campus der Uni Münster](#) ein Training zum Thema „**Zu viel zu tun, zu wenig Zeit? Wie kann ich meine Study-Life-Balance aktiv gestalten?**“ abgeschlossen. Das Trainingsseminar wurde von Studierenden des LEB-Schwerpunkts unter der Leitung von **Christopher Gadosey** und **Carola Grunschel** durchgeführt. Zielgruppe waren Medizinstudierende in der Anfangsphase ihres Studiums sowie Studierende aus dem Bachelor Studiengang Psychologie.

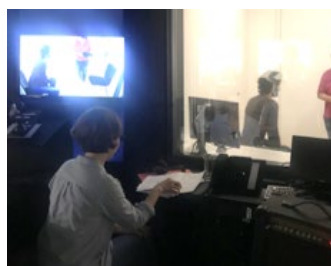


#### Elternabend im Haus der Familie

Unter dem Titel „**Alle Gefühle sind erlaubt... Emotionale Entwicklung fördern**“ veranstaltete **Eva Strehlke** gemeinsam mit Studierenden des Psychologie Bachelor-Vertiefungsseminars "Vermittlung entwicklungsförderlichen Erziehungsverhaltens: Evidenz & Transfer" im Januar 2024 einen Elternabend im [Haus der Familie](#) des Bistums Münster. Die Studierenden konnten sich in die Entwicklung und Durchführung des Elternabends aktiv einbringen und die Anwendung wissenschaftlicher Erkenntnisse in der Praxis erleben.

### Training für Referendare

In Kooperation mit dem [Zentrum für schulpraktische Lehrerausbildung Münster](#) führte **Lucas Wloch** gemeinsam mit LEB-Studierenden ein Trainingsseminar zum **Thema „Teachers' Well-Being: Weniger Stress im Referendariat“** durch. Das Training richtete sich an zukünftige Lehrer\*innen, die im Referendariat Stress erleben.



#### LEB-Studierende trainieren Gesprächsführung mit Schauspieler:innen

In diesem Studienjahr entwickelten Eva-Maria Schiller und Joscha Kärtner für den LEB-Masterschwerpunkt ein **innovatives Lehrkonzept**, in dem Studierende Gesprächsführung mit Schauspieler:innen praktisch übten und über individuelle Feedbackgespräche an persönlichen Entwicklungsmöglichkeiten arbeiteten. Die Veranstaltung lief in Kooperation mit Dr. Helmut Ahrens und Dr. Jan Siebenbrock in der **LIMETTE** vom [Institut für Ausbildung und Studienangelegenheiten](#)

[der Medizinischen Fakultät](#). Bei der Entwicklung der Fallvignetten brachten sich zahlreiche LEB-Alumni mit Ideen und Impulsen ein. Vielen Dank! Weitere Informationen zum neuen Lehrkonzept sind [hier](#) zu finden.

### Praxistag LEBenswege



Am 20.4.2024 organisierte das Team des Ce.LEB den 3. Praxistag LEBenswege! **Julia Ullrich, Jennifer Cebulla, Christina Elvert, Annika Johnson, Christin Vanauer, Antonia Gwiasda, Katja Görich** und **Lilia Plegge** waren als LEB-Alumni zu Gast und gaben Einblicke in ihre beruflichen Lebenswege. Die über 60 Teilnehmenden bekamen Einblicke in verschiedenste Berufsfelder: **Erziehungsberatung** bei der Caritas, **Talentmanagement** bei bp, **Forschung** an der Uni Münster, psychologische Arbeit im Bereich **Sozialpädiatrie** im Kinderhospital

Osnabrück und in **der Schulpsychologie** an vier Standorten in NRW. Neben Vorträgen, einem runden Tisch und einer Podiumsdiskussion gab es viele Gelegenheiten zum persönlichen Austausch mit den Alumni. Auf der [Website des CE.LEB](#) haben wir einen **Fotorückblick** dieser gelungenen Veranstaltung und Dateien zu den Vorträgen veröffentlicht.

## VERANSTALTUNGEN

Ce.LEB  
Tipp!**„Die Weichen stellen“.**

Am 6.9.2024 findet der **Fachtag Refugio 2024** in Münster statt. Anlass ist das zehnjährige Bestehen dieser Einrichtung, die sich zur Aufgabe gemacht hat, Zugangswege und Strukturen für Menschen mit Fluchtgeschichte in der psychosozialen und gesundheitlichen Versorgung in Münster und im Münsterland zu schaffen. Der Fachtag ist thematisch geflüchteten Kindern, Jugendlichen und jungen Erwachsenen und ihren Familien gewidmet. [Zum Programm](#). Die Anmeldefrist wurde verlängert und ist bis zum 6.8.2024 über [Eveeno](#) möglich.

Vom 29.7. bis 2.8.2024 findet der **Weltkongress der Internationalen Gesellschaft für Aggressionsforschung** (ISRA) in München statt. [Link zur Veranstaltung](#)

Am **Internationalen Centrum für Begabungsforschung** findet vom 18.-21.09.2024 der Münstersche Bildungskongress **„Potenziale entwickeln – Schule transformieren – Zukunft gestaltet“** statt. [Link zur Veranstaltung](#)

Vom 26.-27. 9. 2024 findet die 3. **BRISE-Konferenz zur frühkindlichen Entwicklung** in Berlin statt. [Link zur Veranstaltung](#)

Vom 11. - 13. 09. 2024. Findet der **25. Bundeskongress für Schulpsychologie** in Hamburg zum Thema „Psychisch Gesund in die Zukunft!“ statt. [Link zur Veranstaltung](#)

An der Universität Wien findet von 16.-19. 09. 2024 der **53. Kongress der Deutschen Gesellschaft für Psychologie** (DGPs) und die 15. Konferenz der Österreichischen Gesellschaft für Psychologie (ÖGP) zum Thema „Menschen – Mitwelt – Medien“ statt. [Link zur Veranstaltung](#)

An der **Universität Bielefeld** findet am 25./26.10.2024 die Tagung **„Beratungsforschung: interdisziplinär – konzeptionell – empirisch“** statt. [Link zur Veranstaltung](#)

Die 12. Jahrestagung der **Gesellschaft für empirische Bildungsforschung** findet vom 27. bis 29.1. 2025 an die Universität Mannheim statt. [Link zur Veranstaltung](#)

Die nächste **Fachgruppentagung Entwicklungspsychologie** wird vom 1.-4.9. 2025 in Gießen stattfinden. [Weitere Informationen](#)

## PRAKTIKA UND STELLEN FÜR STUDIERENDE

### Sie suchen einen Praktikumsplatz?

Das Ce.LEB bietet eine [Praktikumsliste](#) für Studierende im Psychologie-Masterschwerpunkt Lernen, Entwicklung und Beratung an. Die Liste unterstützt dabei, geeignete Einrichtungen für das Pflichtpraktikum zu finden.

### Sie suchen Praktikant:innen?

Arbeiten Sie auch in einer Einrichtung, in der unsere Studierenden ihr Pflichtpraktikum absolvieren können? Dann tragen Sie die Einrichtung gerne [in unsere Praktikumsdatenbank](#) ein. Die Liste wird regelmäßig aktualisiert.

---

Am Fachbereich Psychologie und Sportwissenschaft der **Universität Münster** sind ab dem Wintersemester 2024/25 **zwei Stellen als Tutor:in** (Studentische Hilfskraft mit Bachelorabschluss, m/w/d) im Vertiefungsseminar „**Emotionale und soziale Entwicklung: Entwicklungsauffälligkeiten und Entwicklungsstörungen**“ (Dozentin: Eva-Maria Schiller) zu vergeben. Die Stellen sollen von Oktober 2024 - Januar 2025 mit jeweils 6-7 Stunden/ Woche besetzt werden.

[Link zur Ausschreibung](#)

Am Fachbereich Psychologie und Sportwissenschaft der **Universität Münster** sind ab dem Wintersemester 2024/25 **fünf Stellen als Tutor:in** (Studentische Hilfskraft mit Bachelorabschluss, m/w/d) im LEB-Masterseminar „**Gestaltung und Evaluation von Beratungsszenarien**“ (Dozentin: Eva-Maria Schiller) zu vergeben. Die Stellen sollen von Oktober 2024 - Januar 2025 mit jeweils 2 Stunden/ Woche besetzt werden.

[Link zur Ausschreibung](#)

Am Fachbereich Psychologie und Sportwissenschaft der **Universität Münster** sind ab dem Wintersemester 2024/25 **eine Stelle als Tutor:in** (Studentische Hilfskraft mit Bachelorabschluss, m/w/d) im LEB-Masterseminar „**Praktische Durchführung**“ (Dozentin: Luisa Lüken) zu vergeben. Die Stelle soll von Oktober 2024 - Januar 2025 mit 3 Stunden/ Woche besetzt werden.

[Link zur Ausschreibung](#)

Am **Zentrum für Hochschullehre** sind mehrere **Stellen als Studentische Mitarbeiterin / Studentischer Mitarbeiter** (m/w/d; 10h/Woche, zunächst befristet auf ein Jahr, ab sofort) zu besetzen. Bewerbungen an [Dr. Jens Riehemann](#).

[Link zur Ausschreibung](#)

Die **FEEDBACKPEOPLE Managementberatung** in Greven (auch München) sucht ab Oktober 2024 Praktikantinnen / Praktikanten (m/w/d; bezahltes Vollzeitpraktikum; mind. 3 Monate; Psychologie- oder BWL-Studierende ab dem 5. Fachsemester). Zu den Praktikumsaufgaben zählt die Unterstützung bei diagnostischen Verfahren in der Personalauswahl sowie Trainings oder Teamentwicklungen.

[Link zur Ausschreibung](#)

Das **Caritas Kinderheim in Rheine** sucht **eine Werkstudentin/einen Werkstudenten** (m/w/d; 5-10 Stunden pro Woche) für den heilpädagogischen und psychologischen Dienst für interne Forschungsprojekte und Unterstützung bei der Durchführung von Diagnostiken.

[Link zur Ausschreibung](#)

## STELLEN IN DER WISSENSCHAFT UND PRAXIS VON BILDUNG UND BERATUNG

Die **Rheinische Hochschule Köln** sucht **Dozentinnen / Dozenten für Schulpsychologie** (m/w/d; Honorarbasis, ab sofort).

[Link zur Ausschreibung](#)

Im Gesundheitsdienst für Landkreis und Stadt **Osnabrück** in der **Abteilung „Kinder- und Jugendgesundheitsdienst“** ist zum nächstmöglichen Zeitpunkt eine Stelle als **Psychologin / Psychologe** (m/w/d, 50%, befristet) zu besetzen. Bewerbungsfrist: 11.8.2024

[Link zur Ausschreibung](#)

Die **Klett Kita & Schule GmbH** sucht für ihren Standort in **Stuttgart** eine **Unternehmensentwicklerin/ einen Unternehmensentwickler** (m/w/d).

[Link zur Ausschreibung](#)

Die **Caritas-Erziehungshilfe gGmbH** bietet in St. Johannis (**Bremen-Walle**) einen gruppenübergreifenden Dienst. Pädagogische Teams betreuen teil-/stationär junge Menschen. Von Oktober 2024 bis Sommer 2026 wird **eine Psychologin/ein Psychologe** (m/w/d, 14 Std./Woche) als eine Vertretung für das Team gesucht. Bewerbungsfrist: 25.7.2024

[Link zur Ausschreibung](#)

Das **Caritas Bildungswerk GmbH** in **Ahaus** sucht zum nächstmöglichen Zeitpunkt **eine Dozentin/einen Dozenten** (m/w/d) für die Fort- und Weiterbildung in Teil- oder Vollzeit gesucht. Bewerbungsfrist: 30.10.2024

[Link zur Ausschreibung](#)

**Universität Münster:** Am Zentrum für Lehrerbildung (Prof. Dr. Marion Bönnighausen) ist eine Stelle als **Wissenschaftliche Mitarbeiterin / Wissenschaftlicher Mitarbeiter als Leiterin / Leiter der Abteilung Forschungscoordination und Transfer** (m/w/d; 100%, unbefristet, ab sofort) zu besetzen. Bewerbungsfrist: 19.07.24.

[Link zur Ausschreibung](#)

**Universität Münster:** Am Zentrum für Lehrerbildung (Prof. Dr. Marion Bönnighausen) ist eine Stelle als **Wissenschaftliche Mitarbeiterin / Wissenschaftlicher Mitarbeiter als Leiterin / Leiter der Abteilung Studienberatung und -koordination** (m/w/d; 100%, unbefristet, ab sofort) zu besetzen. Bewerbungsfrist: 26.07.24.

[Link zur Ausschreibung](#)

**Universität Münster:** Im CONFUND-Projekt sind drei Stellen als **Postdoktorandin / Postdoktorand** (m/w/d, VZ, befristet bis 30.04.27, ab 01.05.25) zu besetzen. Bewerbungsfrist: 19.07.24.

[Link zur Ausschreibung](#)

**Universität Münster:** Im International Office der Universität Münster ist zum nächstmöglichen Zeitpunkt die Stelle als **Projektkoordinatorin/Projektkoordinator** (m/w/d, unbefristet, 100%) zu besetzen. Bewerbungsfrist: 11.8.2024

[Link zur Ausschreibung](#)