
Diagnostischen Methoden zur Auswahl von Studierenden im Vergleich!

Prof. Dr. Uwe P. Kanning



HOCHSCHULE OSNABRÜCK
UNIVERSITY OF APPLIED SCIENCES

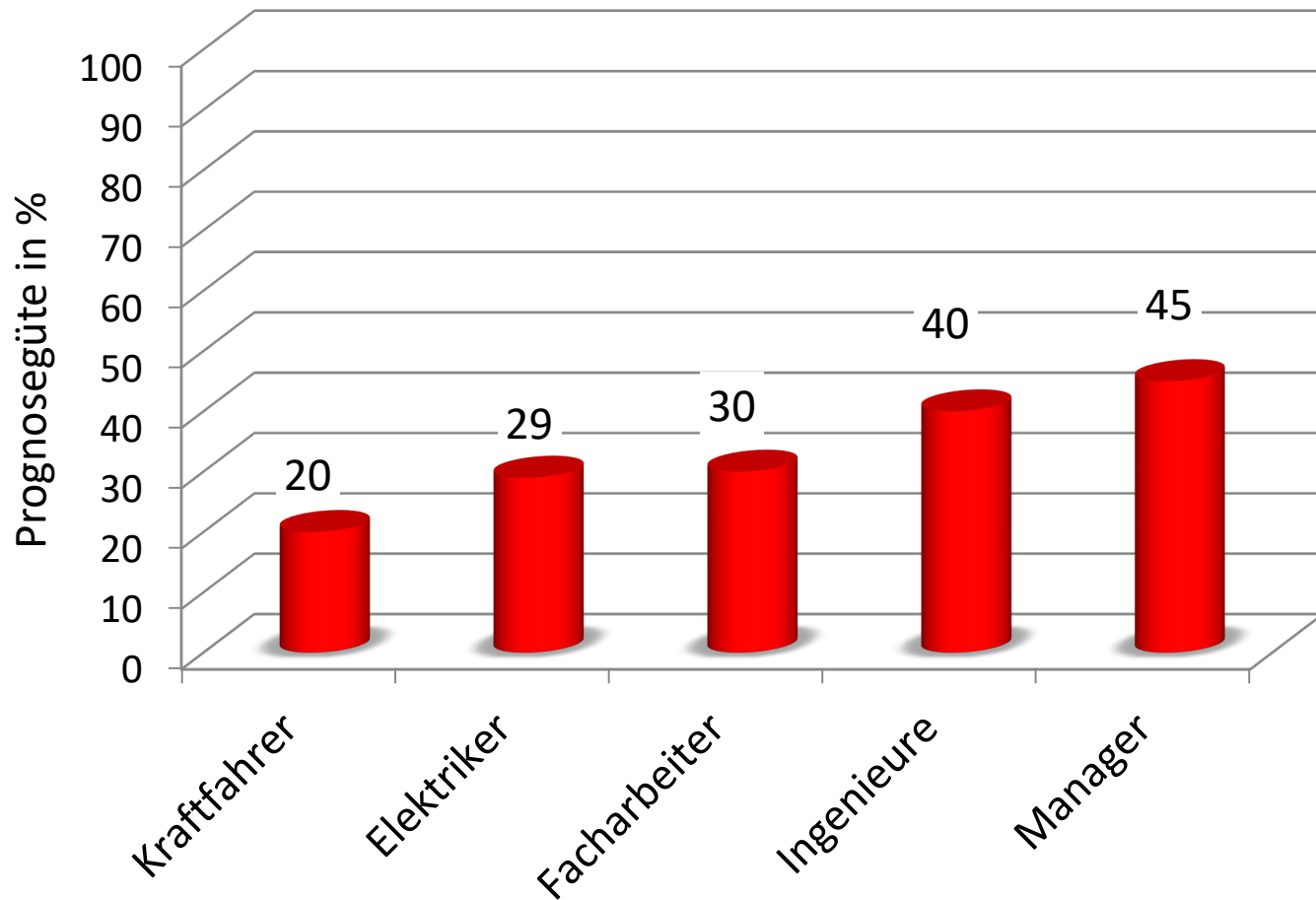
Überblick

- 1. Leistungstest**
- 2. Fragebogen**
- 3. Einstellungsinterview**

1. Leistungstest

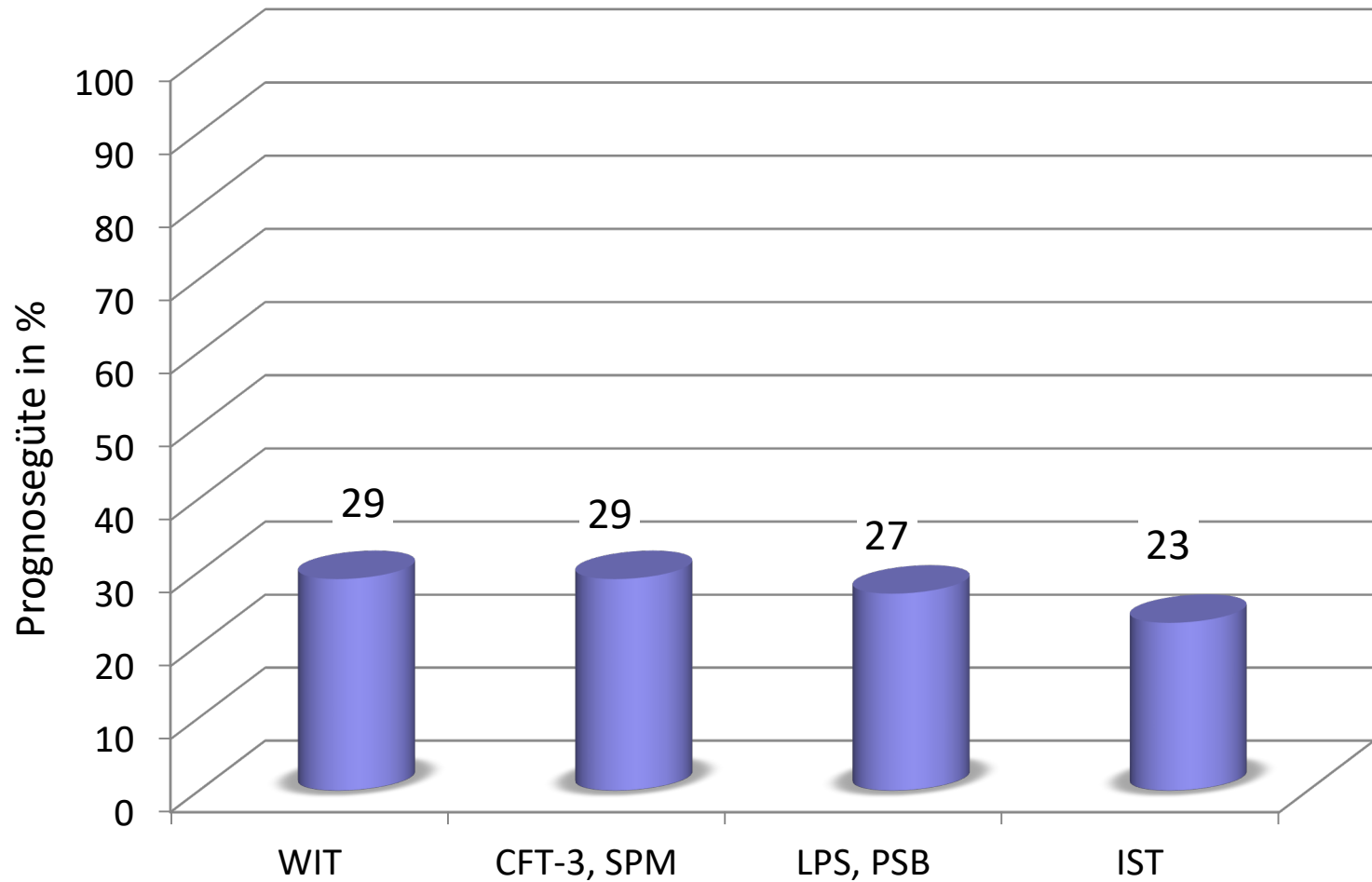
1. Leistungstest

Prognosegüte des Intelligenztests



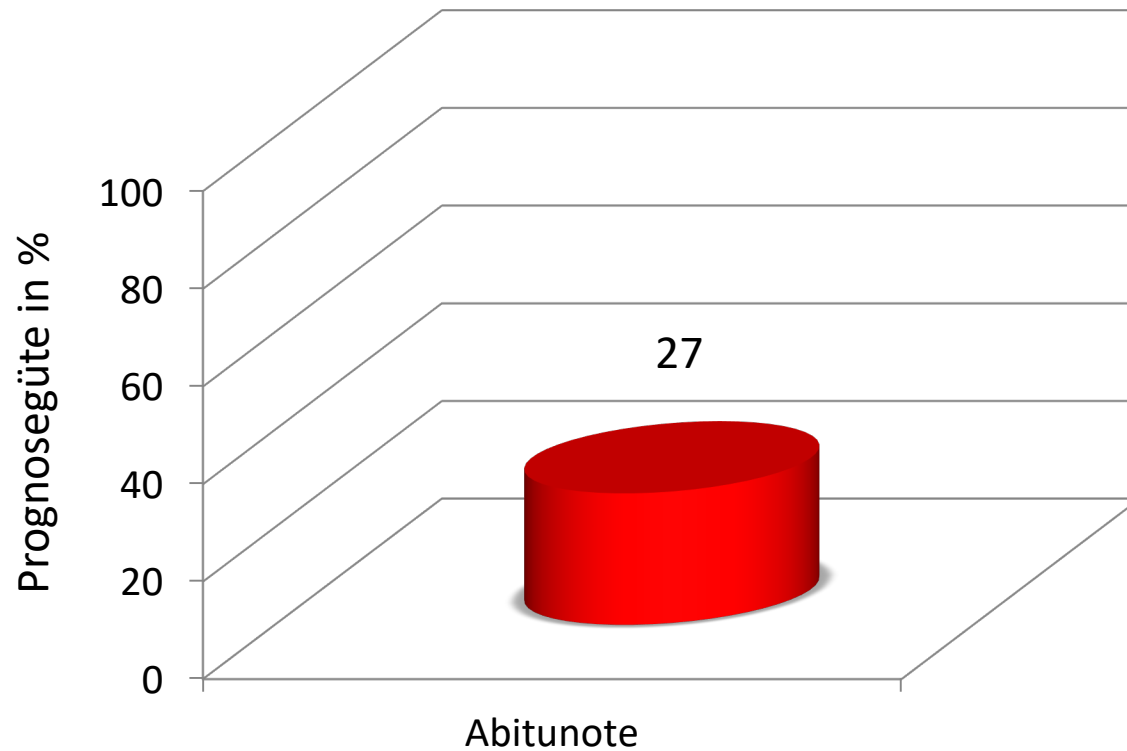
1. Leistungstest

Prognosegüte zur Vorhersage von Ausbildungserfolg



1. Leistungstest

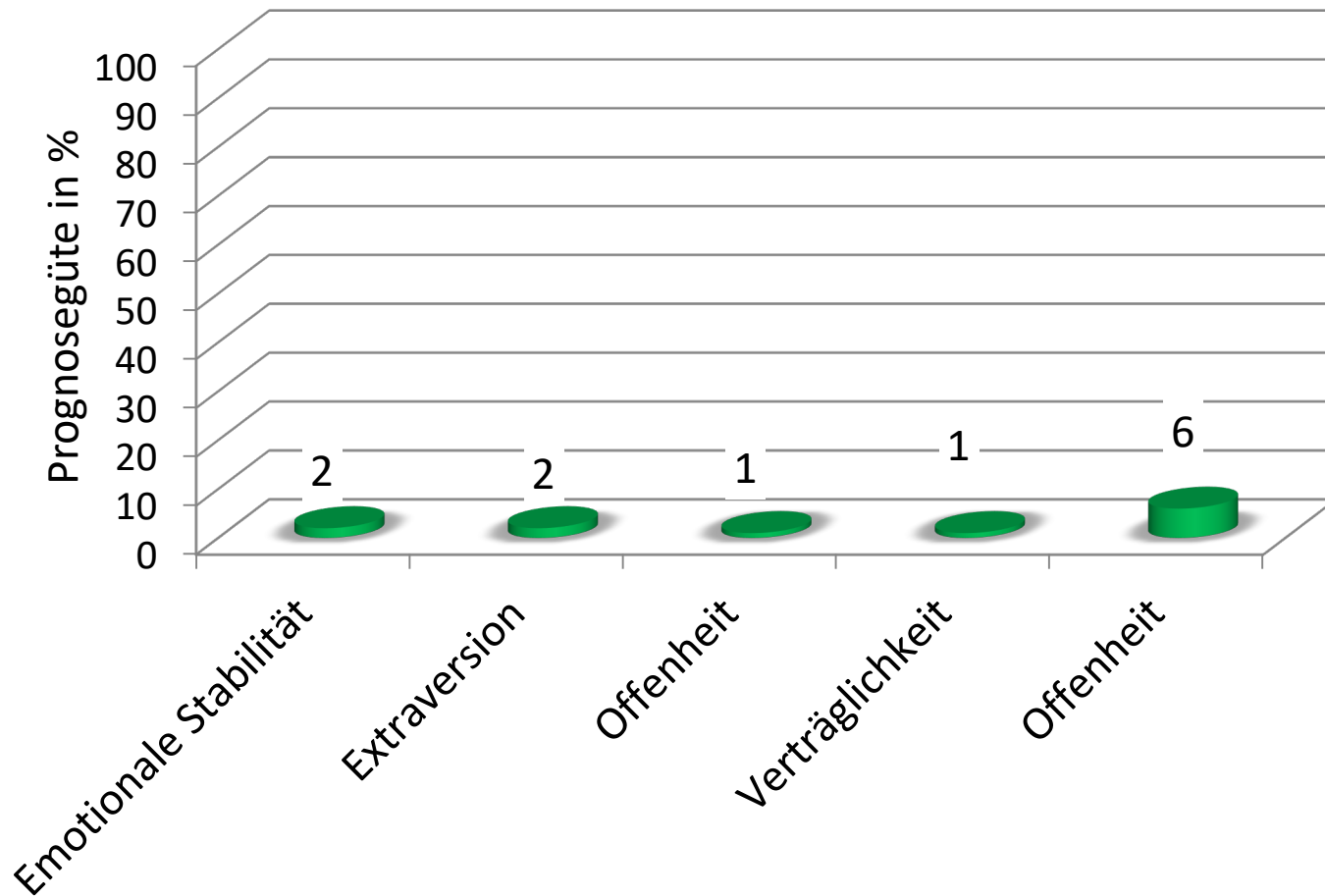
Vorhersage des Studienerfolgs über die Abiturnote



2. Fragebogen

2. Fragebogen

Prognosegüte der Big 5



2. Fragebogen

Gründe

- Soziale Erwünschtheit
- Selbstbildverzerrung
- mangelnder Anforderungsbezug

2. Fragebogen

FIBEL

- Organisationsfähigkeit
- Wahrnehmungskomplexität
- Belastbarkeit
- Innovationsmotivation
- Selbstdarstellung
- Selbstsicherheit
- Durchsetzungsfähigkeit
- Kooperationsbereitschaft
- Prosozialität
- Erziehungsbereitschaft

3. Einstellungsinterview

3. Einstellungsinterview

Strukturierungsgrad von Interviews

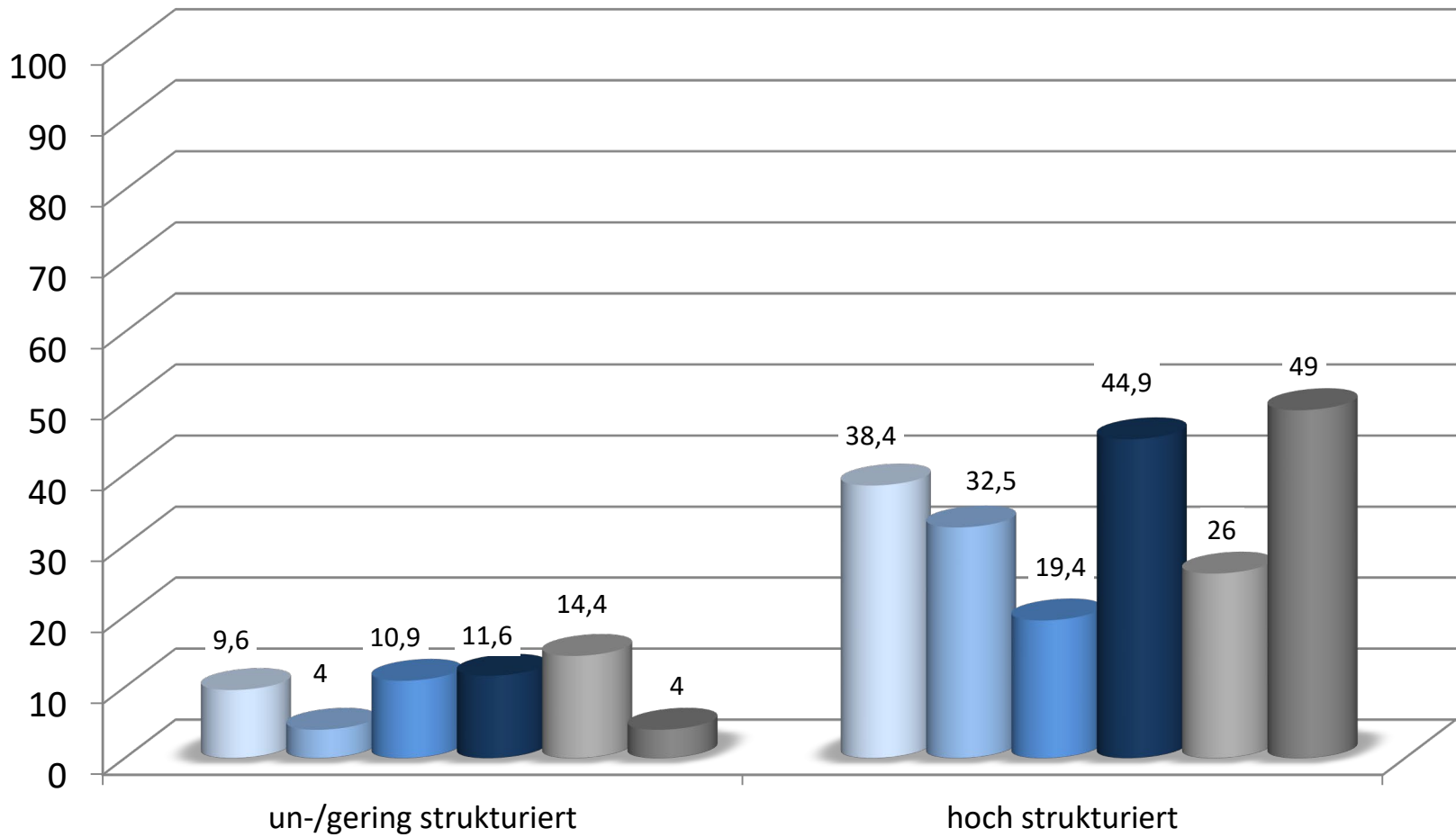
- keine Anforderungsanalyse
- ein Entscheider/Interviewer
- keine Vorbereitung
- kein Interviewleitfaden
- jedem werde spontan andere Fragen gestellt
- keine Notizen zu den Antworten
- kein Bewertungssystem f. d. Antworten
- keine Regeln zur Integration des Befunde
- **Anforderungsanalyse**
- mehrere Entscheider/Interviewer
- **mehrere Fragen** pro Anforderung
- alle Fragen festgelegt/**Interviewleitfaden**
- Protokollierung der Antworten
- **Punktesystem** zur Bewertung der Antworten
- regelgeleitete Integration des Befunde
- Vergleich mit Anforderungsprofil



Strukturierungsgrad

3. Einstellungsinterview

Prognosegüte in %



- Wiesner et al., 1988
- Huffcutt et al., 1994
- McDaniel et al., 1994
- Conway et al., 1995
- Schmidt et al., 1998
- Huffcutt et al., 2014