



**Career Service –
Programm
Wintersemester
2023/2024**

Du studierst **ein MINT-Fach,**
Wirtschafts- oder
Geisteswissenschaften?

Du bist interessiert an
Research, Software-
und **Strategieentwicklung, Trans-**
formation und Digitalisierung?

Egal ob **Direkteinstieg, Praktikum,**
Abschlussarbeit oder **Werkstudi** –
wir haben den passenden Job für dich!

Scanne den QR-Code und bewirb dich bei uns –
der führenden, auf Financial Services spezialisierten
Strategie-, Management- und
IT-Beratung in Europa!



Jetzt bewerben:
zeb.career/wwu

Inhaltsverzeichnis

Terminübersicht	6	
Anfahrt	12	
A	Veranstaltungen des Career Service	14
A.1	Berufsorientierung	16
A.2	Praktika	38
A.3	Überfachliche Kompetenzen	50
A.4	Berufe und Arbeitgeber	65
A.5	Stellensuche und Bewerbung	84
A.6	Career Service à la carte	100
B	Beratung im Career Service	104
B.1	Beratung und Coaching zu Berufsorientierung und Berufsstart	105
B.2	Fragebögen und Inventare	106
B.3	Beratung zur Berufsfeldrecherche	107
B.4	Bewerbungsberatung (DE)	108
B.5	Bewerbungsberatung (EN)	109
B.6	Praktikumsberatung	110
B.7	Praktikumsfinanzierung	111
C	Information	112
C.1	Infoportal zur Berufsorientierung	114
C.2	Der Info- und Gruppenarbeitsraum des Career Service	117
C.3	Die WILA Arbeitsmarkt-Hefte	118
C.4	Blog „Hinterm Horizont“	119
	Angebote der Arbeitsagentur Ahlen-Münster	120
	Ansprechpartner*innen und Adressen	124
	Index	130
	Impressum	138

Das Career-Service-Team

Mit einem umfangreichen Seminar-, Informations- und Beratungsangebot hilft der Career Service Studierenden, Promovierenden und Absolvent*innen, ein tragfähiges berufliches Profil zu entwickeln, Praxiserfahrung zu sammeln und zu reflektieren, Kontakte zu Arbeitgebern anzubahnen und schließlich Bewerbungsstrategien und -techniken zu erlernen.



Dr. Andreas Eimer
Leiter des Career Service



Dr. Jan Knauer
stellvertretende Leitung



Andrea Schröder
M.A.



Leonie Oster
M.A.



Tobias Nowak
M.A., M.A.



Isabelle Kremer
M.A.



Dr. Berenike Gais



Claudia Dreyer



Dr. Christiane Stroth

Wir freuen uns, Ihnen das Programm für das Wintersemester 2023/24 vorzustellen.

Detaillierte Kontaktdaten finden Sie auf den Seiten 124–129.



Sekretariat:
Verena Dirks

Tel. +49 251 83-32293

E-Mail: careerservice@uni-muenster.de



Weihao Chen



Nele Demedts
M.A.



Jennifer Krüger
M.A.



Rike Moje
stud. Mitarbeiterin



Britta Sonnenberg
stud. Mitarbeiterin

Terminübersicht

Oktober 2023

11. Mi	Bewerbung kompakt (deutscher Arbeitsmarkt)	A.5.1
16. Mo	Ins Ausland mit Praktikum oder Studium	A.2.1
17. Di	Here I am! Wirkungsvoller Selbstaussdruck in Alltag und Beruf	A.1.1
17. Di	Bewerbungstraining Deutschland	A.5.2
18. Mi	Here I am! Wirkungsvoller Selbstaussdruck in Alltag und Beruf	A.1.1
18. Mi	Stichwort Praktikum: Planung, Gestaltung, Reflexion	A.2.2
19. Do	Berufseinstieg mit Kind(ern)	A.1.2
19. Do	Stellensuche im Jobportal-Dschungel – Wie gehe ich vor?	A.5.3
20. Fr	Berufseinstieg mit Kind(ern)	A.1.2
20. Fr	Online Netzwerken für den Berufseinstieg	A.5.4
24. Di	Standort- und Zielbestimmung mit systemischen Methoden	A.1.3
24. Di	Bewerbungstraining Deutschland	A.5.2
26. Do	Berufsorientierung und Profilentwicklung	A.1.4
27. Fr	Online Netzwerken für den Berufseinstieg	A.5.4
30. Mo	Selbstbild & Wirkung	A.3.1
31. Di	Selbstbild & Wirkung	A.3.1

November 2023

02. Do	Berufsorientierung und Profilentwicklung	A.1.4
03. Fr	Die Arbeitswelt der Zukunft verstehen und mitgestalten	A.1.5
06. Mo	Berufsperspektiven jenseits der Schule	A.1.6
06. Mo	Gute Rechtschreibung und gelungenes Formulieren für den Beruf	A.3.2
07. Di	Berufsperspektiven jenseits der Schule	A.1.6
07. Di	Gute Rechtschreibung und gelungenes Formulieren für den Beruf	A.3.2

November 2023 (Fortsetzung)

07. Di	Aus dem Arbeitsalltag eines Patentanwalts	A.4.1
08. Mi	Standort- und Zielbestimmung mit systemischen Methoden	A.1.3
08. Mi	Wie führt Ihr Studium zu beruflichen Perspektiven?	A.1.7
08. Mi	Karriere in der allgemeinen inneren Landesverwaltung	A.4.2
09. Do	Wirksam agieren in Studium und Beruf mit NLP	A.3.3
09. Do	Working abroad: Interkulturelle Kompetenz	A.3.4
10. Fr	Die Arbeitswelt der Zukunft verstehen und mitgestalten	A.1.5
10. Fr	Wirksam agieren in Studium und Beruf mit NLP	A.3.3
10. Fr	Working abroad: Interkulturelle Kompetenz	A.3.4
15. Mi	Scheiter heiter! Mehr Leichtigkeit, weniger Angst vor Fehlern	A.1.8
15. Mi	Mit Zeit- und Selbstmanagement eigene Ziele erreichen	A.3.5
16. Do	Scheiter heiter! Mehr Leichtigkeit, weniger Angst vor Fehlern	A.1.8
16. Do	Berufsvielfalt bei der Zentralstelle der Kriminalpolizei	A.4.3
17. Fr	"Wie arbeiten Sie eigentlich?" Finden Sie Ihren Arbeitsstil	A.1.9
20. Mo	Nachhaltigkeitsaspekte in der Arbeitswelt	A.4.4
21. Di	Meine Schlüsselkompetenzen aus dem Studium sichtbar machen	A.1.10
21. Di	Nachhaltigkeitsaspekte in der Arbeitswelt	A.4.4
22. Mi	Meine Schlüsselkompetenzen aus dem Studium sichtbar machen	A.1.10
22. Mi	Stichwort Praktikum: Planung, Gestaltung, Reflexion	A.2.2
23. Do	Mit Erfolg das Assessment Center meistern	A.5.5
23. Do	Arbeitsrecht für Praktikum und Berufseinstieg	A.5.6

November 2023 (Fortsetzung)

24. Fr	"Wie arbeiten Sie eigentlich?" Finden Sie Ihren Arbeitsstil	A.1.9
24. Fr	Der juristische Arbeitsalltag im öffentlichen Baurecht	A.4.5
27. Mo	Veränderungen angehen und Entscheidungen treffen	A.1.11
27. Mo	Selbstlernkurs „Ziele setzen für die eigene Lebensvision“	A.1.12
27. Mo	Wie läuft's? Online-Austausch für Auslandspraktikant*innen	A.2.3
27. Mo	Ideen und Projekte mittels "Ideenbüchern" kreativ angehen	A.3.6
27. Mo	Soft Skills für den Berufseinstieg: Tipps und Tools	A.3.7
27. Mo	Resilienz – eine unterschätzte Kompetenz	A.3.8
28. Di	Veränderungen angehen und Entscheidungen treffen	A.1.13
28. Di	Ideen und Projekte mittels "Ideenbüchern" kreativ angehen	A.3.6
28. Di	Resilienz – eine unterschätzte Kompetenz	A.3.8
28. Di	Vorstellungsgespräche üben und Sicherheit gewinnen	A.5.7
29. Mi	Einblicke in die Arbeit einer NGO im Tierschutz	A.4.6
30. Do	Biografiearbeit als Instrument der Berufsorientierung	A.1.14

Dezember 2023

01. Fr	Biografiearbeit als Instrument der Berufsorientierung	A.1.15
01. Fr	Wie Sie strategische Entscheidungen treffen können	A.3.9
01. Fr	Aus dem Arbeitsalltag der Medizin-, BioTec- & Pharmaberatung	A.4.7
04. Mo	Ins Ausland mit Praktikum oder Studium	A.2.4
06. Mi	Bewerbungstraining Deutschland	A.5.8
07. Do	Sind Sie bereit für Ihr (digitales) Jobinterview?	A.5.9

Dezember 2023 (Fortsetzung)

08. Fr	Museumsarbeit – Das kulturelle Erbe im Blick	A.4.8
11. Mo	Veränderungen angehen und Entscheidungen treffen	A.1.11
11. Mo	Selbstlernkurs „Ziele setzen für die eigene Lebensvision“	A.1.12
11. Mo	Internationale Kaffeepause: Netzwerk Auslandspraktika	A.2.5
12. Di	Selbstlernkurs „Ziele setzen für die eigene Lebensvision“	A.1.12
12. Di	Veränderungen angehen und Entscheidungen treffen	A.1.13
13. Mi	Bewerbungstraining Deutschland	A.5.8
13. Mi	Recherche kompakt: Gezielt suchen nach Jobs und Praktika	A.5.10
14. Do	Biografiearbeit als Instrument der Berufsorientierung	A.1.14
14. Do	Zukunftsbranche Beratung	A.4.9
14. Do	Gewinnen Sie Einblicke in die Welt des Großhandels	A.4.10
15. Fr	Biografiearbeit als Instrument der Berufsorientierung	A.1.15
15. Fr	Zukunftsbranche Beratung	A.4.9
18. Mo	Bewerbung kompakt (deutscher Arbeitsmarkt)	A.5.11
20. Mi	Bewerbung kompakt (US-Arbeitsmarkt)	A.5.12

Januar 2024

08. Mo	Kaufmännisches Denken – BWL für Nicht-BWler	A.3.10
09. Di	Kaufmännisches Denken – BWL für Nicht-BWler	A.3.10
10. Mi	Working abroad: Rund um das Auslandspraktikum	A.2.6
10. Mi	Projektmanagement: Grundlagen und praktische Anwendung	A.3.11
11. Do	Working abroad: Rund um das Auslandspraktikum	A.2.6
11. Do	Stellensuche im Jobportal-Dschungel – Wie gehe ich vor?	A.5.13

Terminübersicht

Januar 2024 (Fortsetzung)

12. Fr	Projektmanagement: Grundlagen und praktische Anwendung	A.3.11
15. Mo	Konfliktsituationen in Alltag und Beruf meistern	A.1.16
15. Mo	Working abroad: Nach der Rückkehr	A.2.7
16. Di	Konfliktsituationen in Alltag und Beruf meistern	A.1.18
16. Di	Sich zum Erfolg bewegen – und erfolgreich in Bewegung sein	A.1.17
17. Mi	Sich zum Erfolg bewegen – und erfolgreich in Bewegung sein	A.1.17
18. Do	Kommunikation als Erfolgsfaktor im Beruf	A.3.12
19. Fr	Kommunikation als Erfolgsfaktor im Beruf	A.3.12
22. Mo	Konfliktsituationen in Alltag und Beruf meistern	A.1.16
22. Mo	Berufsorientierung und Profilentwicklung	A.1.19
23. Di	Konfliktsituationen in Alltag und Beruf meistern	A.1.18
24. Mi	Ins Ausland mit Praktikum oder Studium	A.2.8
25. Do	Karriere(Vor)Bilder – Wie andere uns inspirieren können	A.1.20
26. Fr	Karriere(Vor)Bilder – Wie andere uns inspirieren können	A.1.20
29. Mo	Berufsorientierung und Profilentwicklung	A.1.19

Februar 2024

01. Do	Sportpsychologisches Training in der Teamentwicklung	A.3.13
02. Fr	Sportpsychologisches Training in der Teamentwicklung	A.3.13

März 2024

04. Mo	Wie läuft's? Online-Austausch für Auslandspraktikant*innen	A.2.9
--------	--	-------



Der Career Service der Universität Münster bietet jährlich über 100 Seminare und Workshops zur Entwicklung überfachlicher Kompetenzen, zur beruflichen Orientierung und zum Netzwerk-Aufbau an.

Leider müssen wir feststellen, dass es immer wieder Studierende gibt, die trotz erfolgreicher Anmeldung und ohne Nachricht an uns letztlich nicht teilnehmen.

Das finden wir schwierig: Teilnahmeplätze bleiben ungenutzt, obwohl andere gerne noch teilgenommen hätten, für uns wird die Planung fast unmöglich, und gegenüber unseren Referent*innen, die sich intensiv vorbereitet haben, ist das nicht respektvoll.

Daher sagen wir: „No-Show“ ist ein „No-Go“. Zeigen Sie Zuverlässigkeit hinsichtlich Ihrer Teilnahme. Und sollten Sie doch einmal verhindert sein, melden Sie sich ab, damit andere zum Zuge kommen.

Dafür von uns ein dickes Dankeschön!

So finden Sie den Career Service

› Mit dem Bus ab Münster Hauptbahnhof

Linie 11 = :00 + :20 + :40

Linie 12 = :05 + :25 + :45

Ausstieg Haltestelle Landgericht/Schlossplatz Süd

› Mit dem Rad

Sie erreichen uns über die Promenade, die rund um die Innenstadt und u. a. direkt neben der Straße Schlossplatz verläuft. Auf diesem Abschnitt der Promenade biegen Sie ab und fahren auf das Schloss zu.

› Mit dem Auto

A1 und A 43 – Abfahrt Münster Süd auf die Weseler Straße und weiter über den Stadtgraben zum Schlossplatz (Parkplatz).

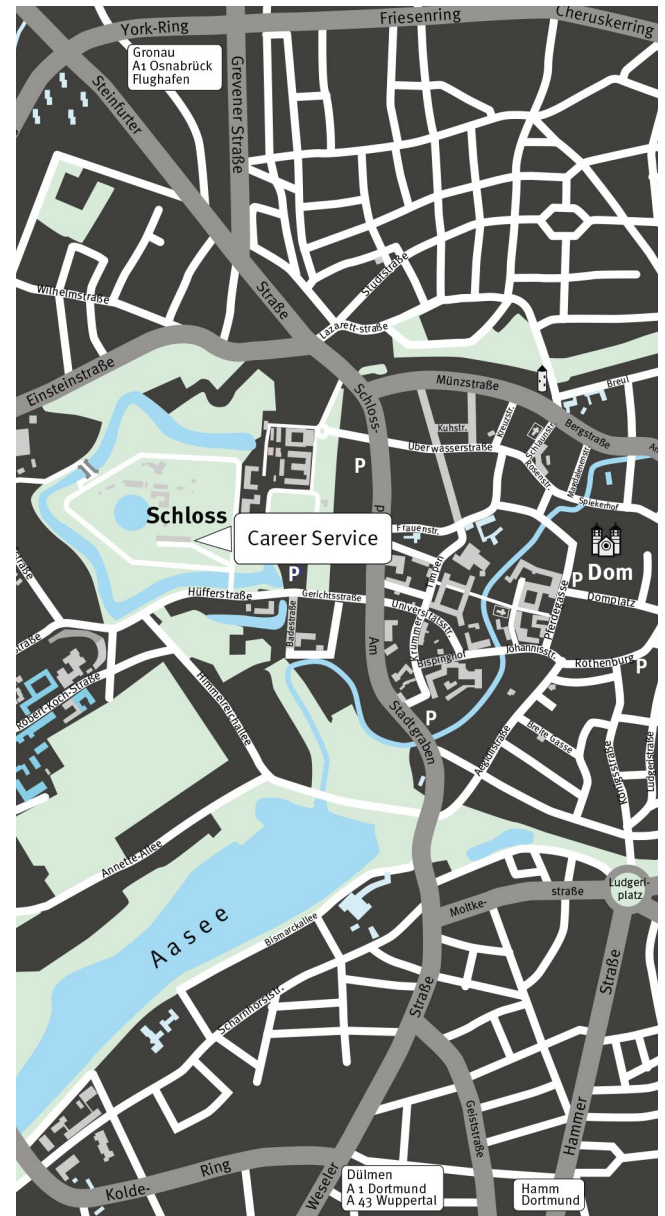
Von allen erwähnten Zielpunkten sehen Sie das Schloss. Begeben Sie sich zum Vorplatz und durchqueren Sie den Torbogen auf der südlichen Seite des Schlosses. Das Gebäude Schlossgarten 3 befindet sich in der Parkanlage zu Ihrer Linken.

Universität Münster
Career Service
Schlossgarten 3
48149 Münster

› Interaktiver Wegweiser

Nutzen Sie unseren Online-Wegweiser, mit dem Sie in geführten Videos interaktiv zu allen Räumen und Mitarbeiter*innen des Career Service geleitet werden:

<https://www.uni-muenster.de/CareerService/uns/wegweiser.html>



Veranstaltungen des Career Service



A.1

Berufs- orientierung

A.1.1

Here I am! Wirkungsvoller Selbstaussdruck in Alltag und Beruf

Sicheres Auftreten in jeder Situation – aber bitte authentisch! Leichter gesagt als getan, oder? Wenn wir souverän und gelassen nach außen wirken wollen, es im Inneren aber nicht sind, wird es meist anstrengend und wir entwickeln eine Fehlhaltung – im wahrsten Sinne des Wortes. An Spontaneität oder eine natürliche Ausstrahlung ist in einer solch' angespannten Lage nicht zu denken. Lernen Sie in diesem Workshop, wie Sie Körper, Atem und Stimme im Alltag richtig nutzen. Stellen Sie Selbst- und Fremdbild gegenüber und entdecken Sie Ihre persönliche, authentische Wirkung. Mit Methoden aus dem Theater lernen Sie, Ihre Wahrnehmung für sich und Ihre Umwelt zu schärfen. Sie erhalten außerdem individuelle und praktische Tipps, wie Sie in Zukunft auch in besonderen Situationen mit „Lampenfieber“ umgehen können.

Lernziele

- › Sie verbessern Ihre Selbstwahrnehmung.
- › Sie setzen Körper, Atem und Stimme richtig ein.
- › Sie lernen den Umgang mit Lampenfieber.

Wann

Di. 17.10.2023, 10.15–16.45 Uhr
Mi. 18.10.2023, 10.15–16.45 Uhr

Wo

Career Service, Schlossgarten 3,
 Seminartrakt Botanicum

Referent

› Dirk Oskar Plate,
 freiberuflicher Referent

HIS-LSF-Nr.

314202

Leistungspunkte

2 LP

Anmeldung

[https://www.uni-muenster.de/
 CareerService/anmeldung](https://www.uni-muenster.de/CareerService/anmeldung)



A.1.2

Berufseinstieg mit Kind(ern)

Dieses Seminar ist speziell auf (werdende) Eltern zugeschnitten, die Berufseinstieg und Karriere planen möchten. Sie erhalten praktische Tipps und Strategien, um auch in der Unsicherheit der Einstiegsphase Familie und Beruf zufriedenstellend zu vereinbaren, passende Ausschreibungen zu identifizieren und sich auf Bewerbungsgespräche gut vorzubereiten.

Darüber hinaus behandeln wir organisatorische Themen wie Elternzeit, flexible Arbeitszeitmodelle und Kinderbetreuung. Die Dozentin hat selbst Kinder und teilt ihre Erfahrungen und Best Practices. Sie sind eingeladen, sich auszutauschen, voneinander zu lernen und sich untereinander zu vernetzen.

Lernziele

- › Sie kennen die Rahmenbedingungen von Elternschaft und Beruf.
- › Sie erlernen Strategien, Familie und Beruf zu vereinbaren.
- › Sie können Bewerbungsunterlagen und -gespräche vorbereiten.

Wann

Do. 19.10.2023, 10.15–16.45 Uhr

Wo

Fr. 20.10.2023, 10.15–16.45 Uhr
Career Service, Schlossgarten 3,
Seminartrakt Botanicum

Referentin

› PD Dr. Mareike Menne,
freiberufliche Referentin

HIS-LSF-Nr.

314203

Leistungspunkte

2 LP

Anmeldung

[https://www.uni-muenster.de/
CareerService/anmeldung](https://www.uni-muenster.de/CareerService/anmeldung)



A.1.3

Standort- und Zielbestimmung mit systemischen Methoden

Wo stehe ich aktuell und wonach strebe ich? Und welche Ressourcen kann ich aktivieren, um dieses Ziel zu erreichen? Dieser Workshop bietet Raum für die Auseinandersetzung mit der persönlichen (beruflichen) Standort- und Zielbestimmung. Unter Rückgriff auf verschiedene Methoden aus der systemischen Denktradition (inneres Team, Beziehungsnetz, Systembrett etc.) beleuchten wir Themen rund um Ziele und Herausforderungen im Studium, Motivatoren und Hemmnisse sowie die Wahrnehmung und Gestaltung beruflicher Beziehungen und Perspektiven. Es wird erwartet, dass jede*r Teilnehmende dazu bereit ist, eine persönliche Standortbestimmung vorzunehmen und Zielvorstellungen im Plenum einzubringen.

Lernziele

- › Sie bestimmen Ihren aktuellen (beruflichen) Standort.
- › Sie identifizieren Motivatoren und Hemmnisse.
- › Sie formulieren Ziele für Ihr Studium/Ihren Beruf.

Wann

Di. 24.10.2023, 10.15–16.45 Uhr

Wo

Mi. 08.11.2023, 10.15–16.45 Uhr
Career Service, Schlossgarten 3,
Seminartrakt Botanicum

Referentin

› Leonie Oster, Career Service

HIS-LSF-Nr.

314204

Leistungspunkte

2 LP

Anmeldung

[https://www.uni-muenster.de/
CareerService/anmeldung](https://www.uni-muenster.de/CareerService/anmeldung)



A.1.4

Berufsorientierung und Profilentwicklung

In vielen Studienfächern ergibt sich eine klare berufliche Perspektive nicht von allein, sondern erfordert eine gezielte persönliche Orientierung und Profilbildung. Für diesen Prozess kann der Workshop ein wichtiger Anstoß sein. Welche Erwartung haben Sie an Ihren Beruf? Was wollen und können Sie einbringen? Welche Zweifel und Blockaden hindern Sie daran, auf Ihrem (beruflichen) Weg weiter zu kommen? Aus welchen Erfahrungen und Kenntnissen können Sie Rückschlüsse darauf ziehen, welche Tätigkeit, welche Aufgabe für Sie passend sein könnte? Wie strukturieren Sie Ihre beruflichen Ideen – für sich selbst und zur Präsentation vor anderen? Das sind einige Aspekte, um die es gehen soll.

Zwischen den beiden Präsenzterminen findet eine Online-Phase im Learnweb statt.

Die Veranstaltung wird ebenfalls angeboten am Mo., 22./29.01.2024, vgl. A.1.19

Lernziele

- › Sie beschäftigen sich mit Ihren Berufsperspektiven.
- › Sie lernen ein Modell zur Profilanalyse kennen.
- › Sie entwickeln ein eigenes Berufsprofil.

Wann

Do. 26.10.2023, 10.15–16.45 Uhr

Wo

Do. 02.11.2023, 10.15–16.45 Uhr
Career Service, Schlossgarten 3,
Seminartrakt Botanicum

Referent

› Dr. Andreas Eimer, Career Service
314205

HIS-LSF-Nr.

2 LP

Leistungspunkte

Anmeldung

[https://www.uni-muenster.de/
CareerService/anmeldung](https://www.uni-muenster.de/CareerService/anmeldung)



A.1.5

Die Arbeitswelt der Zukunft verstehen und mitgestalten

Die neue Arbeitswelt (New Work) bringt neue Formen der Zusammenarbeit und ortsunabhängiges Arbeiten mit sich. Unser Arbeitsleben und unsere Freizeit werden weniger getrennt voneinander gedacht und die Geschwindigkeit erhöht sich: Im Seminar lernen Sie, welche Chancen und Risiken diese Veränderungen für den Berufsstart mit sich bringen. Wie verändern sich unsere Arbeitszeit und Freizeit? Welche Rechte und Pflichten habe ich? Wie gehen Unternehmen mit New Work um? Will ich z. B. als Remote Worker, Digital Nomad oder bevorzugt festangestellt mit Homeoffice-Option arbeiten? Was brauche ich, um glücklich zu sein? Wie will ich in Zukunft leben und arbeiten? Wir werden Fachwissen mit den eigenen Erfahrungen des digitalen Studiums verbinden und so gemeinsam den Weg in die neue Arbeitswelt finden.

Lernziele

- › Sie lernen New Work kennen.
- › Sie erkennen, was Sie motiviert.
- › Sie lernen sich selbst zu organisieren.

Wann

Fr. 03.11.2023, 10.15–16.45 Uhr

Wo

Fr. 10.11.2023, 10.15–16.45 Uhr

Referent

Online in einem virtuellen Konferenzraum
› Niv Nowbakht, freiberuflicher Referent

HIS-LSF-Nr.

314206

Leistungspunkte

2 LP

Anmeldung

[https://www.uni-muenster.de/
CareerService/anmeldung](https://www.uni-muenster.de/CareerService/anmeldung)



A.1.6

Berufsperspektiven jenseits der Schule

Mitunter ist die Entscheidung, „auf Lehramt“ zu studieren, keine, die dem Berufswunsch „Lehrer*in“ geschuldet ist. Oft steht das fachliche Interesse im Vordergrund, das mit einer „sicheren“ Perspektive ausgestattet werden soll. In diesem Workshop widmen wir uns den Berufsfeldern, die auch für Absolvent*innen von Lehramtsstudiengängen anschlussfähig sind, etwa in den Bereichen (privatwirtschaftliche) Bildung, Content-Erstellung und Verwaltung – tatsächlich sind die Möglichkeiten und auch die Nachfrage sehr facettenreich.

Auch unterschiedliche Beschäftigungsmodelle wie Teildeputate und Abordnungen nehmen wir in den Blick. Letztens sprechen wir über die Möglichkeit, Berufserfahrung und Kompetenzen außerhalb von Studium und Referendariat zu erwerben, um wettbewerbsfähig zu sein.

Lernziele

- › Sie kennen Alternativen zum Lehramt.
- › Sie wissen um die Anforderungen dieser Alternativen.
- › Sie können Entscheidungskriterien festlegen.

Wann	Mo. 06.11.2023, 10.15–16.45 Uhr
Wo	Di. 07.11.2023, 10.15–16.45 Uhr
Referentin	Career Service, Schlossgarten 3, Seminartrakt Botanicum
HIS-LSF-Nr.	› PD Dr. Mareike Menne, freiberufliche Referentin
Leistungspunkte	314207
Anmeldung	2 LP https://www.uni-muenster.de/ CareerService/anmeldung



A.1.7

Wie führt Ihr Studium zu beruflichen Perspektiven?

Studierende, die ein Ziel vor Augen haben, studieren motivierter, sind erfolgreicher und brechen seltener ab. Doch wie entstehen berufliche Perspektiven während eines Universitätsstudiums? Wie hängt das theoretische Studium mit der späteren beruflichen Anwendung zusammen? Wie können Sie während Ihrer Zeit an der Universität Münster ein individuelles Profil entwickeln, welches Ihnen interessante Tätigkeiten in ganz unterschiedlichen Berufsfeldern erschließen kann?

In einem Vortrag mit Raum für Fragen erhalten Sie eine Einführung in die berufliche Profilbildung für Universitätsstudierende. Nutzen Sie dieses Wissen von Anfang an, damit Sie mit Interesse und Motivation studieren und gleichzeitig die Grundlagen für Ihre berufliche Zukunft legen.

Lernziele

- › Sie verstehen die Grundlagen beruflicher Profilbildung.
- › Sie stärken Ihre Studienmotivation.
- › Sie starten in Ihre berufliche Zukunft.

Wann	Mi. 08.11.2023, 18.15–19.45 Uhr
Wo	Career Service, Schlossgarten 3, Hörsaal SG3 Botanicum (Eingang E)
Referent	› Dr. Andreas Eimer, Career Service
HIS-LSF-Nr.	294000
Leistungspunkte	2 Stempel, siehe S.101
Anmeldung	https://www.uni-muenster.de/ CareerService/anmeldung



A.1.8

Scheiter heiter! Mehr Leichtigkeit, weniger Angst vor Fehlern

Wir leben in einer Gesellschaft, in der Fehler korrigiert und im besten Fall vermieden werden sollen. Scheitern ist nicht erwünscht – im beruflichen wie im privaten Kontext. Dabei steckt gerade darin unglaubliches Potential. Genau das hat der Clown schon längst entdeckt. Hatte die Clownerie lange den Ruf als alberne Spaßmacherei, wissen wir inzwischen, dass Clowns viel tiefschichtiger sind und wir eine Menge von ihnen lernen können: Clowns kennen sich und ihren Körper sehr gut. Sie erleben die Welt mit einer Durchlässigkeit und einem liebevollen, ja kindlichen Blick. Das ermöglicht ihnen neben Flexibilität und Lebensfreude auch ein hohes Maß an Selbstbewusstsein. In diesem Workshop werden wir über die Clownerie und andere Schauspielmethoden einen spielerischen Umgang mit „Fehlern“ erfahren, um so auch im Alltag einen neuen Blick auf uns, die Umwelt und insbesondere auf Fehler zu finden. Denn nur ohne Angst vor dem Scheitern sind wir frei und können unser ganzes Potenzial ausschöpfen.

Lernziele

- › Sie verbessern Ihre Selbstwahrnehmung.
- › Sie lernen, „gesünder“ zu scheitern.
- › Sie setzen Körper, Atem und Stimme richtig ein.

Wann

Mi. 15.11.2023, 10.15–16.45 Uhr

Wo

Do. 16.11.2023, 10.15–16.45 Uhr
Career Service, Schlossgarten 3,
Seminartrakt Botanicum

Referent

› Dirk Oskar Plate, freiberuflicher Referent
314208

HIS-LSF-Nr.

2 LP

Leistungspunkte

Anmeldung

[https://www.uni-muenster.de/
CareerService/anmeldung](https://www.uni-muenster.de/CareerService/anmeldung)



A.1.9

„Wie arbeiten Sie eigentlich?“ Finden Sie Ihren Arbeitsstil

„Wie arbeiten Sie eigentlich?“ Erschreckt Sie diese Frage, hören Sie da Kritik – oder werden Sie vielleicht sogar neugierig? Studierende, Mitarbeiter*innen, Führungskräfte – sie alle haben hin und wieder bis regelmäßig Schwierigkeiten bei der Bewältigung von Aufgaben. Viele machen ihre Aufgaben ‚irgendwie‘ und beschäftigen sich wenig mit der Frage, wie sie die Dinge tun und wie sie machmal auch mit weniger Frust zurecht kommen könnten. Der Arbeitsstil ist etwas sehr Persönliches und verändert sich abhängig von unseren Erfahrungen. In wertneutraler Atmosphäre ohne moralischen Geschmack möchten wir uns mit Neugier dem Thema annähern und konkrete nützliche Anregungen an die Hand geben.

In diesem Seminar soll es nicht um den ‚richtigen‘ oder ‚falschen‘ Arbeitsstil gehen, sondern wir möchten das Zusammenspiel verschiedener Dimensionen entdecken wie z.B. Zeit, Raum, Aufgabenklarheit und einiges mehr. Kommen Sie mit Neugier und Experimentierfreude zum Seminar. Die Veranstaltung findet als zweitägige Blockveranstaltung statt. In der Woche zwischen den beiden Tagen arbeiten Sie individuell an den Seminarinhalten.

Lernziele

- › Sie werten eigene Erfahrungen aus.
- › Sie können kompetent Ihren Arbeitsstil kommunizieren.
- › Sie lernen konkrete Strategien kennen.

Wann

Fr. 17.11.2023, 10.15–16.45 Uhr

Wo

Fr. 24.11.2023, 10.15–16.45 Uhr
Career Service, Schlossgarten 3,
Seminartrakt Botanicum

Referentin

› Edna Wenning, freiberufliche Referentin
314209

HIS-LSF-Nr.

2 LP

Leistungspunkte

Anmeldung

[https://www.uni-muenster.de/
CareerService/anmeldung](https://www.uni-muenster.de/CareerService/anmeldung)



A.1.10

Meine Schlüsselkompetenzen aus dem Studium sichtbar machen

Den Absolventinnen und Absolventen universitärer Studiengänge werden häufig wichtige Kompetenzen zugesprochen, die in der Berufswelt vielfältig einsetzbar sind: beispielsweise hohe Analysefertigkeiten, kommunikative Kompetenzen oder auch die Fähigkeit, komplexe Fragestellungen bearbeiten zu können. Doch stecken nicht noch weitere wertvolle überfachliche Kompetenzen im Studium? Und wie kann man diese darstellen, um Arbeitgeber von sich zu überzeugen?

Sie erarbeiten gemeinsam mit Kommilitoninnen und Kommilitonen unterschiedlicher Studiengänge, wo Ihre überfachlichen Stärken liegen. Sie üben sich darin, die für Ihr Fach typischen Schlüsselkompetenzen so konkret wie möglich für sich selbst zu erfassen sowie kurz und knackig anderen darzustellen. Dazu nutzen Sie auch eine Online-Phase im Learnweb nach Ende des ersten Präsenztages.

Lernziele

- › Sie kennen die überfachlichen Stärken Ihres Fachs.
- › Sie ergänzen Ihr berufliches Profil um Schlüsselkompetenzen.
- › Sie können Ihre Kompetenzen kurz und präzise darstellen.

Wann

Di. 21.11.2023, 10.15–16.45 Uhr

Mi. 22.11.2023, 10.15–16.45 Uhr

Wo

Career Service, Schlossgarten 3,
Seminartrakt Botanicum

Referent

› Dr. Jan Knauer, Career Service

HIS-LSF-Nr.

314210

Leistungspunkte

2 LP

Anmeldung

[https://www.uni-muenster.de/
CareerService/anmeldung](https://www.uni-muenster.de/CareerService/anmeldung)



A.1.11

Veränderungen angehen und Entscheidungen treffen

Am Ende eines Studiums stehen weitreichende Veränderungen an: Ein berufliches Profil will entdeckt und entwickelt werden, Bewerbungen müssen verfasst und ein neuer Job angetreten werden. Hierfür müssen Sie in der Regel gewohnte Wege verlassen, neue (Handlungs-) Optionen entdecken und mutige Entscheidungen treffen. Wie gut, dass Sie für diesen Prozess nicht bei Null anfangen: Sie alle bringen Veränderungserfahrungen mit, die mit Emotionen verknüpft sind. Für beides, Erfahrung und Emotion, gilt: Diese Ressourcen können Sie für sich und für die Gestaltung Ihrer Berufsorientierung nutzen. Das Seminar bietet Ihnen Gelegenheiten, bisheriges emotionales Erleben in Veränderungsprozessen zu reflektieren. Dabei bekommen Sie die Gelegenheit, neue Situationen zu erleben – und in diesen Situationen zu lernen. Die Erkenntnisse daraus können Sie für Ihre berufliche Orientierung und die Gestaltung Ihres beruflichen Profils nutzen.

Zwischen den beiden Präsenzterminen findet eine Online-Phase im Learnweb statt.

Die Veranstaltung wird ebenfalls angeboten am Di., 28.11.
/12.12.2023, vgl. A.1.13

Lernziele

- › Sie reflektieren Veränderungsprozesse.
- › Sie lernen Zugänge zu Ihren Erfahrungen.
- › Sie erarbeiten Impulse für die berufliche Orientierung.

Wann

Mo. 27.11.2023, 10.15–16.45 Uhr

Mo. 11.12.2023, 10.15–16.45 Uhr

Wo

Career Service, Schlossgarten 3,
Seminartrakt Botanicum

Referentin

› Angelika Teske-Letzsch,
freiberufliche Referentin

HIS-LSF-Nr.

314211

Leistungspunkte

2 LP

Anmeldung

[https://www.uni-muenster.de/
CareerService/anmeldung](https://www.uni-muenster.de/CareerService/anmeldung)



A.1.12

Selbstlernkurs „Ziele setzen für die eigene Lebensvision“

Was wollen Sie in Ihrem Leben in den nächsten Jahren erreichen? Was gibt Ihrem Leben Sinn? Eine eigene Lebensvision zu entwerfen und dafür Ziele zu setzen kann viele positive Wirkungen haben, wie z. B. mehr Wohlbefinden, gesteigerte Produktivität, aber auch mehr Zuversicht, die eigene Zukunft nach den eigenen Vorstellungen zu gestalten. Forschungserkenntnisse zeigen, dass eine schriftliche Auseinandersetzung mit den eigenen Lebenszielen besonders effektiv ist.

Daher erarbeiten Sie in diesem Selbstlernkurs schriftlich, innerhalb von zwei Wochen und angeleitet durch kurze Lehrvideos Ihre individuelle Lebensvision für die nächsten Jahre und Sie entwerfen einen Plan zur Erreichung Ihrer Ziele. Am Ende der zweiwöchigen Online-Phase im Selbststudium erhalten Sie die Möglichkeit, sich in einem Reflexions-Workshop via Zoom mit dem Kursleiter und den anderen Teilnehmenden über Ihre Erfahrungen auszutauschen.

Die Arbeitszeit beträgt circa drei bis vier Stunden, am besten verteilt über mehrere Tage.

Lernziele

- › Sie haben eine Vision und Ziele für die nächsten Jahre.
- › Sie entwerfen einen detaillierten Plan zur Zielerreichung.
- › Sie realisieren Ihre Vision Schritt für Schritt.

Wann

Mo. 27.11.2023, Start der Selbstlernphase
So. 10.12.2023, Ende der Selbstlernphase
Mo. 11.12.2023 oder Di. 12.12.2023, 16.00–17.30 Uhr, freiwilliger Reflexionsworkshop
 Online via Learnweb

Wo

Referent

HIS-LSF-Nr.

Leistungspunkte

Anmeldung

› Dr. Jan Knauer, Career Service
 294001
 4 Stempel, siehe S.101
<https://www.uni-muenster.de/CareerService/anmeldung>



A.1.13

Veränderungen angehen und Entscheidungen treffen

Am Ende eines Studiums stehen weitreichende Veränderungen an: Ein berufliches Profil will entdeckt und entwickelt werden, Bewerbungen müssen verfasst und ein neuer Job angetreten werden. Hierfür müssen Sie in der Regel gewohnte Wege verlassen, neue (Handlungs-) Optionen entdecken und mutige Entscheidungen treffen. Wie gut, dass Sie für diesen Prozess nicht bei Null anfangen: Sie alle bringen Veränderungserfahrungen mit, die mit Emotionen verknüpft sind. Für beides, Erfahrung und Emotion, gilt: Diese Ressourcen können Sie für sich und für die Gestaltung Ihrer Berufsorientierung nutzen. Das Seminar bietet Ihnen Gelegenheiten, bisheriges emotionales Erleben in Veränderungsprozessen zu reflektieren. Dabei bekommen Sie die Gelegenheit, neue Situationen zu erleben – und in diesen Situationen zu lernen. Die Erkenntnisse daraus können Sie für Ihre berufliche Orientierung und die Gestaltung Ihres beruflichen Profils nutzen.

Zwischen den beiden Präsenzterminen findet eine Online-Phase im Learnweb statt.

Die Veranstaltung wird ebenfalls angeboten am Mo., 27.11./11.12.2023, vgl. A.1.11

Lernziele

- › Sie reflektieren Veränderungsprozesse.
- › Sie lernen Zugänge zu Ihren Erfahrungen.
- › Sie erarbeiten Impulse für die berufliche Orientierung.

Wann

Di. 28.11.2023, 10.15–16.45 Uhr
Di. 12.12.2023, 10.15–16.45 Uhr

Wo

Career Service, Schlossgarten 3,
 Seminartrakt Botanicum
 › Angelika Teske-Letzsch,
 freiberufliche Referentin

Referentin

HIS-LSF-Nr.

Leistungspunkte

Anmeldung

314212
 2 LP
<https://www.uni-muenster.de/CareerService/anmeldung>



A.1.14

Biografiearbeit als Instrument der Berufsorientierung

Für die erfolgreiche Gestaltung des eigenen Berufsweges ist es wichtig, nicht nur fachliche Qualifikationen vorzuweisen, sondern vor allem sich selbst und das eigene Potenzial zu kennen. Ein Blick auf Ihre Biografie ermöglicht es Ihnen, Prägungen durch die Herkunftsfamilie in Bezug auf Arbeit und Beruf zu verstehen und für sich nutzbar zu machen. Die Erkundung Ihrer Stärken, Fähigkeiten, Interessen und Werte erweitert Ihre Selbstkenntnis und verdeutlicht Ihr spezifisches Potenzial. Mit einer Zeitreise in die Zukunft fügen Sie Ihre Erkenntnisse zu einem Bild zusammen, das für die Umsetzung aktueller Ziele ein starker Motivator ist.

Zwischen den beiden Präsenzterminen findet eine Online-Phase im Learnweb statt.

Die Veranstaltung wird ebenfalls angeboten am Fr., 01./15.12.2023, vgl. A.1.15

Lernziele

- › Sie kennen Ihren berufsbiografischen Hintergrund.
- › Sie können Ihre Ressourcen benennen.
- › Sie entwickeln eine Zukunftsvision.

Wann

Do. 30.11.2023, 10.15–16.45 Uhr

Wo

Do. 14.12.2023, 10.15–16.45 Uhr
Career Service, Schlossgarten 3,
Seminartrakt Botanicum

Referentin

› Angelika Teske-Letzsch,
freiberufliche Referentin

HIS-LSF-Nr.

314213

Leistungspunkte

2 LP

Anmeldung

[https://www.uni-muenster.de/
CareerService/anmeldung](https://www.uni-muenster.de/CareerService/anmeldung)



A.1.15

Biografiearbeit als Instrument der Berufsorientierung

Für die erfolgreiche Gestaltung des eigenen Berufsweges ist es wichtig, nicht nur fachliche Qualifikationen vorzuweisen, sondern vor allem sich selbst und das eigene Potenzial zu kennen. Ein Blick auf Ihre Biografie ermöglicht es Ihnen, Prägungen durch die Herkunftsfamilie in Bezug auf Arbeit und Beruf zu verstehen und für sich nutzbar zu machen. Die Erkundung Ihrer Stärken, Fähigkeiten, Interessen und Werte erweitert Ihre Selbstkenntnis und verdeutlicht Ihr spezifisches Potenzial. Mit einer Zeitreise in die Zukunft fügen Sie Ihre Erkenntnisse zu einem Bild zusammen, das für die Umsetzung aktueller Ziele ein starker Motivator ist.

Zwischen den beiden Präsenzterminen findet eine Online-Phase im Learnweb statt.

Die Veranstaltung wird ebenfalls angeboten am Do., 30.11./14.12.2023, vgl. A.1.14

Lernziele

- › Sie kennen Ihren berufsbiografischen Hintergrund.
- › Sie können Ihre Ressourcen benennen.
- › Sie entwickeln eine Zukunftsvision.

Wann

Fr. 01.12.2023, 10.15–16.45 Uhr

Wo

Fr. 15.12.2023, 10.15–16.45 Uhr
Career Service, Schlossgarten 3,
Seminartrakt Botanicum

Referentin

› Angelika Teske-Letzsch,
freiberufliche Referentin

HIS-LSF-Nr.

314214

Leistungspunkte

2 LP

Anmeldung

[https://www.uni-muenster.de/
CareerService/anmeldung](https://www.uni-muenster.de/CareerService/anmeldung)



A.1.16

Konfliktsituationen in Alltag und Beruf meistern

In dem Moment, in dem Menschen aufeinandertreffen, ist das Potenzial für einen Konflikt gegeben. Sei es, weil sie anderer Meinung sind, sich z. B. ungerecht behandelt fühlen oder sich schlicht falsch verstehen. Die Gründe für einen Konflikt sind vielfältig und nicht immer lässt sich der Ursprung finden. Verhindern können wir Konflikte in der Realität vermutlich auch trotz größter Bemühungen nicht, aber wir können den Umgang mit ihnen verändern, da wir selbst Mitgestalter von Situationen sind.

Zwischen den beiden Präsenzterminen findet eine Online-Phase im Learnweb statt.

Die Veranstaltung wird ebenfalls angeboten am Di., 16./23.01.2024, vgl. A.1.18

Lernziele

- › Sie klären Ihre eigene Haltung.
- › Sie lernen Selbstreflexionstechniken.
- › Sie lernen Kommunikationstechniken.

Wann

Mo. 15.01.2024, 10.15–16.45 Uhr

Mo. 22.01.2024, 10.15–16.45 Uhr

Wo

Career Service, Schlossgarten 3,
Seminartrakt Botanicum

Referentin

› Janna Plate, freiberufliche Referentin

HIS-LSF-Nr.

314215

Leistungspunkte

2 LP

Anmeldung

[https://www.uni-muenster.de/
CareerService/anmeldung](https://www.uni-muenster.de/CareerService/anmeldung)



A.1.17

Sich zum Erfolg bewegen – und erfolgreich in Bewegung sein

Beruflicher Erfolg benötigt einige Voraussetzungen: Expertise beispielsweise erreichen Sie durch Wissenserwerb und Erfahrung in Ihrem Fachgebiet. Doch darüber hinaus gibt es etwas, was Sie noch zum Erfolg beitragen können: Ihre innere Haltung und Einstellung. Ihre mentale Stärke können Sie hervorragend durch körperliches Training positiv beeinflussen. In diesem Seminar beschäftigen wir uns mit dem Transfer von Sport bzw. Bewegung auf Ihre beruflichen Kompetenzen und umgekehrt. Einige Ihrer bisher in Studium bzw. Beruf erworbenen Fähigkeiten können Sie mit Sicherheit für Sport und Bewegung nutzen. Dabei spielt es keine Rolle, ob Sie bereits im Sport aktiv sind oder erst beginnen. Wichtig ist nur, dass Sie ein berufliches Ziel und ein Bewegungsziel verfolgen.

Lernziele

- › Sie reflektieren Ihre Haltung zum Erfolg.
- › Sie reflektieren Ihre Haltung zu Bewegung.
- › Sie erarbeiten Transfermöglichkeiten.

Wann

Di. 16.01.2024, 10.15–16.45 Uhr

Mi. 17.01.2024, 10.15–16.45 Uhr

Wo

Career Service, Schlossgarten 3,
Seminartrakt Botanicum

Referentin

› Edna Wenning, freiberufliche Referentin

HIS-LSF-Nr.

314216

Leistungspunkte

2 LP

Anmeldung

[https://www.uni-muenster.de/
CareerService/anmeldung](https://www.uni-muenster.de/CareerService/anmeldung)



A.1.18

Konfliktsituationen in Alltag und Beruf meistern

In dem Moment, in dem Menschen aufeinandertreffen, ist das Potenzial für einen Konflikt gegeben. Sei es, weil sie anderer Meinung sind, sich z. B. ungerecht behandelt fühlen oder sich schlicht falsch verstehen. Die Gründe für einen Konflikt sind vielfältig und nicht immer lässt sich der Ursprung finden. Verhindern können wir Konflikte in der Realität vermutlich auch trotz größter Bemühungen nicht, aber wir können den Umgang mit ihnen verändern, da wir selbst Mitgestalter von Situationen sind.

Zwischen den beiden Präsenzterminen findet eine Online-Phase im Learnweb statt.

Die Veranstaltung wird ebenfalls angeboten am Mo., 15./22.01.2024, vgl. A.1.16

Lernziele

- › Sie klären Ihre eigene Haltung.
- › Sie lernen Selbstreflexionstechniken.
- › Sie lernen Kommunikationstechniken.

Wann

Di. 16.01.2024, 10.15–16.45 Uhr

Wo

Di. 23.01.2024, 10.15–16.45 Uhr
Career Service, Schlossgarten 3,
Seminartrakt Botanicum

Referentin

› Janna Plate, freiberufliche Referentin

HIS-LSF-Nr.

314217

Leistungspunkte

2 LP

Anmeldung

[https://www.uni-muenster.de/
CareerService/anmeldung](https://www.uni-muenster.de/CareerService/anmeldung)



A.1.19

Berufsorientierung und Profilentwicklung

In vielen Studienfächern ergibt sich eine klare berufliche Perspektive nicht von allein, sondern erfordert eine gezielte persönliche Orientierung und Profilbildung. Für diesen Prozess kann der Workshop ein wichtiger Anstoß sein. Welche Erwartung haben Sie an Ihren Beruf? Was wollen und können Sie einbringen? Welche Zweifel und Blockaden hindern Sie daran, auf Ihrem (beruflichen) Weg weiter zu kommen? Aus welchen Erfahrungen und Kenntnissen können Sie Rückschlüsse darauf ziehen, welche Tätigkeit, welche Aufgabe für Sie passend sein könnte? Wie strukturieren Sie Ihre beruflichen Ideen – für sich selbst und zur Präsentation vor anderen? Das sind einige Aspekte, um die es gehen soll.

Zwischen den beiden Präsenzterminen findet eine Online-Phase im Learnweb statt.

Die Veranstaltung wird ebenfalls angeboten am Do., 26.10./02.11.2023, vgl. A.1.4

Lernziele

- › Sie beschäftigen sich mit Ihren Berufsperspektiven.
- › Sie lernen ein Modell zur Profilanalyse kennen.
- › Sie entwickeln ein eigenes Berufsprofil.

Wann

Mo. 22.01.2024, 10.15–16.45 Uhr

Wo

Mo. 29.01.2024, 10.15–16.45 Uhr
Career Service, Schlossgarten 3,
Seminartrakt Botanicum

Referent

› Dr. Andreas Eimer, Career Service

HIS-LSF-Nr.

314218

Leistungspunkte

2 LP

Anmeldung

[https://www.uni-muenster.de/
CareerService/anmeldung](https://www.uni-muenster.de/CareerService/anmeldung)



A.1.20

Karriere(Vor)Bilder – Wie andere uns inspirieren können

Wer sich für einen Beruf entscheidet, wählt nicht nur ein paar Aufgaben, die man erledigen muss. Ob Unternehmensberaterin, Schriftsteller, Anwalt, Forscherin oder Unternehmensgründer: Man entscheidet sich auch immer für ein Bild von sich selbst! In unserem privaten Umfeld, aber auch in Büchern, Fernsehserien, Filmen oder der Welt der Prominenten werden wir ständig mit Berufen, Karriereverläufen und Lebensmodellen konfrontiert, mit denen wir uns auseinandersetzen. Gibt es Menschen, die für uns Vorbilder sind? Gibt es Lebensläufe, die wir gerne nacherleben wollen? In diesem Workshop möchten wir diskutieren, wie wir uns von anderen inspirieren lassen können, aber auch unsere eigenen Visionen entwickeln – ohne dass wir uns von falschen Vorstellungen unter Druck setzen lassen.

Lernziele

- › Sie erlangen Bewusstsein eigener Leitfiguren.
- › Sie bekommen Sensibilität für Vorbilder in den Medien.
- › Sie gestalten Ihre eigene Vision.

Wann

Do. 25.01.2024, 10.15–16.45 Uhr

Wo

Fr. 26.01.2024, 10.15–16.45 Uhr
Career Service, Schlossgarten 3,
Seminaraktrakt Botanicum

Referent

› Dr. Björn Bohnenkamp,
freiberuflicher Referent

HIS-LSF-Nr.

314219

Leistungspunkte

2 LP

Anmeldung

[https://www.uni-muenster.de/
CareerService/anmeldung](https://www.uni-muenster.de/CareerService/anmeldung)



mintellity

DIE SPEZIALISTEN FÜR DIE ENTWICKLUNG VON INDIVIDUAL- SOFTWARE.

Maßgeschneiderte Lösungen – coded in Germany.
Wir sind eine progressive, ideenstarke Internet-agentur für Individualsoftware und Web-Software-entwicklung. Von Münster aus konzipieren wir Software-Lösungen, die exakt zu den Strukturen und Abläufen unserer Kunden passen. Mintellity-Software ist Präzisionsarbeit, die sitzt.

WERDE TEIL UNSERES TEAMS.

Mehr erfahren unter:
www.mintellity.com | www.mintellity.jobs

A.2

Praktika

A.2.1

Ins Ausland mit Praktikum oder Studium

Hier erhalten Sie Tipps rund um Finanzierungsmöglichkeiten für Ihren Auslandsaufenthalt. Ob Studium oder Praktikum, es gibt Möglichkeiten, Ihnen die Organisation zu erleichtern. Zwei Mitarbeiterinnen von International Office und Career Service informieren Sie über einzelne Etappen des Wegs ins Ausland, von A wie Austauschprogramme (für Studienaufenthalte) bis Z wie Zuschuss (für Reisekosten bei Praktika). Erfahren Sie hier alles über die gängigsten Förderprogramme wie Erasmus+ und PROMOS – für Praktikum und Studium! Die Veranstaltung findet im Semester dreimal statt (siehe auch A.2.4 und A.2.8).

Lernziele

- › Sie erhalten Informationen zur Planung von Auslandsaufenthalten.
- › Sie lernen organisatorische Aspekte kennen.
- › Sie lernen Stipendienprogramme kennen.

Wann Wo

Mo. 16.10.2023, 13.00 s.t.–14.00 Uhr

Career Service, Schlossgarten 3,
Seminartrakt Botanicum

Referentinnen

- › Nele Demedts, Career Service
- › Sorjana Eickenberg, International Office
294002

HIS-LSF-Nr. Leistungspunkte Anmeldung

kein Erwerb von LP

[https://www.uni-muenster.de/
CareerService/anmeldung](https://www.uni-muenster.de/CareerService/anmeldung)



A.2.2

Stichwort Praktikum: Planung, Gestaltung, Reflexion

Praxiserfahrungen im In- oder Ausland zu sammeln gehört für viele Studierende zum Studium dazu. Doch mit einem Praktikum sammeln Sie nicht nur relevante Berufserfahrung, sondern kommen mitunter auch zum ersten Mal mit rechtlichen und sozialversicherungstechnischen Fragen in Berührung und setzen sich mit dem Prozess des Bewerbungsverfahrens auseinander. Um die Potenziale Ihres Praktikums bestmöglich nutzen zu können, sollten Sie es gut vorbereiten und planen. So haben Sie die Möglichkeit, die Qualität Ihrer Praxisphase zu sichern, während des Praktikums zu reflektieren und Ihre Erkenntnisse im Anschluss für Ihr Fachstudium und Ihre berufliche Perspektive auszuwerten. In diesem Workshop erhalten Sie einen Überblick über rechtliche und organisatorische Anforderungen, formulieren Praktikumsziele und erproben sich im Recherche- und Bewerbungsprozess. Die Veranstaltung umfasst zwei Präsenztermine und dazwischen eine Online-Phase.

Lernziele

- › Sie lernen Recherche- und Bewerbungsstrategien kennen.
- › Sie setzen sich Praktikumsziele.
- › Sie lernen organisatorische Aspekte kennen.

Wann

Mi. 18.10.2023, 10.15–12.45 Uhr

Wo

Mi. 22.11.2023, 10.15–12.45 Uhr
Career Service, Schlossgarten 3,
Seminartrakt Botanicum

Referentin

› Leonie Oster, Career Service
314220

HIS-LSF-Nr.

2 LP

Leistungspunkte

Anmeldung

[https://www.uni-muenster.de/
CareerService/anmeldung](https://www.uni-muenster.de/CareerService/anmeldung)



A.2.3

Wie läuft's? Online-Austausch für Auslandspraktikant*innen

Sie sind aktuell im Auslandspraktikum? Ihnen sind Herausforderungen im Arbeitsalltag oder im interkulturellen Zusammenhang begegnet, zu denen Sie sich gerne mit anderen Auslandspraktikant*innen austauschen möchten? Sie würden gerne den aktuellen Stand Ihres Praktikums reflektieren und Ihre vorher gesetzten Ziele für das Praktikum überprüfen?

In diesem Online-Meeting möchten wir Ihnen die Möglichkeit geben, sich mit anderen ebenfalls aktuell im Ausland befindlichen Praktikant*innen zu vernetzen. Der Termin soll Ihnen einen Raum und einen Zeitrahmen geben, in dem Sie die Themen platzieren können, die Sie aktuell in Ihrem Praktikum beschäftigen: Herausforderungen im Arbeitsalltag, interkulturelle Erfahrungen, (nicht) erreichte oder geänderte Ziele. Gemeinsam werden wir ein kurzes Wrap-Up Ihrer bisherigen Erfahrungen und Erkenntnisse machen, Strategien für den Umgang mit aktuellen Herausforderungen besprechen und damit den Blick nach vorn auf Ihre restliche Zeit im Ausland richten.

Diese Veranstaltung wird zweimal angeboten, siehe auch A.2.9.

Lernziele

- › Sie vernetzen sich mit anderen Auslandspraktikant*innen.
- › Sie nutzen Peer-Feedback für aktuelle Herausforderungen.
- › Sie reflektieren Ihr bisheriges Auslandspraktikum.

Wann

Mo. 27.11.2023, 18.00–19.30 Uhr

Wo

Online in einem virtuellen Konferenzraum

Referentinnen

› Dr. Christiane Stroth, Career Service
› Leonie Oster, Career Service

HIS-LSF-Nr.

294003

Leistungspunkte

2 Stempel, siehe S.101

Anmeldung

[https://www.uni-muenster.de/
CareerService/anmeldung](https://www.uni-muenster.de/CareerService/anmeldung)



A.2.4

Ins Ausland mit Praktikum oder Studium

Hier erhalten Sie Tipps rund um Finanzierungsmöglichkeiten für Ihren Auslandsaufenthalt. Ob Studium oder Praktikum, es gibt Möglichkeiten, Ihnen die Organisation zu erleichtern. Zwei Mitarbeiterinnen von International Office und Career Service informieren Sie über einzelne Etappen des Wegs ins Ausland, von A wie Austauschprogramme (für Studienaufenthalte) bis Z wie Zuschuss (für Reisekosten bei Praktika). Erfahren Sie hier alles über die gängigsten Förderprogramme wie Erasmus+ und PROMOS – für Praktikum und Studium! Die Veranstaltung findet im Semester dreimal statt (siehe auch A.2.1 und A.2.8).

Lernziele

- › Sie erhalten Informationen zur Planung von Auslandsaufenthalten.
- › Sie lernen organisatorische Aspekte kennen.
- › Sie lernen Stipendienprogramme kennen.

Wann Wo

Mo. 04.12.2023, 11.00 S.t.–12.00 Uhr

Career Service, Schlossgarten 3,
Seminartrakt Botanicum

Referentinnen

- › Dr. Christiane Stroth, Career Service
- › Sorjana Eickenberg, International Office

HIS-LSF-Nr. Leistungspunkte Anmeldung

294004

kein Erwerb von LP

[https://www.uni-muenster.de/
CareerService/anmeldung](https://www.uni-muenster.de/CareerService/anmeldung)



A.2.5

Internationale Kaffeepause: Netzwerk Auslandspraktika

Sie waren für eine Praxiserfahrung im Ausland? Sie stehen kurz davor, Ihr internationales Praktikum zu beginnen? Sie beschäftigen sich gerade mit dem Gedanken, ob ein Auslandspraktikum passend für Sie ist und welches Land in Frage kommt? Dann kommen Sie zu unserem Netzwerktreffen und tauschen Sie sich bei Kaffee, Tee und selbst mitgebrachten Snacks mit anderen (zukünftigen und ehemaligen) Outgoings rund um das Thema internationale Praktika aus!

Es wird einen Input von Rückkehrer*innen geben und viel Raum für Peer-Austausch in einem informellen und gemütlichen Rahmen. Holen Sie sich Tipps von Rückkehrer*innen, geben Sie sich gegenseitig Einblicke in Ihre jeweiligen internationalen Erfahrungen oder tauschen Sie sich mit anderen zukünftigen Outgoings zur Planung des Auslandspraktikums aus. Treffen Sie andere Studierende der Universität Münster, die wie Sie Interesse an Gesprächen zu interkulturellen Themen und Praxiserfahrung im Ausland haben!

Lernziele

- › Sie vernetzen sich mit anderen Auslandspraktikant*innen.
- › Sie tauschen sich zu Möglichkeiten für Auslandspraktika aus.
- › Sie erhalten Einblicke in interkulturelle Erfahrungen.

Wann Wo

Mo. 11.12.2023, 15.15–17.45 Uhr

Career Service, Schlossgarten 3,
Seminartrakt Botanicum

Referentin HIS-LSF-Nr. Leistungspunkte Anmeldung

- › Dr. Christiane Stroth, Career Service

294005

2 Stempel, siehe S.101

[https://www.uni-muenster.de/
CareerService/anmeldung](https://www.uni-muenster.de/CareerService/anmeldung)



A.2.6

Working abroad: Rund um das Auslandspraktikum

Welche Ziele verfolgen Sie mit dem Wunsch, ein Auslandspraktikum zu absolvieren? Wollen Sie Ihre Studienfachwahl überdenken, Erfahrungen in internationalen Unternehmen sammeln, Ihre interkulturelle Kompetenz weiterentwickeln? Welches Land oder welche Weltregion bieten sich für Ihr Vorhaben und Ihre Zielsetzungen an? Mit diesem Workshop möchten wir Sie dafür sensibilisieren, wie Sie ein (Auslands-)Praktikum gewinnbringend für Ihre berufliche Orientierung während des Studiums nutzen können. Gemeinsam leiten wir aus Ihren Interessen mögliche Berufsfelder für ein Praktikum ab, identifizieren Inhalte aus Ihrem Studium für die praktische Erprobung im Praktikum und reflektieren das spezielle Potenzial internationaler Praktika. Darüber hinaus beschäftigen wir uns mit den möglichen Herausforderungen, die sich durch den interkulturellen Kontext eines Auslandspraktikums ergeben können, und erarbeiten Strategien, diesen konstruktiv zu begegnen.

Lernziele

- › Sie reflektieren den Mehrwert eines (Auslands-)Praktikums.
- › Sie üben den Transfer von Studieninhalten.
- › Sie lernen Grundlagen internationaler Teamarbeit kennen.

Wann

Mi. 10.01.2024, 10.15–16.45 Uhr

Wo

Do. 11.01.2024, 10.15–16.45 Uhr
Career Service, Schlossgarten 3,
Seminartrakt Botanicum

Referentinnen

- › Dr. Christiane Stroth, Career Service
- › Leonie Oster, Career Service

HIS-LSF-Nr.

314221

Leistungspunkte

2 LP

Anmeldung

[https://www.uni-muenster.de/
CareerService/anmeldung](https://www.uni-muenster.de/CareerService/anmeldung)



A.2.7

Working abroad: Nach der Rückkehr

Sie sind gerade aus dem Auslandspraktikum zurückgekehrt und dabei, sich wieder im Alltag zu Hause einzuleben? Oder Sie sind bereits einige Zeit wieder in Münster und möchten noch einmal auf Ihre Zeit im Auslandspraktikum zurückblicken, um Ihre Erfahrungen auszuwerten?

In diesem Workshop haben Sie die Möglichkeit, sich mit anderen Rückkehrer*innen zu Ihren interkulturellen Erfahrungen im Ausland, Ihren Erkenntnissen aus dem Praktikum sowie Ihren Erlebnissen bei Ihrer Rückkehr auszutauschen. Gemeinsam werden wir Ihre erreichten oder geänderten Praktikumsziele in den Blick nehmen, Ihre gewonnenen Kompetenzen reflektieren und uns damit beschäftigen, wie sich Ihre Erkenntnisse auf Ihr Studium und Ihre beruflichen Perspektiven übertragen lassen. Im Workshop wird es viel Raum für Peer-Austausch und individuelle Reflexion geben. Gegenseitig können Sie sich Einblicke in Ihre jeweiligen internationalen Praxiserfahrungen geben, so dass ein vielfältiger Austausch entstehen wird.

Lernziele

- › Sie vernetzen sich mit anderen Rückkehrer*innen.
- › Sie werten Ihre Praxiserfahrung im Ausland aus.
- › Sie übertragen Ihre Erkenntnisse auf Studium und Beruf.

Wann

Mo. 15.01.2024, 10.15–16.45 Uhr

Wo

Career Service, Schlossgarten 3,
Seminartrakt Botanicum

Referentin

- › Dr. Christiane Stroth, Career Service

HIS-LSF-Nr.

294006

Leistungspunkte

8 Stempel, siehe S.101

Anmeldung

[https://www.uni-muenster.de/
CareerService/anmeldung](https://www.uni-muenster.de/CareerService/anmeldung)



A.2.8

Ins Ausland mit Praktikum oder Studium

Hier erhalten Sie Tipps rund um Finanzierungsmöglichkeiten für Ihren Auslandsaufenthalt. Ob Studium oder Praktikum, es gibt Möglichkeiten, Ihnen die Organisation zu erleichtern. Zwei Mitarbeiterinnen von International Office und Career Service informieren Sie über einzelne Etappen des Wegs ins Ausland, von A wie Austauschprogramme (für Studienaufenthalte) bis Z wie Zuschuss (für Reisekosten bei Praktika). Erfahren Sie hier alles über die gängigsten Förderprogramme wie Erasmus+ und PROMOS – für Praktikum und Studium! Die Veranstaltung findet im Semester dreimal statt (siehe auch A.2.1 und A.2.4).

Lernziele

- › Sie erhalten Informationen zur Planung von Auslandsaufenthalten.
- › Sie lernen organisatorische Aspekte kennen.
- › Sie lernen Stipendienprogramme kennen.

Wann Wo

Mi. 24.01.2024, 11.00 S.t.–12.00 Uhr

Career Service, Schlossgarten 3,
Seminartrakt Botanicum

Referentinnen

- › Nele Demedts, Career Service
- › Sorjana Eickenberg, International Office
294007

HIS-LSF-Nr. Leistungspunkte Anmeldung

kein Erwerb von LP
[https://www.uni-muenster.de/
CareerService/anmeldung](https://www.uni-muenster.de/CareerService/anmeldung)



A.2.9

Wie läuft's? Online-Austausch für Auslandspraktikant*innen

Sie sind aktuell im Auslandspraktikum? Ihnen sind Herausforderungen im Arbeitsalltag oder im interkulturellen Zusammenhang begegnet, zu denen Sie sich gerne mit anderen Auslandspraktikant*innen austauschen möchten? Sie würden gerne den aktuellen Stand Ihres Praktikums reflektieren und Ihre vorher gesetzten Ziele für das Praktikum überprüfen?

In diesem Online-Meeting möchten wir Ihnen die Möglichkeit geben, sich mit anderen ebenfalls aktuell im Ausland befindlichen Praktikant*innen zu vernetzen. Der Termin soll Ihnen einen Raum und einen Zeitrahmen geben, in dem Sie die Themen platzieren können, die Sie aktuell in Ihrem Praktikum beschäftigen: Herausforderungen im Arbeitsalltag, interkulturelle Erfahrungen, (nicht) erreichte oder geänderte Ziele. Gemeinsam werden wir ein kurzes Wrap-Up Ihrer bisherigen Erfahrungen und Erkenntnisse machen, Strategien für den Umgang mit aktuellen Herausforderungen besprechen und damit den Blick nach vorn auf Ihre restliche Zeit im Ausland richten.

Diese Veranstaltung wird zweimal angeboten, siehe auch A.2.3.

Lernziele

- › Sie vernetzen sich mit anderen Auslandspraktikant*innen.
- › Sie nutzen Peer-Feedback für aktuelle Herausforderungen.
- › Sie reflektieren Ihr bisheriges Auslandspraktikum.

Wann Wo

Mo. 04.03.2024, 18.00–19.30 Uhr

Online in einem virtuellen Konferenzraum

Referentinnen

- › Dr. Christiane Stroth, Career Service
- › Leonie Oster, Career Service

HIS-LSF-Nr. Leistungspunkte Anmeldung

294008
2 Stempel, siehe S.101
[https://www.uni-muenster.de/
CareerService/anmeldung](https://www.uni-muenster.de/CareerService/anmeldung)



A.2.10

The Internship as career orientation tool: The E-Learning-Unit

For many students, internships in Germany and abroad are part of the study experience. Due to insufficient preparation or a lack of reflection, many students do not fully apply the benefits of this practical experience to their self-development and career orientation. This course aims to increase the quality of your internship. Use our online course to prepare for and carry out your internship in a way that supports your needs and connects to your studies and your career orientation. This course is offered during the semester as an e-learning unit, which you can work through independently according to your schedule. You'll receive the access data for Learnweb on Monday, October 9th. If you register after this date, please contact careerservice@uni-muenster.de

Learning goals

- › You define internship contents and aims.
- › You transfer study contents.
- › You reflect on your learning process.

Where
Speaker
HIS-LSF-Nr.
Credit Points
Registration

Online via Learnweb
› Leonie Oster, Career Service
314222
2 Credit Points
[https://www.uni-muenster.de/
CareerService/anmeldung](https://www.uni-muenster.de/CareerService/anmeldung)



A.2.11

Orientierungshilfe Praktikum: Die E-Learning-Einheit

Praxiserfahrungen gehören für viele Studierende zum Studium dazu. Um die Potenziale Ihres Praktikums bestmöglich nutzen zu können, sollten Sie es gut vorbereiten und planen. So haben Sie die Möglichkeit, die Qualität Ihrer Praxisphase zu sichern, während des Praktikums zu reflektieren und Ihre Erkenntnisse im Anschluss für Ihr Fachstudium und Ihre berufliche Orientierung auszuwerten. Diese Veranstaltung besteht aus einer E-Learning-Einheit, die Sie in Form des Selbststudiums absolvieren. Wenn Sie die E-Learning-Einheit absolvieren und eine Reflexion einreichen, können Sie zwei LP erwerben. Wenn Sie diese Veranstaltung mit einem Praktikum kombinieren und zusätzlich zu der Reflexion einen Praktikumsnachweis einreichen, können auch 6 bis 10 LP erworben werden. Die Vergabe der Leistungspunkte ist abhängig von der Dauer Ihres Praktikums.

Praktikum 4 Wochen plus Lerneinheit (6 LP)
Praktikum 5 Wochen plus Lerneinheit (7 LP)
Praktikum 6 Wochen plus Lerneinheit (8 LP)
Praktikum 7 Wochen plus Lerneinheit (9 LP)
Praktikum 8 Wochen plus Lerneinheit (10 LP)

Sie erhalten eine E-Mail mit den Zugangsdaten am Montag, den 9. Oktober 2023. Wenn Sie sich nach diesem Termin anmelden, wenden Sie sich bitte per E-Mail an unser Sekretariat: careerservice@uni-muenster.de Sie erhalten dann die Zugangsdaten. Bitte beachten Sie, dass diese Veranstaltung einen individuellen Abgabetermin für die Reflexion hat: Donnerstag, 28.03.2024.

Lernziele

- › Sie definieren Praktikumsinhalte.
- › Sie transferieren Studieninhalte.
- › Sie reflektieren Ihren Lernprozess.

Wo
Referentin
HIS-LSF-Nr.
Leistungspunkte
Anmeldung

Online via Learnweb
› Leonie Oster, Career Service
314223
2 LP
[https://www.uni-muenster.de/
CareerService/anmeldung](https://www.uni-muenster.de/CareerService/anmeldung)



A.3

Überfachliche Kompetenzen

A.3.1

Selbstbild & Wirkung

Wer bin ich wirklich? Wie wirke ich auf andere? Wie schaffe ich es, den gewünschten Eindruck zu hinterlassen? Wie kann ich authentisch bleiben, wenn ich Erwartungen erfüllen, Erfolge erreichen und andere überzeugen will? Durch unser ganzes Leben begleiten uns diese Fragen. Sie sind in jedem Lebensabschnitt und in jedem Lebensbereich wichtig und beschäftigen uns. Es ist oft nicht leicht, mir klar darüber zu werden, was authentisch zu mir gehört und es ist nicht einfach, ehrliches Feedback von anderen zu bekommen, wie ich wirke und welchen Eindruck ich hinterlasse – auf den ersten oder den zweiten Blick.

In diesem Workshop setzen Sie sich mit sich selbst und Ihrem Bild von sich selbst auseinander. Und Sie werden anderen Feedback über ihre Wirkung geben und ebenso Feedback von den anderen bekommen, wie Sie wirken.

Lernziele

- › Sie können die eigene Wirkung besser einschätzen.
- › Sie lernen mit Feedback konstruktiv umzugehen.
- › Sie lernen Ihre eigene Persönlichkeit besser kennen.

Wann Mo. 30.10.2023, 10.15–16.45 Uhr

Di. 31.10.2023, 10.15–16.45 Uhr

Wo Career Service, Schlossgarten 3,
Seminartrakt Botanicum

Referent › Klaus Wübbelmann,
freiberuflicher Referent

HIS-LSF-Nr. 314224

Leistungspunkte 2 LP

Anmeldung [https://www.uni-muenster.de/
CareerService/anmeldung](https://www.uni-muenster.de/CareerService/anmeldung)



A.3.2

Gute Rechtschreibung und gelungenes Formulieren für den Beruf

Zumindest im privaten Alltag hat sich die schriftliche Kommunikation in den vergangenen Jahren stark verändert: Kurze Texte schnell und spontan getippt, Emojis statt Worten oder Fotos und Videos statt längerer Beschreibungen sind zum Standard geworden. Dabei bleiben häufig korrekte Rechtschreibung, sinnstiftende Kommasetzung und prägnantes Formulieren auf der Strecke. Die gekonnte schriftliche und mündliche Kommunikation ist aber weiterhin eines der wesentlichen Instrumente in fast allen akademischen Tätigkeiten und Berufen. Daher möchten wir mit diesem Seminar denjenigen, die sich hier unsicher fühlen, die Möglichkeit bieten, Fähigkeiten aufzufrischen und neue Kompetenzen zu erwerben.

Lernziele

- › Sie bekommen Sicherheit bei zentralen Kommasetzungsregeln.
- › Sie vermeiden häufige „Rechtschreib-Fallen“.
- › Sie erhalten Hilfen für prägnantes Formulieren.

Wann

Mo. 06.11.2023, 10.15–16.45 Uhr

Wo

Di. 07.11.2023, 10.15–16.45 Uhr
Career Service, Schlossgarten 3,
Seminartrakt Botanicum

Referent

› Dr. Andreas Eimer, Career Service
314225

HIS-LSF-Nr.

2 LP

Leistungspunkte

Anmeldung

[https://www.uni-muenster.de/
CareerService/anmeldung](https://www.uni-muenster.de/CareerService/anmeldung)



A.3.3

Wirksam agieren in Studium und Beruf mit NLP

Hinter dem Begriff des Neuro-Linguistischen Programmierens (kurz: NLP) verbirgt sich eine Sammlung hilfreicher Techniken, mit denen man sich selbst und andere besser verstehen lernt und seine Kommunikation im (beruflichen) Alltag optimieren kann. Im Workshop werden u. a. folgende Themen behandelt:

- › Grundannahmen und Entstehungsgeschichte des NLP
- › Analyse der eigenen Metaprogramme und Herstellung von Zusammenhängen mit der Arbeitswelt
- › Rapport herstellen; Pacing und Leading
- › Meta-Modell der Sprache und hypnotische Sprachmuster
- › Aktivierung von Ressourcen
- › Identifikation und Veränderung hinderlicher Glaubenssätze
- › Wohlgeformte Ziele

Lernziele

- › Sie kennen Modelle und Techniken aus dem NLP.
- › Sie können sich selbst und andere besser verstehen.
- › Sie verbessern Ihre kommunikative Kompetenz.

Wann

Do. 09.11.2023, 10.15–16.45 Uhr

Wo

Fr. 10.11.2023, 10.15–16.45 Uhr
Career Service, Schlossgarten 3,
Seminartrakt Botanicum

Referentin

› Isabelle Kremer, Career Service
314226

HIS-LSF-Nr.

2 LP

Leistungspunkte

Anmeldung

[https://www.uni-muenster.de/
CareerService/anmeldung](https://www.uni-muenster.de/CareerService/anmeldung)



A.3.4

Working abroad: Interkulturelle Kompetenz

Arbeiten in einem interkulturellen und internationalen Kontext ist spannend, bereichernd und herausfordernd zugleich – sei es im Auslandspraktikum oder im Job im Heimatland in einem international zusammengesetzten Team. Interkulturelle Kompetenz ist dabei eine wichtige Ressource, um mit Herausforderungen und Missverständnissen umzugehen.

In diesem Workshop werden wir Arbeits(platz)kulturen verschiedener Länder betrachten und Stereotype reflektieren. Wir werden die Besonderheiten international zusammengesetzter Teams identifizieren und uns mit den Aspekten von interkultureller Kompetenz und interkultureller Kommunikation beschäftigen. Außerdem werden wir Strategien für einen konstruktiven Umgang mit möglichen Herausforderungen erarbeiten, die aus einem interkulturellen und internationalen Kontext heraus entstehen können.

Lernziele

- › Sie lernen Aspekte interkultureller Kompetenz kennen.
- › Sie reflektieren Stereotype von Arbeitskulturen.
- › Sie kennen Strategien für internationale Teamarbeit.

Wann

Do. 09.11.2023, 10.15–16.45 Uhr
Fr. 10.11.2023, 10.15–16.45 Uhr

Wo

Career Service, Schlossgarten 3,
 Seminartrakt Botanicum

Referentin

› Dr. Christiane Stroth, Career Service
 314227

HIS-LSF-Nr.

2 LP

Leistungspunkte

Anmeldung

[https://www.uni-muenster.de/
 CareerService/anmeldung](https://www.uni-muenster.de/CareerService/anmeldung)



A.3.5

Mit Zeit- und Selbstmanagement eigene Ziele erreichen

Ein Workshop mit der SIGNAL IDUNA Gruppe

Zu viele Aufgaben, drängende Abgabetermine, Stress? Ihre To-Do-Liste hat Sie fest im Griff? Das muss nicht sein – das wichtigste Werkzeug zur Bewältigung Ihrer Zeitprobleme sind Sie selbst! Im Workshop lernen Sie, wie Sie zum Meister über Ihre Aufgaben und Ihres Zeitplans werden und welche Strategien Ihnen dabei helfen, Ihren Alltag von unnötigem Stress zu befreien. Ziel ist die Schärfung Ihrer Wahrnehmung für ein selbstbestimmteres Zeitmanagement und einen achtsamen Umgang mit sich selbst. Dabei lernen Sie Grundlagen und Tipps zur Priorisierung von Aufgaben, gute Gewohnheiten zur Zielerreichung sowie mögliche Energiequellen und Vermeidungsstrategien kennen. Zudem erfahren Sie, wie Sie selbst Verantwortung für Ihr Zeitmanagement übernehmen und mit einem reflektierten Mindset entspannt Ihre Ziele erreichen.

Außerdem teilen die Referentinnen Erfahrungswerte aus ihrem eigenen Arbeitsalltag und stellen die SIGNAL IDUNA Gruppe als Arbeitgeber vor.

Lernziele

- › Sie kennen die Grundlagen des Selbstmanagements.
- › Sie können Strategien zum Zeitmanagement anwenden.
- › Sie treten mit einem potenziellen Arbeitgeber in Kontakt.

Wann

Mi. 15.11.2023, 10.15–16.45 Uhr

Wo

Career Service, Schlossgarten 3,
 Seminartrakt Botanicum

Referentinnen

› Linda Kortüm-Jung, SIGNAL IDUNA Gruppe
 › Rebecca Brommbeer, SIGNAL IDUNA Gruppe

HIS-LSF-Nr.

294009

Leistungspunkte

8 Stempel, siehe S.101

Anmeldung

[https://www.uni-muenster.de/
 CareerService/anmeldung](https://www.uni-muenster.de/CareerService/anmeldung)



A.3.6

Ideen und Projekte mittels „Ideenbüchern“ kreativ angehen

„Ideenbücher“ ermöglichen das Angehen von Inspirationen, Leidenschaften, Projekten und Geistesblitzen, die nicht verloren gehen sollen. „Ideenbücher“ bieten einen Freiraum zum Experimentieren, Spielen und vor allem zum Fehler machen: vom Kopf über die Hand auf's Papier. Ein anregender wie experimentierfreudiger Workshop, in dem Ihre vielfältigen Interessen und Ideen sich entwickeln dürfen und einen Platz in Ihren „Ideenbüchern“ und Ihrem Leben finden. Das visuelle analoge Arbeiten auf Papier ermöglicht ein schnelles Arbeiten in alle Richtungen und fördert den Flow. Es hilft außerdem, Denkblockaden zu lösen und Ideen zu sortieren. Neben praktischen Übungen zum Anlegen und Strukturieren von „Ideenbüchern“ widmen wir uns auch Ihren Projekten und finden Wege, diese sicht- und umsetzbar zu machen.

Lernziele

- › Sie sammeln und strukturieren Themen.
- › Sie entwickeln und detaillieren Ideen.
- › Sie legen Projekte an und planen die Umsetzung.

Wann

Mo. 27.11.2023, 10.15–16.45 Uhr

Wo

Di. 28.11.2023, 10.15–16.45 Uhr
Career Service, Schlossgarten 3,
Seminartrakt Botanicum

Referentin

› Doris Reich, freiberufliche Referentin
314228

HIS-LSF-Nr.

2 LP

Leistungspunkte

Anmeldung

[https://www.uni-muenster.de/
CareerService/anmeldung](https://www.uni-muenster.de/CareerService/anmeldung)



A.3.7

Soft Skills für den Berufseinstieg: Tipps und Tools

Ein Online-Seminar mit CLAAS

Ihr Berufseinstieg steht bald bevor? Sie möchten in Situationen wie der ersten Vorstellungsrunde oder der ersten Präsentation von Arbeitsergebnissen einen gelungenen ersten Eindruck hinterlassen? Im Online-Seminar erhalten Sie hilfreiche Tipps und Tools für ein sicheres Auftreten in der Berufswelt.

Dabei werden u. a. folgende Fragen behandelt: Wie kann man durch kleine Kommunikationstricks schon beim ersten Kennenlernen im Gedächtnis bleiben, wie nutzt man Körpersprache und Gesprächstaktiken, um Themen bei wichtigen Personen zu platzieren und wie gelingt der Elevator Pitch?

Außerdem haben Sie die Gelegenheit, CLAAS als potenziellen Arbeitgeber kennenzulernen.

Lernziele

- › Sie kennen Gesprächs- und Kommunikationsstrategien.
- › Sie stärken Ihr Auftreten im beruflichen Kontext.
- › Sie treten mit einem potenziellen Arbeitgeber in Kontakt.

Wann

Mo. 27.11.2023, 10.30–12.00 Uhr

Wo

Online in einem virtuellen Konferenzraum

Referentin

› Friederike Ruwisch, CLAAS

HIS-LSF-Nr.

294010

Leistungspunkte

2 Stempel, siehe S.101

Anmeldung

[https://www.uni-muenster.de/
CareerService/anmeldung](https://www.uni-muenster.de/CareerService/anmeldung)



A.3.8

Resilienz – eine unterschätzte Kompetenz

Resilienz ist im Joballtag in Zukunft eine immer wichtiger werdende Fähigkeit, die sich Arbeitgeber von ihren Mitarbeitenden wünschen, nämlich mentale Stabilität und Belastbarkeit, auch und erst recht, wenn es im Joballtag turbulent und stressig wird.

Wer innere Widerstandskraft gegen Stress zeigt und sogar aus Rückschlägen Stärke zieht, gilt im Allgemeinen als resilient. Resilienz ist der Schlüssel, um sich nicht unterkriegen zu lassen und um vor allem im Sinne von Mental Health gelassener und damit auf Dauer gesünder mit Stress umzugehen.

Dieser Workshop bietet einen Erfahrungsaustausch zu Fragen, was Krisen in uns auslösen, wie wir sie erleben, welche schwierigen Phasen und Rückschläge bereits überwunden wurden, was da geholfen hat. Was haben wir daraus für uns gelernt, welche Ressourcen können wir aktivieren, wie resilient bin ich eigentlich? Verbunden ist dieser Workshop mit praktischen Übungen am Modell der Sieben Säulen der Resilienz.

Lernziele

- › Sie schärfen Selbstbewusstheit.
- › Sie erkennen den eigenen Einfluss.
- › Sie entwickeln Handlungsstrategien für krisenhafte Phasen.

Wann	Mo. 27.11.2023, 10.15–16.45 Uhr Di. 28.11.2023, 10.15–16.45 Uhr
Wo	Career Service, Schlossgarten 3, Seminartrakt Botanicum
Referentin	› Corinne Kuhlmeier, freiberufliche Referentin
HIS-LSF-Nr.	314229
Leistungspunkte	2 LP
Anmeldung	https://www.uni-muenster.de/ CareerService/anmeldung



A.3.9

Wie Sie strategische Entscheidungen treffen können

Ein Workshop mit SDG

Entscheidungskompetenz ist nicht nur in Projekten von Unternehmensberatungen wichtig, sondern auch in einer Vielzahl von beruflichen und privaten Situationen. Insbesondere Entscheidungen, die auf Unsicherheiten beruhen oder aufgrund vieler Konfliktparteien komplex sind, profitieren von einer strukturierten Bewertung.

In diesem Workshop lernen Sie einen Entscheidungsprozess aus der Strategieberatung kennen, der universell auf Entscheidungsprobleme angewendet werden kann. In Kleingruppen legen Sie anhand eines konkreten Beispiels den Entscheidungsrahmen fest, entwickeln Handlungsalternativen und stellen mögliche Bewertungsmethoden vor.

Darüber hinaus haben Sie die Gelegenheit, SDG als potenziellen Arbeitgeber kennenzulernen.

Lernziele

- › Sie lernen die Grundlagen der Entscheidungslehre kennen.
- › Sie verbessern Ihre Entscheidungskompetenz.
- › Sie treten mit einem potenziellen Arbeitgeber in Kontakt.

Wann	Fr. 01.12.2023, 10.15–16.45 Uhr
Wo	Career Service, Schlossgarten 3, Seminartrakt Botanicum
Referent*in	N.N., Strategic Decisions Group
HIS-LSF-Nr.	294011
Leistungspunkte	8 Stempel, siehe S.101
Anmeldung	https://www.uni-muenster.de/ CareerService/anmeldung



A.3.10

Kaufmännisches Denken – BWL für Nicht-BWLER

Nach dem Studium ist jeder Experte in seiner Disziplin, kennt sich mit Fachwissen aus und ist in der Lage, spezifische Probleme zu lösen. Doch nun geht es ins Unternehmen und hier dominieren die Betriebswirte und Betriebswirtinnen: Bevor es richtig losgeht, wird man erst einmal mit Strukturen und Konzepten einer ganz anderen Welt konfrontiert und muss die eigene Arbeit mit betriebswirtschaftlichen Strategien vereinen... In diesen zwei Tagen lernen wir die Perspektive von Finanzlern, Personalern und Marketingleuten kennen, wie sie reden und wie sie denken.

Lernziele

- › Sie erlernen Kenntnisse wirtschaftlicher Kernbegriffe.
- › Sie besitzen die Reflexionsfähigkeit für Managementfragen.
- › Sie haben einen strategischen Blickwinkel auf Unternehmen.

Wann	Mo. 08.01.2024, 10.15–16.45 Uhr
Wo	Di. 09.01.2024, 10.15–16.45 Uhr
Referent	Career Service, Schlossgarten 3, Seminartrakt Botanicum › Dr. Björn Bohnenkamp, freiberuflicher Referent
HIS-LSF-Nr.	314230
Leistungspunkte	2 LP
Anmeldung	https://www.uni-muenster.de/ CareerService/anmeldung



A.3.11

Projektmanagement: Grundlagen und praktische Anwendung

Das interessanteste Projekt kann leicht scheitern, wenn ich nicht weiß, wie ich die notwendigen Abläufe plane, strukturiere und organisiere. Das gilt für ein personalintensives Großprojekt im Beruf genauso wie für die Planung einer Abschlussarbeit. Die Veranstaltung vermittelt Ihnen daher theoretisch und praktisch die Grundlagen verschiedener Arten des Projektmanagements. Wir reflektieren, welche Art von Projekten bei Ihnen anliegt, welche Anforderungen diese hat, und Sie haben die Gelegenheit, grundlegende Überlegungen direkt auf eigene Projekte anzuwenden. Alle Teilnehmer*innen sollten sich daher im Vorhinein überlegen, welches Projekt sie gerne im Workshop koordinieren möchten.

Lernziele

- › Sie lernen die Grundlagen des Projektmanagements kennen.
- › Sie können Projektmanagement-Methoden praktisch anwenden.
- › Sie stellen den Bezug zu Studium und Beruf her.

Wann	Mi. 10.01.2024, 10.15–16.45 Uhr
Wo	Fr. 12.01.2024, 10.15–16.45 Uhr
Referent	Career Service, Schlossgarten 3, Seminartrakt Botanicum › Dr. Björn Bohnenkamp, freiberuflicher Referent
HIS-LSF-Nr.	314231
Leistungspunkte	2 LP
Anmeldung	https://www.uni-muenster.de/ CareerService/anmeldung



A.3.12

Kommunikation als Erfolgsfaktor im Beruf

In vielen professionellen Situationen müssen wir uns in andere hineinversetzen. Die Fähigkeit, andere Meinungen und Perspektiven besser sehen und hören zu können, erleichtert oft die Arbeit im Team. Auch ermöglicht es einen besseren Umgang mit Konflikten. In verschiedenen Übungen trainieren wir:

- › besser verstehen und besser zuhören,
- › Empathiekompetenz erhöhen und
- › andere Perspektiven besser erkennen.

Lernziele

- › Sie trainieren Ihre Kommunikationskompetenzen.
- › Sie erhöhen Ihre Empathiekompetenz.
- › Sie lernen den Umgang mit Konflikten.

Wann

Do. 18.01.2024, 10.15–16.45 Uhr

Wo

Fr. 19.01.2024, 10.15–16.45 Uhr
Career Service, Schlossgarten 3,
Seminartrakt Botanicum

Referentin

› Petra Brandes, freiberufliche Referentin
314232

HIS-LSF-Nr.

2 LP

Leistungspunkte

Anmeldung

[https://www.uni-muenster.de/
CareerService/anmeldung](https://www.uni-muenster.de/CareerService/anmeldung)



A.3.13

Sportpsychologisches Training in der Teamentwicklung

Mentale Stärke ist im Spitzensport längst wesentlicher Trainingsinhalt – für einzelne Sportler*innen wie auch für Mannschaften. In diesem Workshop wird diskutiert und erprobt, inwieweit sportpsychologische Interventionen zur Stärkung von Teams auch im Studien- und Berufsalltag ihre Wirksamkeit entfalten können.

Lernziele

- › Sie erlernen Kernkompetenzen für erfolgreiche Teams.
- › Sie entwickeln Zugehörigkeit, Sicherheit, Kreativität.
- › Sie erproben sportbezogene Interventionen.

Wann

Do. 01.02.2024, 10.15–16.45 Uhr

Wo

Fr. 02.02.2024, 10.15–16.45 Uhr
Career Service, Schlossgarten 3,
Seminartrakt Botanicum

Referentin

› Dr. Claudia Robben,
freiberufliche Referentin

HIS-LSF-Nr.

314233

Leistungspunkte

2 LP

Anmeldung

[https://www.uni-muenster.de/
CareerService/anmeldung](https://www.uni-muenster.de/CareerService/anmeldung)



**Hilft dir zwar nicht,
deine Leeeze zu finden.**

**Aber ein Praktikum
oder einen Job.**

Ein Stellenportal
für alle Studiengänge der Universität Münster
Mehr als 2.800 Arbeitgeber und Praktikumsanbieter



A.4

Berufe und

Arbeitgeber

A.4.1

Aus dem Arbeitsalltag eines Patentanwalts

Ein Feld für Naturwissenschaftler*innen und Techniker*innen

Faszinierende technische Erfindungen, bekannte Marken und moderne Designs – als Patentanwalt arbeitet Dr. Frederik Behrends an der Schnittstelle zwischen Recht und Technik. In diesem Beruf besteht die wesentliche Aufgabe darin, die Alleinstellungsmerkmale der Mandantschaft und ihre Investitionen in Forschung & Entwicklung, Marketing und Produktdesign bestmöglich durch gewerbliche Schutzrechte abzusichern. Zudem gilt es, diese Rechte im Fall der Fälle auch durchzusetzen, um Schäden durch Produktpiraterie und unerlaubten Ideenklau abzuwehren. In seinem Vortrag wird Herr Dr. Behrends nicht nur einen Einblick in seinen Berufsalltag als Patentanwalt geben, sondern auch darlegen, welcher Werdegang ausgehend von einem technischen oder naturwissenschaftlichen Studium zum Beruf des Patentanwalts führt und welche Eigenschaften man idealerweise mitbringen sollte, wenn man diesen Karrierepfad einschlagen möchte.

Lernziele

- › Sie lernen den Beruf des Patentanwalts kennen.
- › Sie erhalten Einblicke in einen individuellen Berufsalltag.
- › Sie lernen einen Berufspraktiker kennen.

Wann

Di. 07.11.2023, 15.00–16.30 Uhr

Wo

Online in einem virtuellen Konferenzraum

Referent

› Dr. Frederik Behrends,
PELSTER BEHREND'S Patentanwälte

HIS-LSF-Nr.

294012

Leistungspunkte

2 Stempel, siehe S.101

Anmeldung

[https://www.uni-muenster.de/
CareerService/anmeldung](https://www.uni-muenster.de/CareerService/anmeldung)

PELSTER BEHREND'S

PATENTANWÄLTE

Wir suchen zum nächstmöglichen Zeitpunkt

Patentanwaltswerber (m/w/d)

für die Ausbildung zum deutschen und europäischen Patentanwalt (m/w/d).

Ihr Profil:

- Abgeschlossenes naturwissenschaftliches oder technisches Universitätsstudium (Chemie, Maschinenbau oder vergleichbar)
- Neugier und Lernfreude
- Analytisches Denken
- Sorgfalt und Zuverlässigkeit
- Sehr gute sprachliche Fähigkeiten (DE & EN)

Wir bieten:

- Eine gründliche Ausbildung mit spannenden Fällen für nationale und internationale Mandanten
- Ein überdurchschnittliches Gehalt
- Die Übernahme der Ausbildungskosten
- Einen modernen Arbeitsplatz in Münster mit Kanalblick
- Ein tolles Team

Kontakt:

Per **E-Mail** an personal@pbip.de

Per **Telefon** unter **0251 / 97 42 99 16**

Ansprechpartner: Dr. Frederik Behrends

Info- und Gruppenarbeitsraum des Career Service



... zusammen Career-Service-Seminare reflektieren,
... gemeinsam an Bewerbungen arbeiten,
... nach berufsorientierender Literatur stöbern,
... oder einfach mal in ruhiger Atmosphäre entspannen.

Kommen Sie in den Info- und
Gruppenarbeitsraum des Career Service.

Öffnungszeiten und weitere Infos unter:

[www.uni-muenster.de/
CareerService/inforaum](http://www.uni-muenster.de/CareerService/inforaum)



A.4.2

Karriere in der allgemeinen inneren Landesverwaltung

Ein Online-Seminar mit dem **Ministerium des Innern NRW**

Das Land Nordrhein-Westfalen ist das bevölkerungsreichste Bundesland mit einer großen Vielfalt an Menschen, Landschaften und Regionen. Genauso bunt und vielfältig sind auch die Einsatzfelder und Karrieremöglichkeiten im Geschäftsbereich des Ministeriums des Innern NRW: Vom Arbeits- und Umweltschutz über regionale Wirtschaftsförderung bis zur Kommunalaufsicht; von der Bezirksregierung über das Landeskriminalamt bis zur Hochschule für Polizei und öffentliche Verwaltung. Wie und wo Sie im Geschäftsbereich Ihre Fähigkeiten einbringen können, erfahren Sie in diesem Vortrag.

Die Referentinnen stellen den Einstieg in die Laufbahngruppe 2.2 des allgemeinen Verwaltungsdienstes des Landes NRW vor und zeigen auf, welche Perspektiven sich Ihnen hier bieten. Diese eröffnen insbesondere Möglichkeiten für (zukünftige) Volljurist*innen sowie Verwaltungsreferendar*innen (Wirtschafts-, Sozial-, Verwaltungswissenschaftler*innen) mit Interesse an einer Karriere als Führungskraft ab dem ersten Tag.

Lernziele

- › Sie erhalten Einblicke in den Geschäftsbereich.
- › Sie entdecken vielfältige Aufgabenbereiche.
- › Sie treten mit einem potenziellen Arbeitgeber in Kontakt.

Wann

Mi. 08.11.2023, 15.00–16.30 Uhr

Wo

Online in einem virtuellen Konferenzraum

Referentinnen

- › Marisa Schepers, Ministerium des Innern des Landes Nordrhein-Westfalen
- › Christin Seibel, Bezirksregierung Düsseldorf

HIS-LSF-Nr.

294013

Leistungspunkte

2 Stempel, siehe S.101

Anmeldung

[https://www.uni-muenster.de/
CareerService/anmeldung](https://www.uni-muenster.de/CareerService/anmeldung)



A.4.3

Berufsvielfalt bei der Zentralstelle der Kriminalpolizei

Ein Online-Seminar mit dem Bundeskriminalamt

Die Arbeit beim Bundeskriminalamt ist facettenreich: Ob als Zentralstelle der deutschen Polizei, als Zentralbüro bei Interpol und Europol, als Kooperationspartner bei der internationalen Verbrechensbekämpfung, bei Ermittlungen gegen Terrorismus und organisierter Kriminalität oder im Bereich der Kriminalitätsforschung – im Team setzen sich die Mitarbeiterinnen und Mitarbeiter des BKA jeden Tag für das Richtige ein. Aber was genau heißt das und welche Voraussetzungen sind nötig?

In diesem Online-Seminar lernen Sie die Aufgaben, die Berufsvielfalt und die Einstiegs- sowie Karrieremöglichkeiten im Bundeskriminalamt kennen. Darüber hinaus erhalten Sie aus erster Hand einen spannenden Einblick in den Werdegang und Arbeitsalltag einer Mitarbeiterin/eines Mitarbeiters. Im Anschluss können Sie bei einem offenen Austausch Ihre Fragen einbringen.

Lernziele

- › Sie kennen die Aufgabenbereiche des Bundeskriminalamts.
- › Sie kennen Einstiegsmöglichkeiten und Bewerbungsverfahren.
- › Sie treten mit einem potenziellen Arbeitgeber in Kontakt.

Wann
Wo
Referentin
HIS-LSF-Nr.
Leistungspunkte
Anmeldung

Do. 16.11.2023, 10.30–12.00 Uhr
Online in einem virtuellen Konferenzraum
› Katja Fiebrandt, Bundeskriminalamt
294014
2 Stempel, siehe S.101
[https://www.uni-muenster.de/
CareerService/anmeldung](https://www.uni-muenster.de/CareerService/anmeldung)



A.4.4

Nachhaltigkeitsaspekte in der Arbeitswelt

Workshop und Arbeitgeberbesuche in Münster

Sie interessieren sich für Arbeitsperspektiven mit Nachhaltigkeitsbezug? Sie fragen sich, in welchen Tätigkeitsfeldern Sie Ihre Kompetenzen einbringen können? Dann nutzen Sie diese Gelegenheit: erfahren Sie mehr über Facetten von Nachhaltigkeit und schnuppern Sie bei Arbeitgebern in nachhaltige Kontexte hinein. Am 1. Tag erhalten Sie Input zum Thema Nachhaltigkeit in der Arbeitswelt durch den Career Service und die Wirtschaftsförderung Münster. In interdisziplinären Teams schärfen Sie Ihr Kompetenzprofil im Kontext Nachhaltigkeit und bereiten Ihre Fragen für die Arbeitgeber vor. Am 2. Tag werden drei Arbeitgeber in Münster besucht: Sie profitieren von exklusiven Führungen und hören Vorträge mit Fokus auf Nachhaltigkeit. Sie tauschen sich mit Expert*innen zu deren Arbeitswelt aus und erfahren mehr über Einstiegsmöglichkeiten. Die teilnehmenden Arbeitgeber sind:

- › Dermasence / Stadtwerke Münster / Westfalen AG

Lernziele

- › Sie lernen Facetten von Nachhaltigkeit kennen.
- › Sie bilden Ihr Kompetenzprofil im Kontext Nachhaltigkeit.
- › Sie treten mit potenziellen Arbeitgebern in Kontakt.

Wann

Vorbereitungsworkshop im Career Service:

Mo. 20.11.2023, 10.15–16.45 Uhr

Arbeitgeberbesuche in Münster: Di.

21.11.2023, 10.15–16.45 Uhr

Verschiedene Orte in Münster

Wo

Referentinnen

- › Dr. Christiane Stroth, Career Service
- › Isabelle Kremer, Career Service
- › Dr. Christina Willerding,
Wirtschaftsförderung Münster GmbH
- › Karen Bravo-Gutiérrez, Dermasence
- › Mona Klemme, Stadtwerke Münster
- › Christin Wessels, Westfalen AG

HIS-LSF-Nr.

314234

Leistungspunkte

2 LP

Anmeldung

[https://www.uni-muenster.de/
CareerService/anmeldung](https://www.uni-muenster.de/CareerService/anmeldung)



A.4.5

Der juristische Arbeitsalltag im öffentlichen Baurecht

Tobias Rietmann hat Rechtswissenschaften an der Universität Münster studiert und im Anschluss daran seine zweite juristische Staatsprüfung abgelegt. Seit dem vergangenen Jahr ist er als Rechtsanwalt zugelassen und arbeitet in Teilzeit für die Kanzlei Wolter Hoppenberg am Standort in Münster. Begleitend zu seiner Tätigkeit als Rechtsanwalt hat er im Frühjahr 2023 ein Promotionsprojekt begonnen. Im Rahmen seiner Tätigkeit ist Tobias Rietmann auf Mandate aus dem öffentlichen Recht spezialisiert und bearbeitet insbesondere Fälle aus dem Bereich des öffentlichen Baurechts. Er wird uns einen Einblick in seine alltägliche Arbeit geben und dabei auch von der Vereinbarkeit von Arbeit und Promotion berichten.

Lernziele

- › Sie lernen das Feld des öffentlichen Baurechts kennen.
- › Sie erhalten Einblicke in einen individuellen Berufsalltag.
- › Sie lernen einen Berufspraktiker kennen.

Wann

Wo

Referent

HIS-LSF-Nr.

Leistungspunkte

Anmeldung

Fr. 24.11.2023, 11.00–12.30 Uhr

Online in einem virtuellen Konferenzraum

- › Tobias Rietmann, Wolter Hoppenberg
Rechtsanwälte Partnerschaft mbB

294015

2 Stempel, siehe S.101

[https://www.uni-muenster.de/
CareerService/anmeldung](https://www.uni-muenster.de/CareerService/anmeldung)



A.4.6

Einblicke in die Arbeit einer NGO im Tierschutz

Ein Online-Seminar mit PETA Deutschland e.V.

PETA Deutschland e.V. ist eine Partnerorganisation von PETA USA, der mit über sechseinhalb Millionen Unterstützern*innen weltweit größten Tierrechtsorganisation. Die Organisation bringt bei ihren Tierschutz-Aktionen Wissenschaftler*innen und die Organe der Rechtsprechung und -durchführung zusammen, um Misshandlungen an Tieren zu unterbinden. Sie arbeitet mit medienrelevanten Mitteln und Aktionen, um die Öffentlichkeit über Tiermissbrauch zu informieren.

In diesem Online-Seminar bekommen Sie nach einer kurzen Einführung in die Ziele und Visionen von PETA einen Einblick in die Arbeitsbereiche und Abteilungen. Sie erfahren, welche fachlichen und persönlichen Kompetenzen für unterschiedliche Arbeitsbereiche erforderlich sind und wie der Arbeitsalltag aussieht. Außerdem lernen Sie die Einstiegsmöglichkeiten bei PETA kennen.

Lernziele

- › Sie erhalten Einblicke in die Arbeit einer NGO.
- › Sie lernen verschiedene Aufgabenfelder kennen.
- › Sie treten mit einem potenziellen Arbeitgeber in Kontakt.

Wann

Wo

Referentin

HIS-LSF-Nr.

Leistungspunkte

Anmeldung

Mi. 29.11.2023, 10.30–12.00 Uhr

Online in einem virtuellen Konferenzraum

- › Alina Langenhorst, PETA Deutschland e.V.

294016

2 Stempel, siehe S.101

[https://www.uni-muenster.de/
CareerService/anmeldung](https://www.uni-muenster.de/CareerService/anmeldung)



A.4.7

Aus dem Arbeitsalltag der Medizin-, BioTec- & Pharmaberatung

Lena Jünemann hat Biowissenschaften an der Universität Münster studiert und dort den Master of Science erworben. Anschließend bewarb sie sich bei einem Beratungsunternehmen, das Dienstleistungen für Kunden aus den Bereichen Pharmazie, Medizin und Biotechnologie anbietet. Dort ist sie seit 2020 als Compliance-Spezialistin und Beraterin in den unterschiedlichsten Kundenprojekten tätig. Die Hauptthemenbereiche sind die Entwicklung und Zulassung von Medizinprodukten und der Bereich der Good Manufacturing Practice (GMP) für vielfältige medizinische Anwendungen. Im Workshop wird sie einen Einblick in ihren abwechslungsreichen Arbeitsalltag geben und Einstiegsmöglichkeiten für Absolvent*innen in der Medizin-, BioTec- & Pharmaberatung aufzeigen.

Lernziele

- › Sie erhalten Einblicke in einen individuellen Berufsalltag.
- › Sie lernen das Handlungsfeld der Pharma-Beratung kennen.
- › Sie lernen eine Berufspraktikerin kennen.

Wann
Wo
Referentin
HIS-LSF-Nr.
Leistungspunkte
Anmeldung

Fr. 01.12.2023, 11.00–12.30 Uhr
Online in einem virtuellen Konferenzraum
› Lena Jünemann, Grünewald GmbH
294017
2 Stempel, siehe S.101
[https://www.uni-muenster.de/
CareerService/anmeldung](https://www.uni-muenster.de/CareerService/anmeldung)



A.4.8

Museumsarbeit – Das kulturelle Erbe im Blick

Ein Online-Seminar mit dem Schulmuseum Friedrichshafen

In diesem Online-Seminar gewähren die Leiterin des Schulmuseums Friedrichshafen und die derzeitige Volontärin einen Einblick in die wissenschaftliche Arbeit am kulturellen Erbe. Das Schulmuseum ist eines der größten seiner Art im deutschsprachigen Raum und wissenschaftlich geführt. Es erzählt Bildungsgeschichte vom Mittelalter bis in die Nachkriegszeit und befindet sich momentan in einem spannenden Transformationsprozess.

Am Beispiel des Schulmuseums erfahren Sie mehr über die Arbeitsfelder und -strukturen in einem mittelgroßen Museum. Ob Ausstellungsvorbereitung, Sammlungsbetreuung, Museumspädagogik oder Marketing und Öffentlichkeitsarbeit: Das Feld der beruflichen Möglichkeiten ist breit.

Sie profitieren von dem Bericht aus dem Arbeitsalltag einer wissenschaftlichen Volontärin – die innerhalb von zwei Jahren in alle Abteilungen des Museumsbetriebs eingearbeitet wird – und erfahren, wie der Zugang zum Berufsfeld aussehen kann.

Lernziele

- › Sie lernen das Berufsfeld Museum kennen.
- › Sie lernen Zugangswege und Potenziale kennen.
- › Sie treten mit einem potenziellen Arbeitgeber in Kontakt.

Wann
Wo
Referentinnen

Fr. 08.12.2023, 10.30–12.00 Uhr
Online in einem virtuellen Konferenzraum
› Dr. Friederike Lutz,
Schulmuseum Friedrichshafen
› Susanne Appl,
Schulmuseum Friedrichshafen

HIS-LSF-Nr.
Leistungspunkte
Anmeldung

294018
2 Stempel, siehe S.101
[https://www.uni-muenster.de/
CareerService/anmeldung](https://www.uni-muenster.de/CareerService/anmeldung)



A.4.9

Zukunftsbranche Beratung

Beratungsagenturen sind für viele Studierende attraktive Arbeitgeber. Traineeprogramme, die sowohl studiengangsspezifisch als auch allgemein auf Hochschulabsolventinnen und -absolventen gerichtet sind, verheißen einen strukturierten Einstieg. In diesem Workshop differenzieren wir den Arbeitsmarkt Beratung mit seinen Branchen, Chancen, Risiken und Voraussetzungen aus. Dabei liegt ein besonderer Fokus auf wissensintensiven Beratungsdienstleistungen, die aus allen akademischen Disziplinen abgeleitet werden können. Das Seminar richtet sich explizit auch an Studierende aus Fächern ohne betriebswirtschaftliche Anteile.

Sie lernen unterschiedliche Geschäftsmodelle und Wertschöpfungskonzepte von Beratungsdienstleistungen kennen. Weiterhin erfahren Sie, wie unterschiedlich die Einstiegsszenarien und Arbeitsbedingungen je nach Unternehmensgröße, -ausrichtung und -kultur sind. Und wir sprechen über Dynamiken, Nachhaltigkeit und Zukunftsthemen der Beratungsbranche.

Lernziele

- › Sie kennen Einstiegsszenarien in die Beratungstätigkeit.
- › Sie gleichen Ihre Vorstellungen mit den Arbeitsbedingungen ab.
- › Sie planen die nächsten Schritte.

Wann	Do. 14.12.2023, 10.15–16.45 Uhr Fr. 15.12.2023, 10.15–16.45 Uhr
Wo	Career Service, Schlossgarten 3, Seminartrakt Botanicum
Referentin	› PD Dr. Mareike Menne, freiberufliche Referentin
HIS-LSF-Nr.	314235
Leistungspunkte	2 LP
Anmeldung	https://www.uni-muenster.de/ CareerService/anmeldung



A.4.10

Gewinnen Sie Einblicke in die Welt des Großhandels

Ein Online-Seminar mit METRO

METRO ist ein internationales Großhandelsunternehmen mit Food- und Non-Food-Sortimenten, das sich auf die Bedürfnisse von Hotels, Restaurants und Caterern sowie unabhängigen Händlern in über 30 Ländern spezialisiert hat.

In dieser Veranstaltung erhalten Sie am Beispiel der METRO Einblicke in die Welt des Großhandels. Sie erfahren, wo internationale und nationale Herausforderungen liegen, welche Transformationsschritte METRO als börsennotiertes Unternehmen in den vergangenen Jahren unternommen hat und was die aktuelle Unternehmensstrategie „sCore 2030“ ausmacht.

Nutzen Sie die Gelegenheit, um vielfältige Arbeitsfelder und -tätigkeiten im Großhandel kennenzulernen. Sie erfahren, welche persönlichen und fachlichen Kompetenzen für die Tätigkeiten notwendig sind und welche Karrieremöglichkeiten es gibt.

Außerdem bieten die beiden Referenten Ihnen Einblicke in ihren Arbeitsalltag im Finanzbereich bei der METRO AG und bei der METRO Deutschland GmbH.

Lernziele

- › Sie lernen den Großhandel als Arbeitsfeld kennen.
- › Sie erhalten Einblicke in Trends und Strategien.
- › Sie treten mit einem potenziellen Arbeitgeber in Kontakt.

Wann	Do. 14.12.2023, 10.30–12.00 Uhr
Wo	Online in einem virtuellen Konferenzraum
Referenten	› Dr. Hendrik Grieshop, METRO Deutschland GmbH › Ben Haunberger, METRO AG
HIS-LSF-Nr.	294019
Leistungspunkte	2 Stempel, siehe S.101
Anmeldung	https://www.uni-muenster.de/ CareerService/anmeldung



A.4.11

Orientierung auf dem Arbeitsmarkt – wie finde ich meinen Weg?

Der Arbeitsmarkt bietet viel: Tätigkeitsfelder, Nischen, Chancen für Weiterentwicklung, zukünftige Arbeitgeber und jede Menge Möglichkeiten, den eigenen Weg ins Praktikum oder in den Beruf zu finden. Doch wo finde ich die passenden Informationen, die zu meinem beruflichen Profil und meinen Plänen passen? Wie sortiere ich meine Rechercheergebnisse, so dass ich mit ihnen weiterarbeiten kann? Diese E-Learning-Einheit begleitet Sie bei Ihrer Entdeckungsreise über den akademischen Arbeitsmarkt, indem sie Ihnen u. a. Unterstützung bei der beruflichen Orientierung, bei dem Entdecken von Berufsfeldern und bei der Planung der nächsten Schritte bietet. Das Angebot findet im Selbststudium während des Semesters statt. Bei Bedarf können Sie eine wöchentliche Zoom-Sprechstunde mit der Dozentin nutzen, um Ideen, Fragen und Zielsetzungen zu besprechen.

Sie erhalten eine E-Mail mit den Zugangsdaten am Dienstag, 10.10.2023. Wenn Sie sich nach diesem Termin anmelden, wenden Sie sich bitte per E-Mail an Andrea Schröder: Andrea.Schroeder@uni-muenster.de.

Lernziele

- › Sie gestalten Ihren Weg in den Beruf.
- › Sie reflektieren Informationen.
- › Sie lernen, sich auf dem Arbeitsmarkt zu orientieren.

Wo
Referentin
HIS-LSF-Nr.
Leistungspunkte
Anmeldung

Online via Learnweb
› Andrea Schröder, Career Service
314236
2 LP
[https://www.uni-muenster.de/
CareerService/anmeldung](https://www.uni-muenster.de/CareerService/anmeldung)



Lidl lohnt sich

Deutschlandweiter
Einstieg.
Bewirb dich jetzt!
jobs.lidl.de



Heute Vorlesung, morgen Verantwortung!

Werde Verkaufsleiter bei Lidl (m/w/d)



Einstiegsgehalt
66.000 €/Jahr
(bei Vollzeit)



Hochwertiger Firmenwagen
inklusive Tankkarte



Aufbau von Fach- und
Führungskompetenz



Top Aufstiegschancen
und Karrierebegleitung
in Richtung Bereichsleitung

Aus Gründen der leicheren Lesbarkeit verwenden wir im Textverlauf sowie bei Bildern die männliche Form der Anrede, womit stets alle Geschlechter (m/w/d) gemeint sind. Selbstverständlich sind bei Lidl Menschen jeder Geschlechtsidentität willkommen.

A.4.12

Aus dem Online-Archiv des Career Service

Der Career Service produziert kontinuierlich Online-Seminare über Tätigkeitsfelder und Arbeitsbereiche für Akademiker*innen. Dabei berichten Praktiker*innen aus ganz verschiedenen Branchen und Disziplinen beispielsweise über ihren Arbeitsalltag, über erforderliche Qualifikationen und ihre Wege in die jeweiligen Tätigkeitsbereiche. Mittlerweile steht ein breites Spektrum dieser Aufzeichnungen online zur Verfügung, und das Angebot wächst ständig weiter. Derzeit sind folgende Videos zu Tätigkeitsfeldern online abrufbar:

Forschung und Wissenschaft

- › Aus dem Arbeitsalltag eines Wissenschaftsmanagers der Stiftung Mercator
- › Aus dem Arbeitsalltag eines wissenschaftlichen Mitarbeiters
- › Aus dem Arbeitsalltag eines International Office

IT, Computer

- › Aus dem Arbeitsalltag als Physiker im IT-Consulting
- › Aus dem Arbeitsalltag eines Chemikers im IT-Consulting

Naturwissenschaften

- › Aus dem Arbeitsalltag eines Mathematikers
- › Aus dem Arbeitsalltag einer Biotechnologin
- › Jobmöglichkeiten in der Pharmabranche – Ein Online-Seminar mit der Pharmaakademie
- › Aus dem Arbeitsalltag in der Entwicklung von Windenergieprojekten

Wirtschaft, Verwaltung

- › Arbeiten bei der EU – Aber wie?!
- › Ihr Arbeitsplatz: Die Welt – Der höhere Auswärtige Dienst als Berufsperspektive
- › Aus dem Arbeitsalltag einer Büroleiterin in einem Abgeordnetenbüro im Deutschen Bundestag
- › Aus dem Arbeitsalltag einer Sozialwissenschaftlerin im Verwaltungsreferendariat des Landes NRW
- › Auf digitaler Augenhöhe kommunizieren: Das Berufsfeld Personalmarketing bei CLAAS
- › „Diversity Management – ein Online-Seminar mit der Deutschen Post DHL Group“
- › Aus dem Arbeitsalltag in einer wissenschaftlichen Bibliothek

Soziales, Pädagogik

- › Aus dem Arbeitsalltag einer Musiktheaterpädagogin
- › Aus dem Arbeitsalltag einer Studienberaterin
- › Aus dem Arbeitsalltag einer Bildungsreferentin in der Erwachsenenbildung
- › Aus dem Arbeitsalltag einer Fachbereichsleiterin an der VHS Münster
- › Aus dem Arbeitsalltag eines Lehrers

Gesellschafts-, Geisteswissenschaften

- › Aus dem Arbeitsalltag einer Büroleiterin in einem Abgeordnetenbüro im Deutschen Bundestag
- › Arbeiten und Bewerben bei NGOs – Ein Online-Seminar mit Teach First Deutschland
- › Einblicke in das Arbeiten und Bewerben bei einer NGO
- › Aus dem Arbeitsalltag einer Sozialwissenschaftlerin im Verwaltungsreferendariat des Landes NRW
- › Einblicke in die Arbeit einer politischen Stiftung – ein Online-Seminar mit der Rosa-Luxemburg-Stiftung
- › Aus dem Arbeitsalltag einer Pfarrerin (im Probedienst)
- › Aus dem Arbeitsalltag im Bereich Übersetzungen und Unternehmenssprache bei IKEA Deutschland GmbH & Co. KG
- › Einblicke in die Arbeit eines Spracheninstituts – ein Online-Seminar mit dem Institut Stralang
- › Aus dem Arbeitsalltag der Engagementförderung bei Amnesty International
- › Aus dem Arbeitsalltag eines Referenten für Kinderrechte
- › Aus dem Arbeitsalltag als Projektleiterin in der Stiftung Asienhaus
- › Aus dem Arbeitsalltag im Bereich Fundraising
- › Aus dem Arbeitsalltag der DAAD-Außenstelle in New York

Medien

- › Aus dem Arbeitsalltag einer Sportjournalistin
- › Einblicke in die Arbeit einer Online-Marketing-Agentur
- › Aus dem Arbeitsalltag der Stabsstelle Marketing
- › Aus dem Arbeitsalltag einer Volontärin in der Pressestelle
- › Einblicke in die Arbeit des Fachverlages Barbara Budrich
- › Aus dem Arbeitsalltag einer Kommunikationsabteilung
- › Aus dem Arbeitsalltag der Presse- und Öffentlichkeitsarbeit des Starlight-Express-Musicals



Kunst, Kultur und Gestaltung

- › Aus dem Arbeitsalltag einer Musiktheaterpädagogin
- › Einblicke in die Arbeit des Goethe-Instituts – einem international wirkenden Kulturinstitut
- › Aus dem Arbeitsalltag einer Kulturmanagerin
- › Aus dem Arbeitsalltag einer Kunsthistorikerin bei der StadtBauKultur NRW

Wo sind die Videos abrufbar?

Die Videos sind im Infoportal des Career Service abrufbar.

Eine Übersicht zu allen verfügbaren Videos erhalten Sie unter:

<http://bit.ly/infoportal-cs-videos>

**Wie sind die Videos abrufbar?**

Der Abruf der Videos ist Zugangsgeschützt und nur für Personen mit einer Nutzerkennung der Universität Münster möglich. Der Login erfolgt mit der ZIV-Nutzerkennung.

Weitere Veranstaltungen, die wir in Kooperation mit Arbeitgebern anbieten, finden Sie unter:

- › **A.3.5** Mit Zeit- und Selbstmanagement eigene Ziele erreichen (Ein Workshop mit der SIGNAL IDUNA Gruppe) (8 Stempel)
- › **A.3.7** Soft Skills für den Berufseinstieg: Tipps und Tools (Ein Online-Seminar mit CLAAS) (2 Stempel)
- › **A.3.9** Wie Sie strategische Entscheidungen treffen können (Ein Workshop mit SDG) (8 Stempel)
- › **A.5.5** Mit Erfolg das Assessment Center meistern (Ein Workshop mit der BARMER) (8 Stempel)
- › **A.5.7** Vorstellungsgespräche üben und Sicherheit gewinnen (Ein Besuch bei Ernsting's family) (8 Stempel)
- › **A.5.9** Sind Sie bereit für Ihr (digitales) Jobinterview? (Ein Online-Seminar mit der FDM Group) (2 Stempel)

A.5

Stellensuche und Bewerbung

A.5.1

Bewerbung kompakt (deutscher Arbeitsmarkt)

Das Anschreiben und der Lebenslauf stellen die beiden zentralen Unterlagen im Bewerbungsprozess dar. Und mit einer individuell passenden Bewerbung, die den Zusammenhang zwischen Ihrem beruflichen Profil und der angebotenen Stelle aufzeigt, sind Sie dem gewünschten Praktikum bzw. der gewünschten Stelle schon ein ganzes Stück näher gerückt. Aus diesem Grund bietet dieser Workshop Ihnen Unterstützung und Informationen zum formalen und inhaltlichen Aufbau Ihrer Bewerbungsunterlagen in Deutschland. Bringen Sie gerne ein bereits erstelltes Anschreiben, Ihren Lebenslauf sowie Stellen- oder Praktikumsausschreibungen zum Workshop mit, sodass wir gemeinsam daran arbeiten können.

Lernziele

- › Sie lernen verschiedene Formen der Bewerbung kennen.
- › Sie erlernen formale Kriterien für Anschreiben/Lebenslauf.
- › Sie nutzen Ihr berufliches Profil für Ihre Bewerbung.

**Wann
Wo**

Mi. 11.10.2023, 10.15–11.45 Uhr
Career Service, Schlossgarten 3,
Seminartrakt Botanicum

**Referentin
HIS-LSF-Nr.
Leistungspunkte
Anmeldung**

› Leonie Oster, Career Service
294020
2 Stempel, siehe S.101
[https://www.uni-muenster.de/
CareerService/anmeldung](https://www.uni-muenster.de/CareerService/anmeldung)



A.5.2

Bewerbungstraining Deutschland

Sie lernen in diesem Seminar nicht nur die formalen Aspekte einer Bewerbung für den deutschen Arbeitsmarkt kennen, sondern erarbeiten auch Strategien, um den gesamten schriftlichen Bewerbungsprozess für ein Praktikum oder eine Stelle erfolgreich gestalten zu können. Antworten auf Fragen rund um den Bewerbungsprozess sollen gemeinsam im Workshop erarbeitet werden, z.B.:

- › Wie kann ich meinen zukünftigen Arbeit-/Praktikumsgeber im Anschreiben von mir überzeugen?
- › Welche Formulierungen sind hilfreich?
- › Wie präsentiere ich einzelne Stationen meines Lebenslaufs am besten?

Zwischen den beiden Präsenzterminen findet eine Online-Phase im Learnweb statt.

Die Veranstaltung wird erneut angeboten am Mi, 06./13.12.2023, vgl. A 5.8

Lernziele

- › Sie lernen formale Aspekte einer Bewerbung.
- › Sie entwickeln Strategien für erfolgreiche Bewerbungen.
- › Sie erstellen Ihre Bewerbungsunterlagen.

Wann

Di. 17.10.2023, 10.15–16.45 Uhr

Wo

Di. 24.10.2023, 10.15–16.45 Uhr
Career Service, Schlossgarten 3,
Seminartrakt Botanicum

Referentin

› Andrea Schröder, Career Service
314237

HIS-LSF-Nr.

2 LP

Leistungspunkte

Anmeldung

[https://www.uni-muenster.de/
CareerService/anmeldung](https://www.uni-muenster.de/CareerService/anmeldung)



A.5.3

Stellensuche im Jobportal- Dschungel – Wie gehe ich vor?

Die Suche nach einem Praktikum oder einer Stelle läuft häufig online über Online-Jobportale. Einige davon kennen Sie vielleicht – aber welche sind die richtigen für Sie? Fällt Ihnen angesichts der Menge der Jobbörsen die Auswahl schwer? Haben Sie das Gefühl, nicht an der richtigen Stelle zu suchen? Fragen Sie sich, ob es DAS Jobportal für Sie überhaupt gibt? In diesem Kurzseminar lernen Sie Strategien kennen, um für Sie individuell passende Jobportale zu finden, zu beurteilen und effizient zu nutzen. Sie werden auch Gelegenheit haben, diese am Beispiel zu erproben. Zu Ihrer Vorbereitung fragen Sie sich bitte: Was sind Ihre bisherigen Erfahrungen bei der Suche in Jobportalen? Gibt es bei der Nutzung Schwierigkeiten, Ärgernisse, Hindernisse? Welchen Input wollen Sie aus dem Kurzseminar mitnehmen?

Lernziele

- › Sie lernen Suchhilfen & -strategien kennen.
- › Sie erkunden & bewerten Jobbörsentypen.
- › Sie adaptieren Ihre bisherige Suchstrategie.

Wann

Do. 19.10.2023, 10.00–12.00 Uhr

Wo

Career Service, Schlossgarten 3,
Seminartrakt Botanicum

Referentin

› Dr. Berenike Gais, Career Service
294021

HIS-LSF-Nr.

2 Stempel, siehe S.101

Leistungspunkte

Anmeldung

[https://www.uni-muenster.de/
CareerService/anmeldung](https://www.uni-muenster.de/CareerService/anmeldung)



A.5.4

Online Netzwerken für den Berufseinstieg

Sie wollen sich online schnell und professionell vernetzen? Sie wissen, dass der Zugang zu karriererelevanten Netzwerken wichtig ist, aber scheuen sich vielleicht noch vor der Kontaktaufnahme mit interessanten Arbeitgebern oder den dortigen Mitarbeiter*innen? Hier hilft Ihnen ein agiles und strukturiertes Vorgehen beim Netzwerken online auf Plattformen wie XING, LinkedIn und anderen. Sie lernen in diesem Seminar Methoden kennen, wie Sie Ihr Netzwerken online effizient und effektiv organisieren können. Sie bereiten sich darauf vor, karriererelevante Kontakte zu knüpfen, zu pflegen und diese mit Ihrem Online-Bewerbungsprozess zu verbinden. So positionieren Sie sich zielführend im Netz für Ihre Jobsuche.

Lernziele

- › Sie organisieren Ihr karriererelevantes Netzwerken online.
- › Sie positionieren sich mittels LinkedIn und Xing.
- › Sie erweitern Ihr berufliches Netzwerk online.

Wann

Fr. 20.10.2023, 10.15–16.45 Uhr

Fr. 27.10.2023, 10.15–16.45 Uhr

Wo

Online in einem virtuellen Konferenzraum

Referent

› Niv Nowbakht, freiberuflicher Referent

HIS-LSF-Nr.

314238

Leistungspunkte

2 LP

Anmeldung

<https://www.uni-muenster.de/CareerService/anmeldung>



A.5.5

Mit Erfolg das Assessment Center meistern

Ein Workshop mit der BARMER

Immer häufiger möchten Personalverantwortliche – nachdem sie Kandidat*innen im ersten Gespräch kennengelernt haben – auch sehen, wie sich diese in der Praxis bewähren und wenden zu diesem Zweck Kompetenz-Checks an. Wer an einem solchen Personalauswahlverfahren teilnimmt, erhält nicht nur Einzel- und Teamaufgaben, sondern auch Aufgaben und Fragen mit psychologischen Aspekten. Darin geht es etwa um Nervenstärke, Organisationstalent und Rhetorik, aber auch um Selbstreflexion und -einschätzung.

Im Workshop erfahren Sie, wie Sie sich auf solche Prozesse vorbereiten und sich somit von anderen Bewerber*innen absetzen können. Dabei profitieren Sie von Tipps aus Arbeitgebersicht zu Themen wie Dos & Don'ts im Assessment Center, Kompetenz-Check sowie Business-Knigge und haben die Gelegenheit, sich mit Ihrem persönlichen IKIGAI auseinanderzusetzen.

Lernziele

- › Sie erhalten Einblick in die Arbeitgeberperspektive.
- › Sie können sich souverän und authentisch präsentieren.
- › Sie treten mit einem potenziellen Arbeitgeber in Kontakt.

Wann

Do. 23.11.2023, 10.15–16.45 Uhr

Wo

Career Service, Schlossgarten 3, Seminartrakt Botanicum

Referent*innen

- › Bente Mamsen, BARMER Münster
- › Julia Deneke, BARMER Münster

HIS-LSF-Nr.

294022

Leistungspunkte

8 Stempel, siehe S.101

Anmeldung

<https://www.uni-muenster.de/CareerService/anmeldung>



A.5.6

Arbeitsrecht für Praktikum und Berufseinstieg

Natürlich braucht ein gutes Arbeits- und Praktikumsverhältnis eine Vertrauensbasis. Dennoch ist es sinnvoll, bestimmte Aspekte im Arbeitsleben auch rechtlich abzusichern, um spätere Missverständnisse zu vermeiden – das gilt für eine „richtige Stelle“, ist aber auch für Praktika relevant. Es ist wichtig, in diesen Zusammenhängen über die eigenen Rechte und Pflichten informiert zu sein, z. B.:

- › Welche Fragen sind zulässig im Vorstellungsgespräch?
- › Wie oft und wie lange darf ein Arbeitsvertrag befristet werden?
- › Was ist eine Probezeit?
- › Was bedeutet eine Abmahnung?
- › Wie verhalte ich mich, wenn mehrere Bewerbungsverfahren gleichzeitig laufen?
- › Kann ich mich auf eine mündliche Stellenzusage verlassen?
- › Was unterscheidet ein Praktikum von einer „richtigen“ Stelle?
- › Welche Rechte und Pflichten habe ich als Praktikantin oder Praktikant?

Lernziele

- › Sie lernen Grundbegriffe des Arbeitsrechts kennen.
- › Sie stärken Ihre Position im Vorstellungsgespräch.
- › Sie erhalten juristische Tipps zum Berufsstart.

Wann

Wo

Referent

HIS-LSF-Nr.

Leistungspunkte

Anmeldung

Do. 23.11.2023, 18.00–20.00 Uhr

Career Service, Schlossgarten 3,
Seminartrakt Botanicum

› Heinz Liedmeyer, freiberuflicher Referent
294029

2 Stempel, siehe S.101

[https://www.uni-muenster.de/
CareerService/anmeldung](https://www.uni-muenster.de/CareerService/anmeldung)



A.5.7

Vorstellungsgespräche üben und Sicherheit gewinnen

Ein Besuch bei Ernsting's family

Im Rahmen Ihres Besuchs bei Ernsting's family erhalten Sie Tipps zur optimalen Vorbereitung auf Vorstellungsgespräche. Sie lernen die Arbeitgeberperspektive kennen und erfahren, wie Sie sowohl bei Präsenz- als auch bei Online-Gesprächen von sich überzeugen können. Als Familienunternehmen mit einem Campus nahe Münster und 12.000 Mitarbeitenden kann Ernsting's family viele Erfahrungen aus Vorstellungsgesprächen mit Ihnen teilen und aus dem Nähkästchen plaudern.

Nach einem intensiven Austausch zu Ihren Fragen profitieren Sie von der Möglichkeit, simulierte Vorstellungsgespräche in einem geschützten Rahmen zu üben und somit zusätzliche Sicherheit zu gewinnen. Sie können sich im 1:1-Gespräch mit erfahrenen Recruiter*innen ausprobieren und erhalten individuelles Feedback zur Optimierung Ihres Auftritts.

Abgerundet wird der Tag durch exklusive Einblicke in die Unternehmenszentrale, ein gemeinsames Mittagessen und die Gelegenheit, Ernsting's family als potenziellen Arbeitgeber kennenzulernen.

Lernziele

- › Sie bereiten sich auf Vorstellungsgespräche vor.
- › Sie üben die Gesprächssituation mit Recruiter*innen.
- › Sie treten mit einem potenziellen Arbeitgeber in Kontakt.

Wann

Di. 28.11.2023, 10.15–16.45 Uhr

(Abfahrt Münster HBF ca. 9.10 Uhr /
Rückkehr ca. 17.50 Uhr)

Wo

Ernsting's family GmbH & Co. KG
Hugo-Ernsting-Platz 1
48653 Coesfeld-Lette

Referentin

HIS-LSF-Nr.

Leistungspunkte

Anmeldung

› Henrike Werschmöller, Ernsting's family
294023

8 Stempel, siehe S.101

[https://www.uni-muenster.de/
CareerService/anmeldung](https://www.uni-muenster.de/CareerService/anmeldung)



A.5.8

Bewerbungstraining Deutschland

Sie lernen in diesem Seminar nicht nur die formalen Aspekte einer Bewerbung für den deutschen Arbeitsmarkt kennen, sondern erarbeiten auch Strategien, um den gesamten schriftlichen Bewerbungsprozess für ein Praktikum oder eine Stelle erfolgreich gestalten zu können. Antworten auf Fragen rund um den Bewerbungsprozess sollen gemeinsam im Workshop erarbeitet werden, z.B.:

- › Wie kann ich meinen zukünftigen Arbeit-/Praktikumsgeber im Anschreiben von mir überzeugen?
- › Welche Formulierungen sind hilfreich?
- › Wie präsentiere ich einzelne Stationen meines Lebenslaufs am besten?

Zwischen den beiden Präsenzterminen findet eine Online-Phase im Learnweb statt.

Die Veranstaltung wird ebenfalls angeboten am Di, 17./24.10.2023, vgl. A 5.2

Lernziele

- › Sie lernen formale Aspekte einer Bewerbung.
- › Sie entwickeln Strategien für erfolgreiche Bewerbungen.
- › Sie erstellen Ihre Bewerbungsunterlagen.

Wann

Mi. 06.12.2023, 10.15–16.45 Uhr

Wo

Mi. 13.12.2023, 10.15–16.45 Uhr
Career Service, Schlossgarten 3,
Seminartrakt Botanicum

Referentin

› Andrea Schröder, Career Service
314240

HIS-LSF-Nr.

2 LP

Leistungspunkte

Anmeldung

[https://www.uni-muenster.de/
CareerService/anmeldung](https://www.uni-muenster.de/CareerService/anmeldung)



A.5.9

Sind Sie bereit für Ihr (digitales) Jobinterview?

Ein Online-Seminar mit der FDM Group

In diesem Online-Seminar werden die Phasen des Jobinterviews und deren Hintergründe aus Recruitersicht thematisiert. Anhand dessen gehen die Referentinnen von der FDM Group auf häufige Fragen im (digitalen) Jobinterview ein und stellen Strategien vor, wie Sie am besten damit umgehen. Außerdem wird thematisiert, mit welchen Kniffen Sie sowohl im digitalen Setting als auch beim Jobinterview vor Ort einen gelungenen Auftritt hinlegen und worauf es bei der Definierung der Gehaltsvorstellungen ankommt.

Als optionale Ergänzung zum Online-Seminar bietet die FDM Group im Zeitraum von 13:00-16:30 Uhr eine begrenzte Anzahl an ca. 45-minütigen Mockinterviews mit Recruiter*innen an, in denen Sie die Möglichkeit haben, das erlernte Wissen praktisch anzuwenden und zu üben. Slots für Mockinterviews werden nach dem First-come-first-serve-Prinzip vergeben. Bei Interesse schreiben Sie bitte bis spätestens zum 22.11.2023 eine E-Mail an isabelle.kremer@uni-muenster.de

Lernziele

- › Sie verstehen Interviewphasen aus Recruitersicht.
- › Sie können selbstsicher mit Interview-Fragen umgehen.
- › Sie treten mit einem potenziellen Arbeitgeber in Kontakt.

Wann

Do. 07.12.2023, 10.15–11.45 Uhr

Wo

Online in einem virtuellen Konferenzraum

Referent*innen

- › Charlotte Strohkendl, FDM Group
- › Julia Aul, FDM Group

HIS-LSF-Nr.

294024

Leistungspunkte

2 Stempel, siehe S.101

Anmeldung

[https://www.uni-muenster.de/
CareerService/anmeldung](https://www.uni-muenster.de/CareerService/anmeldung)



A.5.10

Recherche kompakt: Gezielt suchen nach Jobs und Praktika

Auf der Suche nach einem Praktikumsplatz oder einer Festanstellung ist es mittlerweile längst kein Problem mehr, die gängigen Job- und Praktikumsbörsen online zu finden. Auch Metasuchmaschinen, die verschiedene Angebote gleichzeitig durchsuchen, gibt es in großer Zahl. Diese niedrigschwellige Recherchemöglichkeit hat allerdings eine Kehrseite: Durch die Bekanntheit und leichte Erreichbarkeit recherchiert hier eine große Anzahl von Studierenden und arbeitssuchenden Absolvent*innen und die Konkurrenz ist mitunter groß. Wie finde ich also Stellen, gezielt und speziell für meinen gewünschten Arbeitsbereich und eventuell auch bei Arbeitgeber*innen, die nicht zu den 25 gängigen Namen gehören? Wo finde ich Informationen über Tätigkeitsfelder, Aufgabenbeschreibungen, Voraussetzungen? Dieser Workshop gibt Ihnen einen ersten Überblick über zielgerichtete Recherchestrategien für Stellen und Berufsfelder und eröffnet den Raum zur Erprobung der erlernten Strategien.

Lernziele

- › Sie entwickeln Recherchestrategien.
- › Sie lernen Recherchewege kennen.
- › Sie stellen den Bezug zum beruflichen Profil her.

Wann
Wo

Mi. 13.12.2023, 13.15–15.45 Uhr
Career Service, Schlossgarten 3,
Seminaraktrakt Botanicum

Referentin
HIS-LSF-Nr.
Leistungspunkte
Anmeldung

› Leonie Oster, Career Service
294025
4 Stempel, siehe S.101
[https://www.uni-muenster.de/
CareerService/anmeldung](https://www.uni-muenster.de/CareerService/anmeldung)



A.5.11

Bewerbung kompakt (deutscher Arbeitsmarkt)

Das Anschreiben und der Lebenslauf stellen die beiden zentralen Unterlagen im Bewerbungsprozess dar. Und mit einer individuell passenden Bewerbung, die den Zusammenhang zwischen Ihrem beruflichen Profil und der angebotenen Stelle aufzeigt, sind Sie dem gewünschten Praktikum bzw. der gewünschten Stelle schon ein ganzes Stück näher gerückt. Aus diesem Grund bietet dieser Workshop Ihnen Unterstützung und Informationen zum formalen und inhaltlichen Aufbau Ihrer Bewerbungsunterlagen in Deutschland. Bringen Sie gerne ein bereits erstelltes Anschreiben, Ihren Lebenslauf sowie Stellen- oder Praktikumsausschreibungen zum Workshop mit, sodass wir gemeinsam daran arbeiten können.

Lernziele

- › Sie lernen verschiedene Formen der Bewerbung kennen.
- › Sie erlernen formale Kriterien für Anschreiben/Lebenslauf.
- › Sie nutzen Ihr berufliches Profil für Ihre Bewerbung.

Wann
Wo

Mo. 18.12.2023, 14.15–15.45 Uhr
Career Service, Schlossgarten 3,
Seminaraktrakt Botanicum

Referentin
HIS-LSF-Nr.
Leistungspunkte
Anmeldung

› Leonie Oster, Career Service
294026
2 Stempel, siehe S.101
[https://www.uni-muenster.de/
CareerService/anmeldung](https://www.uni-muenster.de/CareerService/anmeldung)



A.5.12

Bewerbung kompakt (US-Arbeitsmarkt)

Sie planen ein Praktikum oder eine längerfristige Berufstätigkeit in den USA? In englischsprachigen Ländern unterscheiden sich die inhaltlichen und formalen Kriterien und Konventionen hinsichtlich der Bewerbungsunterlagen teils stark von den Anforderungen in Deutschland. Welche Dokumente und Nachweise muss ich einreichen? Worauf sollte der Fokus meiner Bewerbung liegen? In diesem Workshop erhalten Sie einen Überblick über den Ablauf des Bewerbungsprozesses in den USA sowie über die zentralen Unterlagen von „Resume“ und „Cover Letter“. Bringen Sie gerne ein bereits erstelltes Anschreiben, Ihren Lebenslauf sowie Stellen- oder Praktikumsausschreibungen zum Workshop mit, sodass wir gemeinsam daran arbeiten können. Dieser Workshop richtet sich an deutschsprachige Studierende, die einen Auslandsaufenthalt planen.

Lernziele

- › Sie lernen Strategien der Bewerbung in den USA.
- › Sie erlernen formale Kriterien für Resume/Cover Letter.
- › Sie identifizieren Ihre interkulturellen Kompetenzen.

Wann Wo

Mi. 20.12.2023, 14.15–15.45 Uhr
Career Service, Schlossgarten 3,
Seminartrakt Botanicum

Referentin HIS-LSF-Nr. Leistungspunkte Anmeldung

› Leonie Oster, Career Service
294027
2 Stempel, siehe S.101
[https://www.uni-muenster.de/
CareerService/anmeldung](https://www.uni-muenster.de/CareerService/anmeldung)



STADT MÜNSTER

vhs Volkshochschule
Münster

Nachhaltig für morgen lernen.

10%
Rabatt auf die
Kursgebühr für
Studierende

MÜNSTER
BLEIBT COOL

In der vhs werden ökologische, soziale und gesellschaftliche Themen in den Blick genommen. Jetzt anmelden unter:

[www.stadt-muenster.de/vhs/
programm/jahresthema](http://www.stadt-muenster.de/vhs/programm/jahresthema)



„Welchen Teil von
Eyjafjallajökull
 hast du nicht verstanden?“

 Nadine

 #Auslandspraktikum
 #Island

Schau nach im Blog
**Hinterm
 Horizont**

www.uni-muenster.de/CareerService/blog-erasmus



A.5.13

Stellensuche im Jobportal- Dschungel – Wie gehe ich vor?

Die Suche nach einem Praktikum oder einer Stelle läuft häufig online über Online-Jobportale. Einige davon kennen Sie vielleicht – aber welche sind die richtigen für Sie? Fällt Ihnen angesichts der Menge der Jobbörsen die Auswahl schwer? Haben Sie das Gefühl, nicht an der richtigen Stelle zu suchen? Fragen Sie sich, ob es DAS Jobportal für Sie überhaupt gibt? In diesem Kurzseminar lernen Sie Strategien kennen, um für Sie individuell passende Jobportale zu finden, zu beurteilen und effizient zu nutzen. Sie werden auch Gelegenheit haben, diese am Beispiel zu erproben. Zu Ihrer Vorbereitung fragen Sie sich bitte: Was sind Ihre bisherigen Erfahrungen bei der Suche in Jobportalen? Gibt es bei der Nutzung Schwierigkeiten, Ärgernisse, Hindernisse? Welchen Input wollen Sie aus dem Kurzseminar mitnehmen?

Lernziele

- › Sie lernen Suchhilfen & -strategien kennen.
- › Sie erkunden & bewerten Jobbörsentypen.
- › Sie adaptieren Ihre bisherige Suchstrategie.

**Wann
 Wo**

Do. 11.01.2024, 10.00–12.00 Uhr
 Career Service, Schlossgarten 3,
 Seminartrakt Botanicum

**Referentin
 HIS-LSF-Nr.
 Leistungspunkte
 Anmeldung**

› Dr. Berenike Gais, Career Service
 294028
 2 Stempel, siehe S.101
[https://www.uni-muenster.de/
 CareerService/anmeldung](https://www.uni-muenster.de/CareerService/anmeldung)



A.6

Career Service

à la carte

A.6

Career Service à la carte: Stempel und Leistungspunkte sammeln im Wintersemester 2023/24

Neben zweitägigen Blockveranstaltungen bietet der Career Service auch regelmäßig Kurzveranstaltungen rund um die berufliche Orientierung an. Unter dem Sammelveranstaltungstitel „A.6 Career Service à la carte: Stempel und Leistungspunkte sammeln im Wintersemester 2023/24“ können Sie sich individuell die für Sie in Frage kommenden Kurzveranstaltungen aus einem Katalog von Einzelveranstaltungen zusammenstellen, in denen Sie jeweils eine unterschiedliche Zahl an Stempeln erwerben können. Mit der Summe von 16 Stempeln, die im Verlauf des Wintersemesters 2023/24 gesammelt werden können, und der Abgabe einer Reflexion besteht die Möglichkeit, im Rahmen der Allgemeinen Studien zwei Leistungspunkte für Ihr Studium zu erwerben.

Die Übersicht mit den Kurzveranstaltungsangeboten für das Wintersemester 2023/24 finden Sie nachstehend:

- › **A.1.7** Wie führt Ihr Studium zu beruflichen Perspektiven? (2 Stempel)
- › **A.1.12** Selbstlernkurs “Ziele setzen für die eigene Lebensvision“ (4 Stempel)
- › **A.2.3** Wie läuft´s? Online Austausch für Auslandspraktikant*innen (2 Stempel)
- › **A.2.5** Internationale Kaffeepause: Netzwerk Auslandspraktika (2 Stempel)
- › **A.2.7** Working abroad: Nach der Rückkehr (8 Stempel)
- › **A.2.9** Wie läuft´s? Online-Austausch für Auslandspraktikant*innen (2 Stempel)
- › **A.3.5** Mit Zeit- und Selbstmanagement eigene Ziele erreichen (8 Stempel)
- › **A.3.7** Soft Skills für den Berufseinstieg: Tipps und Tools (2 Stempel)
- › **A.3.9** Wie Sie strategische Entscheidungen treffen können (8 Stempel)
- › **A.4.1** Aus dem Arbeitsalltag eines Patentanwalts (2 Stempel)
- › **A.4.2** Karriere in der allgemeinen inneren Landesverwaltung (2 Stempel)
- › **A.4.3** Berufsvielfalt bei der Zentralstelle der Kriminalpolizei (2 Stempel)
- › **A.4.5** Der juristische Arbeitsalltag im öffentlichen Dienst (2 Stempel)



- › **A.4.6** Einblicke in die Arbeit einer NGO im Tierschutz (2 Stempel)
- › **A.4.7** Aus dem Arbeitsalltag der Medizin-, BioTec & Pharmaberatung (2 Stempel)
- › **A.4.8** Museumsarbeit – Das kulturelle Erbe im Blick (2 Stempel)
- › **A.4.10** Gewinnen Sie Einblicke in die Welt des Großhandels (2 Stempel)
- › **A.5.1** Bewerbung kompakt (deutscher Arbeitsmarkt) (2 Stempel)
- › **A.5.3** Stellensuche im Jobportal-Dschungel – Wie gehe ich vor? (2 Stempel)
- › **A.5.5** Mit Erfolg das Assessment Center meistern (8 Stempel)
- › **A.5.6** Arbeitsrecht für Praktikum und Berufseinstieg (2 Stempel)
- › **A.5.7** Vorstellungsgespräche üben und Sicherheit gewinnen (8 Stempel)
- › **A.5.9** Sind Sie bereit für Ihr (digitales) Jobinterview? (2 Stempel)
- › **A.5.10** Recherche kompakt: Gezielt suchen nach Jobs und Praktika (4 Stempel)
- › **A.5.11** Bewerbung kompakt (deutscher Arbeitsmarkt) (2 Stempel)
- › **A.5.12** Bewerbung kompakt (US-Arbeitsmarkt) (2 Stempel)
- › **A.5.13** Stellensuche im Jobportal-Dschungel – Wie gehe ich vor? (2 Stempel)

HIS-LSF-Nr.
Leistungspunkte
Anmeldung

314241
2 LP
[https://www.uni-muenster.de/
CareerService/anmeldung](https://www.uni-muenster.de/CareerService/anmeldung)



Das Infoportal zur Berufsorientierung



Beratung im Career Service

B1.

Beratung und Coaching zu Berufsorientierung und Berufsstart

Der Zusammenhang zwischen Studienfach und beruflicher Perspektive ist oft nicht klar erkennbar. Ohnehin sind Fragen zur beruflichen Zukunft während des Studiums und Unsicherheiten hinsichtlich des Berufsstarts völlig normal. Bei diesem Orientierungsprozess können Sie vom Beratungs- und Coachingangebot des Career Service profitieren. Dabei können Sie alle Themen einbringen, die Ihnen auf dem Weg vom Studium in Richtung Beruf wichtig sind und die Ihnen gerade durch den Kopf gehen, wie z. B.:

- › Wie gewinne ich Klarheit hinsichtlich meiner beruflichen Ziele und Vorstellungen?
- › Wie gehe ich mit Unsicherheiten und Herausforderungen um?
- › Wie kann ich mein berufliches Profil entwickeln und als Entscheidungsgrundlage nutzen?

Wo findet die Beratung statt?

Career Service, Botanicum, Eingang B, Schlossgarten 3, 48149 Münster

Wann findet die Beratung statt?

Für eine individuelle Terminabsprache wenden Sie sich bitte an eine der unten genannten Ansprechpersonen. In einem kurzen Vorab-Telefonat klären wir mit Ihnen Ihr Anliegen und vereinbaren dann gemeinsam einen Beratungs- oder Coaching-Termin.

› Ansprechpartner*innen

Leonie Oster
(Ausbildung in systemischer Beratung, DGSF)
Telefon: 0251/83-32294
E-Mail: Leonie.Oster.cs@uni-muenster.de

Dr. Andreas Eimer
(Ausbildung in personenzentrierter und psychodynamischer Beratung sowie in klärungsorientierter Psychotherapie)
Telefon: 0251/83-30042
E-Mail: Andreas.Eimer@uni-muenster.de

Isabelle Kremer
(Ausbildung als Coach, DVNLP)
Telefon: 0251/83-32283
E-Mail: Isabelle.Kremer@uni-muenster.de

B.2

Fragebögen und Inventare

In manchen Situationen können Ergebnisse von Fragebögen und Inventaren eine gute Grundlage für eine berufliche Beratung sein, insbesondere dann, wenn sich die individuellen Unklarheiten auf einzelne konkrete Themen beziehen. Der Career Service bietet folgendes Befragungsinstrument an:

› **Bochumer Inventar zur berufsbezogenen Persönlichkeitsbeschreibung (BIP)**

Fokus: Wie passen meine Persönlichkeitsmerkmale zu meinen beruflichen Ideen?

Wo findet die Beratung statt?

Career Service, Botanicum, Schlossgarten 3, 48149 Münster, Eingang B, Raum 28

Wann findet die Beratung statt?

Nach individueller Terminabsprache mit Andreas Eimer (s. u.). Ein telefonisches Vorabgespräch ist notwendig, um zu klären, ob das BIP oder ggf. ein allgemeines Beratungsgespräch für Sie sinnvoll ist.

› **Ansprechpartner:**

Dr. Andreas Eimer

Telefon: 0251/83-30042

E-Mail: Andreas.Eimer@uni-muenster.de

B.3

Beratung zur Berufsfeldrecherche

Sie haben ein konkretes Berufsfeld oder einen Tätigkeitsbereich im Blick, wissen aber (noch) nicht, wie Sie an weitere Informationen oder Ausschreibungen kommen? Im gemeinsamen Gespräch mit Ihnen entwickeln wir Wege, Strategien und Ideen zur weiteren Recherche und Informationsgewinnung oder auch zum Aufdecken potenzieller Arbeitgeber.

Wo findet die Beratung statt?

Career Service, Botanicum, Schlossgarten 3, 48149 Münster, Eingang B, Raum 30

Wann findet die Beratung statt?

Bitte wenden Sie sich für Terminanfragen telefonisch an Leonie Oster.

› **Ansprechpartnerin**

Leonie Oster

Telefon: 0251/83-32294

E-Mail: Leonie.Oster.cs@uni-muenster.de

B.4

Bewerbungsberatung (Deutsch)

Sie möchten ein Feedback zu Anschreiben und Lebenslauf und zu Ihrer Bewerbungsstrategie? Sie haben Fragen zum Bewerbungsprozess? Als Studierende*r oder Absolvent*in erhalten Sie bis ein Jahr nach dem Abschluss an der Universität Münster Unterstützung bei Ihrem Bewerbungsvorhaben, Klärung Ihrer Fragen und bekommen ein Feedback zu Anschreiben und Lebenslauf.

Für ein bestmögliches Feedback...

- › ... bereiten Sie Ihre Unterlagen im Vorfeld vor. Dafür können Sie unser Video „Bewerbung für Praktika und Stellen in Deutschland“ (Login mit Ihrer Universitätskennung) ansehen oder am Workshop „Bewerbung kompakt“ teilnehmen.
- › ... kommen Sie mit einer Bewerbung für ein Praktikum oder eine Absolvent*innenstelle in Deutschland. Bewerbungen für ein Masterstudium oder Motivationsschreiben für Stipendien sind nicht Bestandteil unserer Bewerbungsberatung.

Wo findet die Beratung statt?

Schlossgarten 3, 48149 Münster, Eingang B, Raum 30

Wann findet die Beratung statt?

Bitte wenden Sie sich für Terminanfragen telefonisch an Leonie Oster.

› Ansprechpartnerin

Leonie Oster

Telefon: 0251/83-32294

E-Mail: Leonie.Oster.cs@uni-muenster.de

B.5

Bewerbungsberatung (Englisch)

Sie möchten ein Feedback zu Anschreiben und Lebenslauf in englischer Sprache? Sie haben Fragen zum Bewerbungsprozess im Ausland? Als Studierende*r oder Absolvent*in bis ein Jahr nach dem Abschluss an der Universität Münster erhalten Sie Unterstützung bei Ihrem Bewerbungsvorhaben, der Klärung Ihrer Fragen und bekommen ein Feedback zu Anschreiben und Lebenslauf.

Für ein bestmögliches Feedback...

- › ... bereiten Sie Ihre Unterlagen im Vorfeld vor. Dafür können Sie sich auf unseren Internetseiten informieren und ein passendes Video ansehen.
- › ... kommen Sie mit einer Bewerbung für ein Praktikum oder eine Absolvent*innenstelle im Ausland. Bewerbungen für ein Auslandssemester oder Motivationsschreiben für Stipendien sind nicht Bestandteil unserer Bewerbungsberatung.

Wo findet die Beratung statt?

Schlossgarten 3, 48149 Münster, Eingang B, Raum 30

› Wann findet die Beratung statt?

Bitte wenden Sie sich für Terminanfragen telefonisch an Leonie Oster.

› Ansprechpartnerin

Leonie Oster

Telefon: 0251/83-32294

E-Mail: Leonie.Oster.cs@uni-muenster.de

B.6

Praktikumsberatung

Sie interessieren sich für ein Praktikum im In- oder Ausland? Super – als Career Service unterstützen wir die Idee eines Praktikums und begleiten Sie bei Ihrem Praktikumsprojekt, damit Sie eine wertvolle Erfahrung machen können. Damit Sie Ihr Praktikum gut durchführen können, bietet der Career Service Praktikumsprechstunden an. Nutzen Sie diese, um Ihre Ideen rund um das Praktikum mit uns zu reflektieren und die nächsten Schritte planen zu können.

Zur Vorbereitung Ihres Gesprächs können Sie gerne die Informationen nutzen, die wir online bereitstellen. So können Sie gezielt zu einzelnen Stationen nachlesen, was wann wie und wo wichtig ist: www.uni-muenster.de/CareerService/infos/praktika

Wo findet die Beratung statt?

Schlossgarten 3, 48149 Münster, Eingang B, Raum 30

Wann findet die Beratung statt?

Bitte wenden Sie sich für Terminanfragen telefonisch an Leonie Oster.

› Ansprechpartnerin

Leonie Oster

Telefon: 0251/83-32294

E-Mail: Leonie.Oster.cs@uni-muenster.de

B.7

Praktikumsfinanzierung

Sie haben bereits einen Praktikumsplatz im Ausland? Wunderbar – ein Auslandspraktikum ist eine tolle Möglichkeit, internationale Praxiserfahrung zu sammeln! Sie fragen sich nun aber, wie Sie diesen Aufenthalt finanzieren sollen? Im Career Service erhalten Sie Informationen rund um die verschiedenen Möglichkeiten einer Praktikumsfinanzierung. Dazu bieten wir in jedem Semester zusammen mit dem International Office drei Informationsveranstaltungen zum Thema „Ins Ausland mit Praktikum oder Studium“ an. Melden Sie sich hierfür gerne direkt über unsere Veranstaltungsseite an.

Zudem können Sie sich im Career Service direkt auf eine Förderung bewerben:

- › Wenn Sie ein Praktikum innerhalb der EU planen, dann ist eine Finanzierung über das ERASMUS+-Programm möglich.
- › Wenn Sie ein Praktikum außerhalb der EU machen, dann können Sie sich auf das PROMOS-Programm bewerben.
- › Informationen zu den Bewerbungsverfahren und den jeweils notwendigen Unterlagen finden Sie in unserem Infoportal unter <https://www.uni-muenster.de/CareerService/infos/praktika/finanzierung>

Sie haben Fragen zum Bewerbungsprozess? Wir beraten Sie gern persönlich und individuell! Damit wir während der Beratung möglichst viele Ihrer Fragen klären können, informieren Sie sich bitte vorab auf unseren Seiten im Infoportal.

Wo findet die Beratung statt?

Career Service, Botanicum, Schlossgarten 3, 48149 Münster, Eingang B, Raum 134

Wann findet die Beratung statt?

Für eine individuelle Terminabsprache wenden Sie sich bitte an die unten genannte Ansprechperson.

› Ansprechpartner*in

Nele Demedts

Telefon: 0251/83-32411

E-Mail: praktikumsfinanzierung@uni-muenster.de

Vertretung:

Dr. Christiane Stroth

Telefon: 0251/83-30070

E-Mail: praktikumsfinanzierung@uni-muenster.de

Information



C.1

Alle Infos zur Berufsorientierung an einem Ort

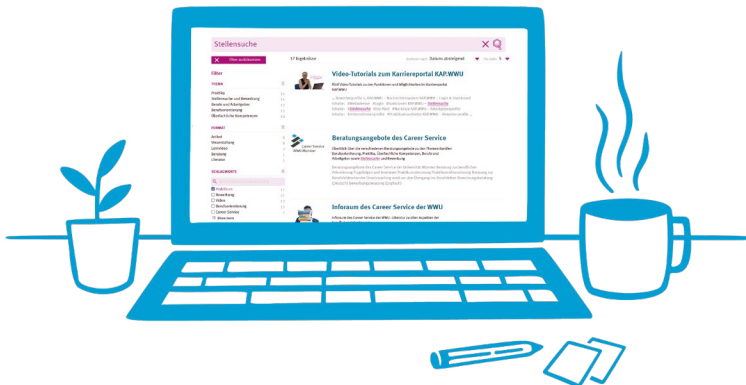
Recherche zu allen Themen der beruflichen Orientierung an der Universität Münster

Mit einem Infoportal zur Berufsorientierung gibt es für Studierende und andere Interessierte einen zentralen Einstiegspunkt, der die Informationen zur beruflichen Orientierung erschließt:

www.uni-muenster.de/CareerService/infos

Die Volltextsuche: Gezielt suchen und finden

Über eine Volltextsuche können Sie gezielt und umfassend fündig werden, wenn Sie Ihre berufliche Perspektive konkretisieren wollen. Anhand von Filtermöglichkeiten können Sie Ihre Ergebnisse anschließend komfortabel verfeinern und eingrenzen.



Die Themen-Kanäle: Stöbern und Inspiration finden

Sie möchten lieber stöbern und sich inspirieren lassen, statt gezielt zu suchen? Schauen Sie sich unsere fünf Themen-Kanäle an, in denen wir die wichtigsten Infos zu jedem Thema übersichtlich aufbereitet haben:

› Themen-Kanal „Berufsorientierung“:

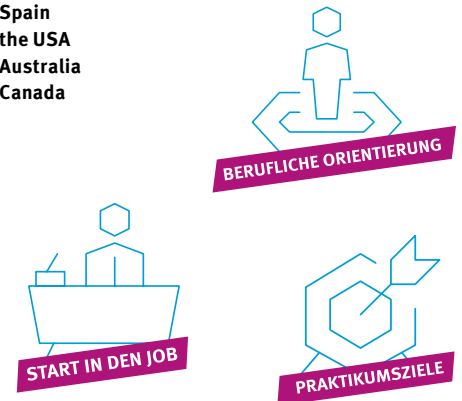
In vielen Studienfächern ergibt sich eine klare berufliche Perspektive nicht „von selbst“. Nutzen Sie den Themen-Kanal „Berufsorientierung“ für die Entwicklung Ihrer nächsten Schritte und weiterführende Informationen, z. B.:

- › Berufliche Orientierung
- › Start in den Job
- › Berufsweg

› Themen-Kanal „Praktikum“:

Wir möchten Sie unterstützen, Ihre Praktika gut vorzubereiten, durchzuführen und zu reflektieren, wie die Praxiserfahrung Ihnen in Ihrer persönlichen beruflichen Orientierung weiterhelfen kann, z. B.:

- › Praktikumsvorbereitung
- › Praktikumsziele
- › Internships in Spain
- › Internships in the USA
- › Internships in Australia
- › Internships in Canada



www.uni-muenster.de/CareerService/infos

› Themen-Kanal „Überfachliche Kompetenzen“:

Überfachliche Kompetenzen – häufig auch „Schlüsselqualifikationen“ genannt – ergänzen Ihre studiengangspezifischen Fachkompetenzen. So gewinnen Sie umfassende Handlungsfähigkeit im beruflichen wie außerberuflichen Leben. Erfahren Sie in diesem Themen-Kanal, wie Sie überfachliche Kompetenzen erwerben und vertiefen können, z. B.:

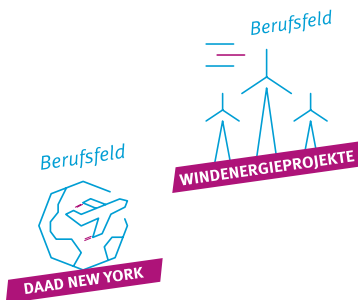
- › Selbstorganisation
- › Projektplanung
- › Umgang mit Konflikten



› Themen-Kanal „Berufe und Arbeitgeber“:

Wie sieht der Arbeitsalltag in bestimmten Berufen aus? Welche Tätigkeitsfelder gibt es? Erfahren Sie mehr zu diesen Fragen im Themen-Kanal „Berufe und Arbeitgeber“, z. B.:

- › Kommunikation
- › IT Consulting
- › DAAD New York
- › Biotechnologie
- › Mathematik
- › Windenergieprojekte
- › Diversity Management
- › Auswärtiger Dienst
- › Personalmarketing



› Themen-Kanal „Stellensuche und Bewerbung“:

Es gibt zahlreiche und vielfältige Möglichkeiten der Suche nach einem Praktikum oder Job. Sobald Sie eine passende Stelle identifiziert haben, müssen Sie sich in der Regel bewerben. Hierzu geben wir Ihnen zahlreiche Hilfestellungen zur schriftlichen Bewerbung, zum Vorstellungsgespräch, zum Assessment-Center und zu Besonderheiten bei internationalen Bewerbungen, z. B.:

- › Vorstellungsgespräch
- › Schriftliche Bewerbung
- › Bewerbung & Technik
- › Auswahlkriterien in Bewerbungsverfahren
- › Video-Tutorials zum KAP.WWU
- › Arbeiten und Bewerben bei einer NGO

C.2

Der Info- und Gruppenarbeitsraum des Career Service

Wer sich über gute Literatur rund um die Themen „Studium und Beruf“ informieren möchte, kann dies im Info- und Gruppenarbeitsraum des Career Service tun. Es handelt sich hierbei um eine Präsenzbibliothek, die allen Interessierten zu den unten angegebenen Zeiten zur Verfügung steht. Kommen Sie zum Schlossgarten 3 und informieren Sie sich ... es lohnt sich!

Themengebiete des Inforaumes:

Der Raum umfasst rund 700 Bücher und 15 Fachzeitschriften zu Themengebieten der beruflichen Orientierung. Unter anderem finden Sie Literatur zu den folgenden Themen: Berufsfelder, Arbeitgeber, Berufseinstieg, Praktikum im In- und Ausland, Bewerben in Deutschland und im Ausland oder Soft Skills.

Ort:

Schlossgarten 3, 48149 Münster, Eingang B, 1. OG, Raum 131

Öffnungszeiten:

Der Raum kann nach telefonischer Vereinbarung und zu den Öffnungszeiten des Sekretariats genutzt werden: 0251/83-32293



C.3

Jede Woche aktuell im Career Service: Die WILA Arbeitsmarkt-Hefte

Die WILA Arbeitsmarkt-Hefte, die der Career Service für Sie abonniert hat, bieten Ihnen jede Woche eine Übersicht über mehrere hundert Stellenangebote aus Zeitungen, Fachzeitschriften und Onlineportalen. Speziell für Geistes- und Sozialwissenschaftler*innen und für Jobsuchende in Umwelt und Natur. Außerdem finden Sie Tipps und Hintergründe über spannende und nachhaltige berufliche Perspektiven.

Die WILA-Arbeitsmarkt-Hefte umfassen das bundesweite Stellenangebot aus 92 Tages- und Wochenzeitungen, 23 Fachzeitschriften sowie rund 100 ausgewählten Jobbörsen und andere Online-Quellen, sortiert nach Postleitzahlen. Gerade die Ausschreibungen aus regionalen Tageszeitungen sind Ihnen so zugänglich.

Sie können das Heft wöchentlich in unserer Infobibliothek durchschauen und für Sie interessante Ausschreibungen notieren.

Wann:

Jeweils ab mittwochs ist das aktuelle Heft bei uns einsehbar

Wo:

Career Service, Botanicum, Schlossgarten 3, Info- und Gruppenarbeitsraum

Wie:

Vereinbaren Sie bitte einen Termin für die Nutzung des Info- und Gruppenarbeitsraums mit unserem Sekretariat unter Telefon 0251/83-32293



C.4

Live aus dem Auslandspraktikum: Blog „Hinterm Horizont“

Seit Jahren bewährt und beliebt – der Auslandspraktikums-Blog des Career Service der Universität Münster. Studierende der WWU haben hier die Gelegenheit, direkt aus ihrem Auslandspraktikum zu berichten. Eindrücke vom Leben vor Ort, andere Arbeitswelten und das Eigene im Fremden: Auslandspraktikant*innen können hier ihre Erlebnisse und Erkenntnisse aufbereiten und mitteilen. Für diejenigen, die ein Auslandspraktikum planen, ist der Blog eine Quelle für Information und Inspiration – unter anderem mit Hinweisen zu Praktikumsorten und Arbeitgebern, vielfältigen Freizeittipps und einer interaktiven Landkarte. Weit über 1000 Schilderungen rund um das Abenteuer Auslandspraktikum können Sie hier finden – und natürlich gerne aus Ihrem Auslandspraktikum berichten.

Wann:

Jederzeit 24/7

Wo:

www.uni-muenster.de/CareerService/blog-erasmus



Angebote der Arbeitsagentur Ahlen-Münster

Studienabbruch, Krise im Studium: Chancen einer Neuorientierung

Bei vielen Studierenden kommt es zu Krisen im Studium, etwa, weil das Interesse am Fach geschwunden ist, das berufliche Ziel an Attraktivität verloren hat, die Leistungsanforderungen im Studium zu groß erscheinen oder die Finanzierung nicht mehr gewährleistet ist. In so einer Situation ist es wichtig, sich zu orientieren und den Stillstand zu überwinden, d.h. das Studium wieder mit Motivation aufzunehmen oder Alternativen zu entwickeln und zu verwirklichen.

Dieses Seminar möchte dabei helfen, indem es

- › zur Neuorientierung ermutigt,
- › die aktuelle Situation zu klären hilft,
- › berufliche Alternativen und Finanzierungsmöglichkeiten aufzeigt,
- › Erfahrungen der Teilnehmer*innen in die Überlegungen einbindet.

Wer kann teilnehmen?

Angesprochen sind Studierende, die überlegen, ihr derzeitiges Studium abzubrechen.

Wann findet die Veranstaltung statt?

Mi, 15.11.2023, 14.00 – 16.00 Uhr s.t.

Diese Veranstaltung wird erneut angeboten am:

Di, 16.01.2024, 14.00 – 16.00 Uhr s.t. und

Mi, 13.03.2024, 14.00 – 16.00 Uhr s.t.

Wo findet die Veranstaltung statt?

Agentur für Arbeit Münster
Martin-Luther-King-Weg 22, 48155 Münster
Raum B o.20 (BIZ-Besprechungsraum)

Referent/Auskunft:

Dr. Paul Stallmeister,
Team Studien- und Berufsberatung der Agentur für Arbeit Münster
Telefon: 0251 698-248
E-Mail: Ahlen-Muenster.Berufsberatung@arbeitsagentur.de

Eine Anmeldung ist erforderlich.

Beratungsangebot für Studierende und Referendare mit Zweifeln am ursprünglichen Ziel Lehramt

Zielgruppe:

Studierende mit dem (ursprünglichen) Ziel Lehramt, angehende Lehrer*innen im Vorbereitungsdienst.

Sie haben sich für ein Studium entschieden mit dem Ziel, Lehrer*in zu werden und/oder befinden sich derzeit im Vorbereitungsdienst? Mittlerweile fragen Sie sich, ob Sie sich richtig entschieden haben. Entspricht das Studium (noch) Ihren Vorstellungen? Haben Sie Zweifel an Ihrer Eignung als Lehrer*in? Möchten Sie wissen, ob Sie mit Ihrem Studium auch in andere Berufe gehen können?

Im Beratungsgespräch (persönlich, per Video oder Telefon) mit der Studien- und Berufsberatung der Agentur für Arbeit Ahlen-Münster können Sie Ihre beruflichen Perspektiven erörtern und klären:

- › Bestandsaufnahme Ihrer aktuellen Situation im Studium oder im Vorbereitungsdienst,
- › Erörterung der beruflichen Perspektive: Lehramt,
- › Entwicklung auf dem Arbeitsmarkt für Lehrer*innen,
- › Arbeitsfelder für Lehramtsabsolventinnen und -absolventen auch außerhalb des Lehramtes, Entwicklung von beruflichen Zielen ausgehend von der eigenen Person (für die jedoch u.U. eine weitere Qualifizierung nötig ist)
- › Entwicklung von Strategien zum Übergang in den Beruf und Hinweise auf Unterstützungsangebote,
- › Festlegung konkreter Ziele und Planung der nächsten Schritte.

Wie findet die Beratung statt?

Es handelt sich um ein regelmäßiges Beratungsangebot, für das Sie sich jederzeit per E-Mail oder telefonisch anmelden können:

Ahlen-Muenster.Berufsberatung@arbeitsagentur.de

Tel.: 0251 698 262 oder 0251 698 461

Ansprechpartnerinnen:

Frau Andrikowski und Frau Kahlenborn
Studien- und Berufsberatung
Agentur für Arbeit Ahlen-Münster
Martin-Luther-King-Weg 22
48155 Münster

Eine Anmeldung ist erforderlich.

Beratungsangebot für Studierende und Hochschulabsolvent*innen zur Entwicklung einer erfolgreichen Bewerbungsstrategie für die Suche nach einer Arbeits- oder Praktikumsstelle

Zielgruppe:

Studierende und Hochschulabsolvent*innen, nicht nur der münsteraner Hochschulen. Angesprochen sind Absolvent*innen und Studierende aller Fachbereiche, die sich um eine Arbeitsstelle oder einen Praktikumsplatz bewerben möchten.

Im Beratungsgespräch (persönlich, per Video oder Telefon) mit der Studien- und Berufsberatung der Agentur für Arbeit Ahlen-Münster können Sie Strategien zur Planung einer erfolgreichen Bewerbung besprechen. Dabei können u.a. folgende Aspekte beleuchtet werden:

- › Analyse des eigenen Fähigkeits- und Interessenprofils, was besonders für die Initiativsuche nach nicht-ausgeschriebenen Stellen wichtig ist und die Grundlage für die Selbstpräsentation ist.
- › Stellensuche
- › telefonische Kontaktaufnahme zum Arbeitgeber
- › Gestaltung der schriftlichen Bewerbungsunterlagen, auch Bewerbungsmappencheck möglich
- › Vorbereitung auf Vorstellungsgespräche

Wie findet die Beratung statt?

Es handelt sich um ein regelmäßiges Beratungsangebot, für das Sie sich jederzeit per E-Mail oder telefonisch anmelden können:

Ahlen-Muenster.Berufsberatung@arbeitsagentur.de

Tel.: 0251 698 262 oder 0251 698 151

Ansprechpartnerinnen:

Frau Andrikowski und Frau Mallas
Studien- und Berufsberatung
Agentur für Arbeit Ahlen-Münster
Martin-Luther-King-Weg 22
48155 Münster

Eine Anmeldung ist erforderlich.

Ansprechpartner*

innen und

Adressen

Career Service

› Career Service WWU Münster

Schlossgarten 3
48149 Münster
Internet: www.uni-muenster.de/CareerService

› Sekretariat

Verena Dirks

Öffnungszeiten siehe:
www.uni-muenster.de/CareerService/uns/oeffnungszeiten.html
E-Mail: CareerService@uni-muenster.de
Telefon: 0251/83-32293

› Dr. Andreas Eimer

Leiter Career Service
Arbeitsschwerpunkte: Leitung, Konzeption und Organisation,
Öffentlichkeitsarbeit, Allgemeine Studien, Biographische
Beratung, Auswertung von Persönlichkeitsfragebögen,
Lehrveranstaltungen
E-Mail: Andreas.Eimer@uni-muenster.de
Telefon: 0251/83-30042

› Dr. Jan Knauer

Stellv. Leiter Career Service
Arbeitsschwerpunkte: Fachbezogene Konzepte der „Employ-
ability“, Kooperation mit den Fachbereichen, Lehrveranstaltungen
E-Mail: Jan.Knauer@uni-muenster.de
Telefon: 0251/83-32284

› Leonie Oster, M.A.

Arbeitsschwerpunkte: Biographische Beratung, Beratung zu Berufs-
feldern, Lehr-/Lernkonzepte für Praktika, Durchsicht deutscher und
englischer Bewerbungsunterlagen, Lehrveranstaltungen
E-Mail: Leonie.Oster.cs@uni-muenster.de
Telefon: 0251/83-32294
Sprechzeiten: siehe online unter:
www.uni-muenster.de/CareerService/Beratung

› Tobias Nowak, M.A., M.A.

Arbeitsschwerpunkt: Digitale Lehre
E-Mail: Tobias.Nowak@uni-muenster.de
Telefon: 0251/83-32289

› Jennifer Krüger, M.A.

Arbeitsschwerpunkt: Digitale Lehre
E-Mail: Jennifer.Krueger@uni-muenster.de
Telefon: 0251/83-32286

› Dr. Christiane Stroth

Arbeitsschwerpunkte: Strategie und Koordination ERASMUS+
- und PROMOS-Praktika, Lehr-/Lernkonzepte für Auslandspraktika,
Lehrveranstaltungen
E-Mail: Christiane.Stroth@uni-muenster.de
Telefon: 0251/83-30070

› Nele Demedts

Arbeitsschwerpunkte: Administration ERASMUS+ und PROMOS-
Praktika, Beratung zur Praktikumsfinanzierung
E-Mail: praktikumsfinanzierung@uni-muenster.de
Telefon: 0251/83-32411

› Andrea Schröder, M.A.

Arbeitsschwerpunkte: Verankerung durch Emotionen –
Ein experimentelles Projekt zur nachhaltigen Förderung überfachlicher
Kompetenzen und beruflicher Orientierung im Studium sowie
Lehrveranstaltungen
E-Mail: Andrea.Schroeder@uni-muenster.de
Telefon: 0251/83-30073

› Isabelle Kremer, M.A.

Arbeitsschwerpunkte: Arbeitgeberkontakte, Lehrveranstaltungen,
Coaching
E-Mail: Isabelle.Kremer@uni-muenster.de
Telefon: 0251/83-32283

› Dr. Berenike Gais

Arbeitsschwerpunkt: Online-Karriereportal KAP.WWU
E-Mail: Berenike.Gais@uni-muenster.de
Telefon: 0251/83-32282

› Claudia Dreyer

Arbeitsschwerpunkt: Administration
Online-Karriereportal KAP.WWU
E-Mail: Claudia.Dreyer@uni-muenster.de
Telefon: 0251/83-32281

› **Weihao Chen**

Arbeitsschwerpunkt: IT

E-Mail: Weihao.Chen@uni-muenster.de

Telefon: 0251/83-32230

› **Rike Moje, studentische Hilfskraft**

Arbeitsschwerpunkt: Mitarbeit im Arbeitsbereich „Digitale Lehre“

Telefon: 0251/83-32287

› **Britta Sonnenberg, studentische Hilfskraft**

Arbeitsschwerpunkt: Mitarbeit im Projekt „Verankerungen durch Emotionen – Ein experimentelles Projekt zur nachhaltigen Förderung überfachlicher Kompetenzen und beruflicher Orientierung im Studium sowie Lehrveranstaltungen“

Telefon: 0251/83-32335

› **Azubi Career Service**

Arbeitsschwerpunkt: Sekretariat

E-Mail: azubi.cs@uni-muenster.de

Telefon: 0251/83-32335

Zentrale Studienberatung (ZSB)

› **Zentrale Studienberatung (ZSB)**

Schlossgarten 3

48149 Münster

Telefon: 0251/83-22357

E-Mail: zsb@uni-muenster.de

Die Zentrale Studienberatung informiert und berät Studieninteressierte und Studierende der Universität Münster in allen Fragen, die im Zusammenhang mit Wahl, Aufnahme und Bewältigung eines Studiums entstehen, soweit sie nicht in die Zuständigkeit der Fachstudienberatung fallen. Sie bietet bei persönlichen Schwierigkeiten, die mit dem Studium zusammenhängen bzw. sich auf dieses auswirken, auch eine psychologische Beratung sowie die Sozialberatung an. Detaillierte Informationen zu Öffnungszeiten, Sprechstunden, Terminvereinbarungen und Ansprechpartnerinnen und Ansprechpartnern finden Sie hier: zsb.uni-muenster.de

International Office der Universität Münster

› **International Office der Universität Münster**

Schlossgarten 3

48149 Münster

Telefon: 0251/83-22215

E-Mail: international.office@uni-muenster.de

Das International Office berät Studierende, Wissenschaftler*innen und Mitarbeiter*innen, die einen Auslandsaufenthalt planen oder einen Aufenthalt an der Universität Münster wünschen. Detaillierte Informationen zu Öffnungszeiten, Sprechstunden, Terminvereinbarungen und Ansprechpartnerinnen und Ansprechpartnern finden Sie hier: www.uni-muenster.de/Internationaloffice

Agentur für Arbeit Ahlen-Münster

› **Team Akademische Berufe**

Martin-Luther-King-Weg 22

48155 Münster

E-Mail: Ahlen-Muenster.Hochschulteam@arbeitsagentur.de

Detaillierte Informationen zu Öffnungszeiten, Sprechstunden, Terminvereinbarungen und Ansprechpartnerinnen und Ansprechpartnern finden Sie hier: <https://www.arbeitsagentur.de/vor-ort/ahlen-muenster/startseite>

Index

Index

A

Ansprechpartner*innen und Adressen	124
Arbeitsmarkt	78
Arbeitsrecht	90
Arbeitsstil	25
Arbeitswelt der Zukunft	21
Assessment Center	89
Auflage	138
Ausland	39, 42, 48
Auslandspraktikum	41, 43, 44, 45, 47, 119

B

Baurecht	72
Beratung	76, 104
Berufseinstieg mit Kind(ern)	18
Berufsfeldrecherche	107
Berufsorientierung	20, 35, 105
Bewegung	33
Bewerbung	85, 86, 92, 95, 96
Bewerbungsberatung (Deutsch)	108
Bewerbungsberatung (Englisch)	109
Bewerbungsschecks	108
Blog „Hinterm Horizont“	119
Biografiearbeit	30, 31
Bundeskriminalamt	70
BWL für Nicht-BWLER	60

C

Career Service à la carte	101
Career-Service-Team	4

E

Elternschaft und Beruf	18
Entscheidungen treffen	27, 29, 59

F

Formulieren	52
Forschung und Wissenschaft	80
Fragebögen und Inventare	106

G

Gesellschafts-, Geisteswissenschaften	81
Großhandels	77

I

Ideenbüchern	56
Impressum	138
Info- und Gruppenarbeitsraum	117
Infoportal zur Berufsorientierung	112
Inhaltsverzeichnis	3
Interkulturelle Kompetenz	54
Internship	48
IT, Computer	80

J

Jobinterview	93
Jobportal	87, 99

K

Karriere(Vor)Bilder	36
Kaufmännisches Denken	60
Kommunikation	62
Konfliktsituationen	32, 34
Kriminalpolizei	70
Kunst, Kultur und Gestaltung	82

L

Lageplan	12
Landesverwaltung	69
Lebensvision	28
Lehramt	22

M

Medien	81
Medizin-, BioTec- & Pharmaberatung	74
Ministerium des Innern NRW	69
Museumsarbeit	75

N

Nachhaltigkeit	71
Naturwissenschaften	80
Naturwissenschaftler*innen	66
Netzwerken	88
New Work	21
NGO	73
NLP	53

P

Patentanwalt	66
Praktika	110
Praktikum	40, 49
Praktikumsberatung	110
Praktikumsfinanzierung	111
Profilbildung	23
Profilentwicklung	20, 25
Projektmanagement	61

R

Recherche kompakt	94
Rechtschreibung	52
Rechtswissenschaften	72
Resilienz	58

S

Scheitern	24
Schlüsselkompetenzen	26
Selbsta Ausdruck	17
Selbstbild	51
Soft Skills	57
Soziales, Pädagogik	81
Sportpsychologisches Training	63
Standort- und Zielbestimmung	19
Stellensuche	87, 89

T

Teamentwicklung	63
Terminübersicht	6
Tierschutz	72

U

US-Arbeitsmarkt	96
-----------------	----

V

Veränderungen	29
Vorstellungsgespräche	91

W

WILA Arbeitsmarkt-Hefte	118
Wirtschaft, Verwaltung	80

Z

Zeit- und Selbstmanagement	55
Ziele setzen	28

Impressum

Redaktion:

Career Service der Universität Münster
Schlossgarten 3
48149 Münster
Telefon: 0251 83-30042
Fax: 0251 83-30074
E-Mail: Andreas.Eimer@uni-muenster.de
Internet: www.uni-muenster.de/CareerService

Gestaltungskonzept, Satz und Layout:

GUCC GmbH
Hafenweg 22
48155 Münster
www.gucc.de

Fotos:

Titelmotiv by Sayo Garcia on Unsplash

Druck:

Thiekötter Druck GmbH & Co. KG, 48157 Münster
www.thiekoetter-druck.de



Auflage:

7.000 | Juni 2023

Der Career Service strebt einen geschlechtergerechten (Schrift-) Sprachgebrauch an, um eine gleichberechtigte Darstellung und Wahrnehmung von Frauen und Männern und Personen, die sich nicht im binären Geschlechtersystem verorten, zu erreichen.

Weitere Informationen über den Career Service finden Sie im Internet unter: www.uni-muenster.de/CareerService

 **Bundesagentur für Arbeit**
Agentur für Arbeit Münster

Im Rahmen der Kooperation zwischen der Universität Münster und der Agentur für Arbeit Ahlen-Münster bringt die Arbeitsagentur einige eigene Veranstaltungen in dieses Programmheft ein, zu finden auf den Seiten 120 bis 123.

innocoding[®]
connecting innovations

Innovationen • Digitalisierung • Fördermittel

Wir sind Entwickler, Designer, Ingenieure, Musiker, Sportler und ganz besonders sind wir ein gutes Team.

Du suchst eine berufliche Perspektive? Wir freuen uns über deine Bewerbung.



InnoCoding GmbH
Ludgeristraße 110 · 48143 Münster
innocoding.com

KOMM INS TEAM

zum Top-Arbeitgeber
nach Münster!

kununu^{SS}

DU ENTWICKELST
SOFTWARE, WIR
DEIN POTENZIAL!



OVSoftware

Softwareentwicklung ist deine Leidenschaft?

Bei uns kannst du spannende Kundenprojekte aktiv mitgestalten. Erhalte den Freiraum, den du brauchst und die Unterstützung, die du dir wünschst. Unser Team gibt dir volle Rückendeckung und hilft dir dabei, dass deine Skills mit deinen Aufgaben wachsen.

**Entfalte mit uns dein Entwicklungspotenzial
und bewirb dich noch heute!**



Mehr zu Benefits und aktuellen
Stellenangebote unter
ovsoftware.de/arbeiten-bei